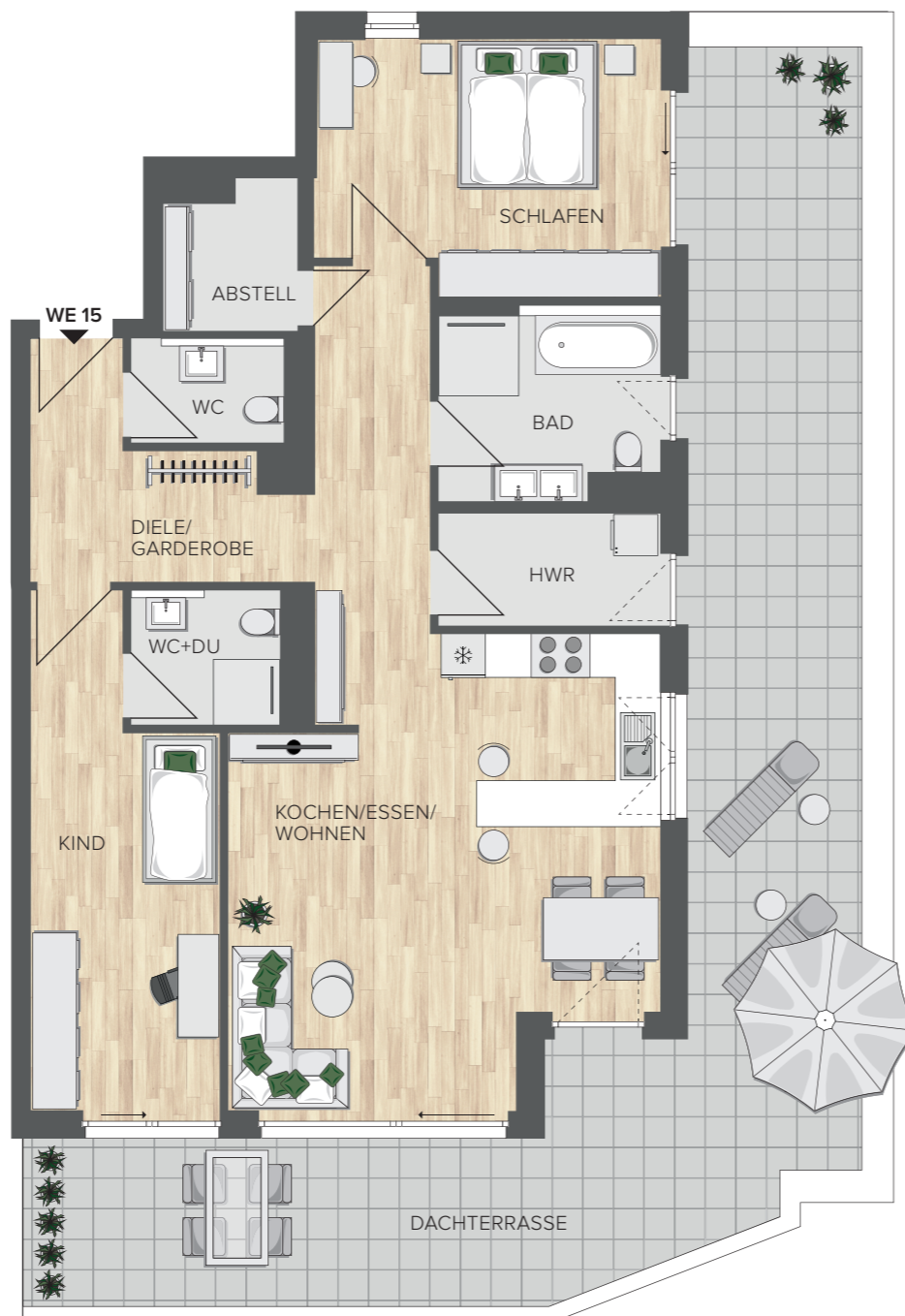


HAUS 2 | EBENE 3
WOHNUNG 15
 3 Zimmer | ca. 127 m²



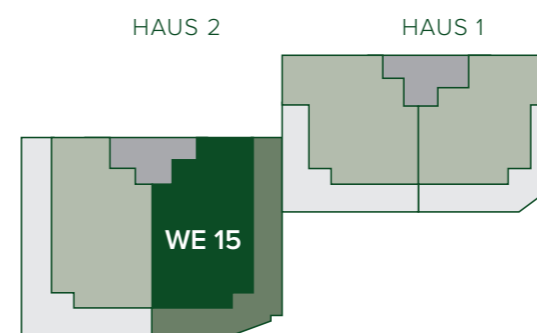
*Für diese Wohnung ist die Installation einer Badewanne als Sonderwunsch möglich.

MASSTAB 1 : 100

Bei Ausdruck DIN A3



Hinweis: Alle Illustrationen und Grundrisse sind unverbindlich. Sie können nicht enthaltene Möblierungen und Ausstattungsgegenstände zeigen. Grundrisse nicht maßstabsgetreu. Irrtümer und Änderungen vorbehalten. Ausstattung gemäß Baubeschreibung.



ANSICHT SÜD



Modernes Wohnen im
 Blumberg Quartier

Tevesstraße | Leo-Wohleb-Straße
 78176 Blumberg



Unverbindliche Visualisierung

WOHNFLÄCHEN

Abst.	3,51 m ²
Bad*	7,61 m ²
Diele/Garderobe	8,44 m ²
WC+Dusche	3,78 m ²
Flur	9,94 m ²
HWR	4,69 m ²
Kind	15,82 m ²
Kochen/Essen/Wohnen	32,12 m ²
Schlafen	15,64 m ²
WC	2,98 m ²
Dachterrasse (25 %)	7,63 m ²
Dachterrasse (50 %)	14,58 m ²
Gesamt	126,74 m²

ACTIV-IMMOBILIEN GmbH & Co. KG
 Ferdinand-Dünkel-Str. 5
 88433 Schemmerhofen

Maria Funk
 Tel. 07356 933 - 421
 Mail funk@activ-group.eu

Nico Geiselhart
 Tel. 07356 933 - 429 | Mobil +49 172 9507482
 Mail geiselhart@activ-group.eu

