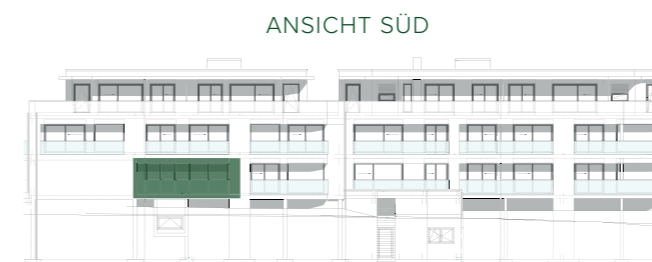
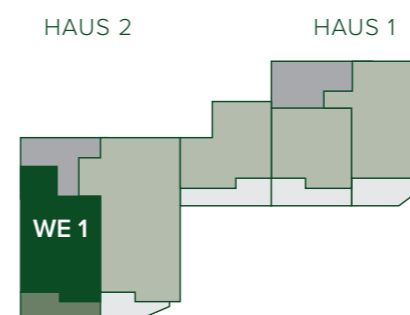
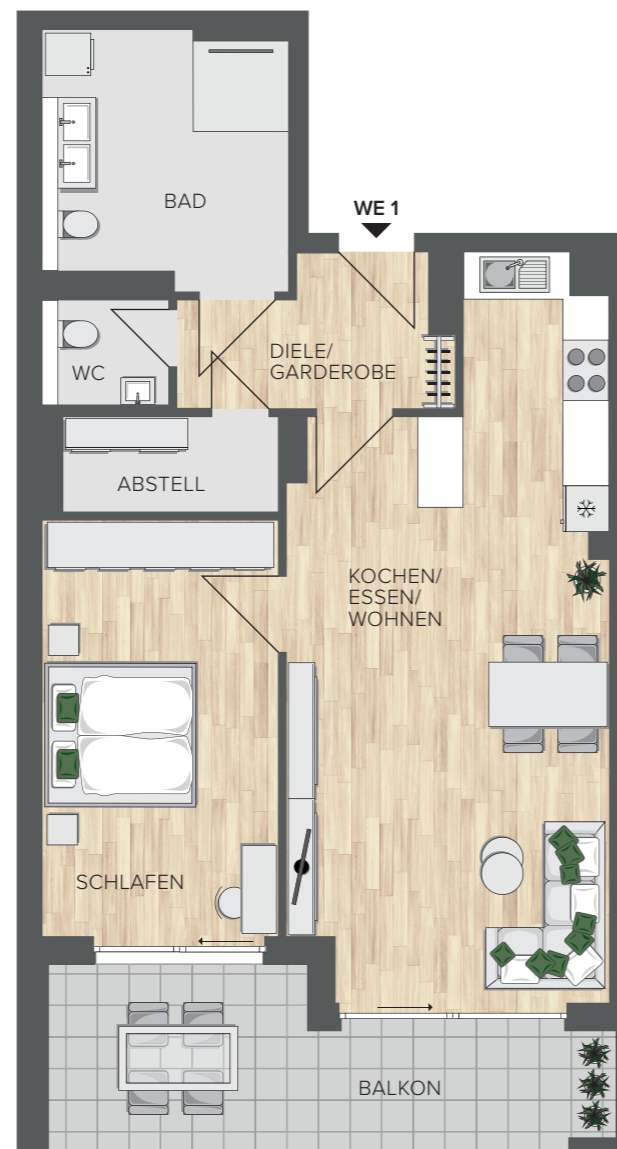


HAUS 2 | EBENE 1
WOHNUNG 1
 2 Zimmer | ca. 84 m²



MASSTAB 1 : 100

Bei Ausdruck DIN A3



Hinweis: Alle Illustrationen und Grundrisse sind unverbindlich. Sie können nicht enthaltene Möblierungen und Ausstattungsgegenstände zeigen. Grundrisse nicht maßstabsgetreu. Irrtümer und Änderungen vorbehalten. Ausstattung gemäß Baubeschreibung.



Modernes Wohnen im
 Blumberg Quartier

Tevesstraße | Leo-Wohleb-Straße
 78176 Blumberg



Unverbindliche Visualisierung

WOHNFLÄCHEN

Abst.	3,61 m ²
Bad	10,60 m ²
Diele/Gard.	6,26 m ²
Kochen/Essen/Wohnen	36,24 m ²
Schlafen	17,26 m ²
WC	2,34 m ²
Balkon (50 %)	7,55 m ²
Gesamt	83,86 m²

ACTIV-IMMOBILIEN GmbH & Co. KG
 Ferdinand-Dünkel-Str. 5
 88433 Schemmerhofen

Maria Funk
 Tel. 07356 933 - 421
 Mail funk@activ-group.eu

Nico Geiselhart
 Tel. 07356 933 - 429 | Mobil +49 172 9507482
 Mail geiselhart@activ-group.eu

