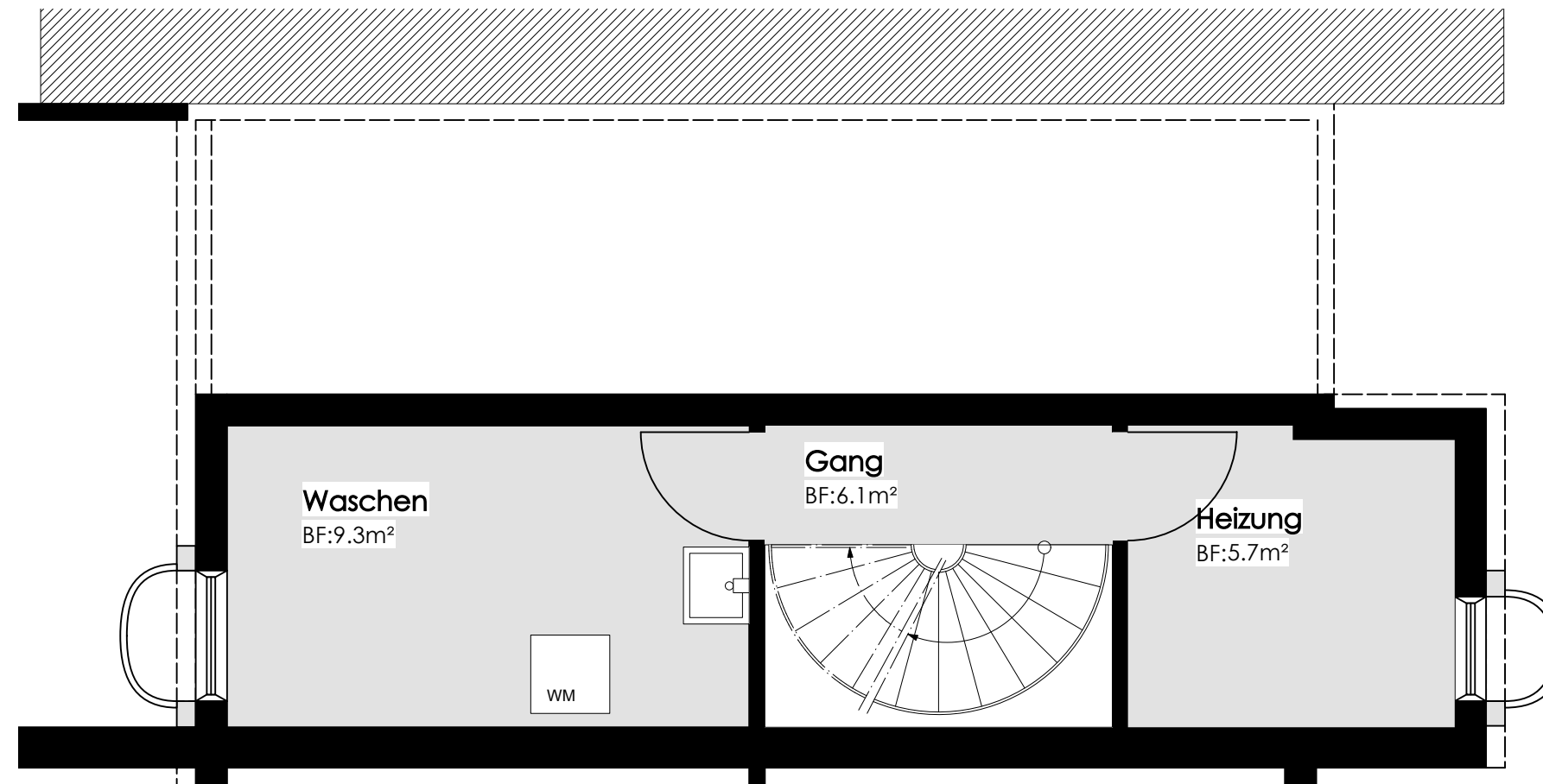


REFH Haus B-5 Brüelweg 11
8472 Oberöhringen
5.5 Zimmer

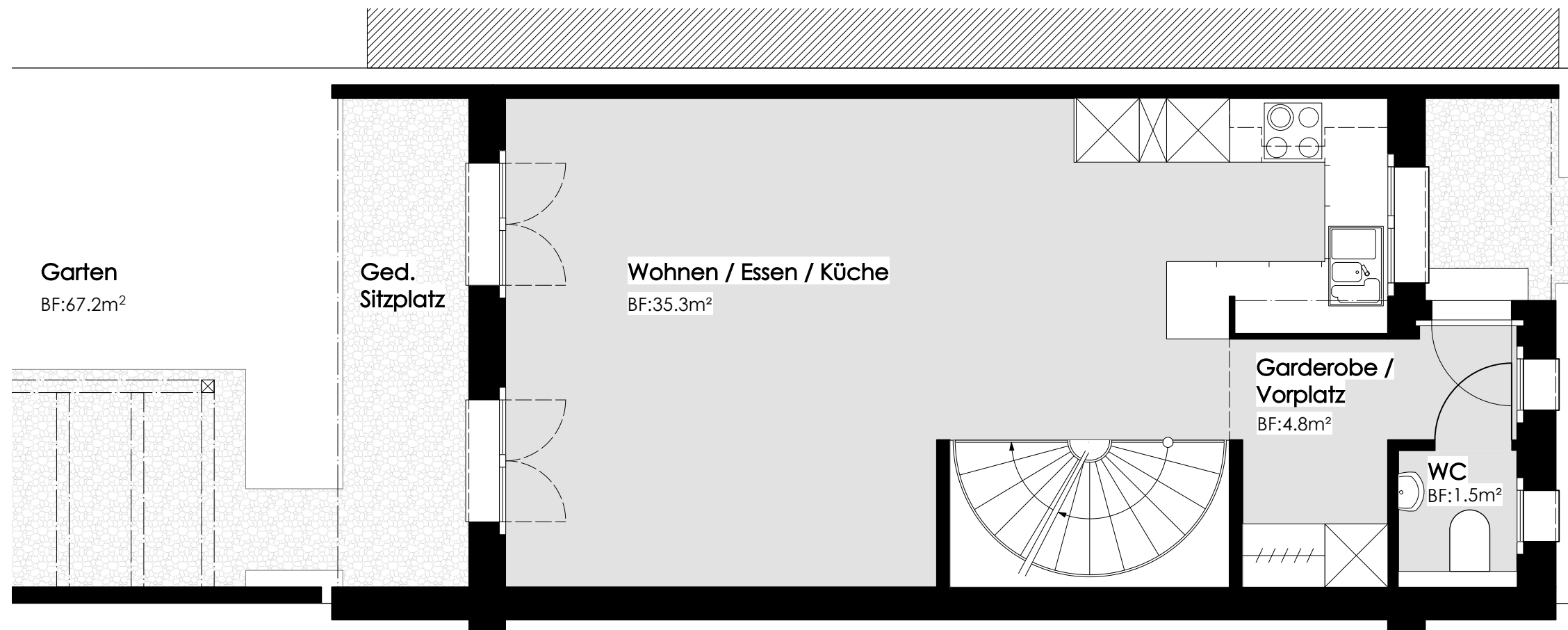
Nebenutzfläche:
Untergeschoss 21.21 m²
Estrich 28.1 m²

Wohnnutzfläche:
EG-DG 131.1 m²

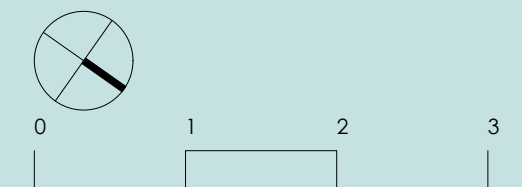
Sitzplatz : 14.33 m²
Garten : 67.20 m²
Balkonfläche: 7.65 m²



Untergeschoss 1: 50



Erdgeschoss 1: 50



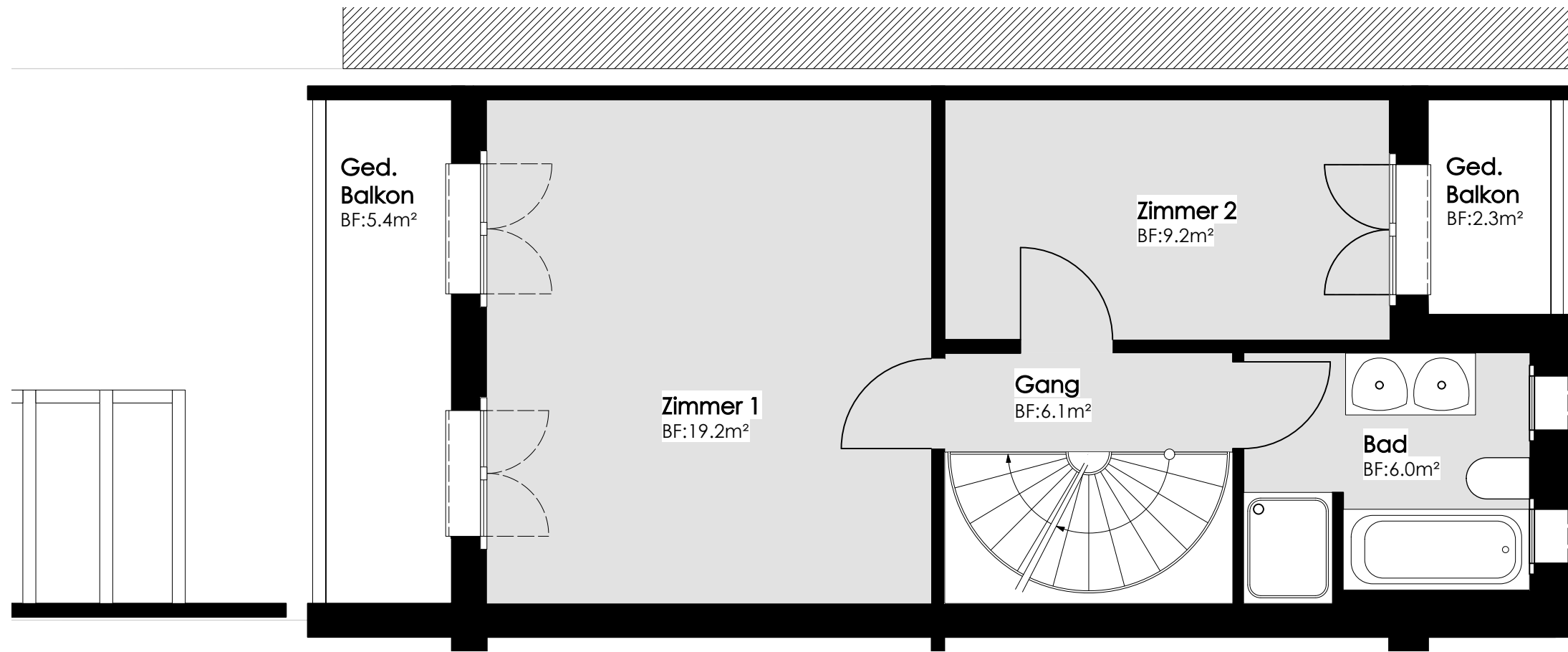
Die gezeigten Maße sind unverbindlich und können von den tatsächlichen Gegebenheiten abweichen; eine Gewähr für die Genauigkeit des Plans wird nicht übernommen.

REFH Haus B-5 Brüelweg 11
8472 Oberöhringen
5.5 Zimmer

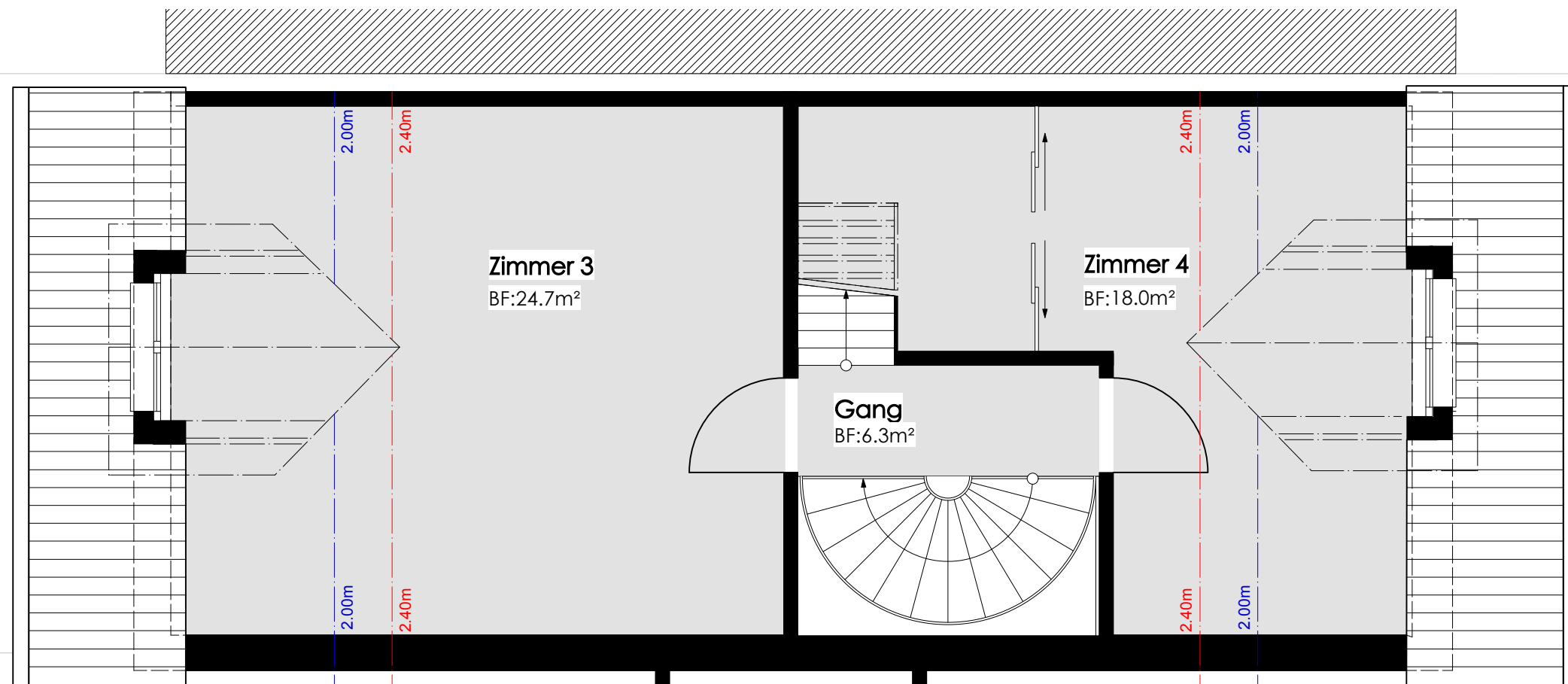
Nebenutzfläche:
Untergeschoss 21.21 m²
Estrich 28.1 m²

Wohnnutzfläche:
EG-DG 131.1 m²

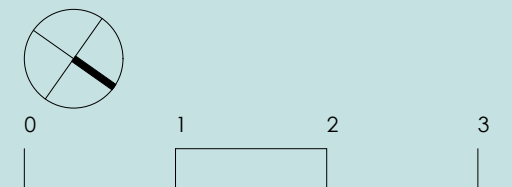
Sitzplatz : 14.33 m²
Garten : 67.20 m²
Balkonfläche: 7.65 m²



Obergeschoss 1: 50



Dachgeschoss 1: 50



Die gezeigten Maße sind unverbindlich und können von den tatsächlichen Gegebenheiten abweichen; eine Gewähr für die Genauigkeit des Plans wird nicht übernommen.

REFH Haus B-5 Brüelweg 11
8472 Oberohringen
5.5 Zimmer

Nebenutzfläche:
Untergeschoss 21.21 m²
Estrich 28.1 m²

Wohnnutzfläche:
EG-DG 131.1 m²

Sitzplatz : 14.33 m²
Garten : 67.20 m²
Balkonfläche: 7.65 m²

