



Catégorie d'objet
Maison jumelée

Prix de vente
CHF 990'000.–

Disponible dès
Sur demande

Surface habitable nette
143 m²

Pièce(s)
6

Année de construction
1983

Surface du terrain
678 m²

RUE DES MONTAGNONS 22, 2300 LA CHAUX-DE-FONDS

MAGNIFIQUE MAISON JUELLE - LA CHAUX-DE-FONDS





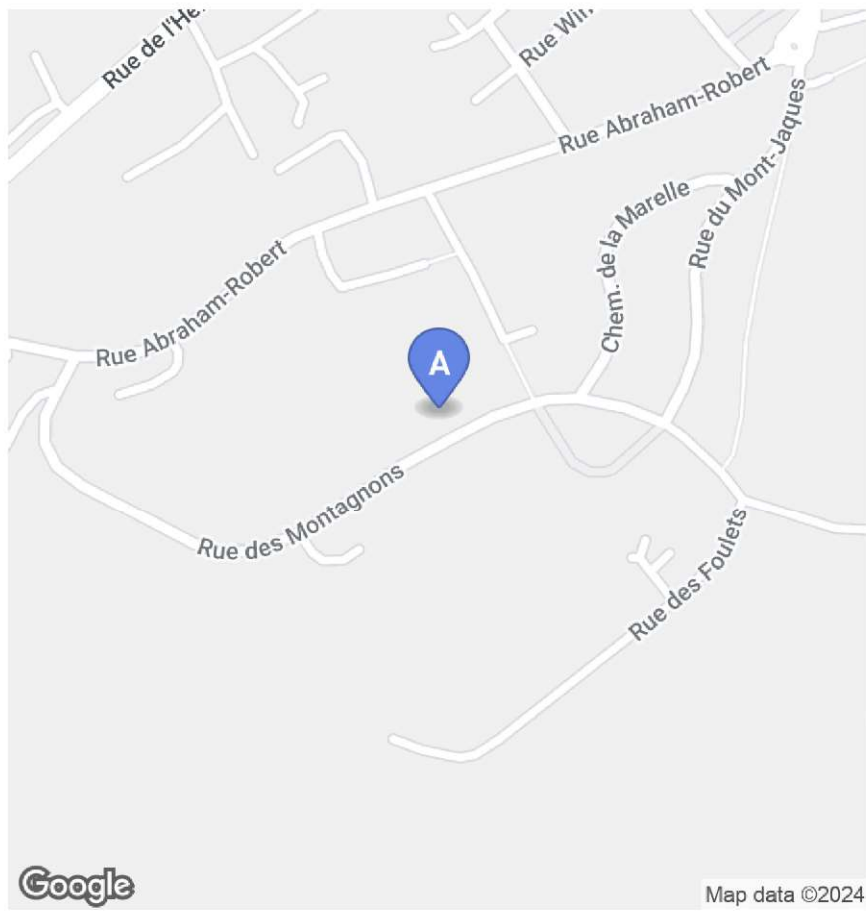
Points forts

- Situation calme et tranquille
- proximité du centre-ville
- Excellent état d'entretien



SITUATION GÉOGRAPHIQUE

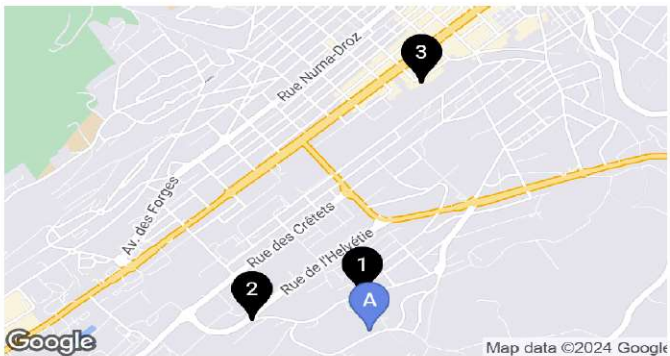
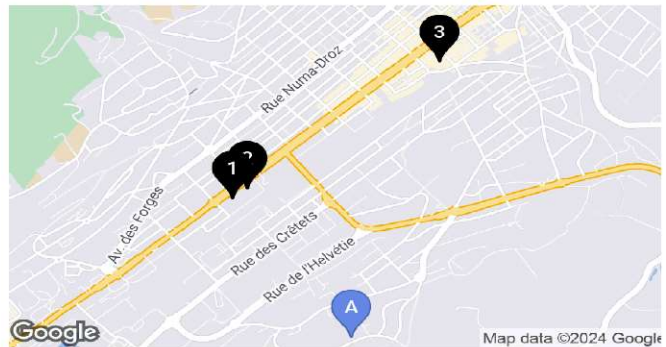
2300 La Chaux-de-Fonds se situe dans le Canton de Neuchâtel. La population dans la commune politique de La Chaux-de-Fonds a varié au cours des cinq dernières années de -1,1% en moyenne par an, s'élevant à 36 527 habitants (Etat le 31 déc. 2022). Le taux d'imposition est de 16,6% (canton: 16,3%). Durant les cinq dernières années, la construction de logements dans la commune s'est élevée à 0,8% en moyenne par an, alors que le taux de logements vacants actuels est de 3,6% (Etat le 1er juin 2023). Les prix immobiliers ont varié de +1,8% au cours des cinq dernières années (canton: +10,0%).



ADRESSE

Rue des Montagnons 22
2300 La Chaux-de-Fonds

INFRASTRUCTURES



ÉCOLES ET INSTITUTIONS

				
1 Collège des Foulets	400 m	5'	2'	2'
2 Parc Gallet, jardin d'enfant	1 km	20'	6'	3'
3 Les Ondines - crèche, jardin d'enfants et accueil ...	1.2 km	30'	8'	6'
4 Primaire	4.5 km	139'	42'	16'

COMMERCES

				
1 Coop	848 m	20'	6'	4'
2 Centre des Entilles	856 m	21'	6'	5'
3 Métropole Centre	2.8 km	25'	10'	6'

TRANSPORTS PUBLICS

				
1 La Chaux-de-Fonds, Bougillons	173 m	4'	2'	2'
2 La Chaux-de-Fonds, Helvétie	484 m	8'	3'	1'
3 Gare CFF	2.6 km	30'	9'	6'

DESCRIPTION

MAGNIFIQUE MAISON JUELLE DE 6 PIÈCES

Cette maison est implantée dans les fameux quartiers Sud de la Chaux-de-Fonds.

Le terrain, d'une belle surface, est orienté à l'Ouest permettant ainsi de bénéficier du soleil couchant.

L'objet a été complètement rénové lors de l'emménagement des nouveaux propriétaires en 2015.

L'espace de vie est agrémenté d'une cheminée avec diffusion de chaleur et les larges portes vitrées facilitent l'accès à la terrasse externe depuis le salon.

La zone « nuit » bénéficie d'une grande tranquillité et la surface des pièces est très généreuse. L'intérieur de la bâtisse ainsi que les zones externes de la maison ont bénéficiés d'un entretien méticuleux.

Une large bande carrossable permet l'accès au garage de bonne dimension.

Une visite ?

Avec grand plaisir, mais nous devons, lors d'un premier contact, valider votre potentiel d'achat. Ce rendez-vous, sans engagement, vous donnera toutes les précieuses informations sur le financement de votre future acquisition.





DESCRIPTION DÉTAILLÉE

À PROPOS

Disponible dès	Sur demande
Pièce(s)	6
Salle(s) de bain	2
Année de construction	1983
Année de rénovation	2015
Production de chaleur	Chauffage électrique
Distribution de chaleur	Radiateurs

OFFRE

Prix de vente	CHF 990'000.-
----------------------	---------------

SURFACE

Surface habitable nette	143 m ²
Surface du terrain	678 m ²
Surface jardin	465 m ²
Volume du bâtiment	944 m ³

FONCTIONNALITÉS

- ✓ Adapté aux familles
- ✓ Balcon / terrasse
- ✓ Calme
- ✓ Cheminée
- ✓ Ensoleillé(e)
- ✓ Garage(s)



VISITE EN 3D

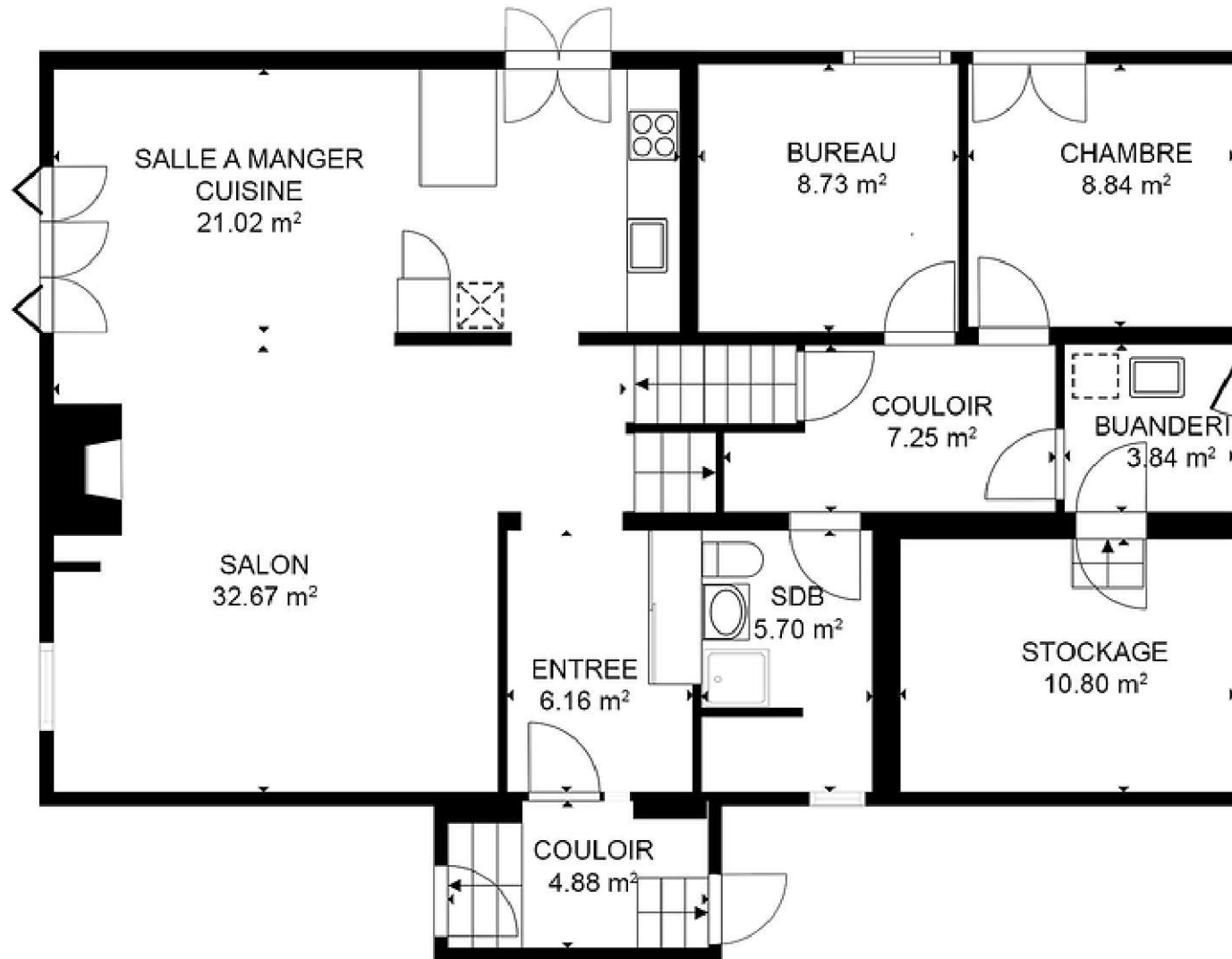
Scannez le QR Code
et visitez virtuellement ce bien!

Ou rendez-vous sur la page
promotion de notre site

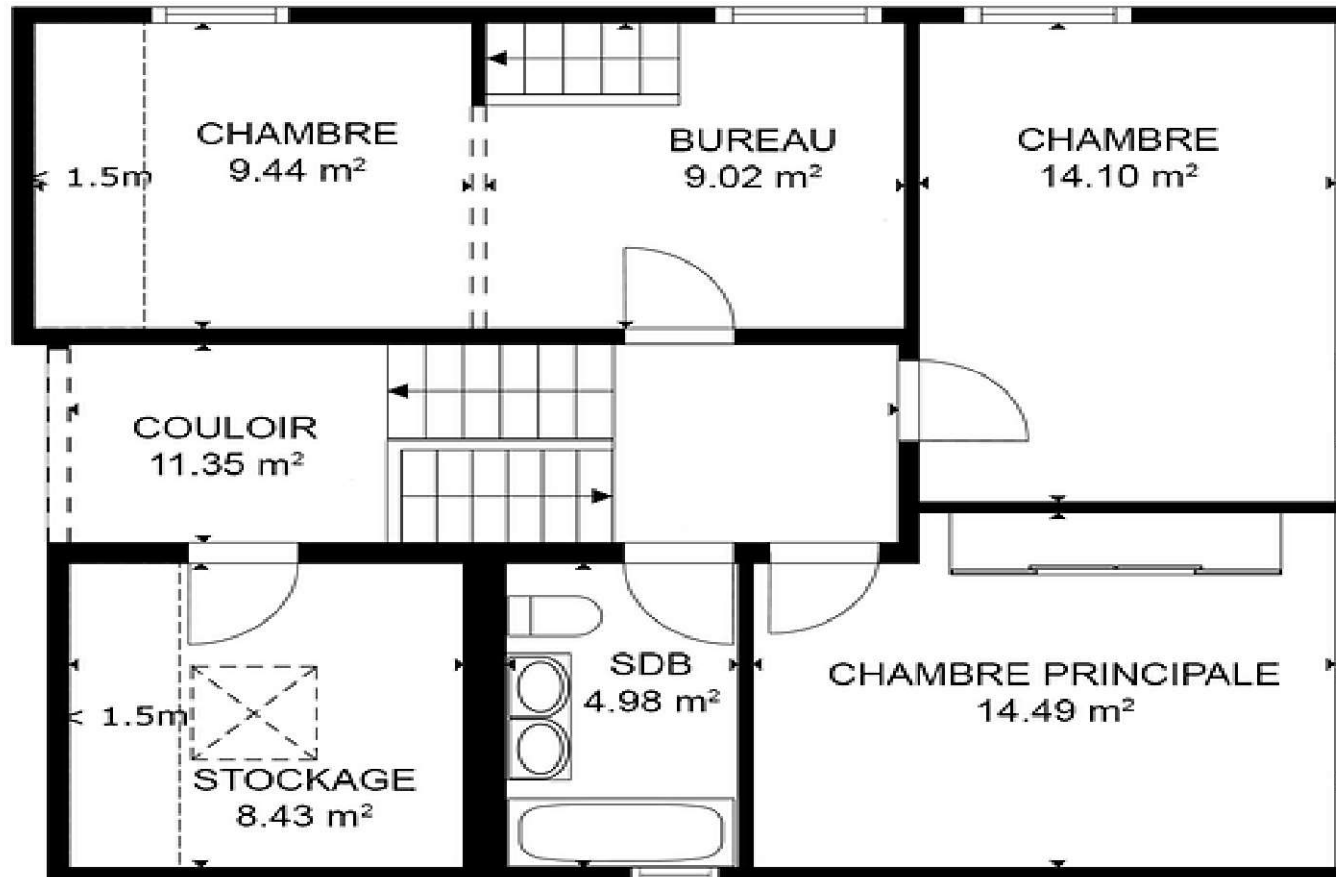
www.immodefi.ch



PLAN REZ



PLAN 1ER ÉTAGE





















1 Votre budget immobilier

IMMODÉFI détermine votre budget individuel et vous conseille sur votre stratégie de financement.

2 Visite

Nous visitons ensemble le bien immobilier et clarifions toutes les questions relatives à la suite des opérations.

3 Confirmation de financement

Vous souhaitez acquérir le bien ? Votre partenaire IMMODÉFI procède à l'examen final du financement et vous le confirme.

4 Offre, acceptation et réservation

Nous recevons votre offre et la soumettons au vendeur. Si vous êtes retenu, nous vous guiderons dans le processus d'achat.

5 Contrat de vente

Nous coordonnons la signature de l'acte de vente chez le notaire ainsi que le financement et le transfert de propriété avec vous et le vendeur.

6 Nous assurons le suivi !

Nous restons à votre disposition pour toutes questions relatives à votre dossier.

Notre offre a-t-elle suscité votre intérêt ?

Pour de plus amples informations et afin de convenir d'une visite, je suis volontiers à votre disposition.

Vincent Prati



Vincent Prati

Expert Immobilier

079 418 70 15

vincent.prati@immodefi.ch