



Magnifique Appartement avec vue

Rue de Rugin 1A, 2034 Peseux



Points forts

- Situation calme
- Vue sur le lac et les Alpes
- Excellent entretien





Caractéristiques principales

Adresse	Rue de Rugin 1A
Code postal, Lieu	2034 Peseux
Catégorie d'objet	Appartement
Année de construction	1983
Année de rénovation	2017
Pièce(s)	5
Surface habitable nette	124 m ²
Surface balcon	13 m ²
Volume du bâtiment	3'483 m ³ SIA 416
Etage	1
Salle(s) de bain	2
Production de chaleur	Chauffage à gaz
Distribution de chaleur	Chauffage au sol
Disponible dès	01.01.2024
Prix de vente	CHF 785'000.–
1 x Box(es) à voiture(s)	CHF 25'000.–
1 x Place(s) de parc extérieure(s)	CHF 15'000.–

Description du bien

BEL APPARTEMENT AVEC VUE SUR LE LAC ET LES ALPES

Ce magnifique appartement de 5 pièces est situé dans le quartier Nord de Pesoux, en proximité immédiate de la forêt. L'immeuble, construit en 1983, a bénéficié d'un entretien régulier et présente un aspect très soigné.

Les deux salles d'eau ainsi que la cuisine ont été complètement renouvelées. Un grand salon, muni d'une cheminée intégrée, donne accès sur un vaste balcon orienté au sud.

Une place de parc extérieure ainsi qu'un garage fermé sont à disposition en cas de besoin.

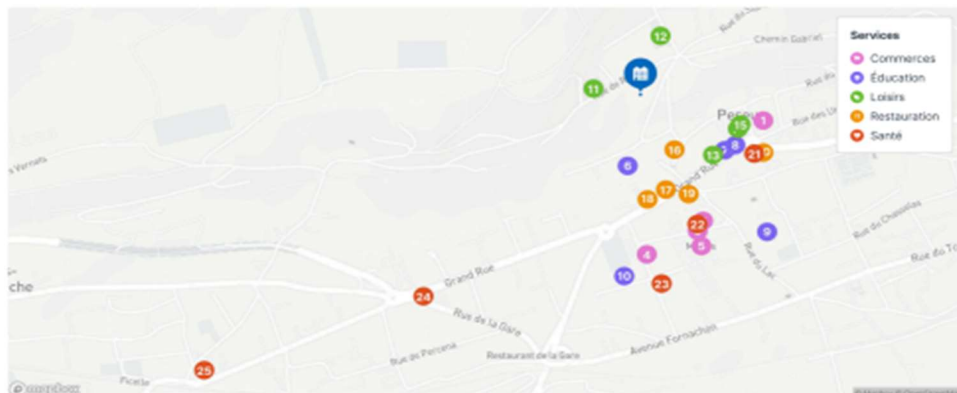
UNE VISITE ?

Avec grand plaisir, mais nous devons, lors d'un premier contact, valider votre potentiel d'achat.

Ce rendez-vous, sans engagement, vous donnera toutes les précieuses informations sur le financement de votre future acquisition.



Services



4.5 Commerces

1	Coop Supermarkt	287 m
2	Cap 2000	364 m
3	Denner Filiale	382 m
4	Épicerie	417 m
5	Migros MM	419 m

4.7 Éducation

6	Collège des Guches	210 m
7	Sorimont	252 m
8	Sorimont	261 m
9	Collège des Coteaux	457 m
10	Pamplemousse	469 m

4.4 Restauration

16	Jorgius	186 m
17	Bar 17	270 m
18	Bar des Arcades	291 m
19	Auberge du Grand Pin	295 m
20	Mirabeau	320 m

4.4 Santé

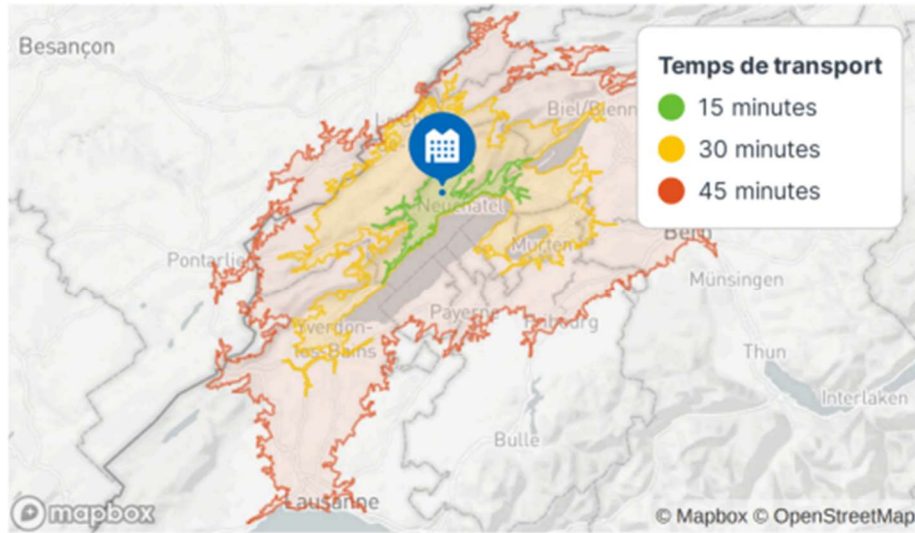
21	Pharmacie de la grand-rue	307 m
22	Pharmacie	367 m
23	Cabinet Bünzli-Hurrell-Mey...	488 m
24	Pharmacie de la Côte	701 m
25	Centre Médical de la Côte	1.2 km

NEUCHÂTEL

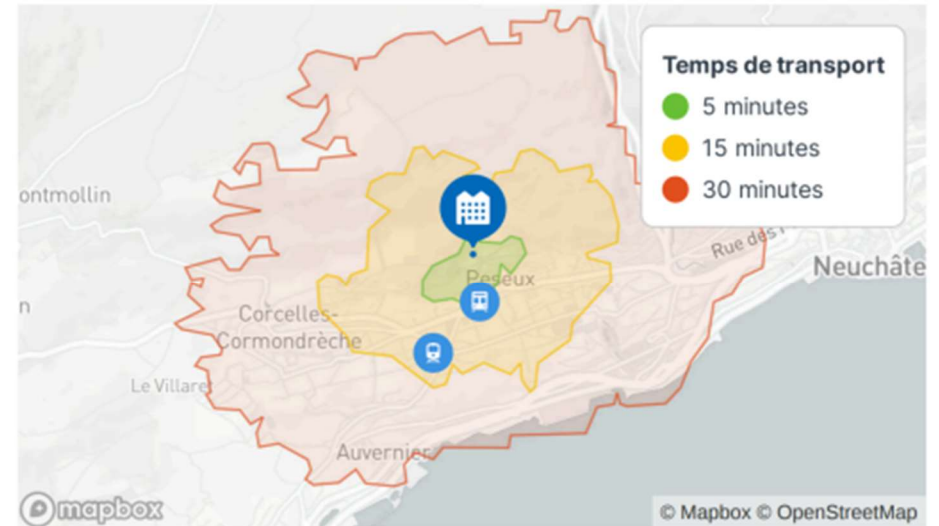
2034 Peseux se situe dans le Canton de Neuchâtel.

La population dans la commune politique de Neuchâtel a varié au cours des cinq dernières années de -0,2% en moyenne par an, s'élevant à 44 485 habitants (Etat le 31 déc. 2021). Le taux d'imposition est de 15,9% (canton : 16,4%). Durant les cinq dernières années, la construction de logements dans la commune s'est élevée à 0,7% en moyenne par an, alors que le taux de logements vacants actuels est de 1,3% (Etat le 1er juin 2022). Les prix immobiliers ont varié de +10,9% au cours des cinq dernières années (canton : +9,1%).

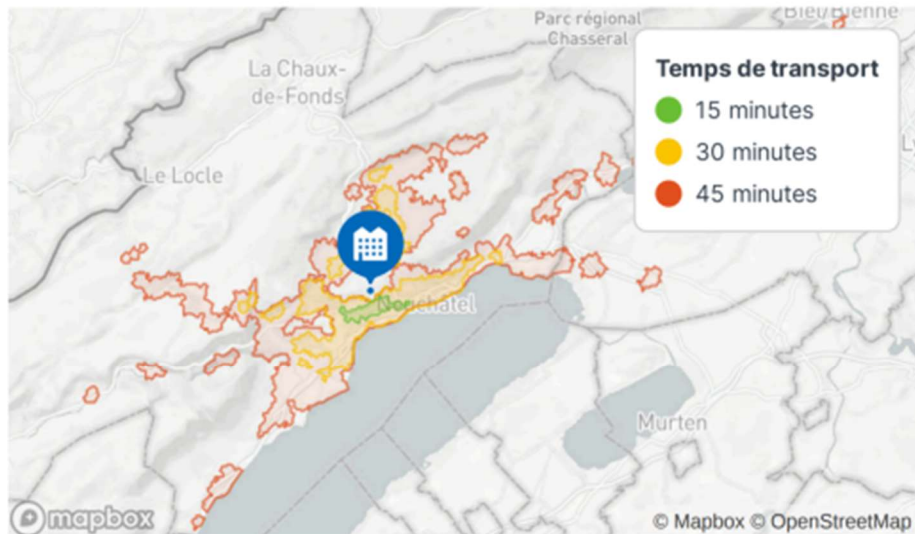
🚗 Voiture



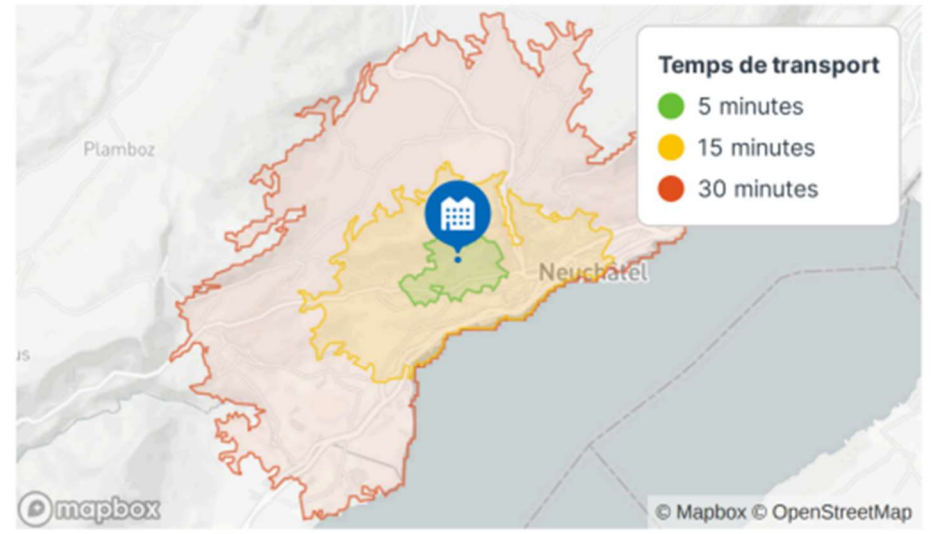
🚶 À pied



🚆 Transport public BETA



🚲 Vélo

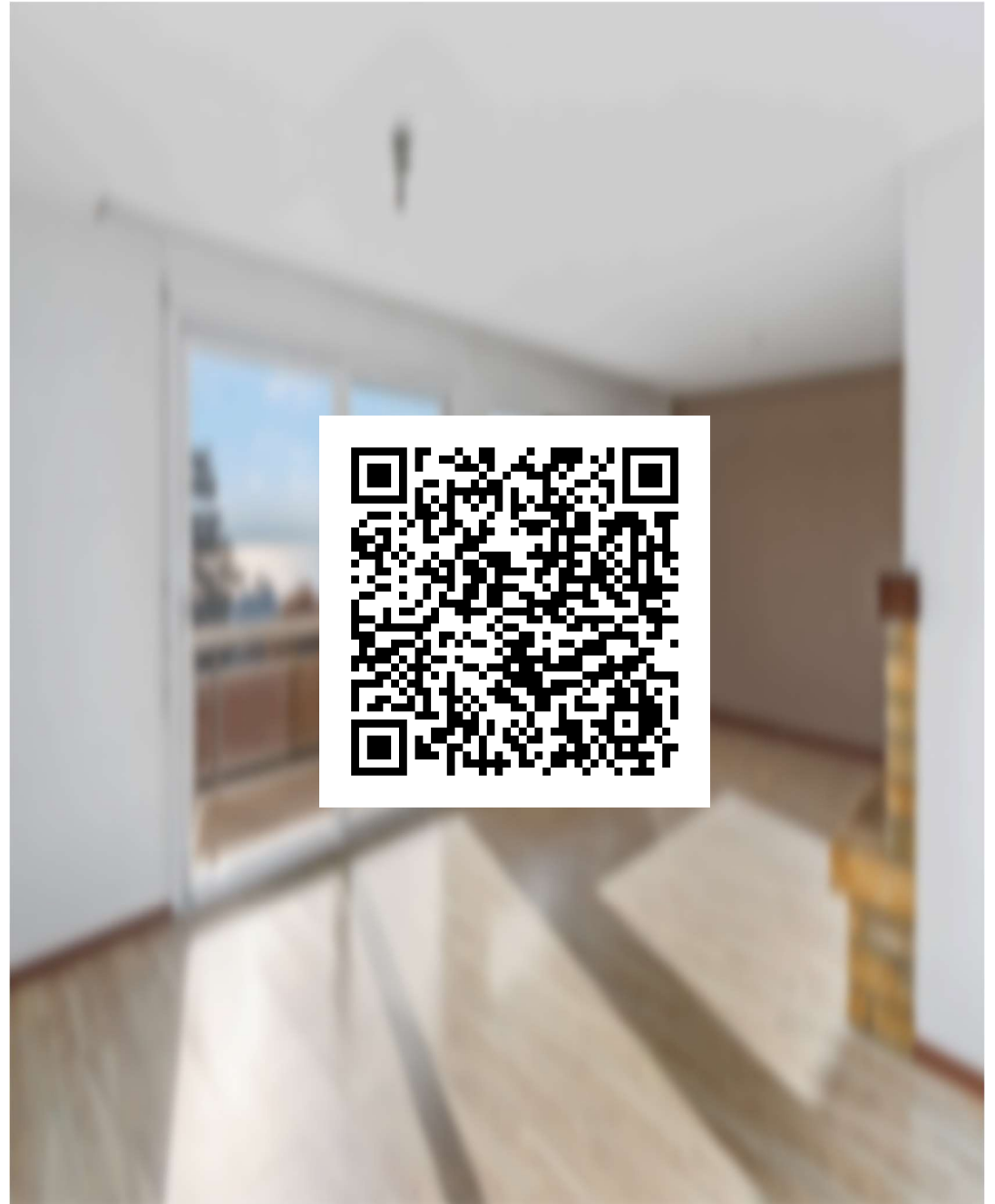


Visite en 3D

Scannez le QR Code
et visitez virtuellement ce bien !

Ou rendez-vous sur la page
promotion de notre site

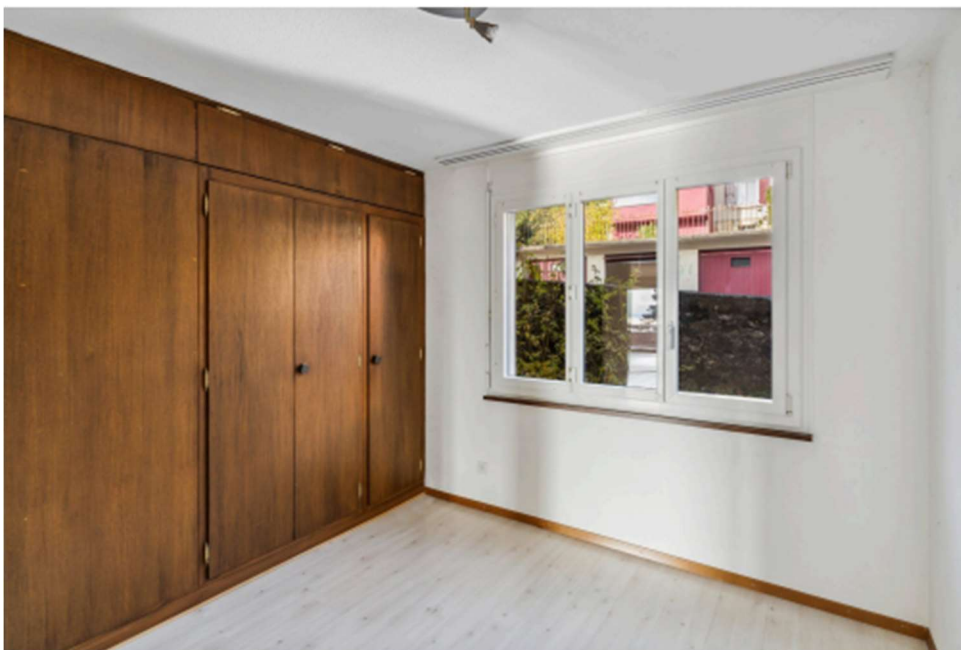
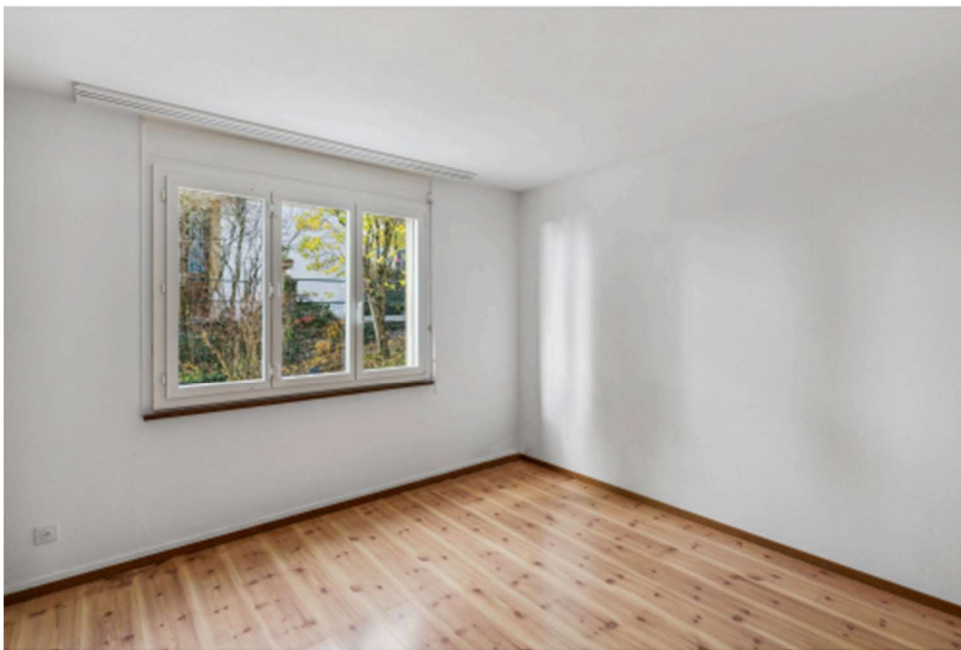
www.immodefi.ch





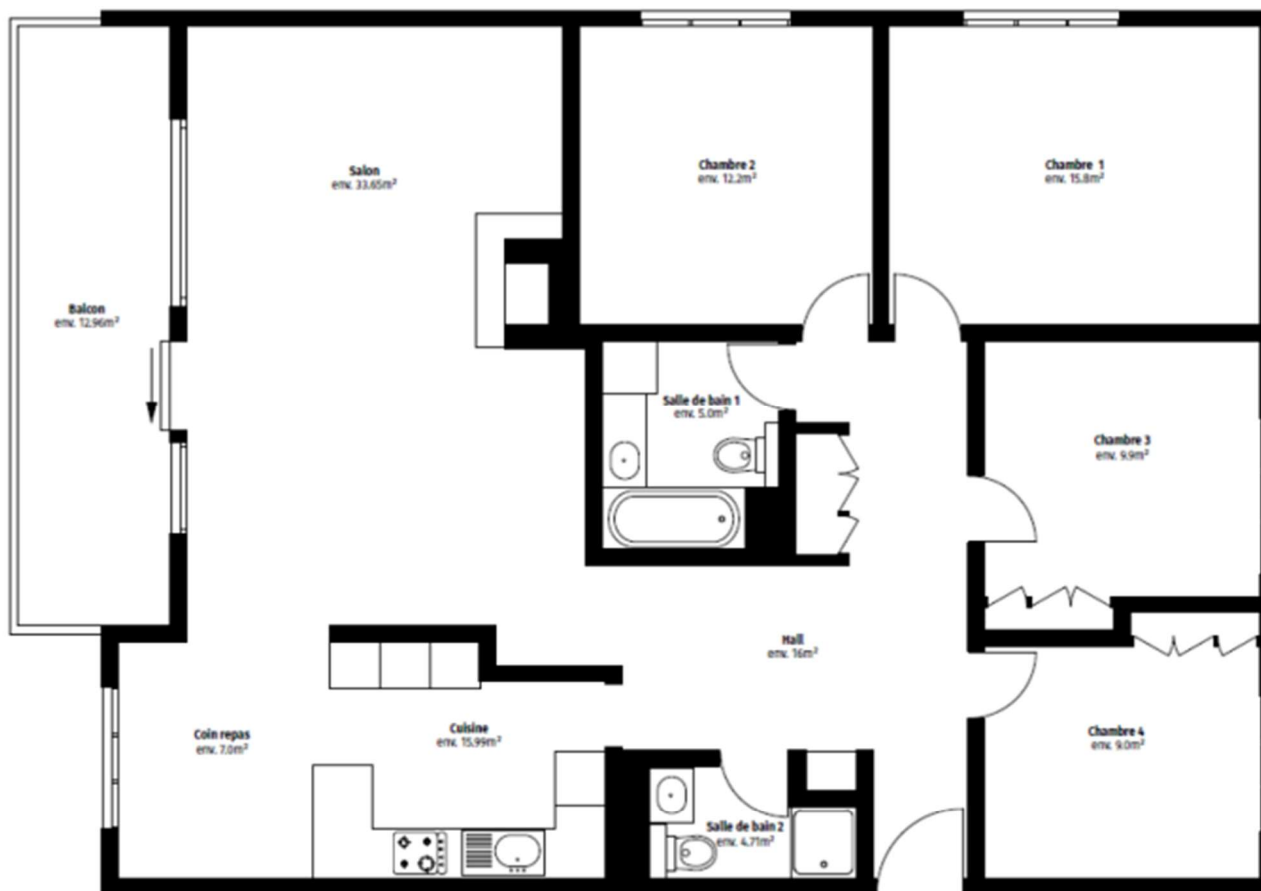


IMMODÉFI CONSEILS SÀRL – RUE DE LA CHAPPELLE 24 -2034 PESEUX (NE)



IMMODÉFI CONSEILS SÀRL – RUE DE LA CHAPPELLE 24 -2034 PESEUX (NE)

Plan de l'appartement



Salon	env. 33,65 m ²
Cuisine	env. 15,99 m ²
Chambre 1	env. 12,2 m ²
Chambre 2	env. 15,8 m ²
Chambre 3	env. 9,9 m ²
Chambre 4	env. 9,0 m ²
Hall	env. 16 m ²
Salle de bain 1	env. 5,0 m ²
Salle de bain 2	env. 4,71 m ²

Surface Habitable	env. 122,25 m ²
Balcon	env. 12,96 m ²



échelle 1:100



1 Votre budget immobilier

IMMODÉFI détermine votre budget individuel et vous conseille sur votre stratégie de financement.

2 Visite

Nous visitons ensemble le bien immobilier et clarifions toutes les questions relatives à la suite des opérations.

3 Confirmation de financement

Vous souhaitez acquérir le bien ? Votre partenaire IMMODÉFI procède à l'examen final du financement et vous le confirme.

4 Offre, acceptation et réservation

Nous recevons votre offre et la soumettons au vendeur. Si vous êtes retenu, nous vous guiderons dans le processus d'achat.

5 Contrat de vente

Nous coordonnons la signature de l'acte de vente chez le notaire ainsi que le financement et le transfert de propriété avec vous et le vendeur.

6 Nous assurons le suivi !

Nous restons à votre disposition pour toutes questions relatives à votre dossier.

Notre offre a-t-elle suscité votre intérêt ?

Pour de plus amples informations et afin de convenir d'une visite, je suis volontiers à votre disposition.

Vincent Prati



Vincent Prati

Expert Immobilier

079 418 70 15

vincent.prati@immodefi.ch



IMMODÉFI CONSEILS SÀRL – RUE DE LA CHAPPELLE 24 -2034 PESEUX (NE)