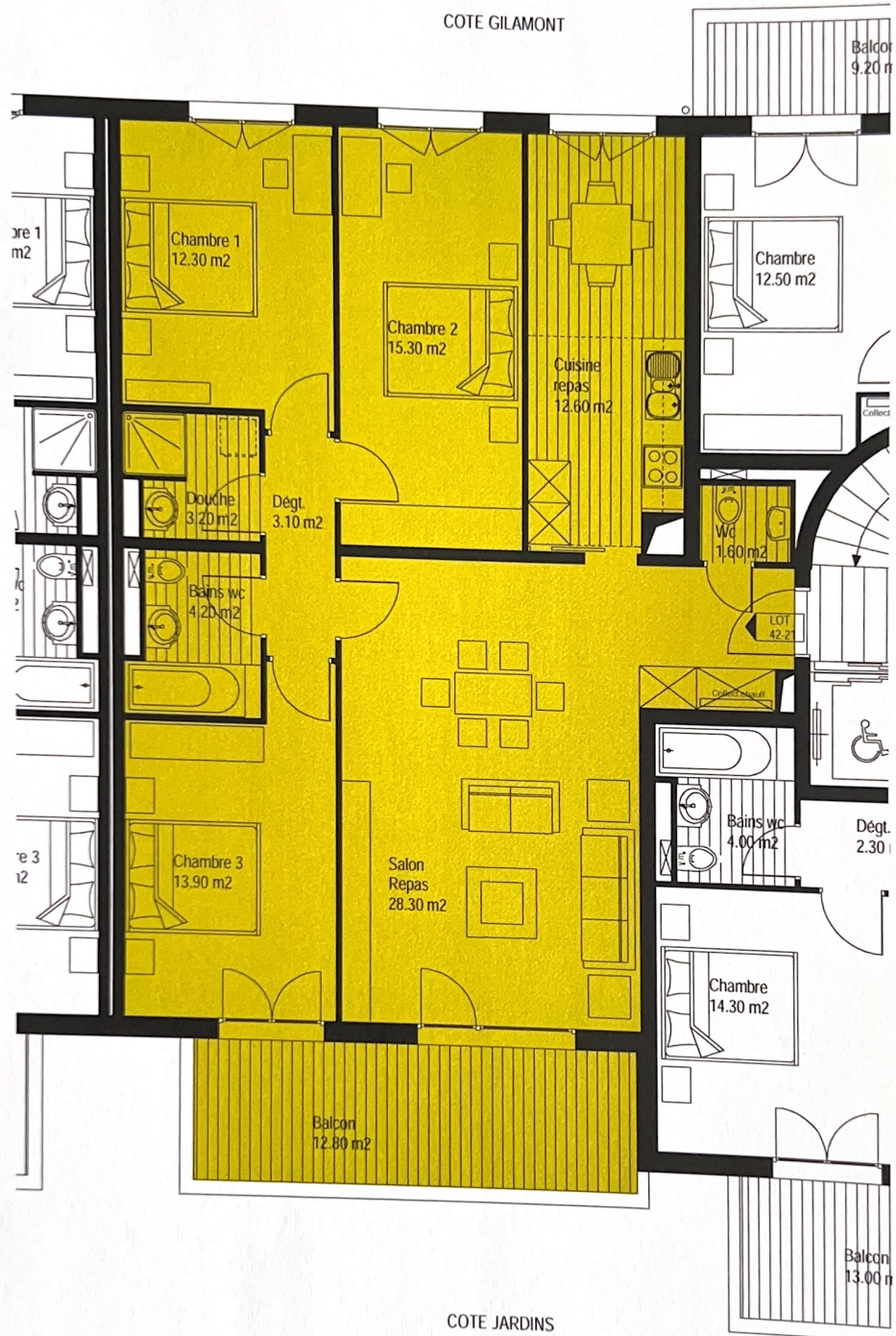




**FONCIA
GECO**

FONCIA GECO Sàrls
Avenue du Général-Guisan 30
Case postale - 1800 VEVEY
021823 15 15
vente.vevey@geco.ch
www.foncia.ch

COTE GILAMONT



COTE JARDINS



Etage 2 - 4 pièces 1/2 BAT 42

DATE 07.07.06

ECHELLE 1/100 1/500

LOT 42-21

Lot 27 des plans

4 pièces 1/2

104.00 m²

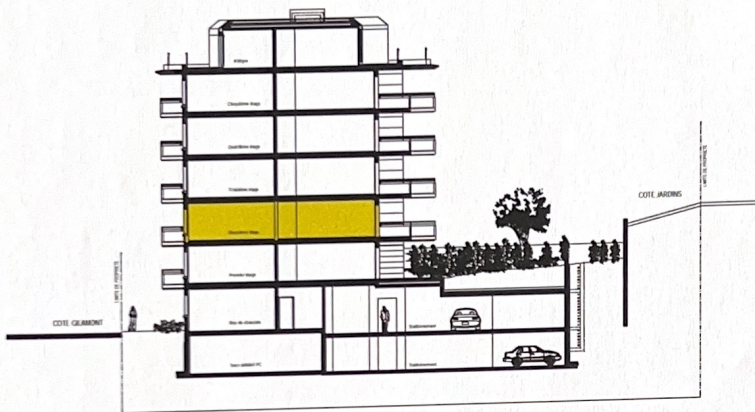
Appartement

6.40 m²

1/2 Balcon

110.40 m²

Total



COUPE A-A



FACADE SUD

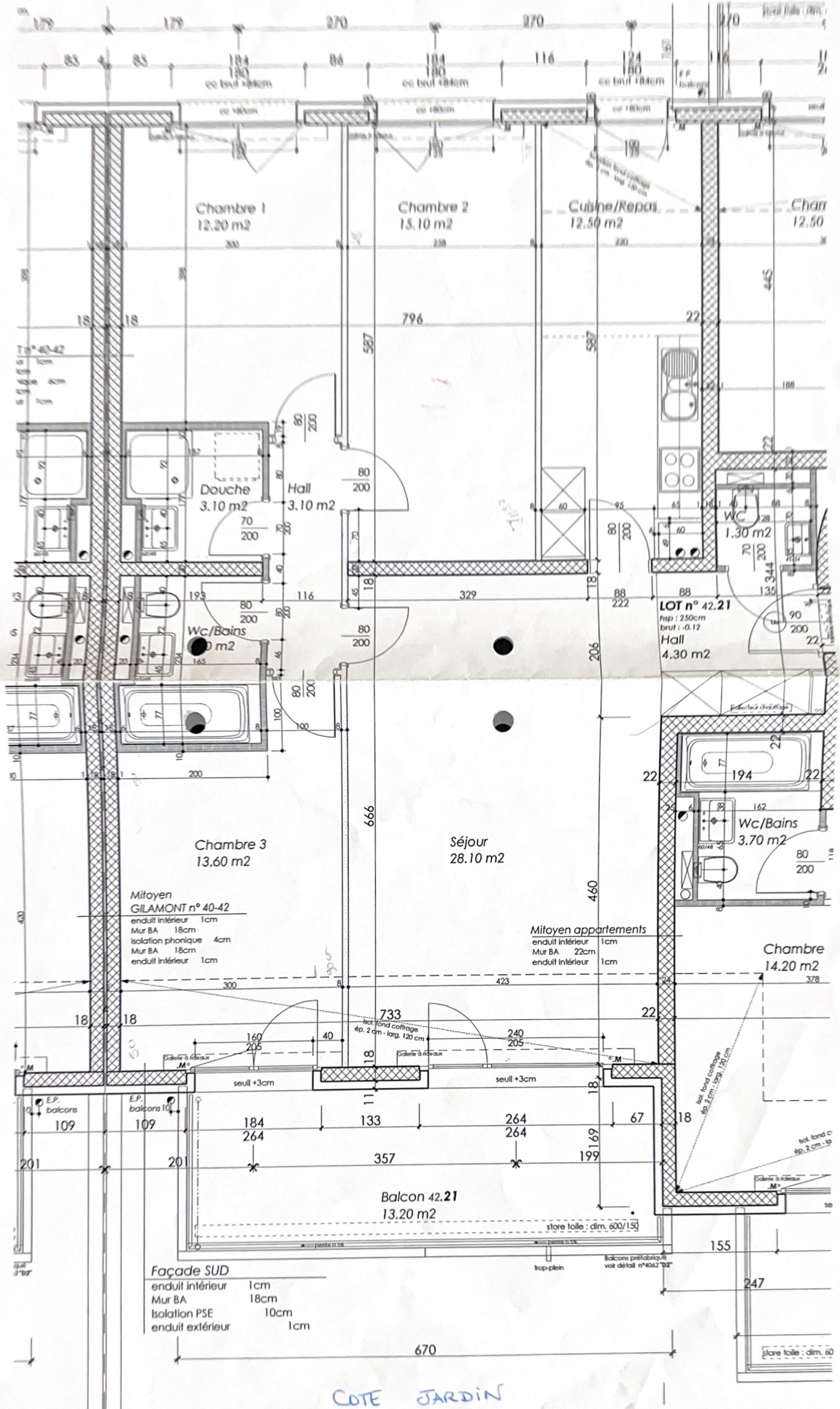
COTE RUE

1234 PPE VILLA VICTORIA

Bâtiment 42

Plan VA 42/21

DATE: 01/04/01



LOT n° 42.21
hsp : 250cm
brut : -0.12
Hall
4.30 m²

Mitoyen
GILAMONT n° 40-42
enduit intérieur 1cm
Mur BA 18cm
isolation phonique 4cm
Mur BA 18cm
enduit intérieur 1cm

Mitoyen appartements
enduit intérieur 1cm
Mur BA 22cm
enduit intérieur 1cm

Façade SUD
enduit intérieur 1cm
Mur BA 18cm
Isolation PSE 10cm
enduit extérieur 1cm

J & S architecture et réalisation
CP 35 1068 Epalinges
Ch. des croisées 25 - CH 1068 Epalinges
Tel 021 653 82 11/13 fax
Email jromebine@bluewin.ch

COTE JARDIN



Aménagements extérieurs

DATE 21.11.06

ECHELLE 1/200

