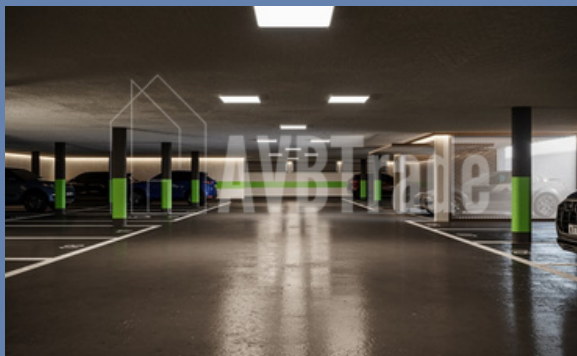
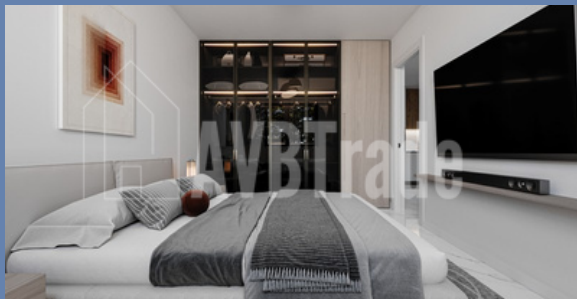


Residenza 2.ZERO

Lumino

LISTINI E PLANIMETRIE
3.5 LOCALI





APPARTAMENTI CON GIARDINO

Residenza 2.ZERO

Lumino

VENDUTO

TIPOLOGIA A

Blocco	B
Piano	PT
PPP	1
Locali	3.5
Superficie appartamento	81 mq
Superficie terrazza	12 mq

Superficie commerciale lorda 87 mq

Sup. commerciale= mq app+mq terrazze/2+mq lavanderie/2

Posti auto interni 2

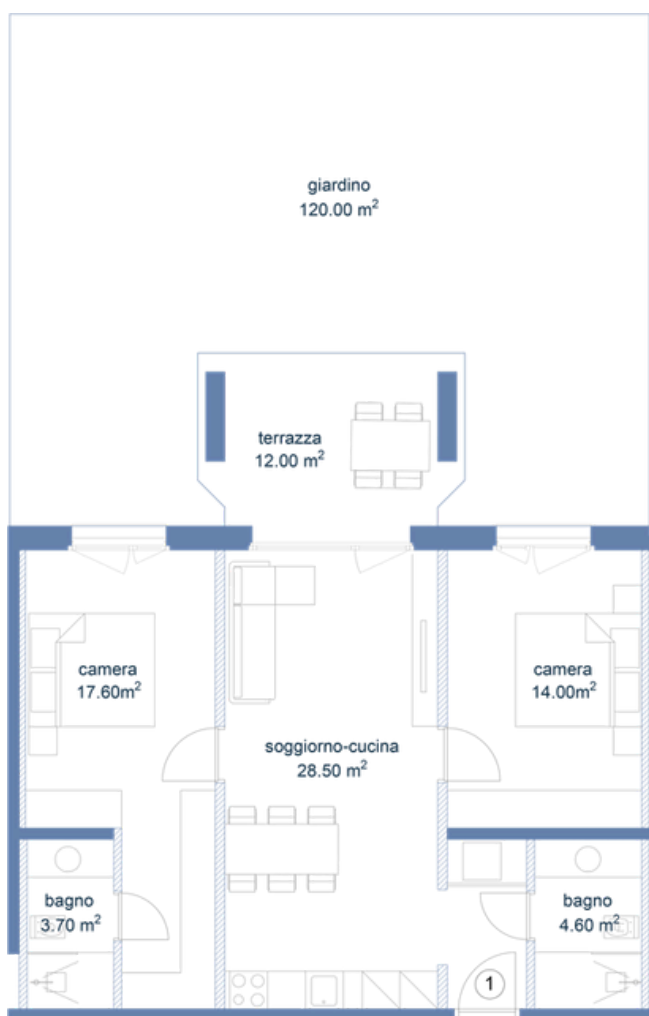
Prezzo al mq 5'800 CHF

Prezzo appartamento 504'600 CHF

Prezzo posti auto interni 80'000 CHF

Prezzo giardino 40'000 CHF

Totale 624'600 CHF



Via Mesolcina - 6533 Lumino

Planimetria non in scala

Residenza 2.ZERO

Lumino

VENDUTO

TIPOLOGIA B

Blocco	B
Piano	PT
PPP	3
Locali	3.5
Superficie appartamento	79.80
Superficie terrazza	12 mq
Superficie commerciale lorda	85.80 mq
Sup. commerciale= mq app+mq terrazze/2	

Posti auto interni 2

Prezzo al mq	5'800 CHF
Prezzo appartamento	497'640 CHF
Prezzo posti auto interni	80'000 CHF
Prezzo giardino	40'000 CHF
Totale	617'640 CHF



Via Mesolcina - 6533 Lumino

Planimetria non in scala



Residenza 2.ZERO

Lumino

UNITÀ 6

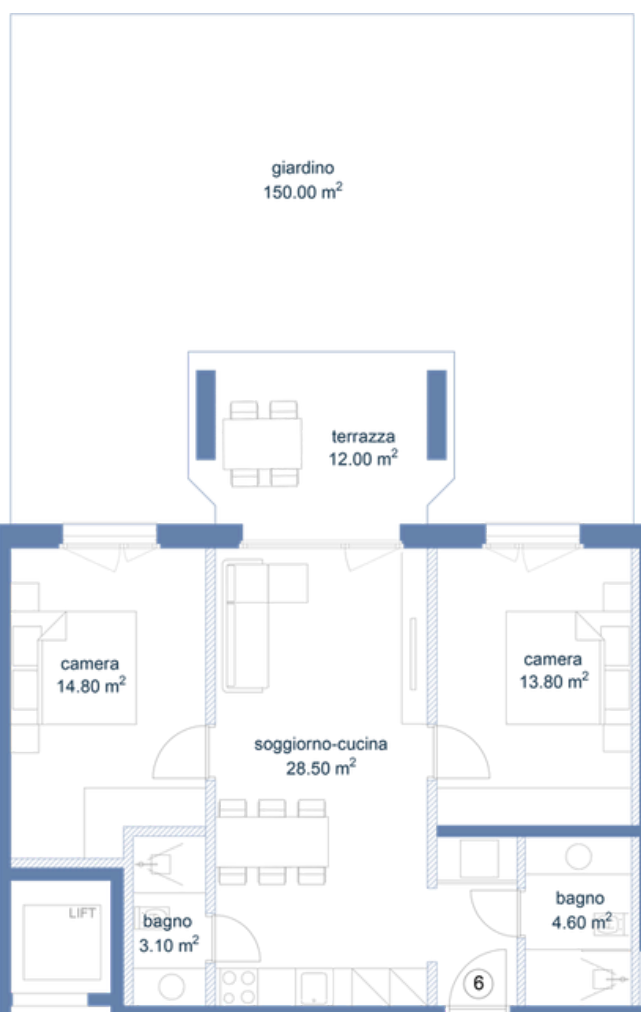
Blocco	A
Piano	1
PPP	6
Locali	3.5
Superficie appartamento	76.60
Superficie terrazza	12 mq

Superficie commerciale lorda 82.60 mq

Sup. commerciale= mq app+mq terrazze/2+mq lavanderie/2

Posti auto interni 2

Prezzo al mq	5'800 CHF
Prezzo appartamento	479'080 CHF
Prezzo posti auto interni	80'000 CHF
Prezzo giardino	50'000 CHF
Totale	609'080 CHF



Via Mesolcina - 6533 Lumino

Planimetria non in scala

Residenza 2.ZERO

Lumino

UNITÀ 8

Blocco	A
Piano	1
PPP	8
Locali	3.5
Superficie appartamento	69.30
Superficie terrazza	12 mq

Superficie commerciale lorda 75.30 mq

Sup. commerciale= mq app+mq terrazze/2+mq lavanderie/2

Posti auto interni 2

Prezzo al mq 5'800 CHF

Prezzo appartamento 436'740 CHF

Prezzo posti auto interni 80'000 CHF

Prezzo giardino 30'000 CHF

Totale 546'740 CHF



Via Mesolcina - 6533 Lumino

Planimetria non in scala

APPARTAMENTI
SENZA GIARDINO

UNITÀ 9

Residenza 2.ZERO

Lumino

Blocco	B
Piano	1- 2-3
PPP	9- 10-11
Locali	3.5
Superficie appartamento	79.70
Superficie terrazza	12 mq
Superficie commerciale lorda	85.70 mq
Sup. commerciale= mq app+mq terrazze/2+mq lavanderie/2	
Posti auto interni	2

Prezzo al mq	5'800 CHF
Prezzo appartamento	497'060 CHF
Prezzo posti auto interni	80'000 CHF
Totale	577'060 CHF



Via Mesolcina - 6533 Lumino

Planimetria non in scala

UNITÀ 11-27

Residenza 2.ZERO

Lumino

Blocco	B
Piano	1- X 3
PPP	11- X -27
Locali	3.5
Superficie appartamento	79.40
Superficie terrazza	12 mq
Superficie commerciale lorda	85.40
Sup. commerciale= mq app+mq terrazze/2+mq lavanderie/2	

Posti auto interni 2

Prezzo al mq	5'800 CHF
Prezzo appartamento	495'320 CHF
Prezzo posti auto interni	80'000 CHF
Totale	575'320 CHF



Via Mesolcina - 6533 Lumino

Planimetria non in scala

UNITÀ 14

Residenza 2.ZERO

Lumino

Blocco	A
Piano	2
PPP	14
Locali	3.5
Superficie appartamento	76.60
Superficie terrazza	12 mq

Superficie commerciale lorda 82.60

Sup. commerciale= mq app+mq terrazze/2+mq lavanderie/2

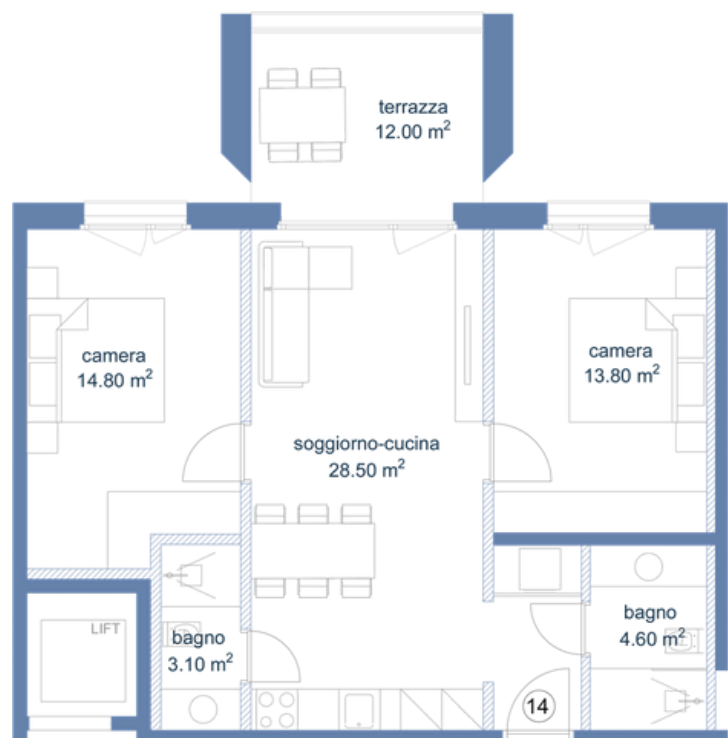
Posti auto interni 2

Prezzo al mq 5'800 CHF

Prezzo appartamento 479'080 CHF

Prezzo posti auto interni 80'000 CHF

Totale 559'080 CHF



Via Mesolcina - 6533 Lumino

Planimetria non in scala

Residenza 2.ZERO

Lumino

UNITÀ 16

Blocco	A
Piano	2- X
PPP	16- X
Locali	3.5
Superficie appartamento	69.30
Superficie terrazza	12 mq
Superficie commerciale lorda	75.30
Sup. commerciale= mq app+mq terrazze/2+mq lavanderie/2	
Posti auto interni	2

Prezzo al mq	5'800 CHF
Prezzo appartamento	436'740 CHF
Prezzo posti auto interni	80'000 CHF
Totale	516'740 CHF



Via Mesolcina - 6533 Lumino

Planimetria non in scala