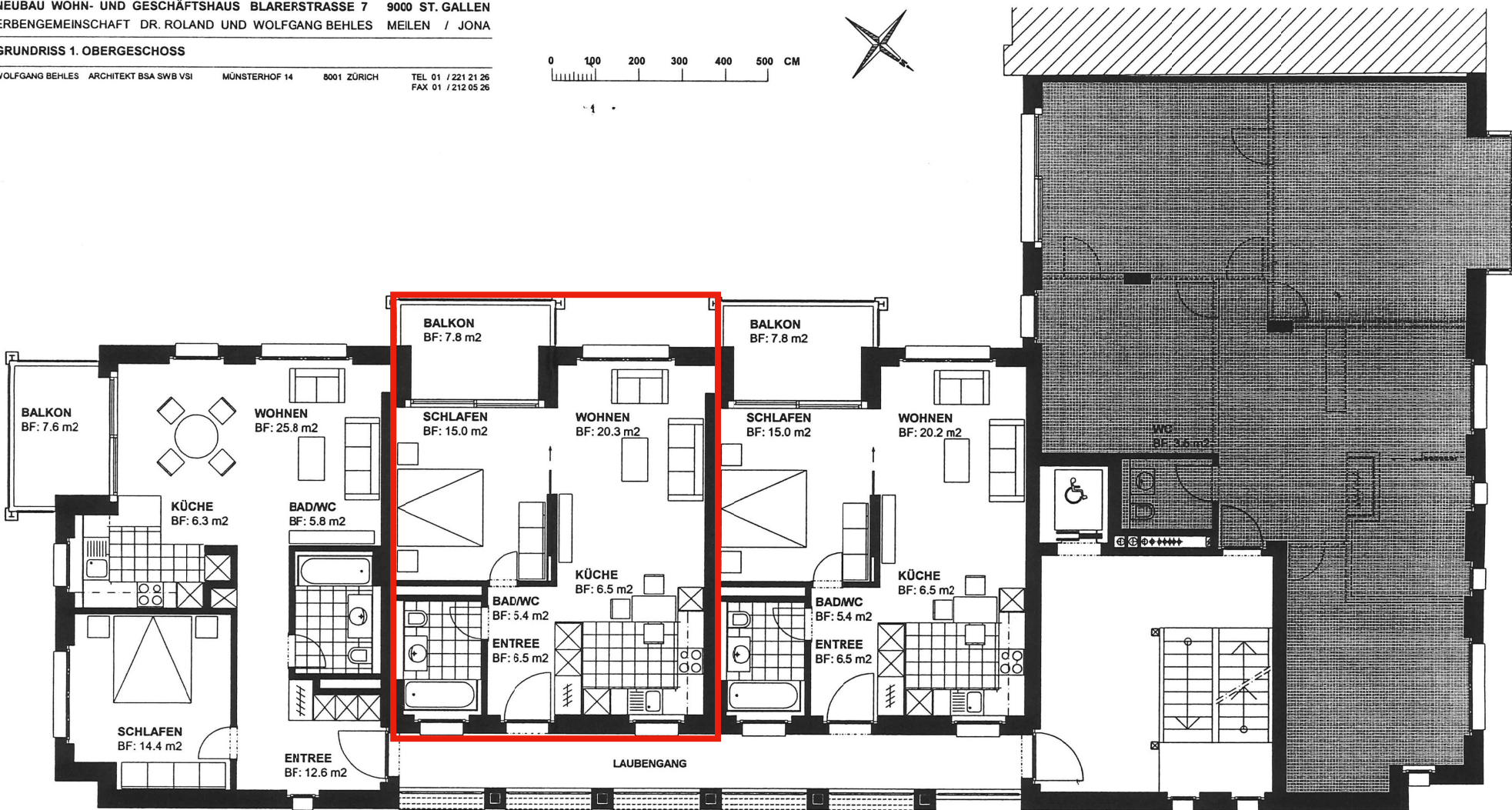
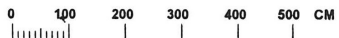


NEUBAU WOHN- UND GESCHÄFTSHAUS BLARERSTRASSE 7 9000 ST. GALLEN
ERBENGEMEINSCHAFT DR. ROLAND UND WOLFGANG BEHLES MEILEN / JONA

GRUNDRISS 1. OBERGESCHOSS

WOLFGANG BEHLES ARCHITEKT BSA SWB VSI MÜNSTERHOF 14 8001 ZÜRICH TEL 01 / 221 21 26
FAX 01 / 212 05 26



2 1/2 ZIMMER-WOHNUNG, NWF 64.9 M2

2 ZIMMER-WOHNUNG, NWF 53.7 M2

2 ZIMMER-WOHNUNG, NWF 53.6 M2

GEWERBLICHE NUTZUNG, NWF 128.7 M2