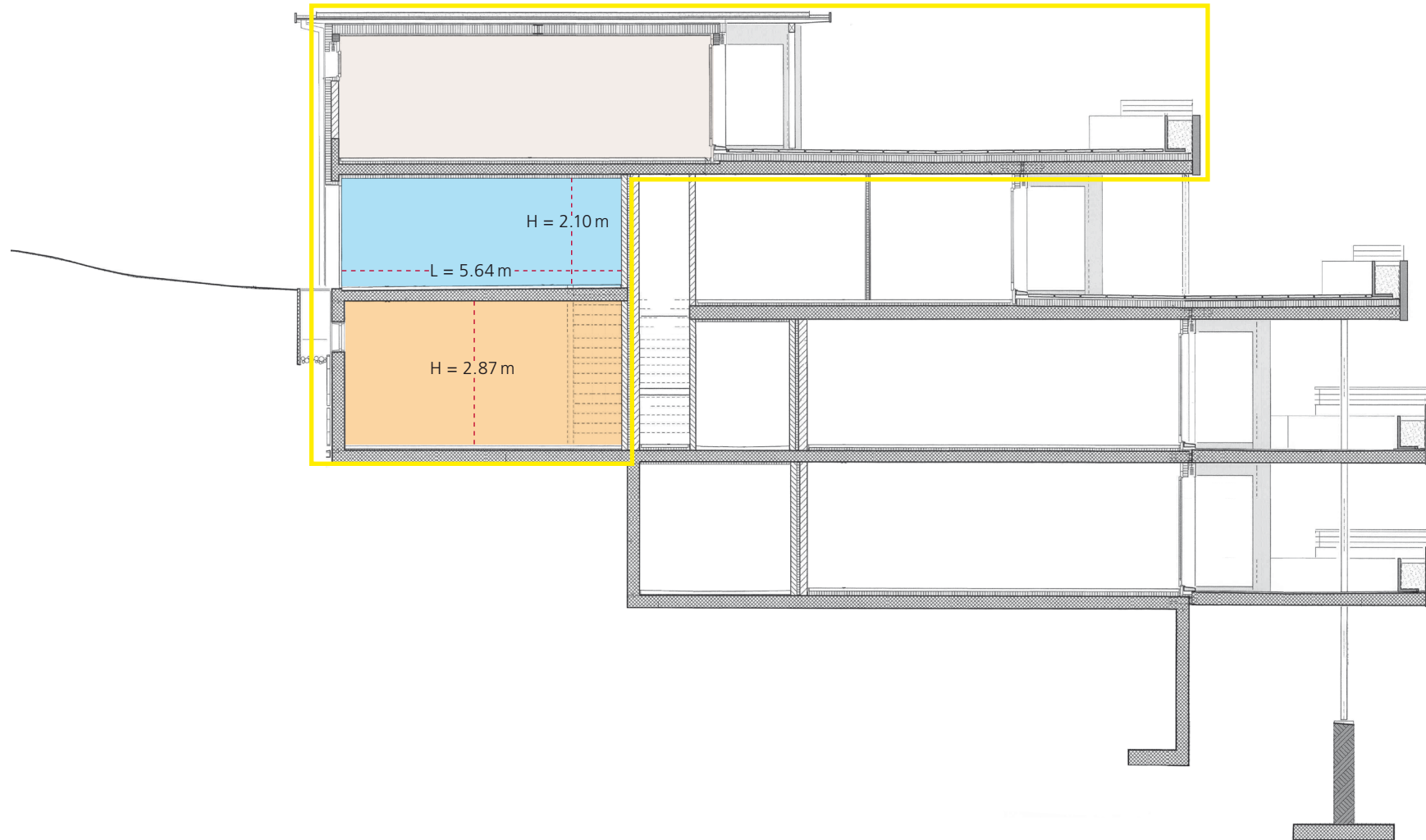


## Querschnitt

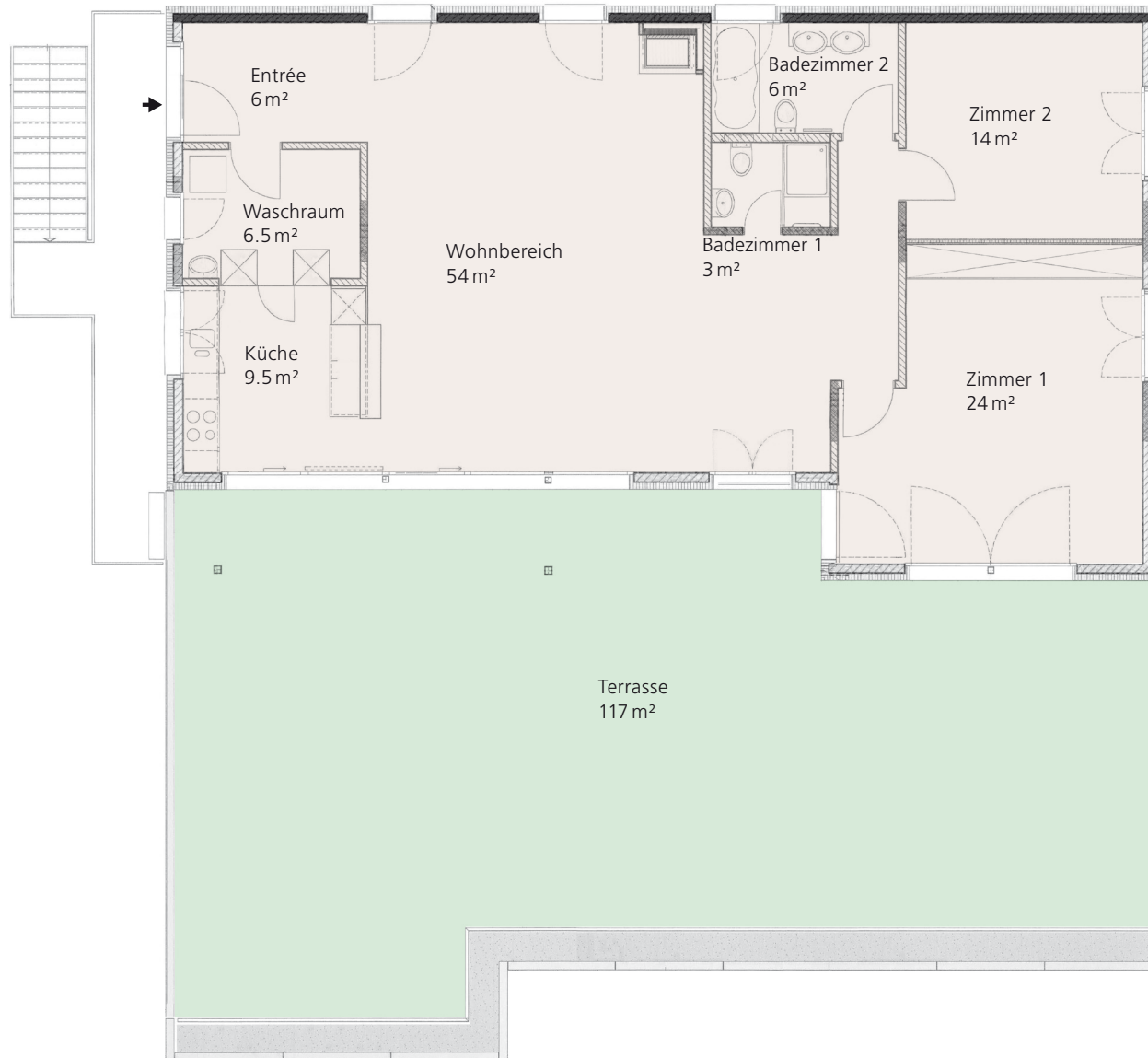
- Wohnung
- Dopplegarage
- Kellerraum





## Grundriss

- Wohnfläche
- Terrasse

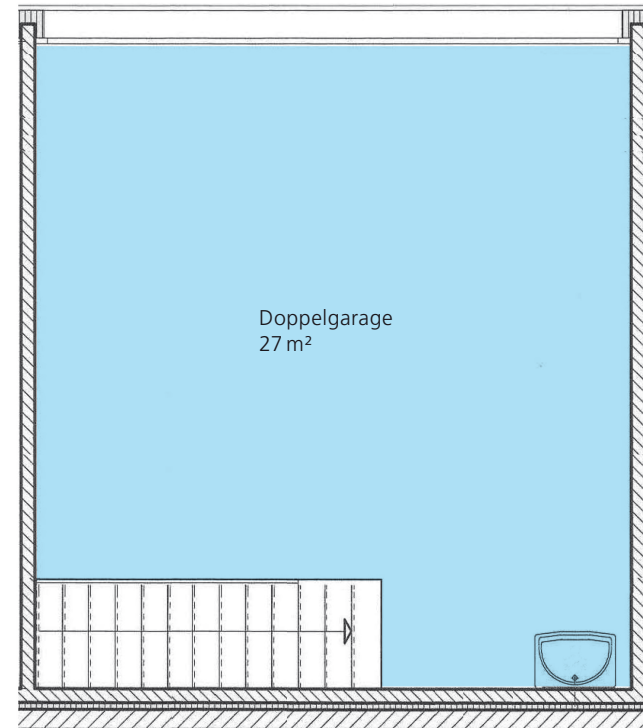
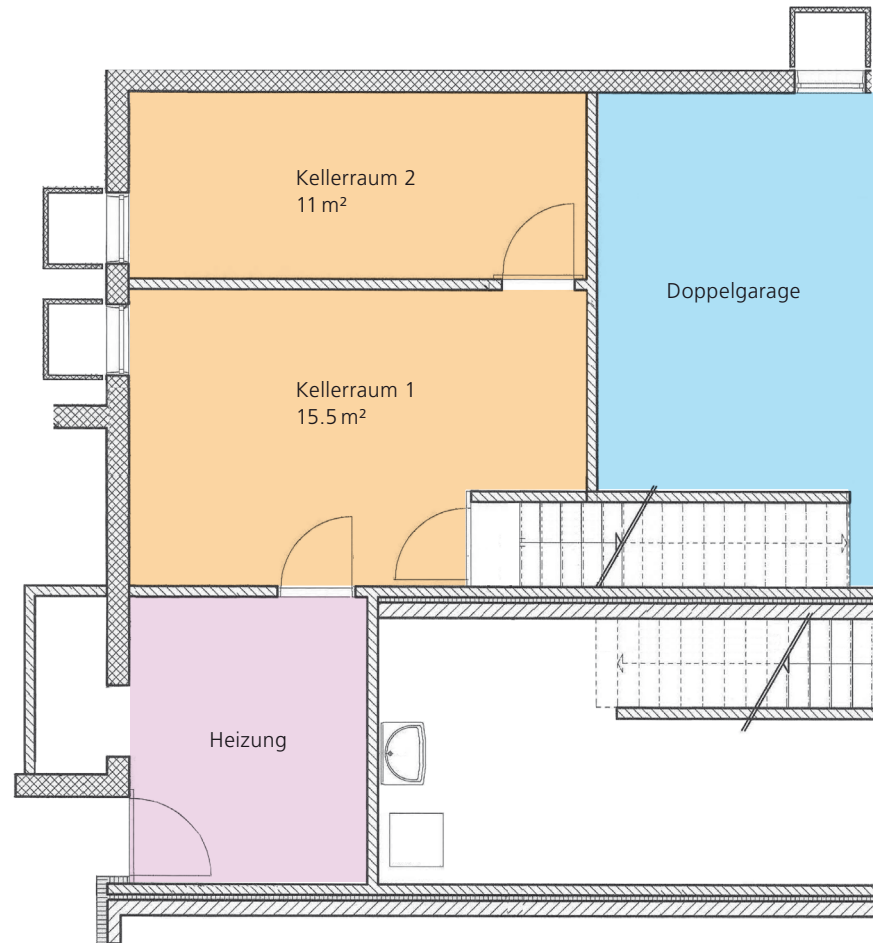


**Hinweis:** Bei den Flächen handelt es sich um approximative Angaben.



## Grundriss Untergeschoss und Doppelgarage

- Kellerräume
- Doppelgarage
- Heizraum (gemeinschaftliche Nutzung)



**Hinweis:** Bei den Flächen handelt es sich um approximative Angaben.