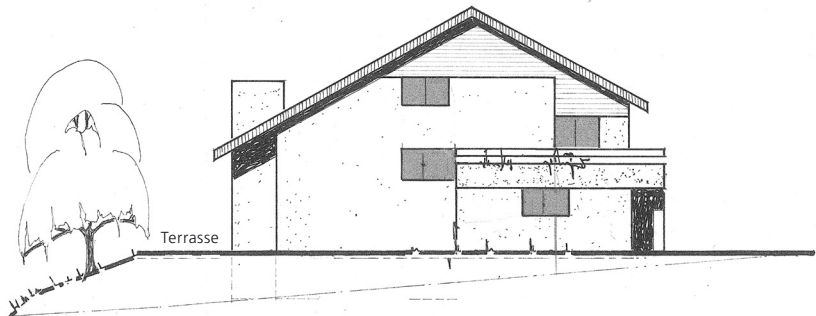
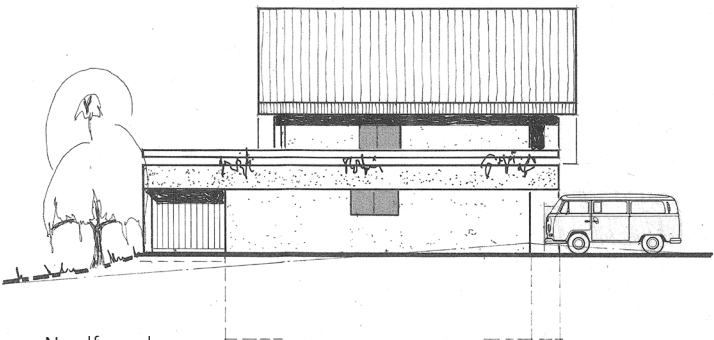


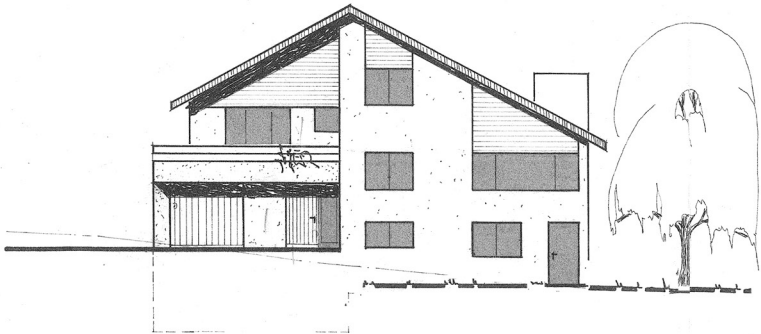
Fassadenansichten



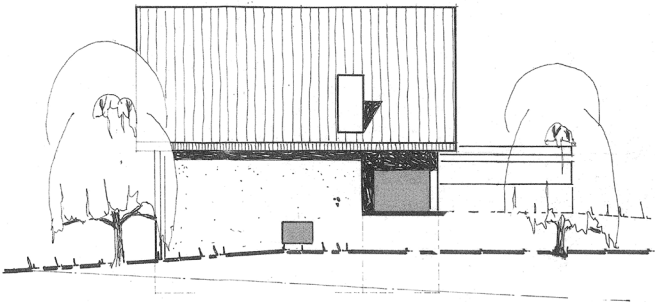
Ostfassade



Nordfassade



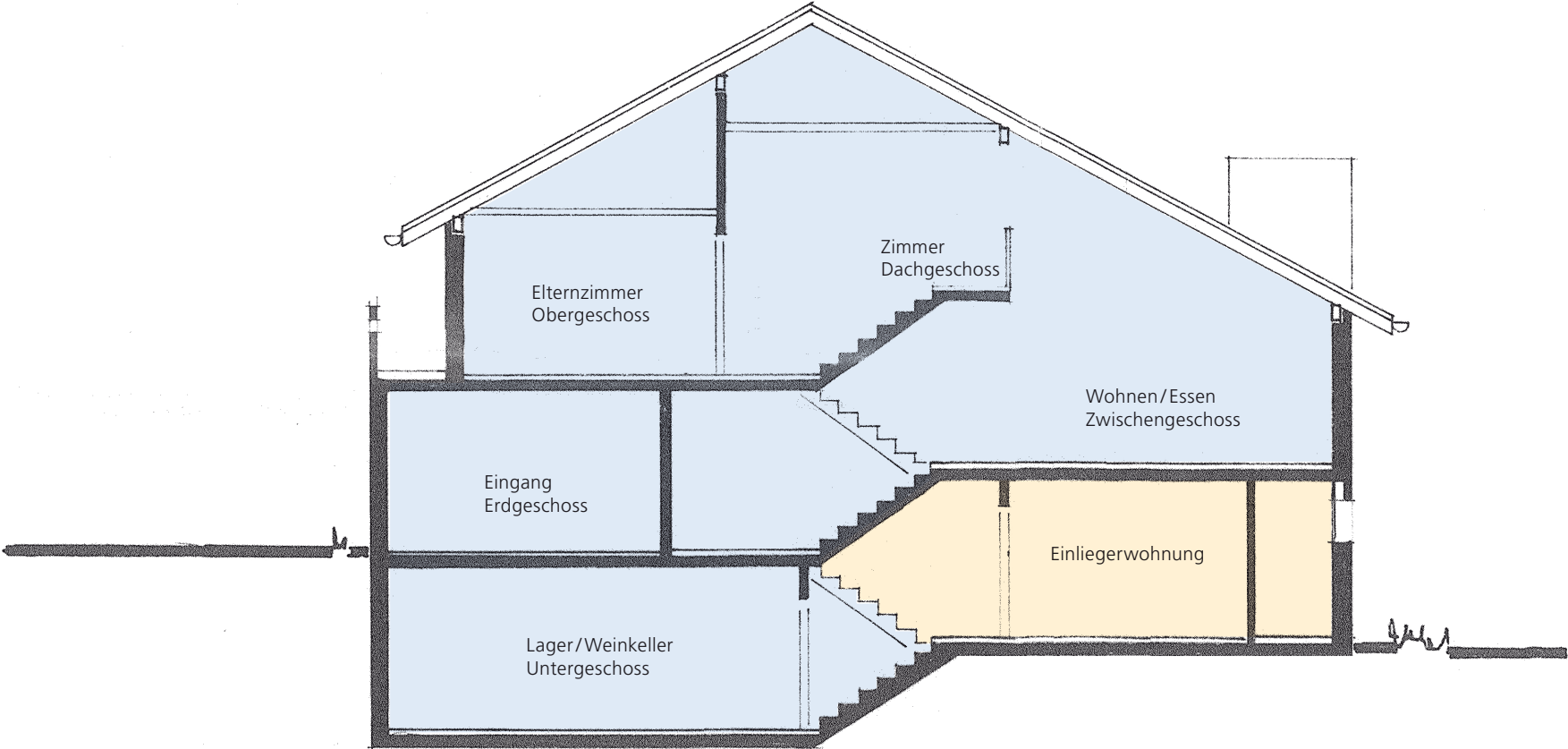
Westfassade



Südfassade

# Querschnitt

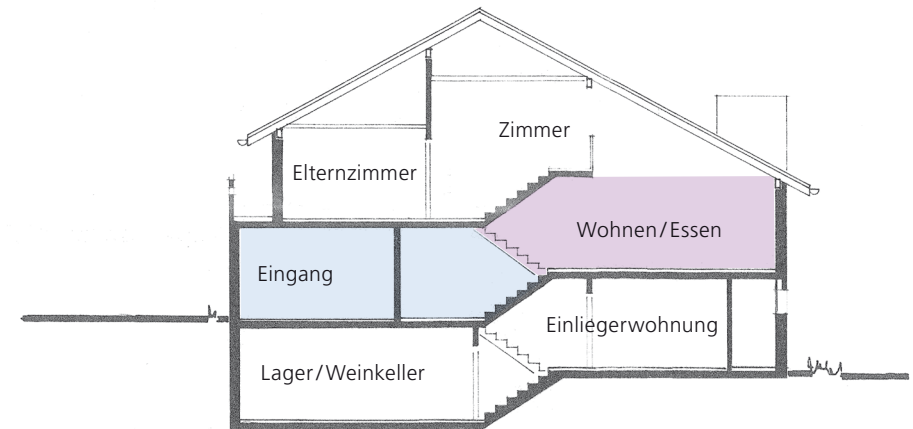
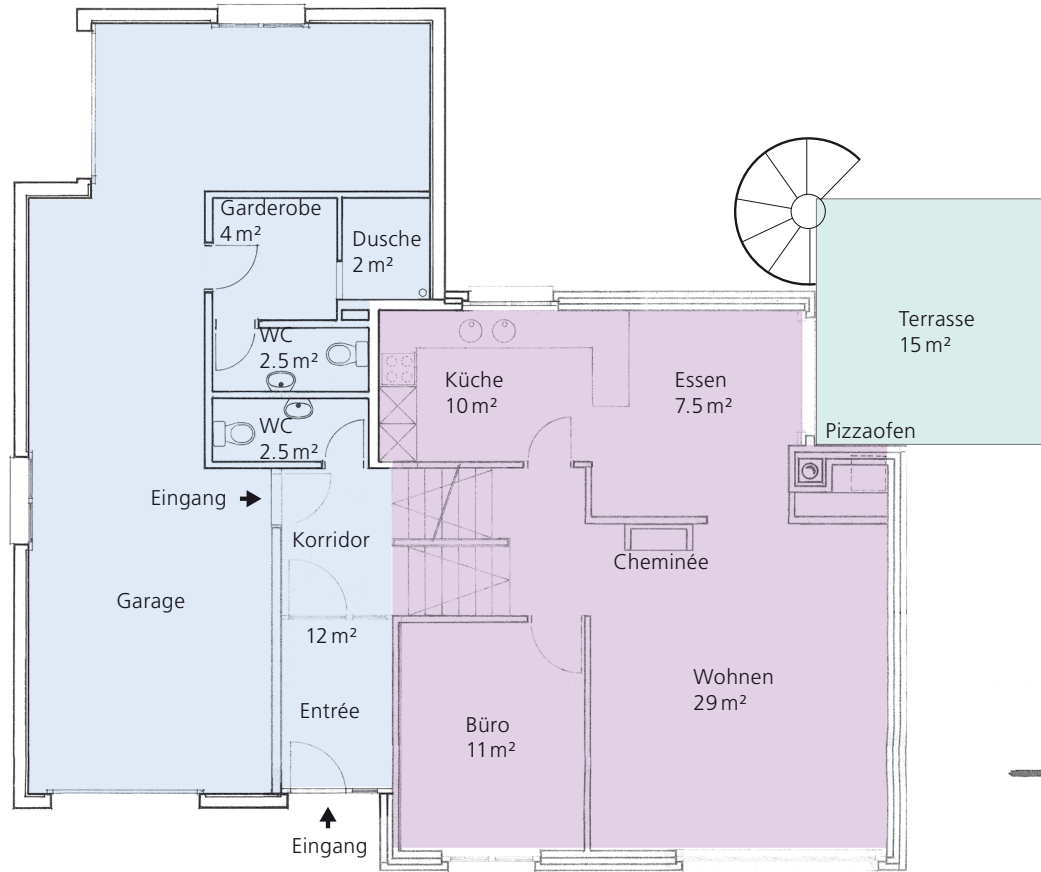
- Einfamilienhaus
- 2.5-Zimmer-Einliegerwohnung





## Grundriss Erd-/Zwischengeschoss

- Ebene 1 (Erdgeschoss)
- Ebene 2 (Zwischengeschoss)
- Terrasse

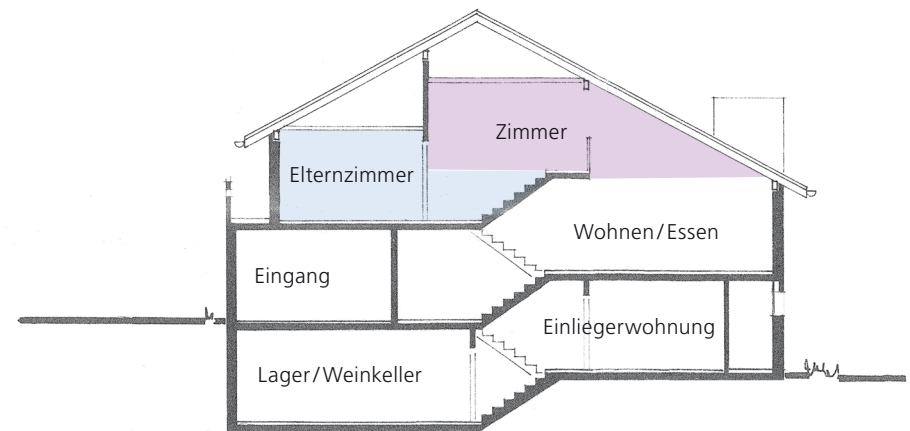
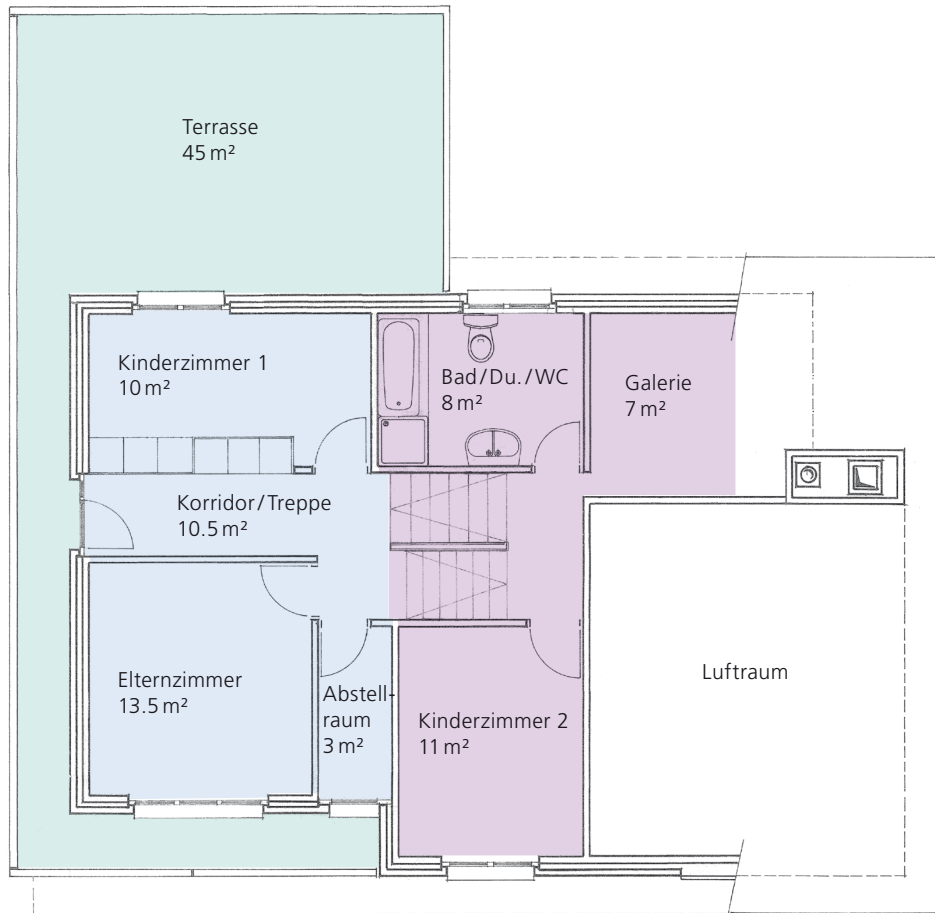


Hinweis: Bei den Flächen handelt es sich um approximative Angaben.



## Grundriss Ober-/Dachgeschoss

- Ebene 3 (Obergeschoss)
- Ebene 4 (Dachgeschoss)
- Terrasse

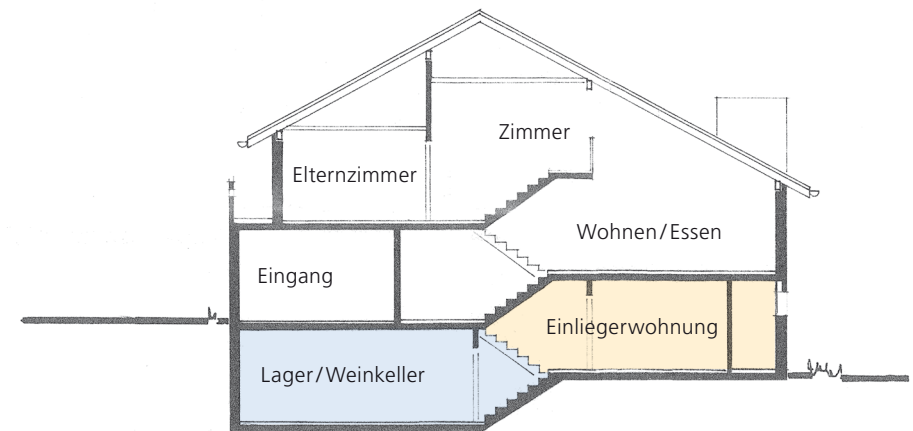
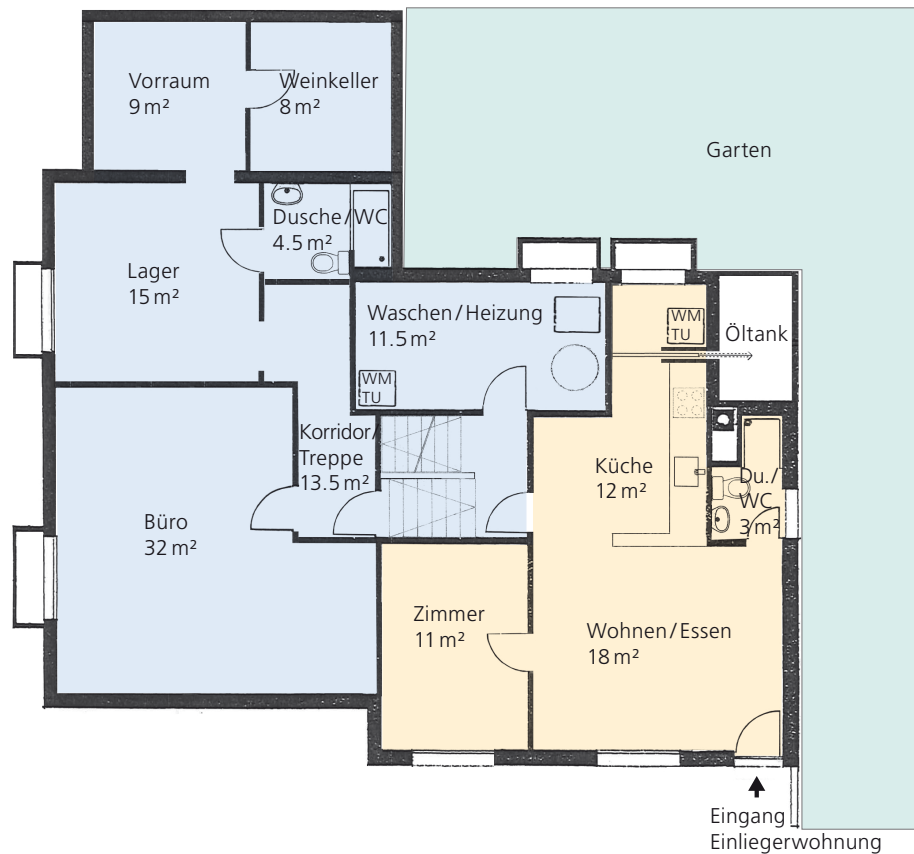


**Hinweis:** Bei den Flächen handelt es sich um approximative Angaben.



## Grundriss Untergeschoss

- Ebene 5 (Nebenräume, nicht in der Nettowohnfläche berücksichtigt)
- Einliegerwohnung



**Hinweis:** Sämtliche Nebenräume im Untergeschoss (ausser der Weinkeller) sind beheizt und teilweise ausgebaut.

**Hinweis:** Bei den Flächen handelt es sich um approximative Angaben.