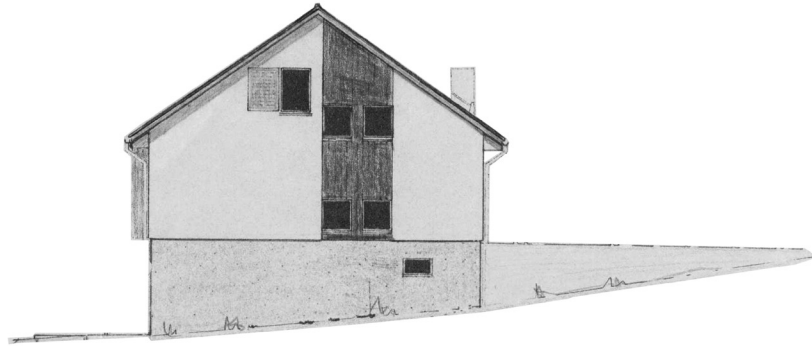
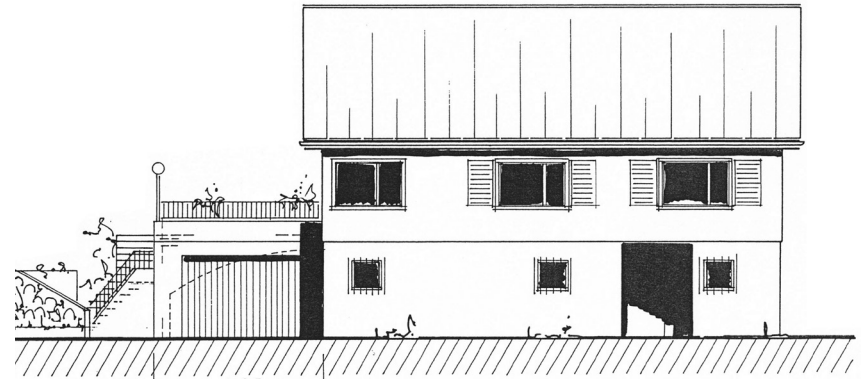


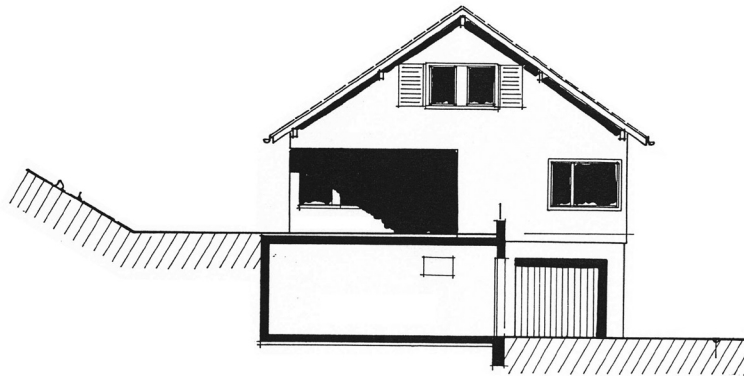
Seitenansichten



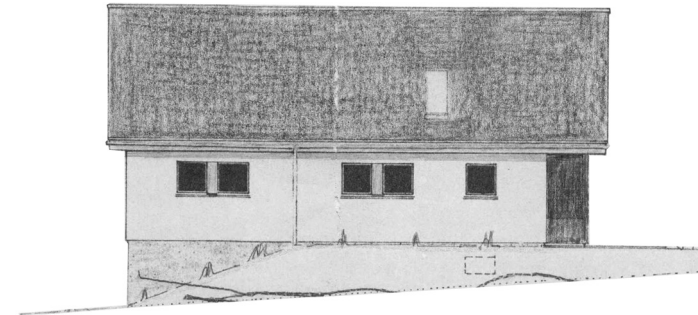
Nordfassade



Ostfassade



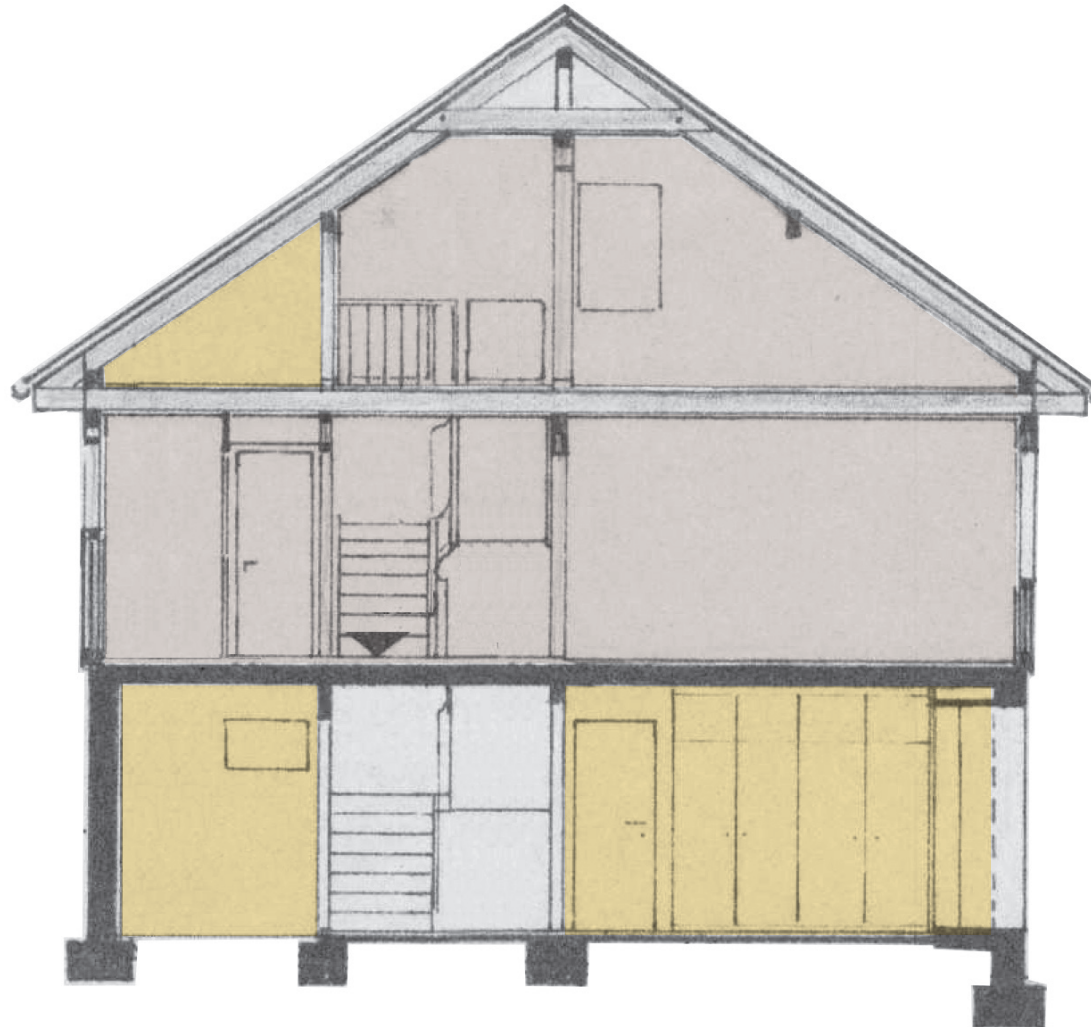
Südfassade



Westfassade

Schnitt

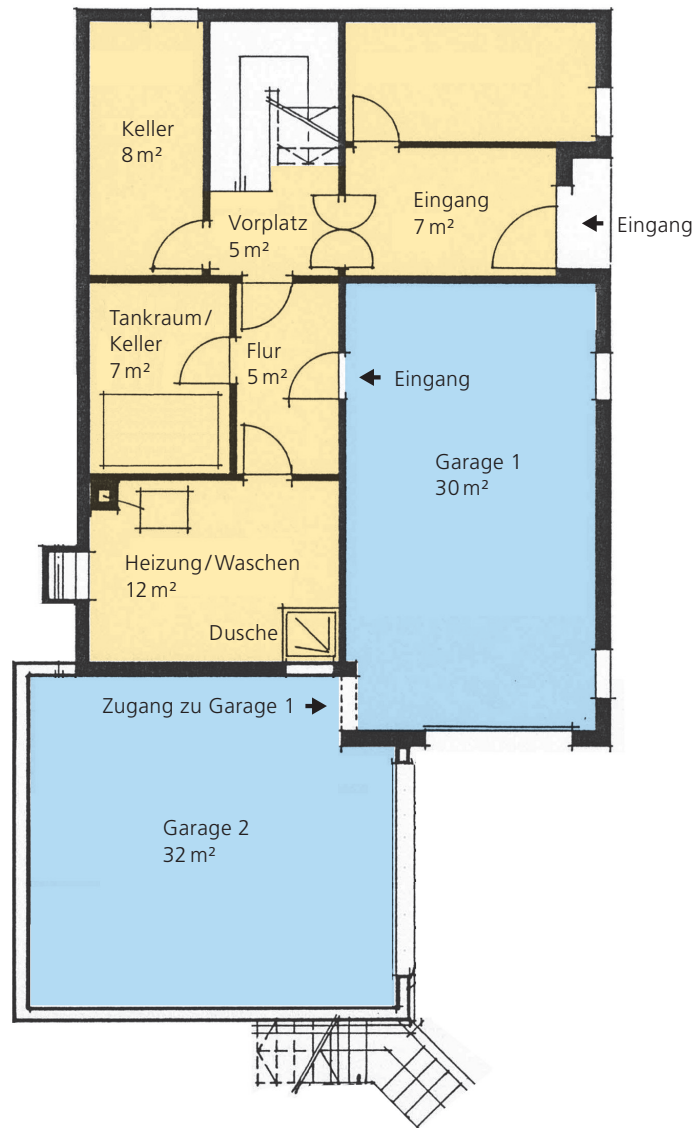
- Wohnbereich
- Nebenräume





Grundriss Untergeschoss

- Nebenräume
- Garagen

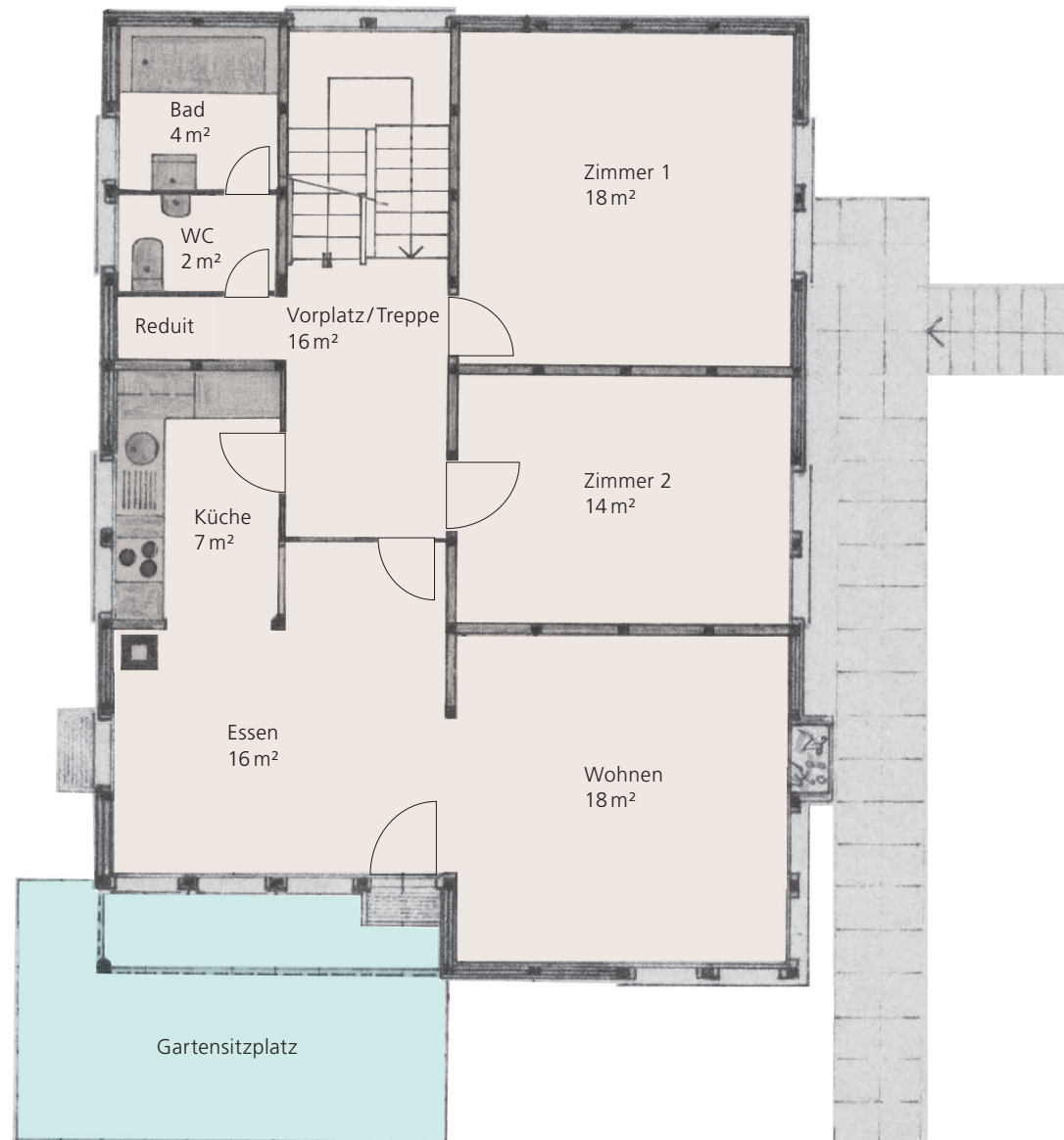


Hinweis: Bei den Flächen handelt es sich um approximative Angaben.



Grundriss Erdgeschoss

- Wohnbereich
- Gartensitzplatz

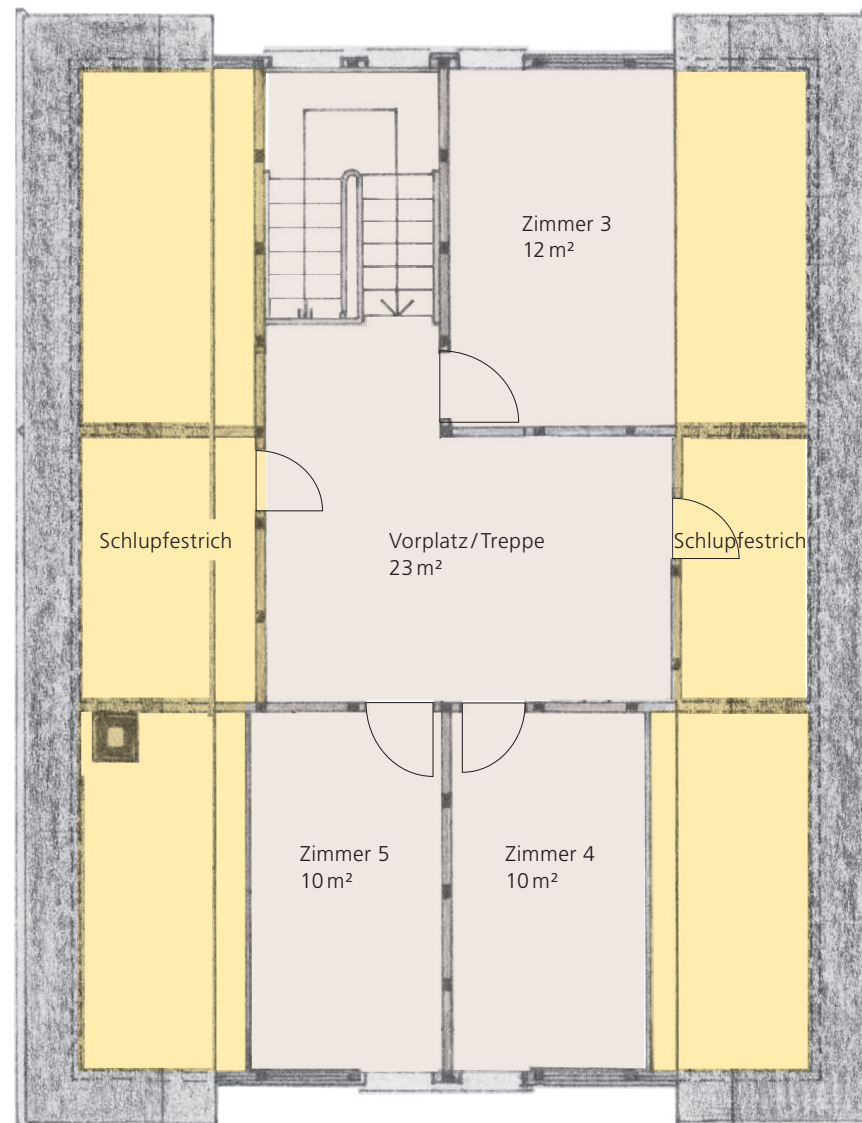


Hinweis: Bei den Flächen handelt es sich um approximative Angaben.



Grundriss Obergeschoss

- Wohnbereich
- Schlupfestrich unter Dachschräge



Hinweis: Bei den Flächen handelt es sich um approximative Angaben.