

Schnitt

- Wohnbereich
- Nebenräume
- Estrich



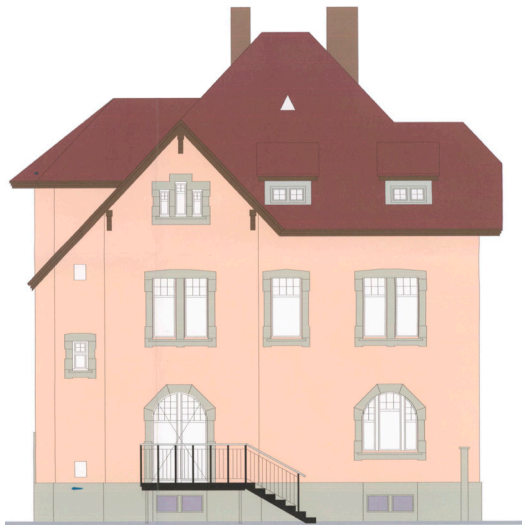
Seitenansichten



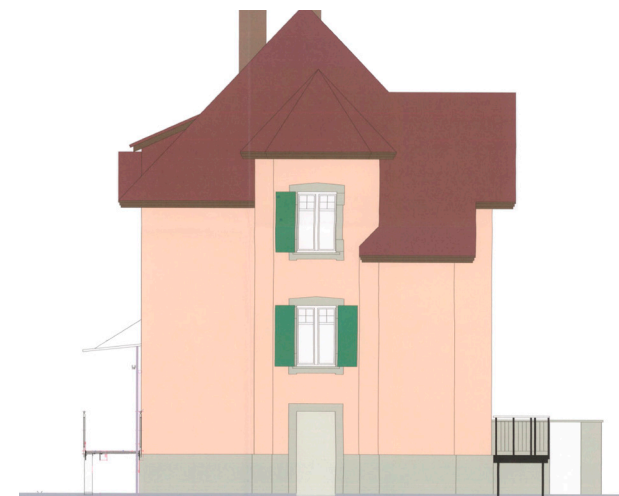
Nordfassade



Ostfassade



Südfassade

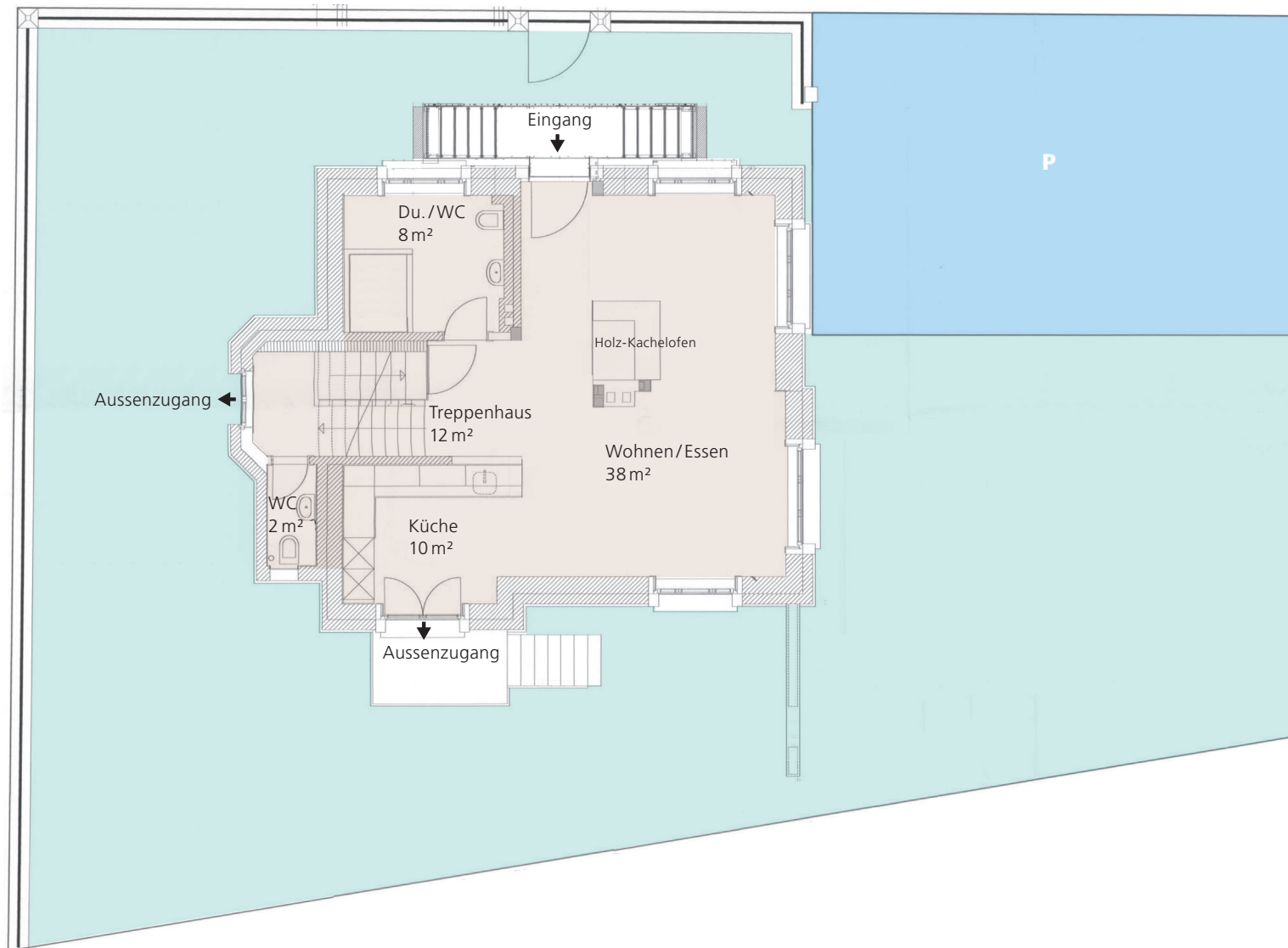


Westfassade



Grundriss Erdgeschoss (Hochparterre)

- Wohnbereich
- Aussenbereich
- Parkplätze

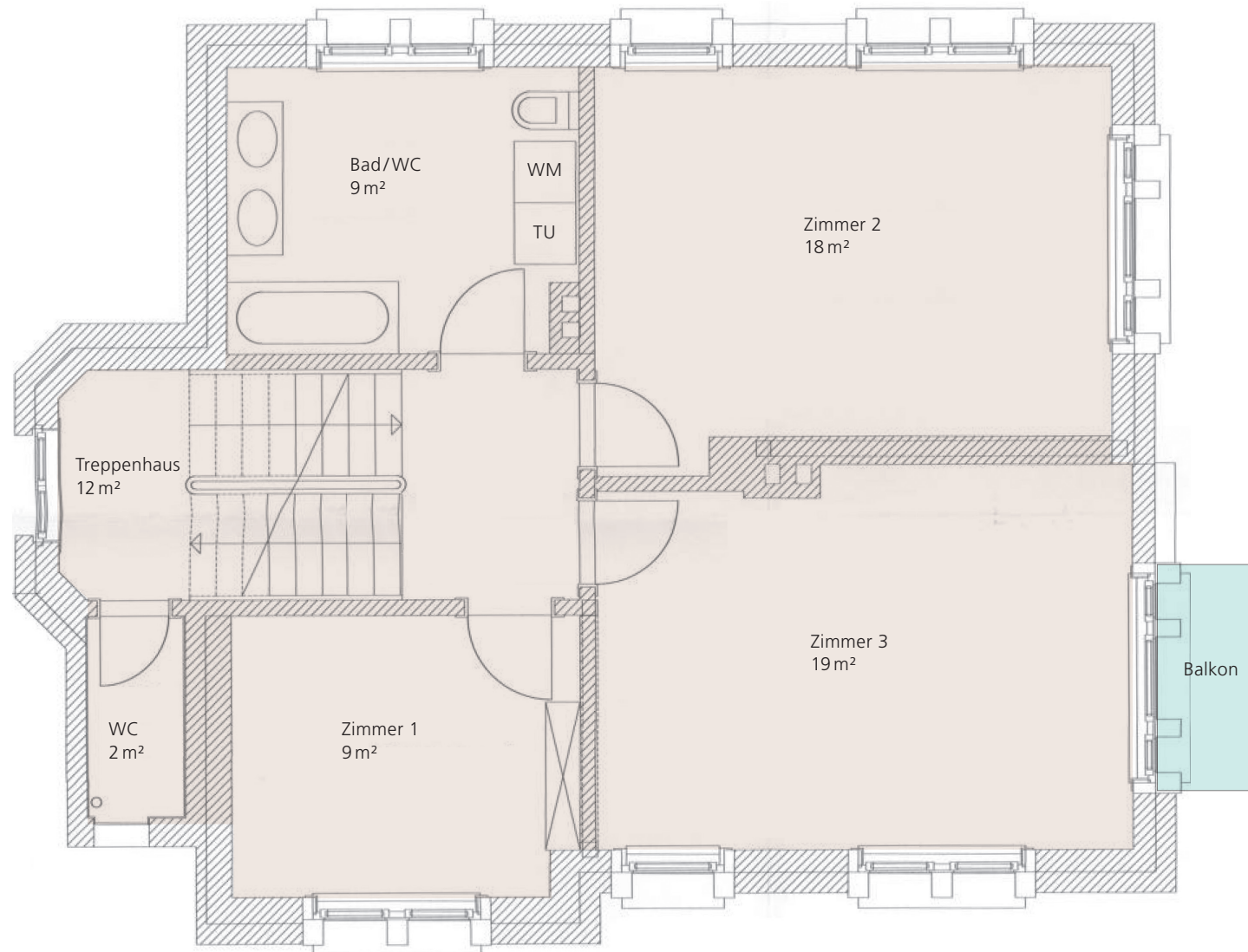


Hinweis: Bei den Flächen handelt es sich um approximative Angaben.



Grundriss 1. Obergeschoss

- Wohnbereich
- Balkon

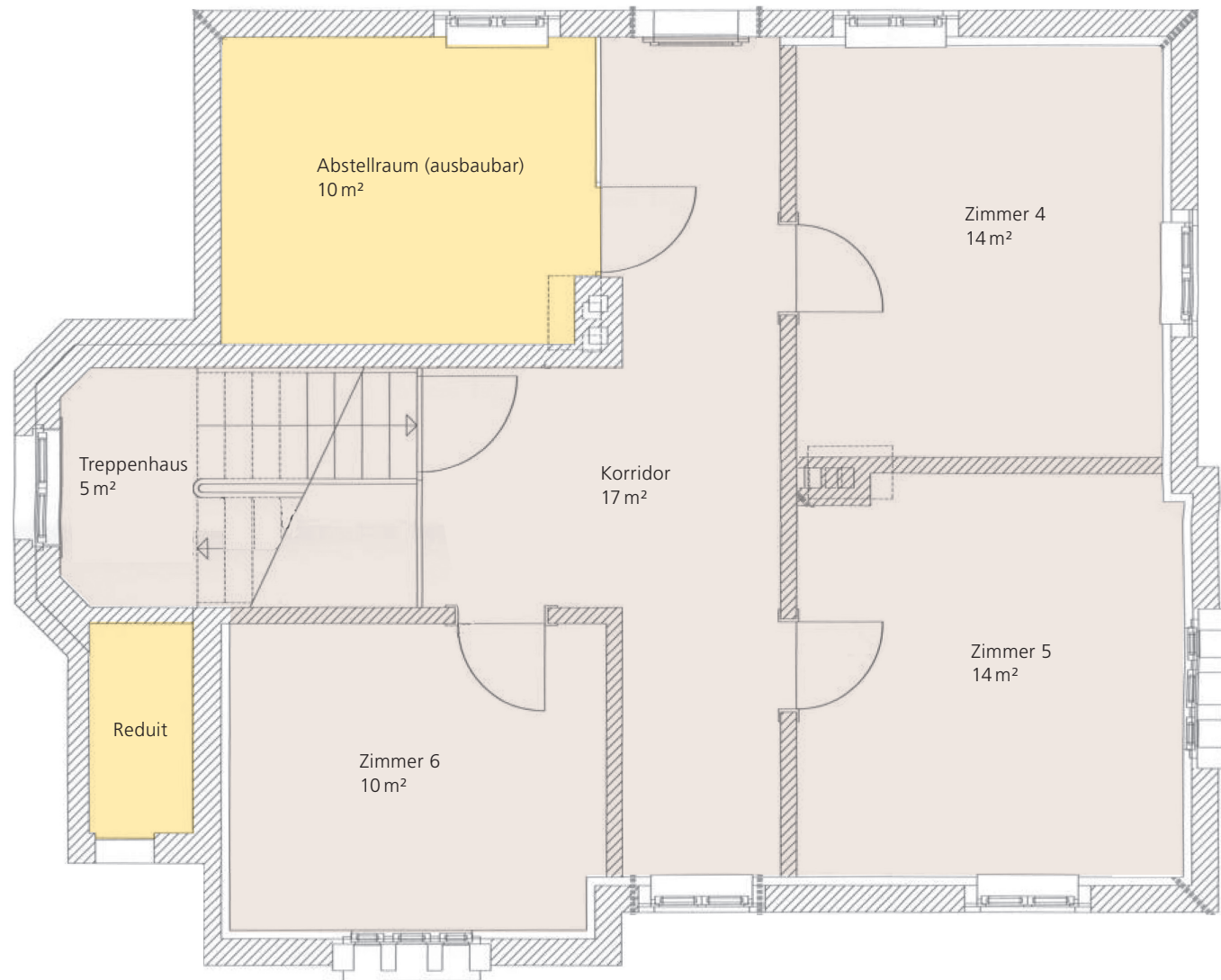


Hinweis: Bei den Flächen handelt es sich um approximative Angaben.



Grundriss 2. Obergeschoss

- Wohnbereich
- Nebenräume

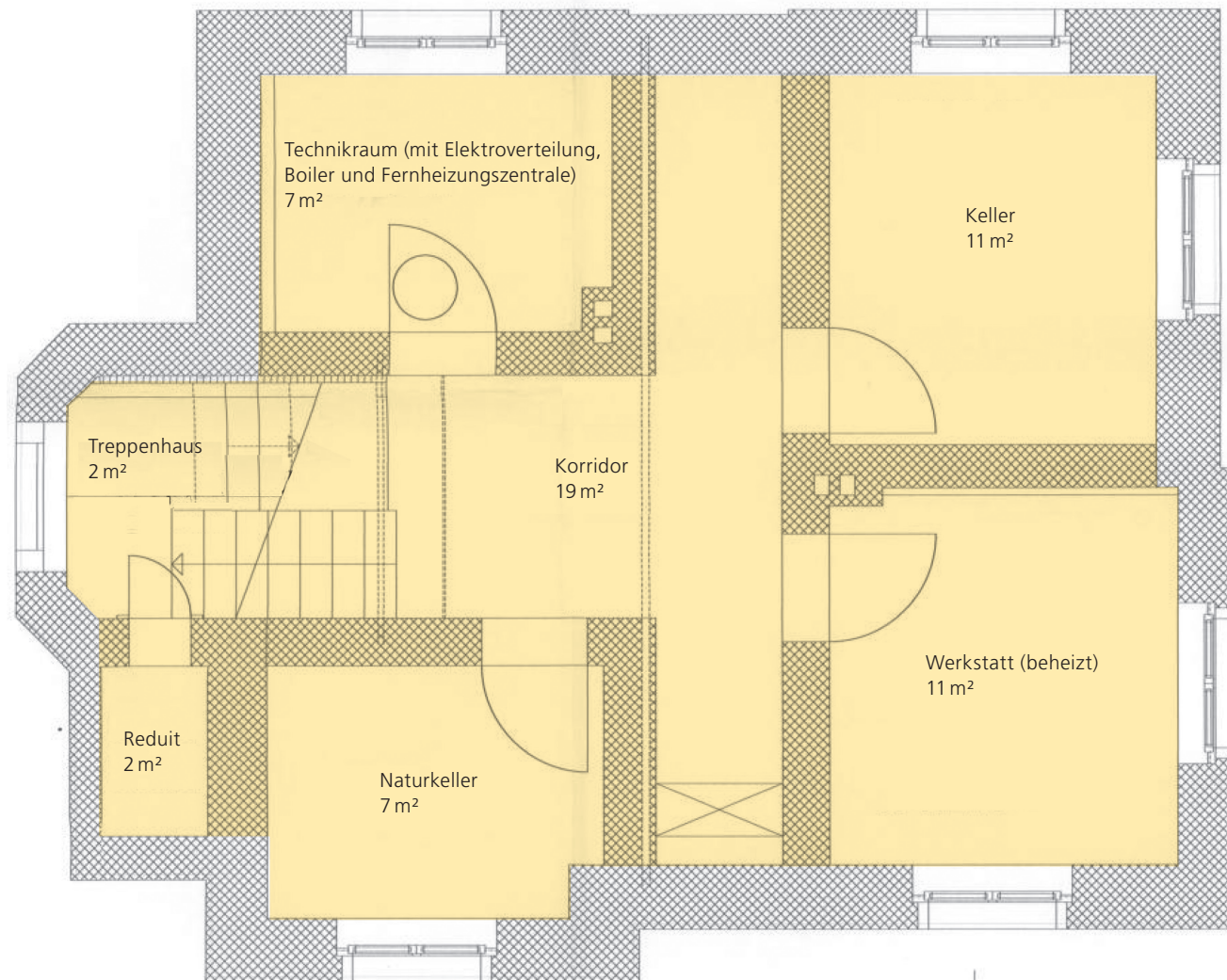


Hinweis: Bei den Flächen handelt es sich um approximative Angaben.



Grundriss Untergeschoss

■ Nebenräume



Hinweis: Bei den Flächen handelt es sich um approximative Angaben.