

L. 01

GEWERBE - / LADENFLÄCHE

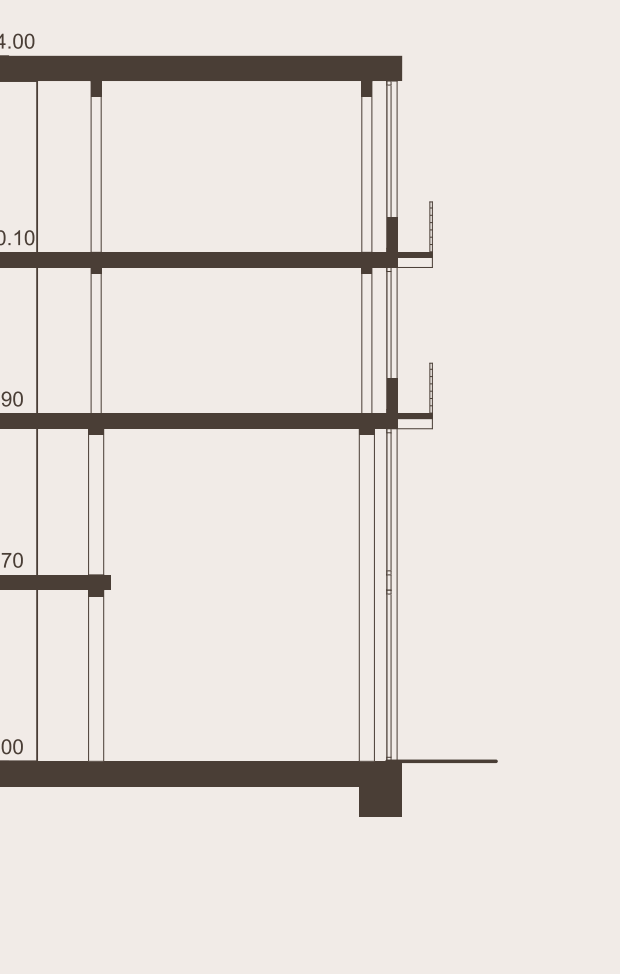
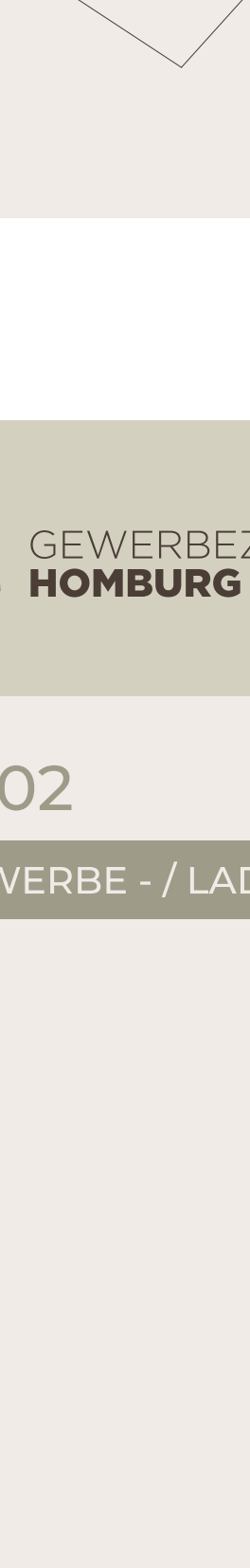
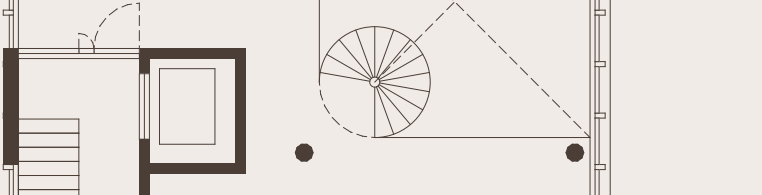


DIE GRUNDAUSSTATTUNG UMFASST:

- Lasten**
Erdgeschoss 1000 kg/m²
- Ausbau**
Roh-Ausbau, Wände weiss, Unterlagsboden, Akustikdecke Holz, Fassade Glas
- Wasser**
Grundanschlüsse für Kaltwasser
- Starkstrom**
Möglichkeit zur Einführung in den 250-Ampere-Technikraum mit Schaltschrank
- Strom / Glasfaser**
1 Strom-Unterverteilung (ausgestattet mit einem 16A FI, 16A Leitungsschutzschalter)
1 Netzteil Swisscom, Steckdose AP A6
- Sitzungs- und Pausenraum**
Kostenlose Mitbenutzung von Sitzungszimmern und Pausenraum
- Toiletten**
WCs übers Treppenhaus erschlossen
- Aussenraum**
Diverse Parkmöglichkeiten und Begegnungszone mit Grillstelle

L. 02

GEWERBE - / LADENFLÄCHE



DIE GRUNDAUSSTATTUNG UMFASST:

- Lasten**
Erdgeschoss 1000 kg/m²
Mezzanine 300 kg/m²
- Ausbau**
Roh-Ausbau, Wände weiss, Unterlagsboden, Akustikdecke Holz, Mezzanine in Stahl
- Wasser**
Grundanschlüsse für Kaltwasser
- Starkstrom**
Möglichkeit zur Einführung in den 250-Ampere-Technikraum mit Schaltschrank
- Strom / Glasfaser**
1 Strom-Unterverteilung (ausgestattet mit einem 16A FI, 16A Leitungsschutzschalter)
1 Netzteil Swisscom, Steckdose AP A6
- Sitzungs- und Pausenraum**
Kostenlose Mitbenutzung von Sitzungszimmern und Pausenraum
- Toiletten**
WCs übers Treppenhaus erschlossen
- Aussenraum**
Diverse Parkmöglichkeiten und Begegnungszone mit Grillstelle

L. 02

GEWERBE - / LADENFLÄCHE



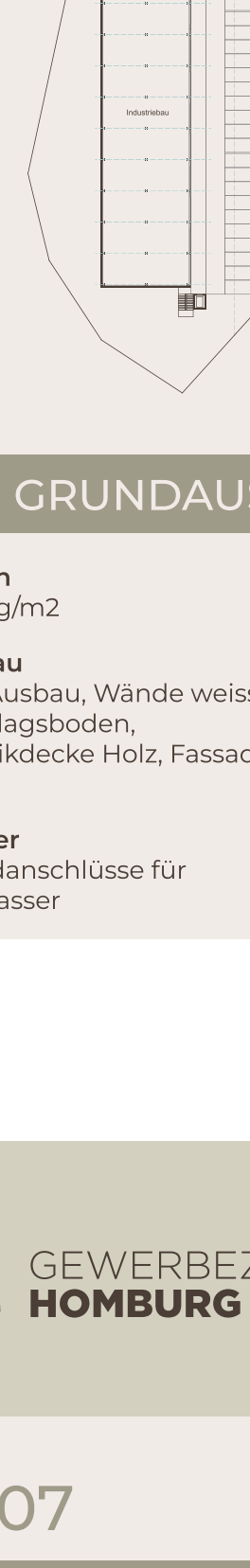
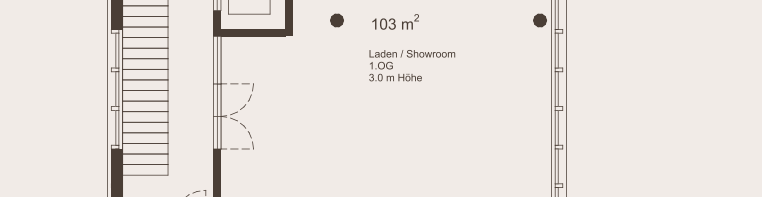
DIE GRUNDAUSSTATTUNG UMFASST:

- Lasten**
Erdgeschoss 1000 kg/m²
Mezzanine 300 kg/m²
- Ausbau**
Roh-Ausbau, Wände weiss, Unterlagsboden, Akustikdecke Holz, Mezzanine in Stahl
- Wasser**
Grundanschlüsse für Kaltwasser
- Starkstrom**
Möglichkeit zur Einführung in den 250-Ampere-Technikraum mit Schaltschrank
- Strom / Glasfaser**
1 Strom-Unterverteilung (ausgestattet mit einem 16A FI, 16A Leitungsschutzschalter)
1 Netzteil Swisscom, Steckdose AP A6
- Sitzungs- und Pausenraum**
Kostenlose Mitbenutzung von Sitzungszimmern und Pausenraum
- Toiletten**
WCs übers Treppenhaus erschlossen
- Aussenraum**
Diverse Parkmöglichkeiten und Begegnungszone mit Grillstelle

L. 03

L. 04

GEWERBE - / LADENFLÄCHE



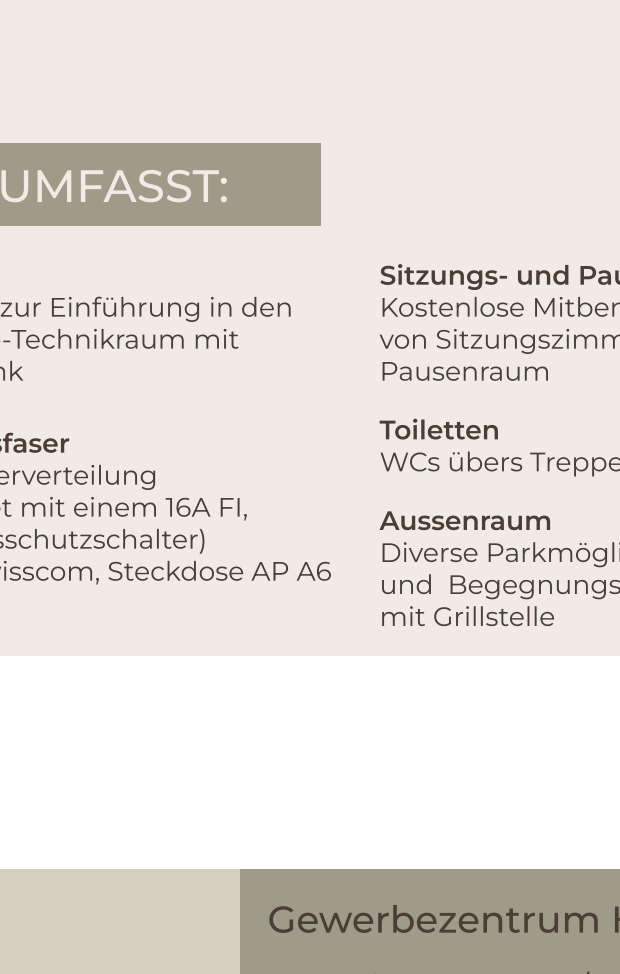
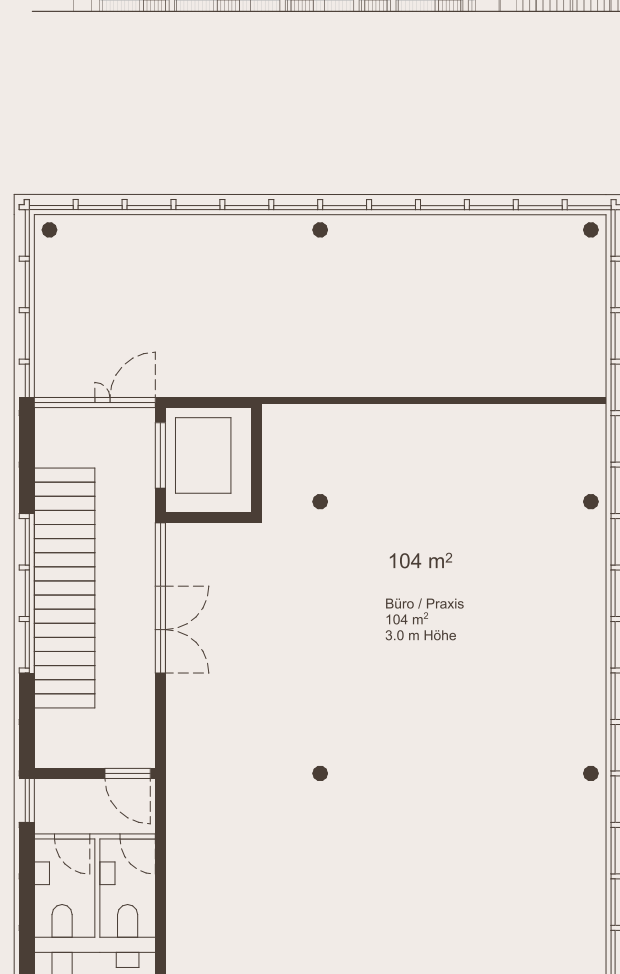
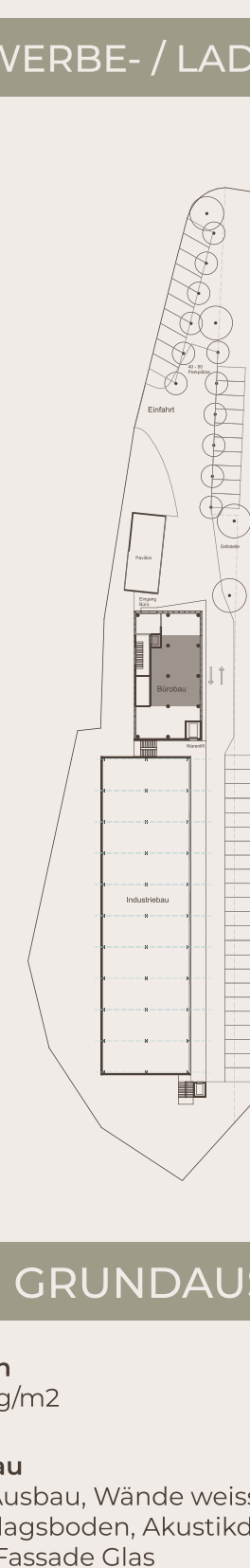
DIE GRUNDAUSSTATTUNG UMFASST:

- Lasten**
Erdgeschoss 1000 kg/m²
- Ausbau**
Roh-Ausbau, Wände weiss, Unterlagsboden, Akustikdecke Holz, Fassade Glas
- Wasser**
Grundanschlüsse für Kaltwasser
- Starkstrom**
Möglichkeit zur Einführung in den 250-Ampere-Technikraum mit Schaltschrank
- Strom / Glasfaser**
1 Strom-Unterverteilung (ausgestattet mit einem 16A FI, 16A Leitungsschutzschalter)
1 Netzteil Swisscom, Steckdose AP A6
- Sitzungs- und Pausenraum**
Kostenlose Mitbenutzung von Sitzungszimmern und Pausenraum
- Toiletten**
WCs übers Treppenhaus erschlossen
- Aussenraum**
Diverse Parkmöglichkeiten und Begegnungszone mit Grillstelle

L. 05

L. 06

GEWERBE - / LADENFLÄCHE

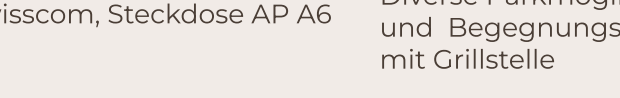
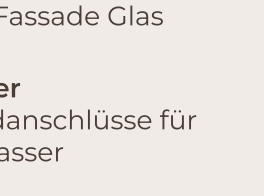


DIE GRUNDAUSSTATTUNG UMFASST:

- Lasten**
600 kg/m²
- Ausbau**
Roh-Ausbau, Wände weiss, Unterlagsboden, Akustikdecke Holz, Fassade Glas
- Wasser**
Grundanschlüsse für Kaltwasser
- Starkstrom**
Möglichkeit zur Einführung in den 250-Ampere-Technikraum mit Schaltschrank
- Strom / Glasfaser**
1 Strom-Unterverteilung (ausgestattet mit einem 16A FI, 16A Leitungsschutzschalter)
1 Netzteil Swisscom, Steckdose AP A6
- Sitzungs- und Pausenraum**
Kostenlose Mitbenutzung von Sitzungszimmern und Pausenraum
- Toiletten**
WCs übers Treppenhaus erschlossen
- Aussenraum**
Diverse Parkmöglichkeiten und Begegnungszone mit Grillstelle

L. 07

GEWERBE - / LADENFLÄCHE



DIE GRUNDAUSSTATTUNG UMFASST:

- Lasten**
600 kg/m²
- Ausbau**
Roh-Ausbau, Wände weiss, Unterlagsboden, Akustikdecke Holz, Fassade Glas
- Wasser**
Grundanschlüsse für Kaltwasser
- Starkstrom**
Möglichkeit zur Einführung in den 250-Ampere-Technikraum mit Schaltschrank
- Strom / Glasfaser**
1 Strom-Unterverteilung (ausgestattet mit einem 16A FI, 16A Leitungsschutzschalter)
1 Netzteil Swisscom, Steckdose AP A6
- Sitzungs- und Pausenraum**
Kostenlose Mitbenutzung von Sitzungszimmern und Pausenraum
- Toiletten**
WCs übers Treppenhaus erschlossen
- Aussenraum**
Diverse Parkmöglichkeiten und Begegnungszone mit Grillstelle

L. 100

GEWERBE - / LADENFLÄCHE

DIE GRUNDAUSSTATTUNG UMFASST:

- Lasten**
600 kg/m²
- Ausbau**
Roh-Ausbau, Wände weiss, Unterlagsboden, Akustikdecke Holz, Fassade Glas
- Wasser**
Grundanschlüsse für Kaltwasser
- Starkstrom**
Möglichkeit zur Einführung in den 250-Ampere-Technikraum mit Schaltschrank
- Strom / Glasfaser**
1 Strom-Unterverteilung (ausgestattet mit einem 16A FI, 16A Leitungsschutzschalter)
1 Netzteil Swisscom, Steckdose AP A6
- Sitzungs- und Pausenraum**
Kostenlose Mitbenutzung von Sitzungszimmern und Pausenraum
- Toiletten**
WCs übers Treppenhaus erschlossen
- Aussenraum**
Diverse Parkmöglichkeiten und Begegnungszone mit Grillstelle

L. 140

GEWERBE - / LADENFLÄCHE

DIE GRUNDAUSSTATTUNG UMFASST:

- Lasten**
600 kg/m²
- Ausbau**
Roh-Ausbau, Wände weiss, Unterlagsboden, Akustikdecke Holz, Fassade Glas
- Wasser**
Grundanschlüsse für Kaltwasser
- Starkstrom**
Möglichkeit zur Einführung in den 250-Ampere-Technikraum mit Schaltschrank
- Strom / Glasfaser**
1 Strom-Unterverteilung (ausgestattet mit einem 16A FI, 16A Leitungsschutzschalter)
1 Netzteil Swisscom, Steckdose AP A6
- Sitzungs- und Pausenraum**
Kostenlose Mitbenutzung von Sitzungszimmern und Pausenraum
- Toiletten**
WCs übers Treppenhaus erschlossen
- Aussenraum**
Diverse Parkmöglichkeiten und Begegnungszone mit Grillstelle