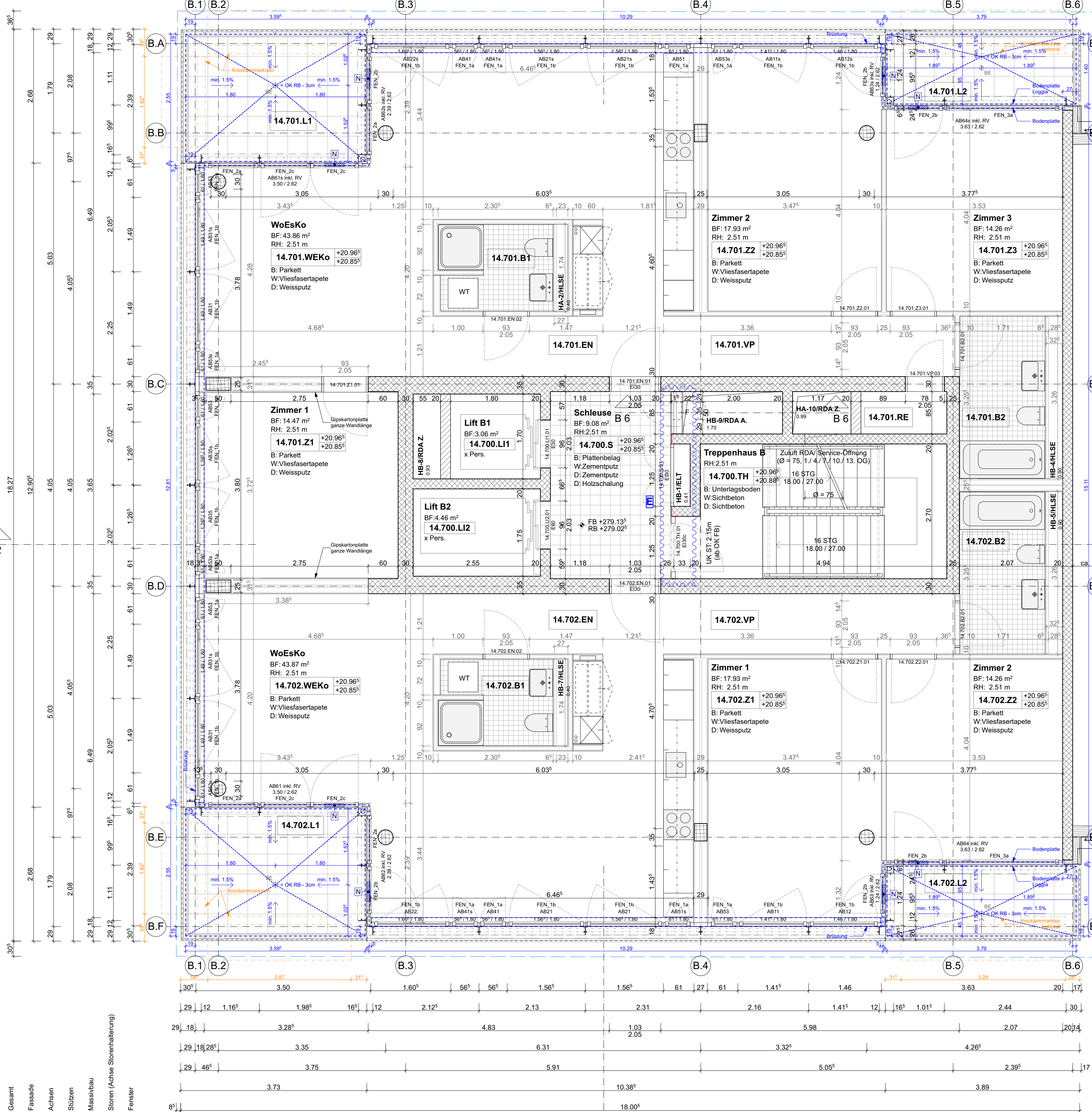
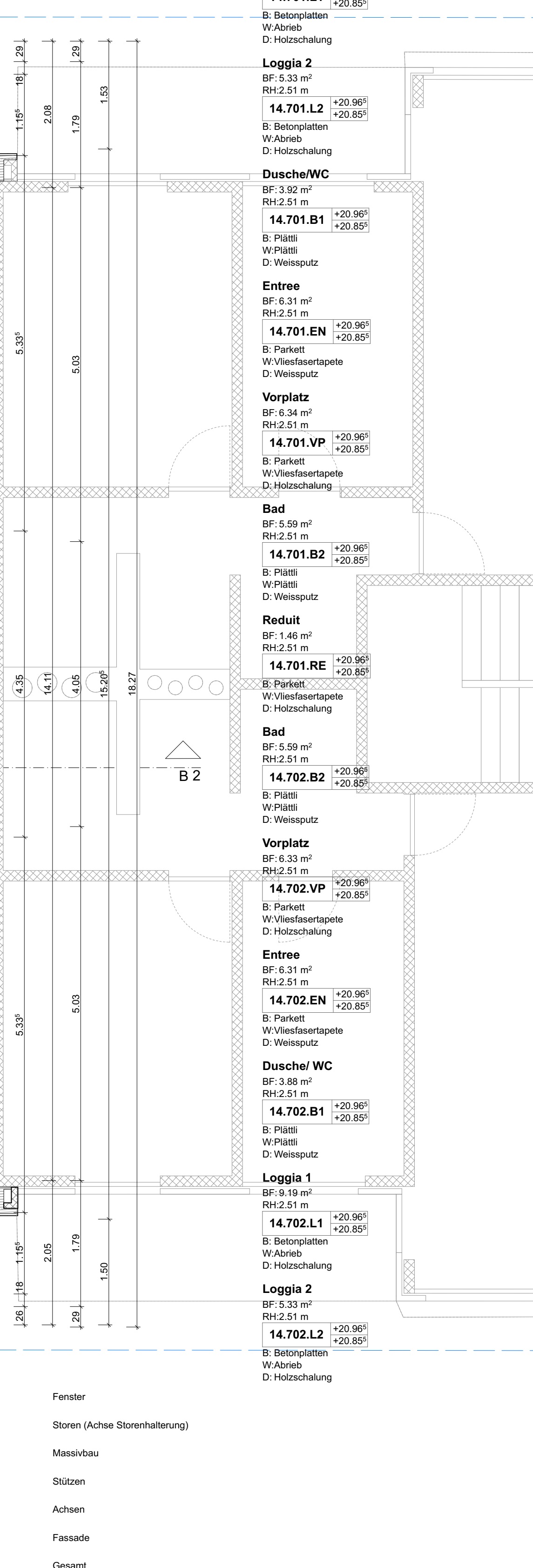


Gesamt
Fassade
Achsen
Stützen
Massivbau
Stören (Achse Störenhalterung)
Fenster



Massivbau
Stützen
Achsen
Fassade
Gesamt



Loggia 1
BF: 9.19 m²
RH: 2.51 m
14.701.L1
B: Betonplatten
W: Abrieb
D: Holzschalung

Loggia 2
BF: 5.33 m²
RH: 2.51 m
14.701.L2
B: Betonplatten
W: Abrieb
D: Holzschalung

Dusche/WC
BF: 3.92 m²
RH: 2.51 m
14.701.B1
B: Plättli
W: Plättli
D: Weissputz

Entree
BF: 6.31 m²
RH: 2.51 m
14.701.EN
B: Parkett
W: Vliesfasertapete
D: Weissputz

Vorplatz
BF: 6.34 m²
RH: 2.51 m
14.701.VP
B: Parkett
W: Vliesfasertapete
D: Holzschalung

Bad
BF: 5.59 m²
RH: 2.51 m
14.701.B2
B: Plättli
W: Plättli
D: Weissputz

Reduit
BF: 1.46 m²
RH: 2.51 m
14.701.RE
B: Parkett
W: Vliesfasertapete
D: Holzschalung

Bad
BF: 5.59 m²
RH: 2.51 m
14.702.B2
B: Plättli
W: Plättli
D: Weissputz

Vorplatz
BF: 6.33 m²
RH: 2.51 m
14.702.VP
B: Parkett
W: Vliesfasertapete
D: Holzschalung

Entree
BF: 6.31 m²
RH: 2.51 m
14.702.EN
B: Parkett
W: Vliesfasertapete
D: Weissputz

Dusche/ WC
BF: 3.88 m²
RH: 2.51 m
14.702.B1
B: Plättli
W: Plättli
D: Weissputz

Loggia 1
BF: 9.19 m²
RH: 2.51 m
14.702.L1
B: Betonplatten
W: Abrieb
D: Holzschalung

Loggia 2
BF: 5.33 m²
RH: 2.51 m
14.702.L2
B: Betonplatten
W: Abrieb
D: Holzschalung

LEGENDE

[Symbol]	Beton
[Symbol]	Betonfertigteil, Kunststein
[Symbol]	Kalksandstein
[Symbol]	Backstein
[Symbol]	Mörtel, Gips, Verputz
[Symbol]	Holzwerkstoffe
[Symbol]	Dämmstoffe
[Symbol]	Leichtbauwand
[Symbol]	Sperrschichten (Wind, Dampf, Wasser)

ABKÜRZUNGEN

AK	Aussenkante
OK	Oberkante
UK	Unterkante
IL	Im Licht
BR	OK fertige Brüstung
ST	UK Sturz roh
SW	OK Schwelle
m ü.M.	Meter über Meer
NP	Niveaupunkt
RH	Raumhöhe
SB	Schrammbord

INDEX

[Symbol]	Nachströmöffnung
[Symbol]	thermisch getrennt
[Symbol]	Stützen durch Vermesser aufgenommen

INDEX

[Symbol]	Index
[Symbol]	Pendenzien
[Symbol]	Anmerkungen

Alle Masse sind vom Unternehmer am Bau zu kontrollieren.
Die Übereinstimmung der Architektplan mit den Plänen der am Bau beteiligten Fachplaner und der ausführenden Firmen, einschliesslich deren Vermessungen, sind vom Unternehmer eigenverantwortlich vor Ausführung zu überprüfen. Der Planinhalt ist nur gültig in Verbindung mit den entsprechenden Plänen der Fachplaner. Alle Schlitze und Durchbrüche der Installationen HLKKSE etc. sind der koordinierten Schlitzz- / Durchbruchplanung der Fachplaner zu entnehmen.

Bei Abweichungen / Unstimmigkeiten von den Planvorgaben ist die Bauleitung und der Generalplaner / Architekt unverzüglich zu informieren.

Alle Höhenangaben sind ab OK Fertigfussboden gemessen. Tür- und Fensterhöhen sind Rohmasse ab OK Fertig höherem Boden, bzw. OK Schwelle bis UK Rohem Sturz. Fertigmasse in Klammern.
Durchbrüche in Wänden mit Brandschutzanforderungen sind entsprechend den spezifischen Anforderungen zu schliessen.

INDEX

E: 04.11.19

ÄNDERUNG

Wandaufbau / Grösse Schiebeträger / Einlage Deckenschiene DG Anpassungen Schleusenwand (Vorwandkonstruktion / Wandlängen / Deckenkante / Grösse ELT-Schacht / Pos. Türen) Sturz UG RDA A Glasstrennwand EG neuer Schnitt A3 / B6 (RDA A)
--

ARCHITECT Morgler Partner Architekten AG Säulstrasse 8 CH - 4005 Basel T: 061 377 77 10 info@morglerpartner.ch	BAUINGENIEUR wlv Bauingenieur AG Lugdstrasse 31 CH - 8051 Zurich T: 043 205 02 80 zurich@wlv-engineurs.ch	LUFTLÄRMPLANUNG Bäpplan AG Leberstrasse 5 CH - 4600 Olten T: 062 205 10 10 office@baepplan.ch	HAUPTPLANUNG Aeschlimann Engineering AG Brunner Engineering AG Leberstrasse 15 CH - 4600 Olten T: 062 205 10 10 office@baep-plan.ch	HAUPTPLANUNG Aeschlimann Engineering AG Brunner Engineering AG Leberstrasse 15 CH - 4600 Olten T: 062 205 10 10 office@baep-plan.ch
ELEKTRO Hefti, Hess, Martignoni, Aarau AG Wiesenstrasse 26 CH - 5001 Aarau T: 062 507 47 47 arau@hfm.ch	LANDSCHAFTSARCHITECT Westpol Landschaftsarchitektur Feldbergstrasse 42 CH - 3007 Bern T: 061 270 20 20 mail@westpol.ch	BRANDSCHUTZ Haudt Anderg + Partner AG Eggerstrasse 14 CH - 3100 Münsingen T: 031 372 40 05 esther.haudt@happ.ch	BAUHYGIENE / ARKITEKT Zuglign Bauberater AG Schulhausgasse 14 CH - 4600 Olten T: 062 205 10 10 office@zuglign.ch	GENERALPLANER S+B Baumanagement AG Louis Geroldstrasse 26 CH - 4600 Olten T: 062 205 60 00 olten@s-b-swiss
BAUHERR / GRUNDGEGENPARTNER De Bary & Co. AG (HHA/B) Säulstrasse 18 CH - 8005 Zurich T: 044 404 10 00 Hf@debarystudio.ch	ASSETMNO Immobilien-Anlagenstiftung (HAC) Bodenstrasse 325 CH - 8005 Zurich T: 044 404 20 42 Hf@assetmno.ch	Alliance Suisse Lebensversicherungs-Ges. AG (HHD) Postfach CH - 8010 Zurich	FLANER Morgler Partner Architekten AG Säulstrasse 8 CH - 4005 Basel T: 061 377 77 10 info@morglerpartner.ch	FLANER Morgler Partner Architekten AG Säulstrasse 8 CH - 4005 Basel T: 061 377 77 10 info@morglerpartner.ch

Albanteich-Promenade, Projekt 1 (HH und AEH)
HH ±0.00 = 258.19 m ü. M. HHH ±0.00 = 258.17 m ü. M. AEH ±0.00 = 258.19 m ü. M. HHC ±0.00 = 257.05 m ü. M. HHD ±0.00 = 257.88 m ü. M. AEH ±0.00 = 257.88

51 provisorische Ausführungsplanung

OG 07-13 (Regelgeschoss)

HHB 1:50

FORMAT
DIN A1 59.4 / 84.1

ERSTELLT
12.03.18

REVIDERT
04.11.19

PLANNUMMER
176_HHB_ARC_51_07bis13_50

INDEX
E