

COOL
ODER
CLEVER?

HIER BEKOMMST
DU BEIDES!

WELTPOST5

WELTPOSTSTRASSE 5 - BERN

MANAGEMENT SUMMARY

“Weltpost5 - die Adresse für Unternehmen mit Fokus”

Du suchst einen Standort, der nicht nur auf dem Papier überzeugt, sondern auch im Alltag funktioniert?

Dann willkommen an der **Weltpoststrasse 5 in Bern.**

Hier trifft städtische Nähe auf Ruhe, moderne Infrastruktur auf Flexibilität - und du findest genau die Umgebung, die dein Business weiterbringt.

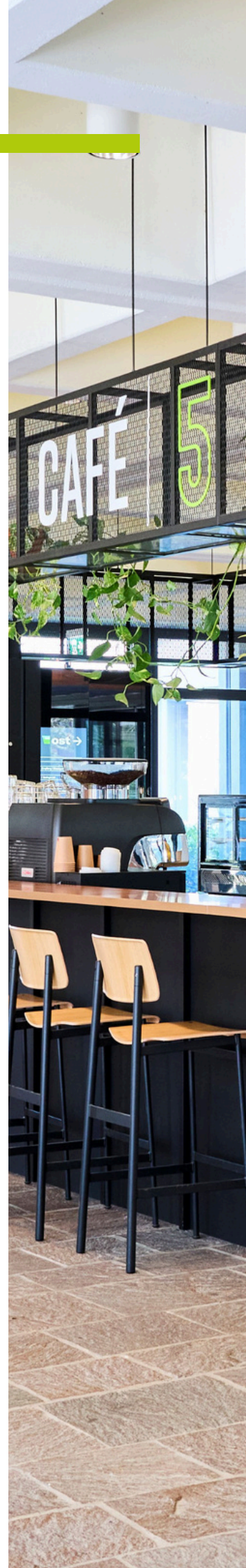
Was Weltpost5 ausmacht:

- **Zentrale Lage**, aber angenehm ruhig - kein Innenstadtchaos, keine Parkplatzsorgen
- **Flexible Flächen** - vom Einzelbüro bis zur Teamlösung
- **Infrastruktur**, die funktioniert - Gastronomie, Service, Logistik, Grünraum bereits vorhanden
- **Bezugsbereit** - keine Baustellen, sondern sofort nutzbare Flächen

Für Unternehmen, die klare Entscheidungen treffen - und sie umsetzen.

Weltpost5 ist für alle, die nicht zwischen “cool” und “clever” wählen wollen. Hier bekommst du beides - plus ein Standort, der jeden Morgen motiviert.

Besuch uns. Erlebe die Möglichkeiten. Und finde heraus, warum Weltpost5 mehr ist als nur eine Adresse.



INHALT

1 / LAGE

2 / OBJEKT

3 / GRUNDRISS

4 / KOSTEN

5 / KONTAKT

LAGE

BERN



ZENTRALE LAGE

PERFEKTE ANBINDUNG
- SCHWEIZ & EUROPA

STABILES UMFELD

POLITISCHE SICHERHEIT
& STARKE INSTITUTIONEN

TALENT & INNOVATION

HOCHSCHULEN, FACHKRÄFTE
& ENTWICKLUNGSGEBIETEN

Bern ist nicht nur Hauptstadt, sondern auch ein Magnet für Unternehmen.

Zentral gelegen, top angebunden und mit Lebensqualität, die Fachkräfte bleiben lässt.

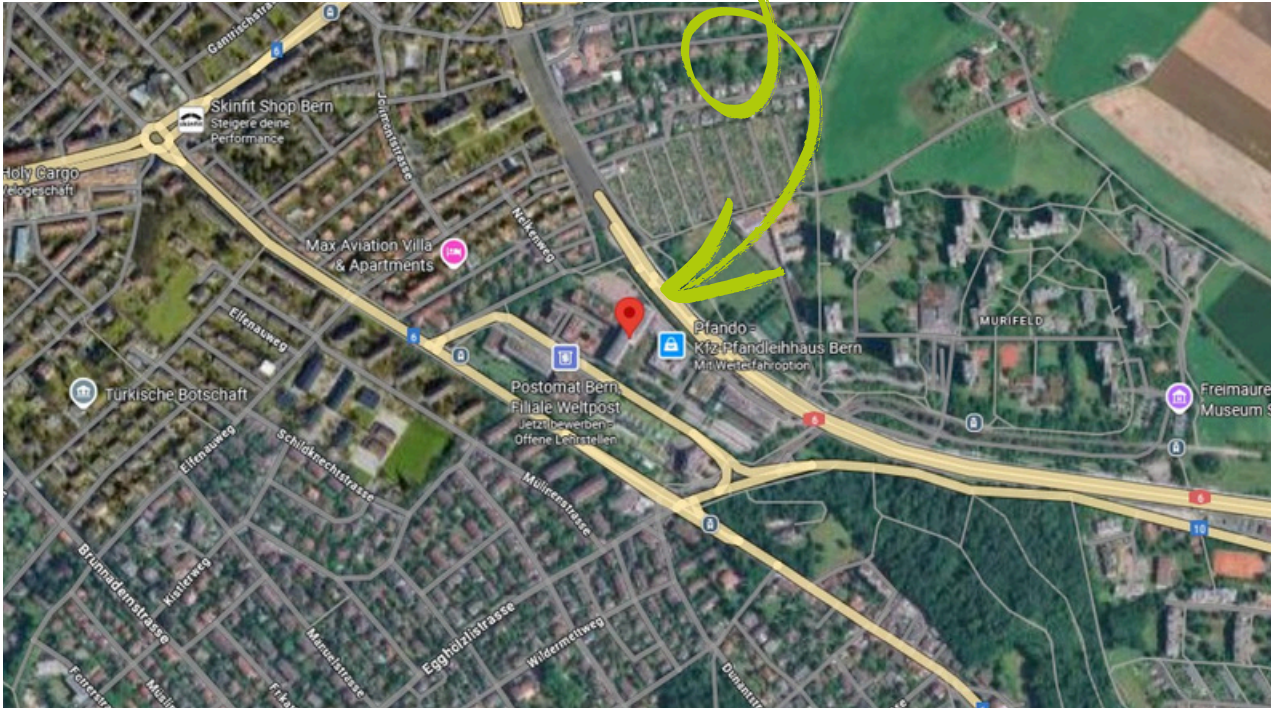
Hier trifft UNESCO-Altstadt auf Zukunftsquartiere wie das Wankdorf – stabil, sichtbar, voller Energie.

Bern bietet Zugang zu einem starken politischen, wirtschaftlichen und akademischen Netzwerk – ein Umfeld, das Türen öffnet.

Kurz: Bern liefert die Bühne, Sie spielen die Hauptrolle.

LAGE

QUARTIER



WELTPOST - BERN'S BUSINESS-SPOT MIT WEITBLICK UND GRÜNANSCHLUSS

Die Weltpoststrasse 5 (siehe [Google-Maps](#)) verbindet zentrale Lage mit grünem Umfeld. Tram, Bus und Autobahn sind in Minuten erreichbar - perfekt für dynamische Unternehmen.

Internationale Firmen, der nachhaltige Weltpostpark, Einkauf, Café, KITA und das Elfenau sorgen für ein Umfeld, das Arbeit und Alltag nahtlos verbindet.

- **Beste Erreichbarkeit:** ÖV und Autobahn direkt vor der Tür
- Nachhaltiges Umfeld: Quartierentwicklung mit Haltung
- **Moderne Infrastruktur:** von Café bis KITA alles vorhanden
- Attraktive Nachbarschaft: nationale und internationale Firmen vor Ort
- **Work & Life Balance:** urban, grün und zukunftsorientiert

Hier mietest du nicht nur Flächen - du positionierst dein Unternehmen im Quartier - und das mit Haltung.

DAS OBJEKT

RAUMPROGRAMM

Die Flächen befinden sich im 1. und 4. Obergeschoss und passen sich deinen Bedürfnissen an.

1. Obergeschoss

534 Büroflächen, ausgebaut.

4. Obergeschoss

112m² Bürofläche, davon ca. 75m² als Alleinnutzung und 36m² gemeinschaftliche Räume (Kitchenette, Lobby, Sanitärzellen usw.)

Parkierung

Aussen- und Einstellhallenplätze können dazu gemietet werden.



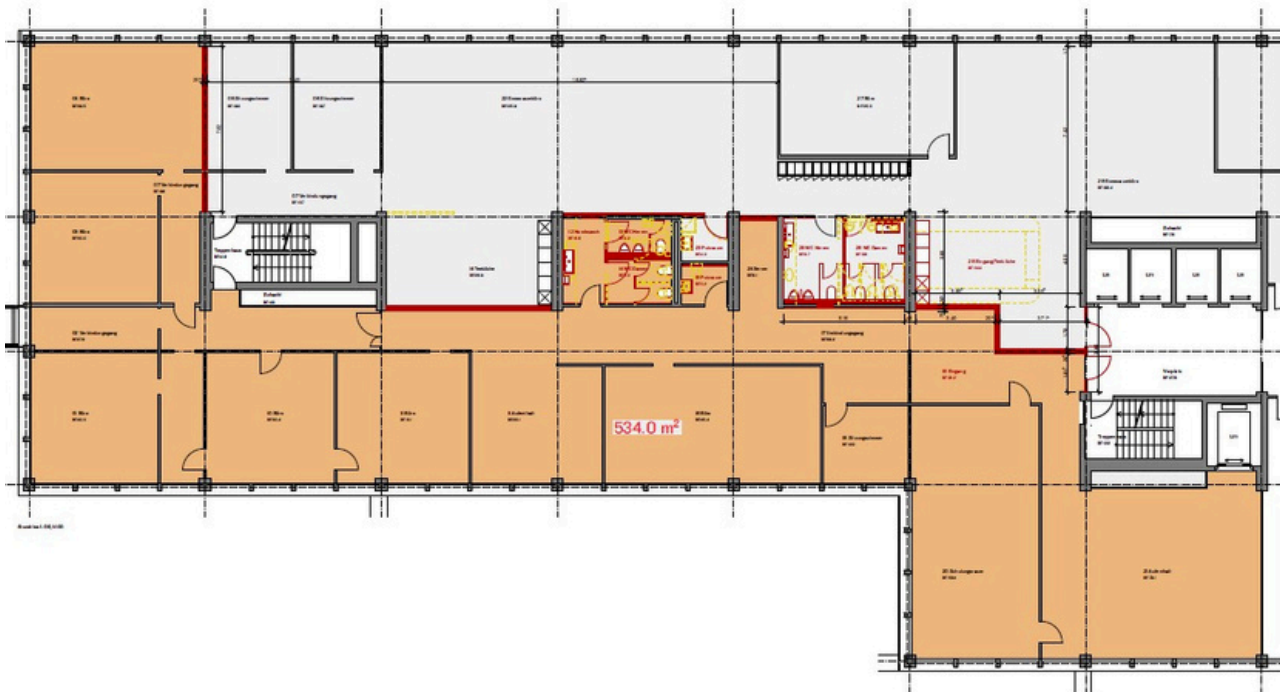
ZUSAMMENGEFASST

- Bestehende Mieterausbauten kann angepasst/übernommen werden
- Grosses Parkplatzangebot, Aussen, Einstellhalle sowie gedeckter Veloabstellplatz
- Buchbare Meetingräume
- Kita im Gebäude

DAS PROJEKT

PLANAUSZÜGE

1.OBERGESCHOSS - 534M2- GESAMTFLÄCHE



IMPRESSIONEN - AKTUELL



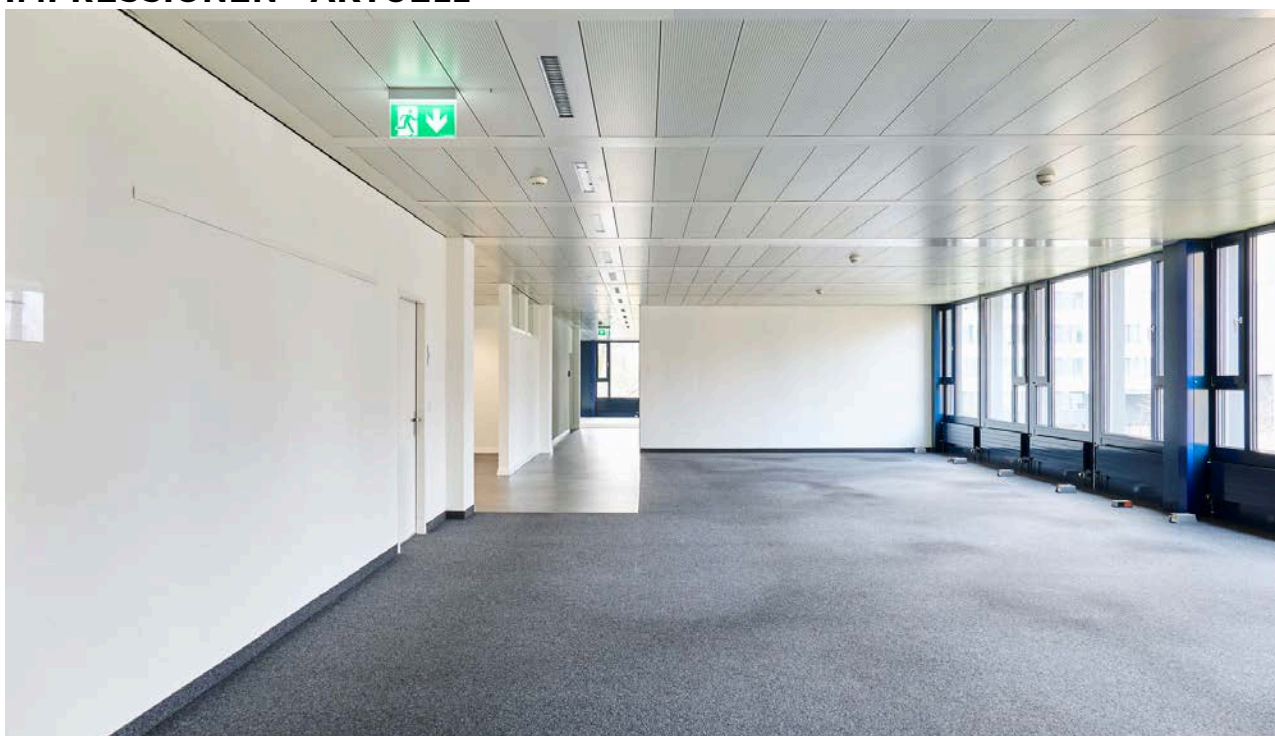
DAS PROJEKT

PLANAUSZÜGE

IMPRESSIONEN - AKTUELL



IMPRESSIONEN - AKTUELL



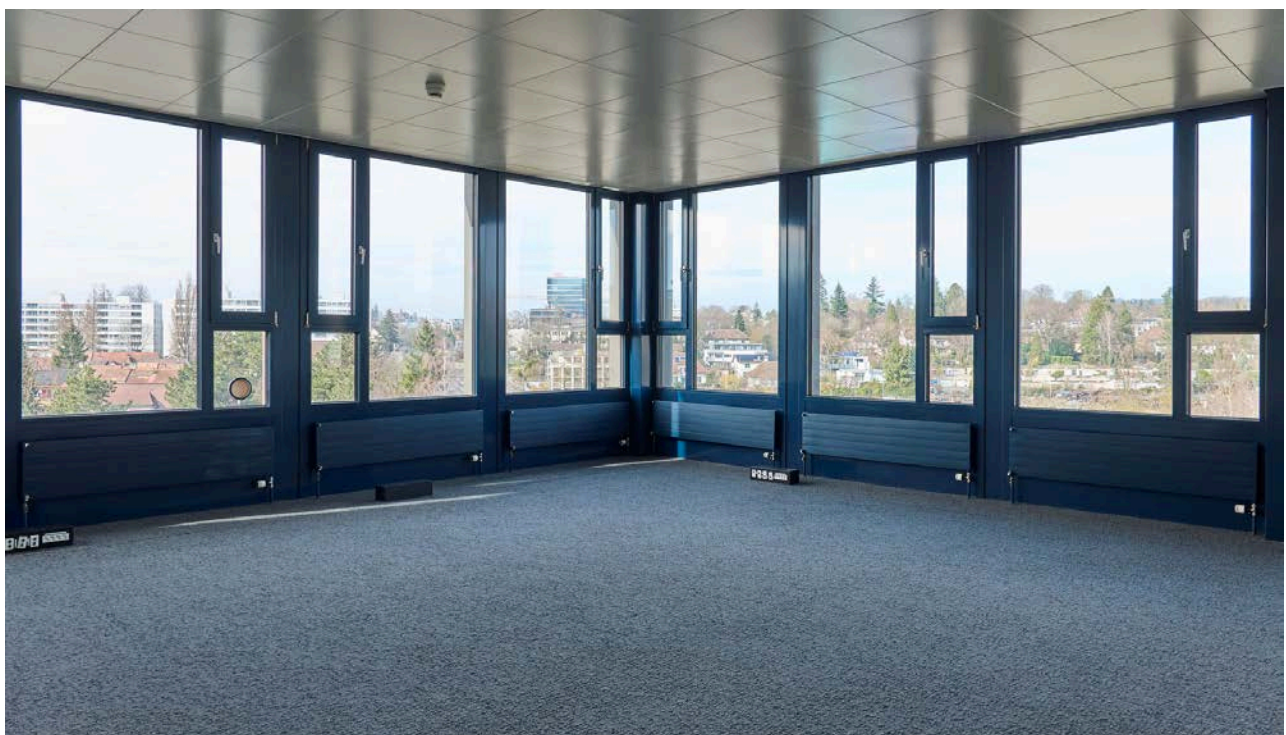
DAS PROJEKT

PLANAUSZÜGE

4. OBERGESCHOSS - 112M2

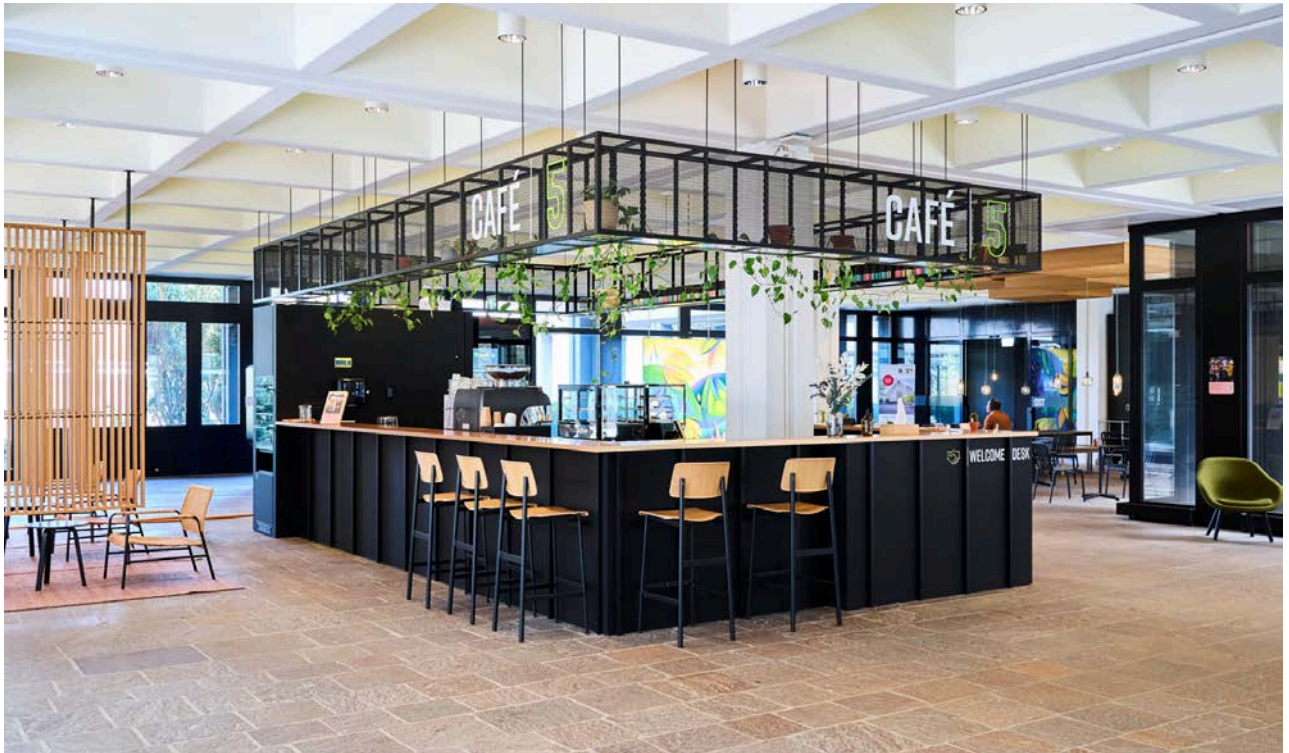


IMPRESSIONEN - AKTUELL



DAS OBJEKT

IMPRESSIONEN



DAS OBJEKT

IMPRESSIONEN



KONDITIONEN

WAS DER SPASS KOSTET



FLÄCHEN

AB CHF 240/M2/JAHR

NEBENKOSTEN

CHF 35/M2/JAHR

PARKPLÄTZE AUSSEN

CHF 150/MONAT

PARKPLÄTZE INNEN

CHF 180/MONAT

KONTAKT FÜR BESICHTIGUNG

Hey, ich bin Anita!
(gerne per du)

Aufgewachsen im beschaulichen Kanton Freiburg, war für mich schon früh klar: Ich hab's mit Menschen und ihren Bedürfnissen. Was gibt es Schöneres, als herauszufinden, was sie wirklich wollen – und dann genau das auf den Markt zu bringen? Mein Herz schlägt für Immobilien und glaube mir, das ist eine Beziehung, die hält.

Ob es um Immobilien, Freunde, Boxen, Bierbrauen oder Apéros geht (ja, das auch gleichzeitig kombinierbar!), ich gehe immer all-in. Boxsack und Bier? Klar, das ist mein Ausgleich, denn wer schlägt, darf

Superkraft: Immobilien vermarkten, Menschen zusammenbringen und dabei ein Bier brauen, das nicht nur schmeckt, sondern auch rockt.

Lieblingsplatz: Da, wo es Apéros gibt – oder Boxsäcke.

Motto: „Volle Power, volle Gläser – und keine halben Sachen!“



ANITA HORNER

Founder & CEO

T.: 079 800 51 54

M: anita@immo-atelier.ch



MERCI!

NOCH FRAGEN?

Mail an: hello@gewerbeflaechen.ch