

NEUVERMIETUNG ABA 1'000 QUADRATMETER

LAGER LOGISTIK PRODUKTION

ENTDECKEN SIE
DIE HIGHLIGHTS!

ERLENSTRASSE 44
IN BRÜGG (BE)

MANAGEMENT SUMMARY

Die Biella AG verlagert ihre Produktion.

Neu werden Teile der Logistik- und Produktionsflächen sowie das voll automatisierte Palettenlager frei. Ab April 2024 oder nach Vereinbarung werden diverse Teilflächen zur Verfügung stehen.

Die Highlights:

- ca. 400m vom Autobahnzubringer Brügg/Biel.
- Flächen bereits ab 1'092m²
 - Flächen im Durchschnitt bei ca. 1'500m². zudem individuell kombinierbar
- Gesamt bis zu 25'000m² (ganzes Gebäude ab anfangs 2027).
- Bodenlast: 1'500kg/m² auf fast allen Ebenen
- Deckenhöhe: ab 4.5m bis 5m durchgehend, teils noch höher.
- Grosse Lagerflächen mit vollautomatisierten Palettenregal.
- Warenlifte mit Traglast bis zu 5 Tonnen.
- 5 Laderampen für LKW's.
 - Erweiterung möglich.

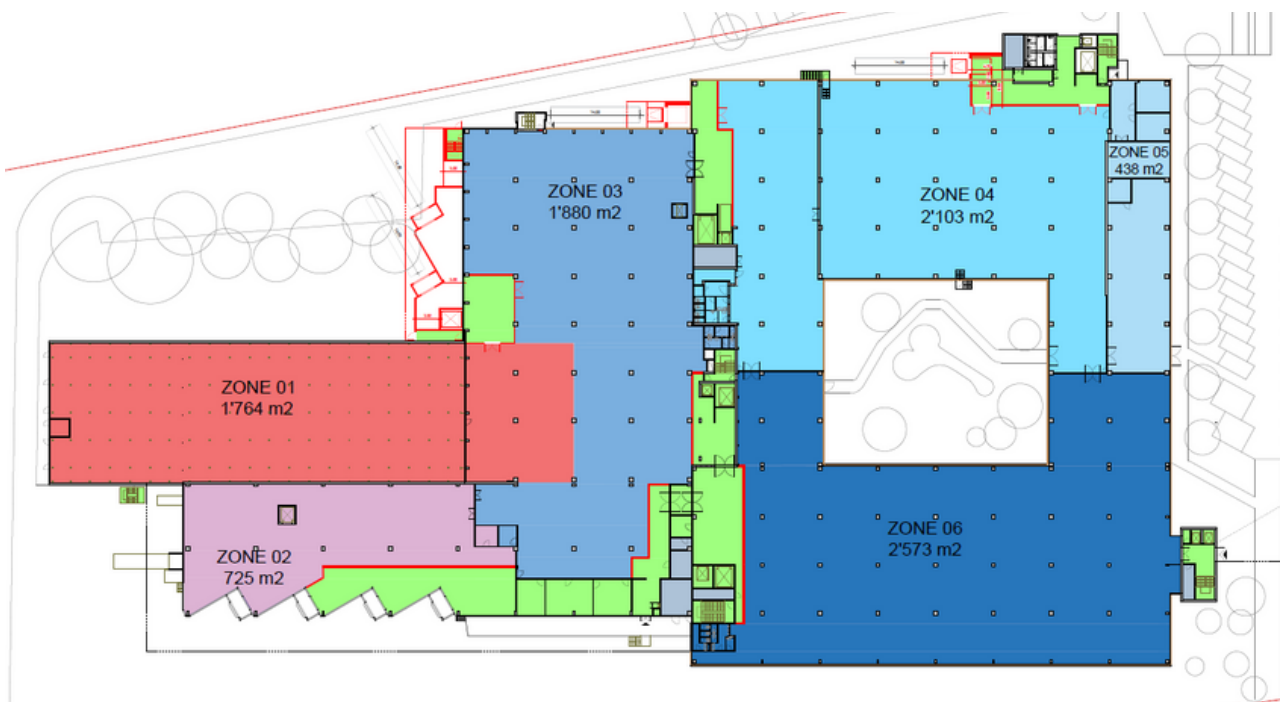
Unschlagbare Miete:

- Erdgeschoss: 100/m²/Jahr
- 1.OG und 2. OG:CHF 90/m²/Jahr

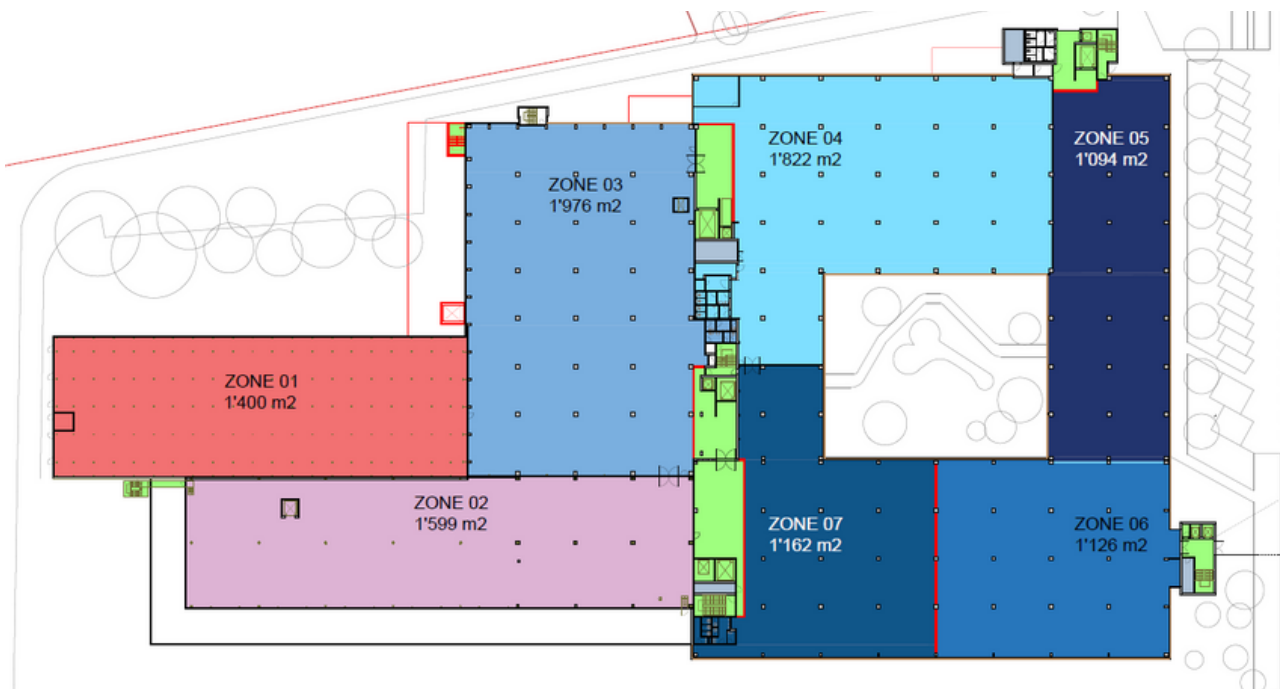
[Google-Map-Link](#)



ERLENSTRASSE 44 - BRÜGG (BE) / MÖGLICHE UNTERTEILUNGEN

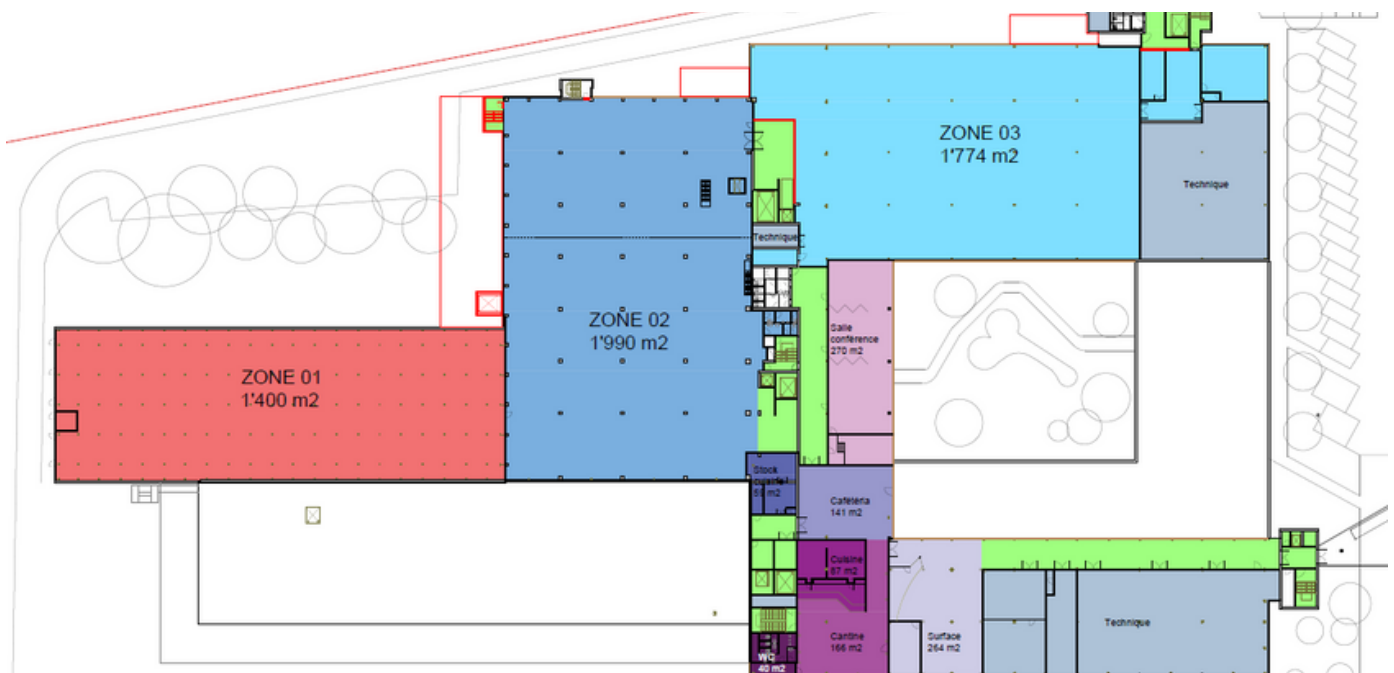


ERDGESCHOSS



1. OBERGESCHOSS

ERLENSTRASSE 44 - BRÜGG (BE) / MÖGLICHE UNTERTEILUNGEN



2. OBERGESCHOSS



Immo-Atelier ist mit der Vermarktung dieser Liegenschaft mandatiert und freut sich auf Ihre Kontaktaufnahme.

Eröffnen Sie uns Ihr Interesse sowie Ihre betrieblichen Anforderungen.

Wir finden zusammen die passende Lösung!

Ihr Kontakt:
Immo Solutions Atelier by
Anita Horner
Gründerin

anita@immo-atelier.ch

BESICHTIGUNG GEFÄLLIG?

+41 79 800 51 54