

**INDEX**

- K-A LK 21.02.2011
- K-B LK 26.05.2011
- K-C LK 12.10.2011

**ÄNDERUNG**

- Grundlage Käuferbetreuung
- Einarbeitung Pos. 001 (Rohbauwünsche)
- Einarbeitung Lüftungsauslässe, Einlage Scheibelle, Deckenanschlüsse, Einbausports, Küchen- und Sanitäranspassungen gem. Offerten

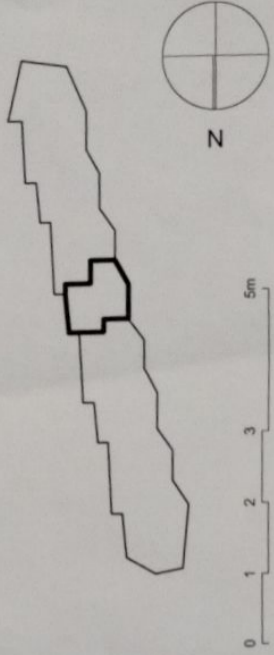
**LEGENDE**

	Beton		Backstein
	Betonfertigteile		Mörtel, Gips
	Holz		Dämmstoffe
	Leichtbauwand		Sperrschicht

**ABKÜRZUNGEN**

- SW Schwellenhöhe
- BR Brustungshöhe
- ST Sturzhöhe
- OK Oberkante
- UK Unterkante
- AK Aussenkante
- FB Fertigboden
- RB Rohboden
- RD Rohdecke
- UKD Unterkante Decke
- F Fertig
- R Roh

Alle Angaben entsprechen der aktuellen Planung. Anpassungen und Änderungen während des Planungsprozesses sind möglich.



**BAUVORHABEN**

**Wohnüberbauung "Am Herterweiher"**  
± 0.00 = 4451.10 m.ü.M

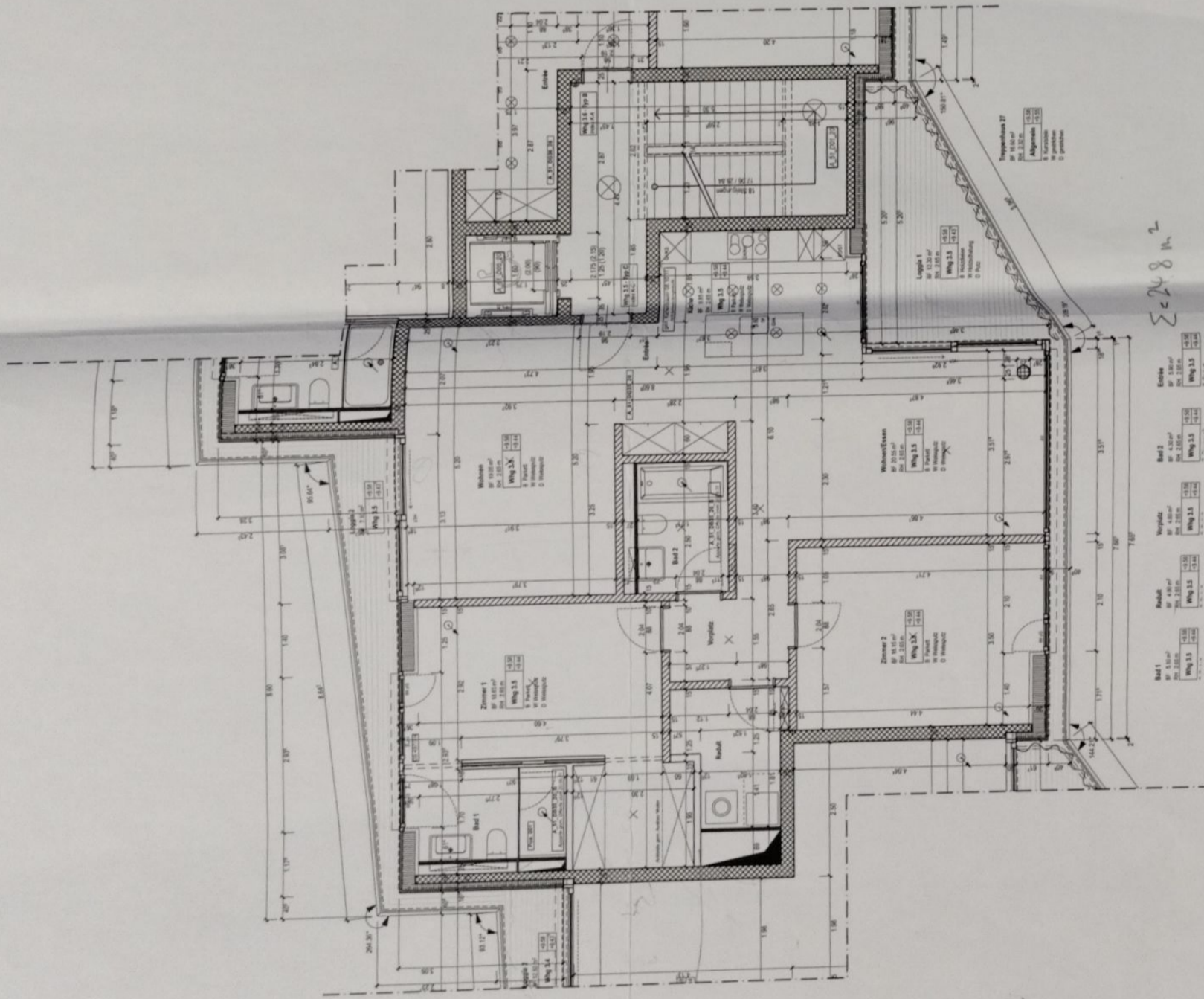
ERSTELLT LK 21.02.2011  
FORMAT A 3

MASSSTAB 1:100

PLANTITEL Grundriss Typ C  
Wohnungsnummer 3.5

"GENEHMIGT ZUR AUSFÜHRUNG" UNTERSCHRIFT/ DATUM

INDEX/ DATUM REVIDIERT  
K-C 12.10.2011



$\Sigma = 248 \text{ m}^2$

Total Bg 105,05 m<sup>2</sup>

Room	Area (m <sup>2</sup> )	Volume (m <sup>3</sup> )	Notes
Esszimmer	13.50	13.50	1.00m
Bad 2	4.80	4.80	1.00m
Veranda	4.80	4.80	1.00m
Balkon	4.80	4.80	1.00m
Bad 1	5.10	5.10	1.00m