

DIE ANDERE ART, IMMOBILIEN ZU VERKAUFEN

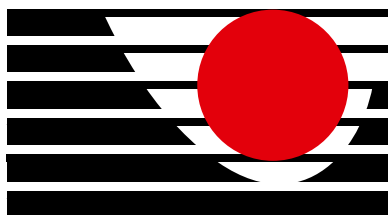


Geschäftshaus mit Wohnfläche

**IN WIEDLISBACH BEI
WANGEN AN DER AARE**



Moselenweg 6,
4537 Wiedlisbach



IMMO DARMS AG

Schulstrasse 46 • 7130 ILANZ

081 925 41 51 • 079 610 51 00

info@immo-darms.ch • www.immo-darms.ch

Schreinerei- oder Gewerbehaus mit Wohnfläche in Wiedlisbach bei Wangen an der Aare

Eingebettet in eine grüne Hügellandschaft am Jurasüdfuss lädt Wiedlisbach zum Verweilen und Träumen ein. Bestaunen von Sehenswürdigkeiten und Träumen von der «guten alten Zeit».

Das Städtchen fasziniert durch seine Form, seinen Charme sowie seinen geschichtlichen Hintergrund, welcher an manchen Ecken noch heute deutlich spürbar ist. Der Turm, als eines der Wahrzeichen des Städtchens, zeugt von der trutzigen Wehrhaftigkeit, welche den Charakter der Bewohner mitprägte. 1974 wurde die Gemeinde Wiedlisbach für ihre beispielhafte Ortsbildpflege mit dem Henri-Louis-Wacker-Preis und 1975 durch den Europarat ausgezeichnet. Dass Geschichte und Fortschritt nicht Gegensätze sein müssen, wird in Wiedlisbach vorgelebt. Einkaufsmöglichkeiten, Schulen, Ärzte, Verwaltung und vieles mehr sind im Städtchen vorhanden.

Die ideale Lage am Jurasüdfuss zeichnet sich aus durch ein vielfältiges Angebot an Naherholungsmöglichkeiten und guter Anbindung an öffentlichen und Individualverkehr.

Die Bahnlinie der Aare-Seeland-Bahn verbindet Wiedlisbach mit Solothurn und Langenthal.

Die Gebäulichkeiten die sehr vielfältig genutzt werden können



Die Autobahnauffahrt A1
(Zürich/Bern) liegt bloss
zwei Minuten von Wiedlisbach
entfernt.

Rund um das Gebäude





Der Verwaltungstrakt ...



... mit den diversen Arbeitsplätzen ...



... sowie der Ruheecke ...



... und Zugang zum Treppenhaus ...



... oder direkt zur Wohn- oder Ausstellfläche.



Die Wohnküche ...



... mit Essecke ...



... und dem früheren ...



... Wohnraum, der nun als
Ausstellungsfläche genutzt wird.



Der Zugang zum ...



... grossen Wintergarten ...



... mit Blick aus dem ...



... Fenster.



Das frühere Doppelschlafzimmer das nun als Ausstellungsfläche dient.



Ein weiteres Doppelschlafzimmer



Die Nasszelle mit Lavabo, ...



... Toilette ...



... und Dusche.



Die Gästetoilette ...



... mit Einbauschränken.



Das Treppenhaus ...



... mit Zugang zur Ausstellung oder zu der Wohnung.



Die Garderobe ...



... mit Entrée.



Auf den nächsten Seiten geben wir Ihnen einen Einblick in die vielen und grossen Produktionsräume, die natürlich auch für einen anderen Zweck genutzt werden können.

ERDGESCHOSS











UNTERGESCHOSS



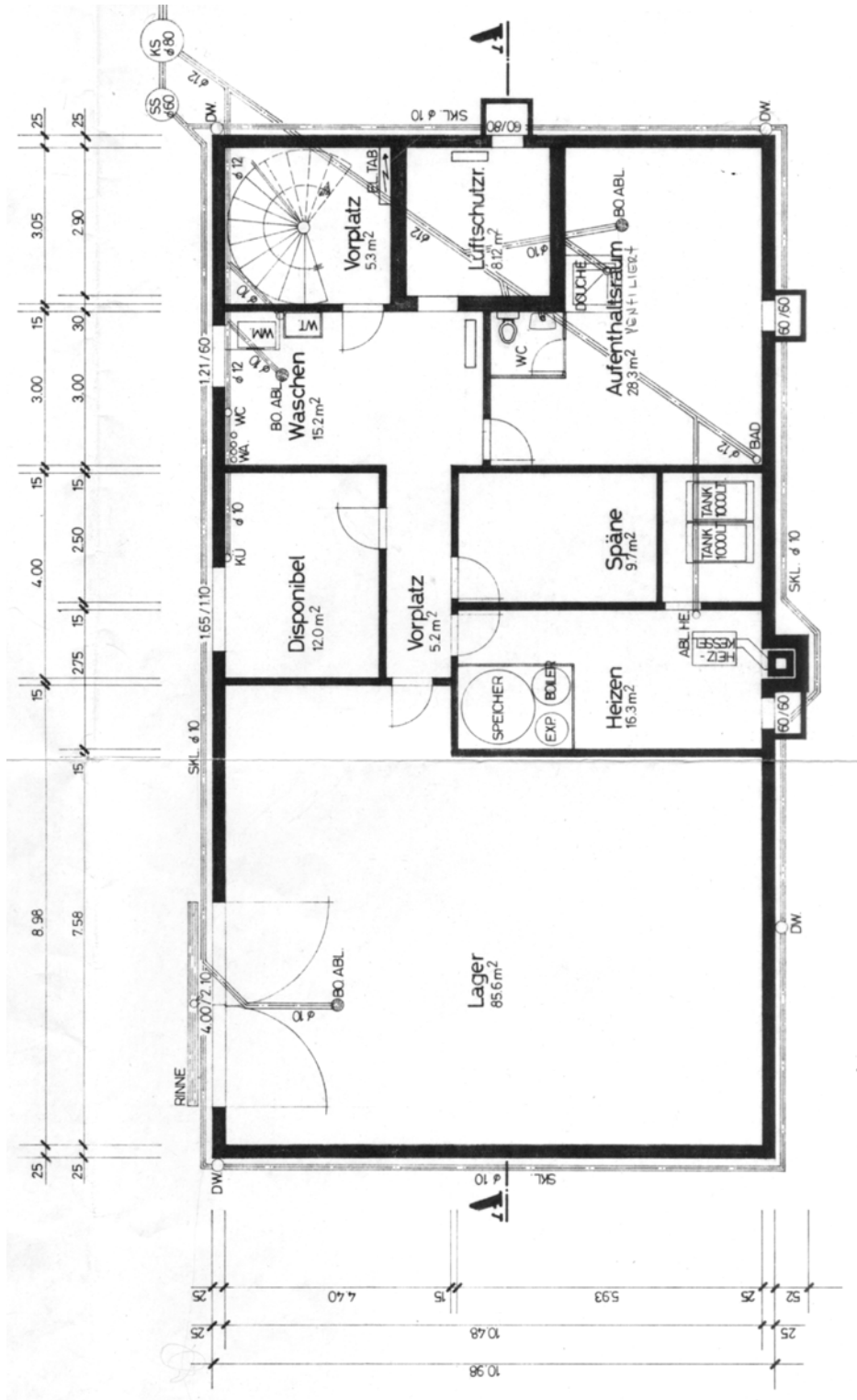
Lagerräume



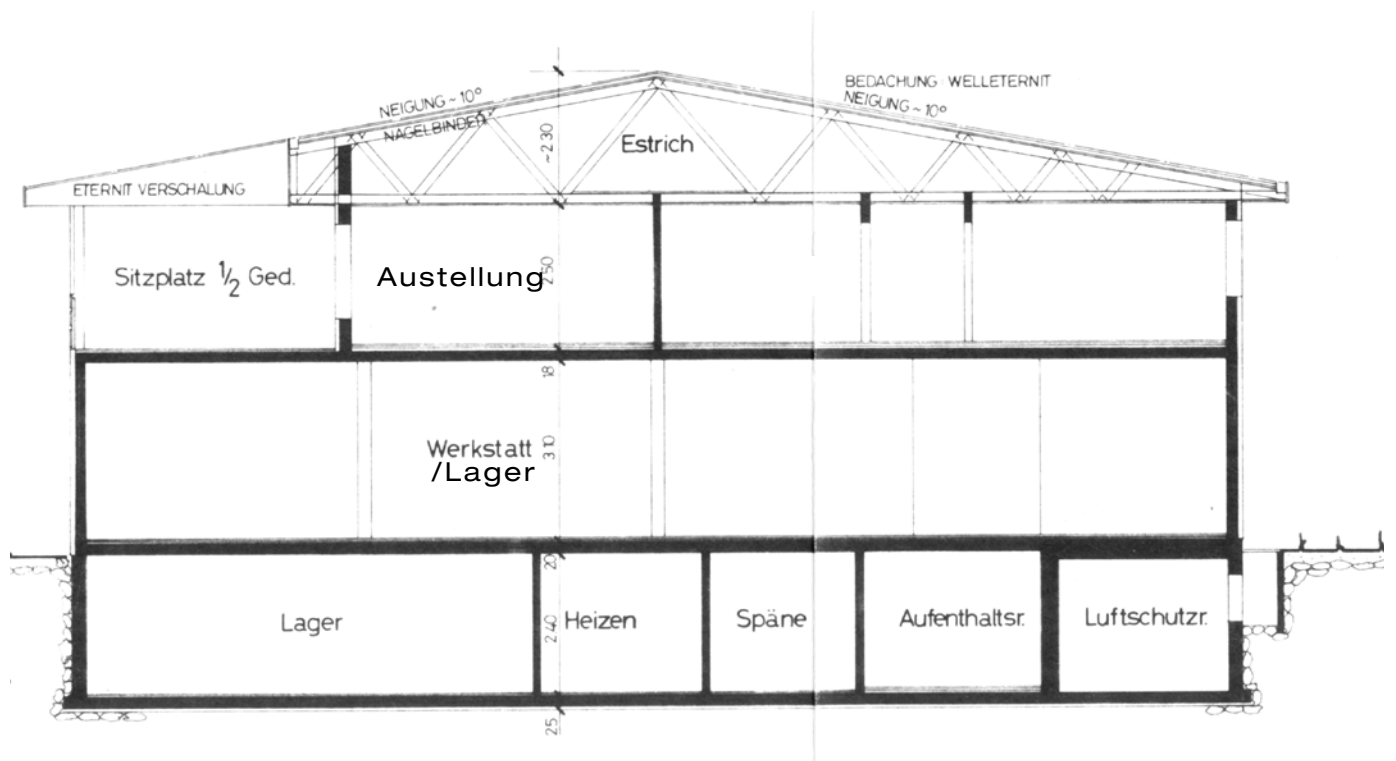
Heizungsanlage



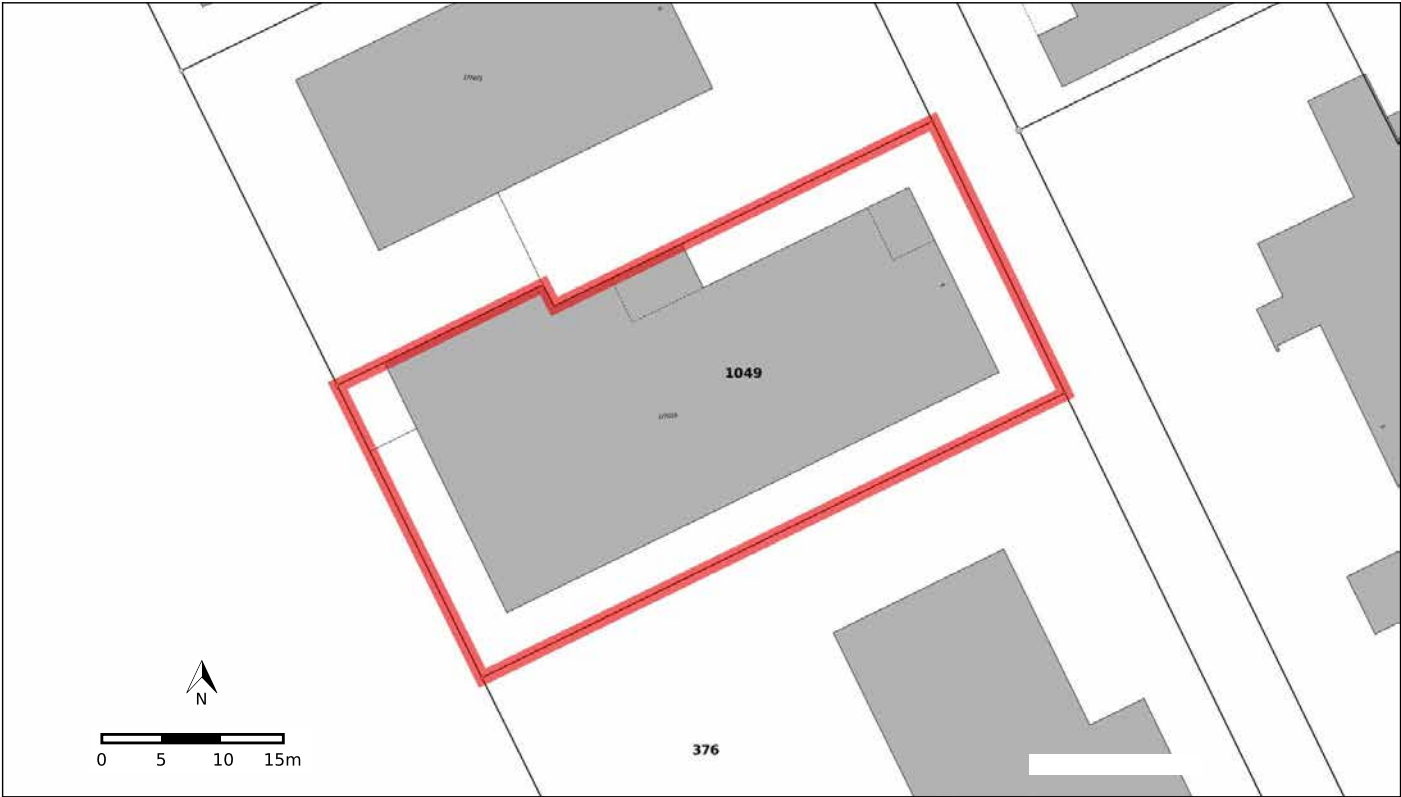
UNTERGESCHOSS



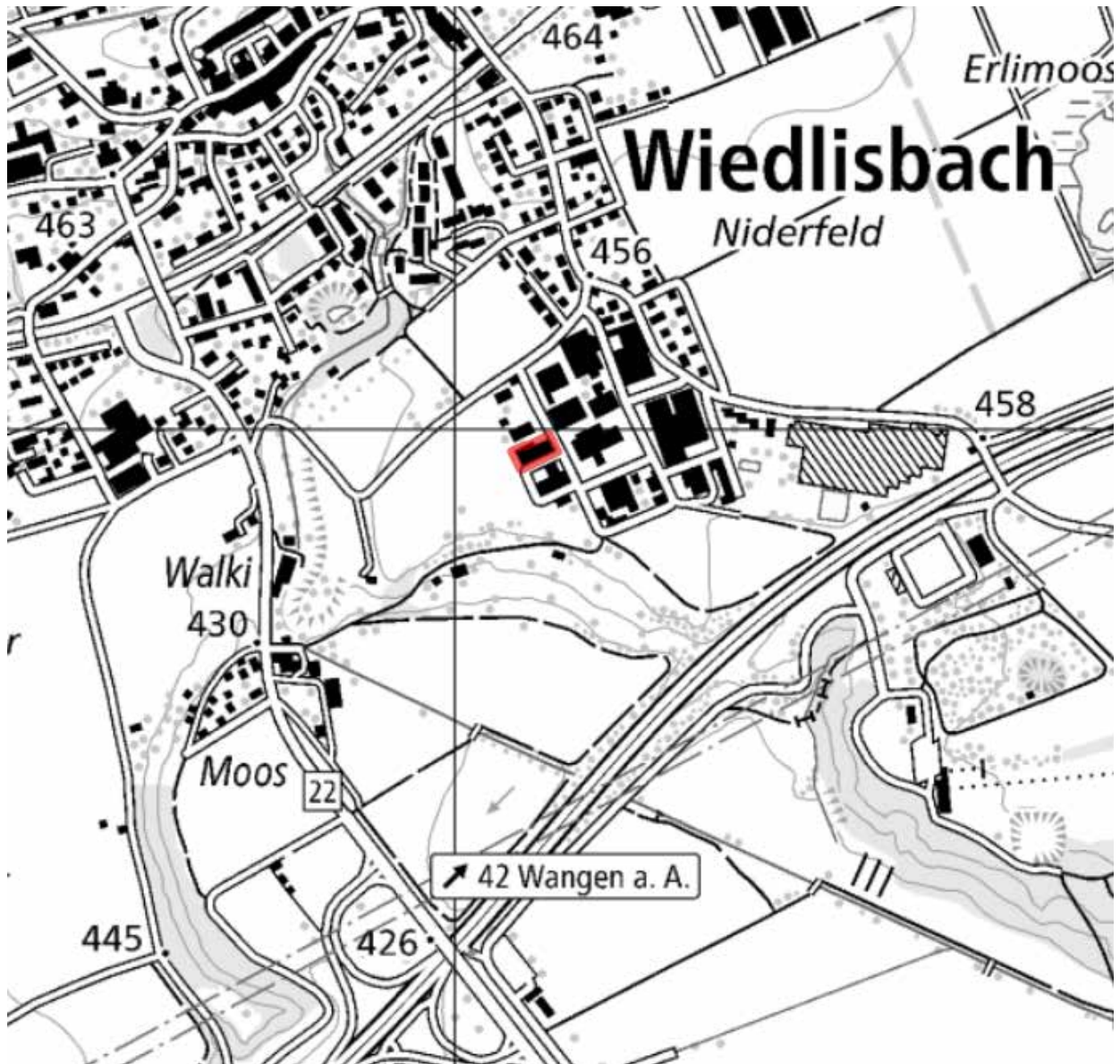
SCHNITT



SITUATIONSPLAN NAH



SITUATIONSPLAN FERN



Dieses Geschäftshaus mit Wohnfläche in Wiedlisbach bei Wangen an der Aare besitzt:

Ausstellungs-/Wohn- und Produktionsfläche:	960 m ²
Grundstücksfläche des Geschäfts- und Wohnhauses:	1361 m ²
Baujahr:	1989
Büro- und Lagererweiterung:	1993
Kaufpreis der Liegenschaft:	CHF 1'180'000.-

Ich hoffe, Ihnen mit dieser Präsentation einen schönen Eindruck hinterlassen zu haben und stehe Ihnen für eine Besichtigung und weitere Auskünfte jederzeit gerne zur Verfügung.

Mit freundlichen Grüssen

IMMO Darms AG

Gieri Darms



IMMO DARMS AG

Schulstrasse 46 • 7130 ILANZ

081 925 41 51 • 079 610 51 00

info@immo-darms.ch • www.immo-darms.ch

776-42-40