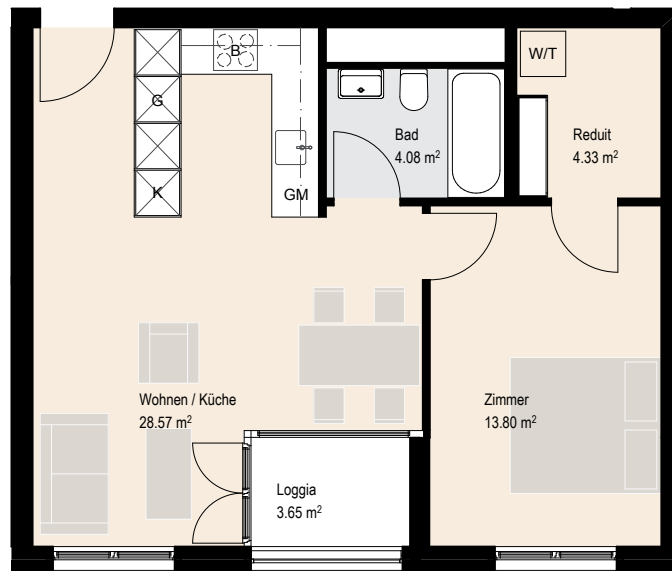


Hofseite:
2.2.5
2.3.5

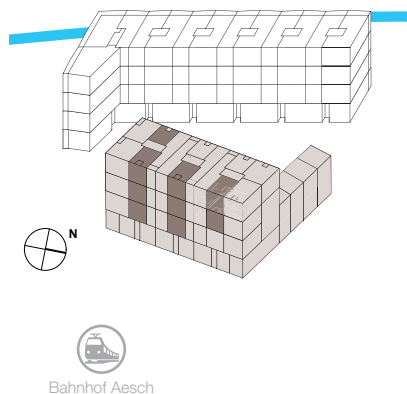


Bahnhofseite:
2.1.2
4.1.2
2.2.2
4.2.2
6.2.4
2.3.2

BIRSMATT: Wohnqualität in Aesch

2.5 Zimmer-Wohnung 50,8 m²
Loggia 3,6 m²

Stock	Wohnung	Brutto-Mietzins
1. OG	2.1.2	CHF 1385.-
1. OG	4.1.2	CHF 1385.-
2. OG	2.2.2	CHF 1425.-
2. OG	2.2.5	CHF 1475.-
2. OG	4.2.2	CHF 1425.-
2. OG	6.2.4	CHF 1425.-
3. OG	2.3.2	CHF 1475.-
3. OG	2.3.5	CHF 1525.-



0 1 2 3 4 5

B = Backofen | K = Kühlschrank | G = Garderobe | GM = Geschirrspülmaschine | W/T = Waschmaschine/Tumbler

GRIBI Vermarktung AG

Birsstrasse 320B
CH-4052 Basel
+41 61 690 40 46
birmsmatt@gribi.com
www.gribi.com

www.birmsmatt.ch

GRIBI

CHANGING REAL ESTATE