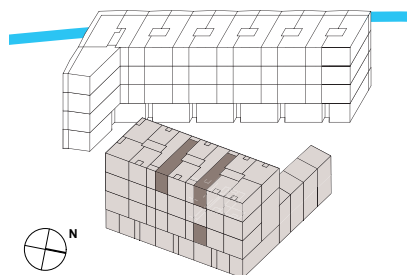


BIRSMATT: Wohnqualität in Aesch

3.5 Zimmer-Wohnung 73,4 m²
Loggia 6,1 m²

Stock	Wohnung	Brutto-Mietzins
1. OG	6.1.4	CHF 1775.-
3. OG	4.3.3	CHF 1915.-
3. OG	6.3.5	CHF 1915.-



Bahnhof Aesch



B = Backofen | K = Kühlschrank | G = Garderobe | GM = Geschirrspülmaschine | W/T = Waschmaschine/Tumbler

GRIBI Vermarktung AG

Birsstrasse 320B
CH-4052 Basel
+41 61 690 40 46
birmsmatt@gribi.com
www.gribi.com

www.birmsmatt.ch

GRIBI

CHANGING REAL ESTATE