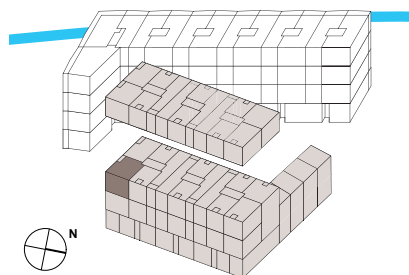


**BIRSMATT: Wohnqualität in Aesch**

3.5 Zimmer-Wohnung 75,5 m<sup>2</sup>  
Loggia 4,0 m<sup>2</sup>

**Stock**      **Wohnung**      **Brutto-Mietzins**  
2. OG      2.2.3      CHF 1800.-



Bahnhof Aesch

**GRIBI Vermarktung AG**

Birsstrasse 320B  
CH-4052 Basel  
+41 61 690 40 46  
birmsatt@gribi.com  
www.gribi.com

[www.birmsatt.ch](http://www.birmsatt.ch)



B = Backofen | K = Kühlschrank | G = Garderobe | GM = Geschirrspülmaschine | W/T = Waschmaschine/Tumbler

**GRIBI**

CHANGING REAL ESTATE