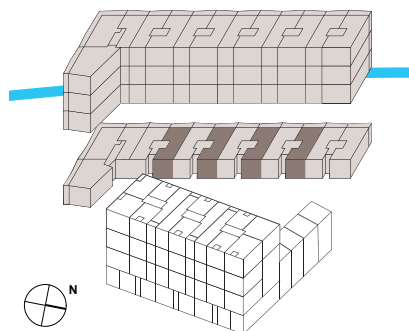


**BIRSMATT: Wohnqualität in Aesch**

3.5 Zimmer-Wohnung 94,5 m<sup>2</sup>  
Sitzplatz 15,9 m<sup>2</sup>

Stock	Wohnung	Brutto-Mietzins
EG	3.0.2	CHF 2335.-
EG	5.0.2	CHF 2335.-
EG	7.0.2	CHF 2335.-
EG	9.0.2	CHF 2335.-



Bahnhof Aesch



B = Backofen | K = Kühlschrank | G = Garderobe | GM = Geschirrspülmaschine | W/T = Waschmaschine/Tumbler

**GRIBI Vermarktung AG**

Birsstrasse 320B  
CH-4052 Basel  
+41 61 690 40 46  
birmsmatt@gribi.com  
www.gribi.com

[www.birmsmatt.ch](http://www.birmsmatt.ch)

**GRIBI**

CHANGING REAL ESTATE