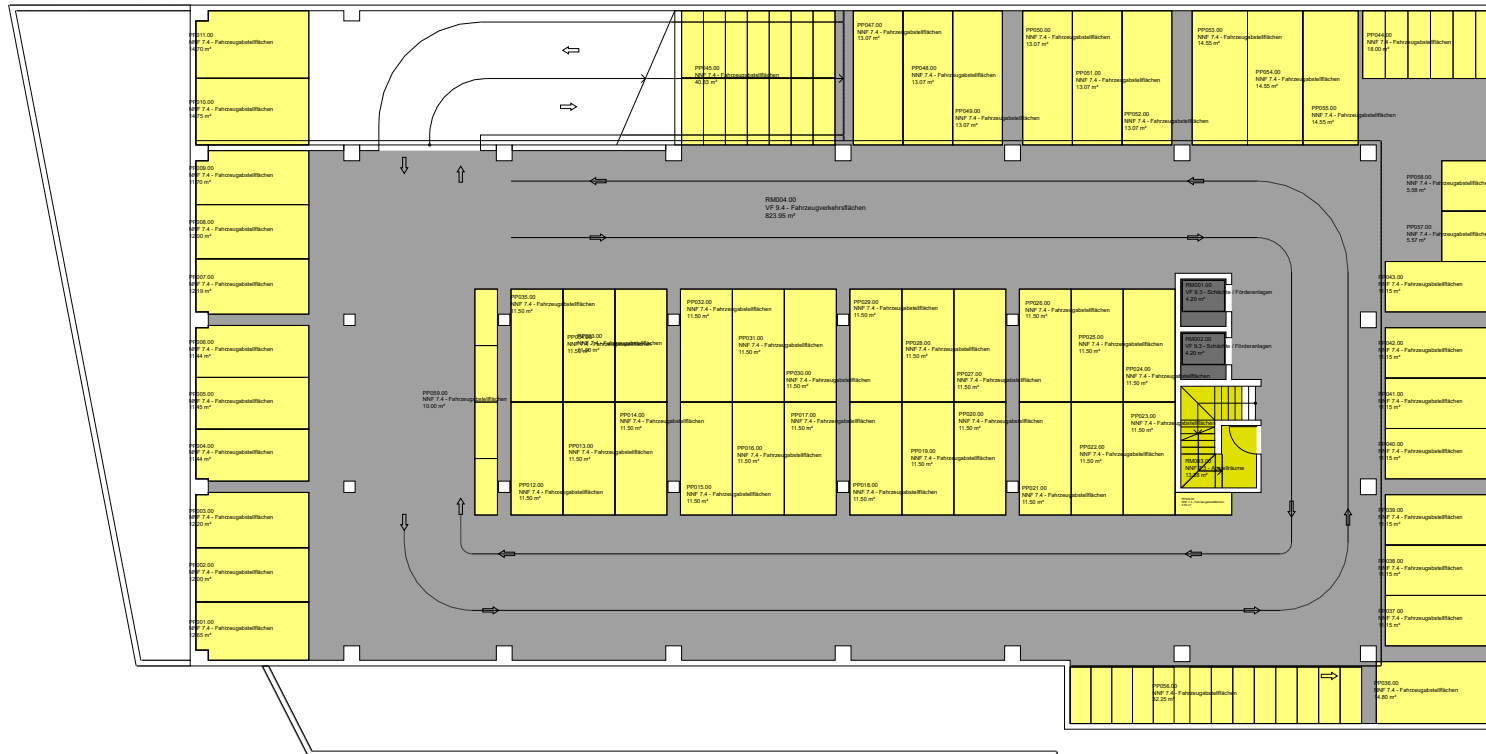


Piano Interrato

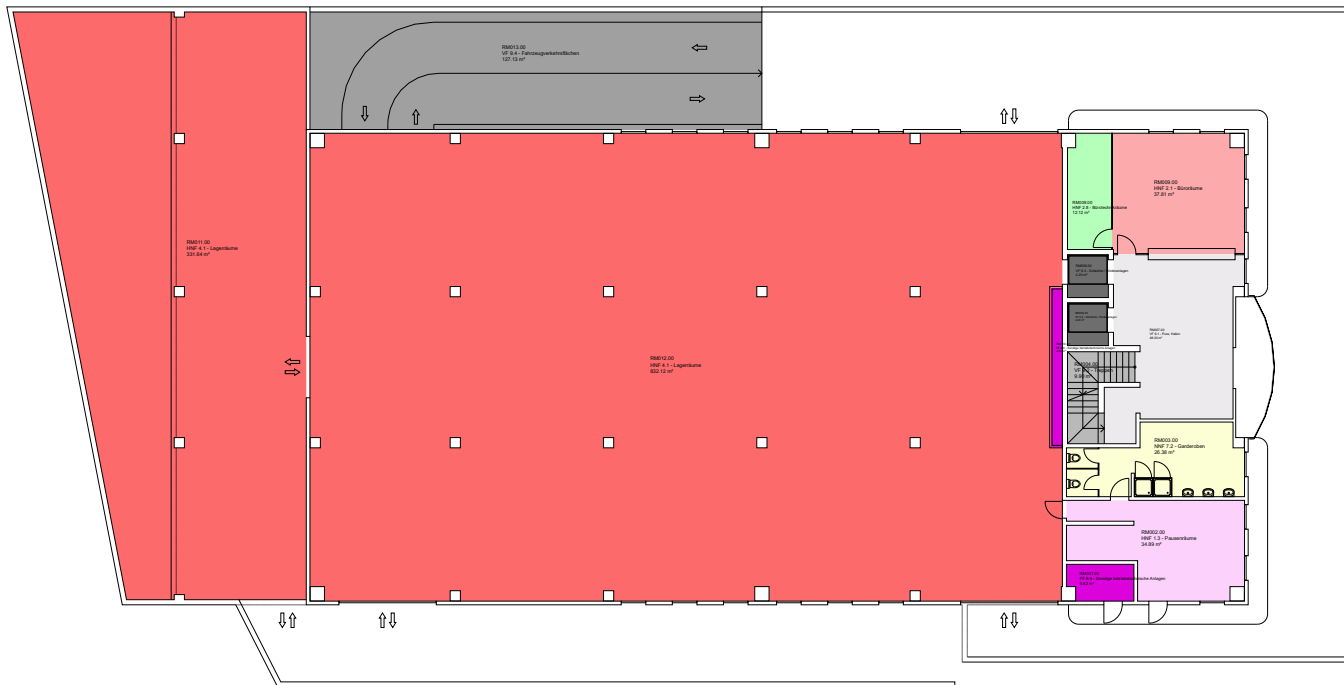


Fläche

7.3	Abstellräume	13.28 m ²
7.4	Fahrzeugabstellflächen	741.67 m ²
9.3	Schächte / Förderanlagen	8.40 m ²
9.4	Fahrzeugverkehrsflächen	823.95 m ²

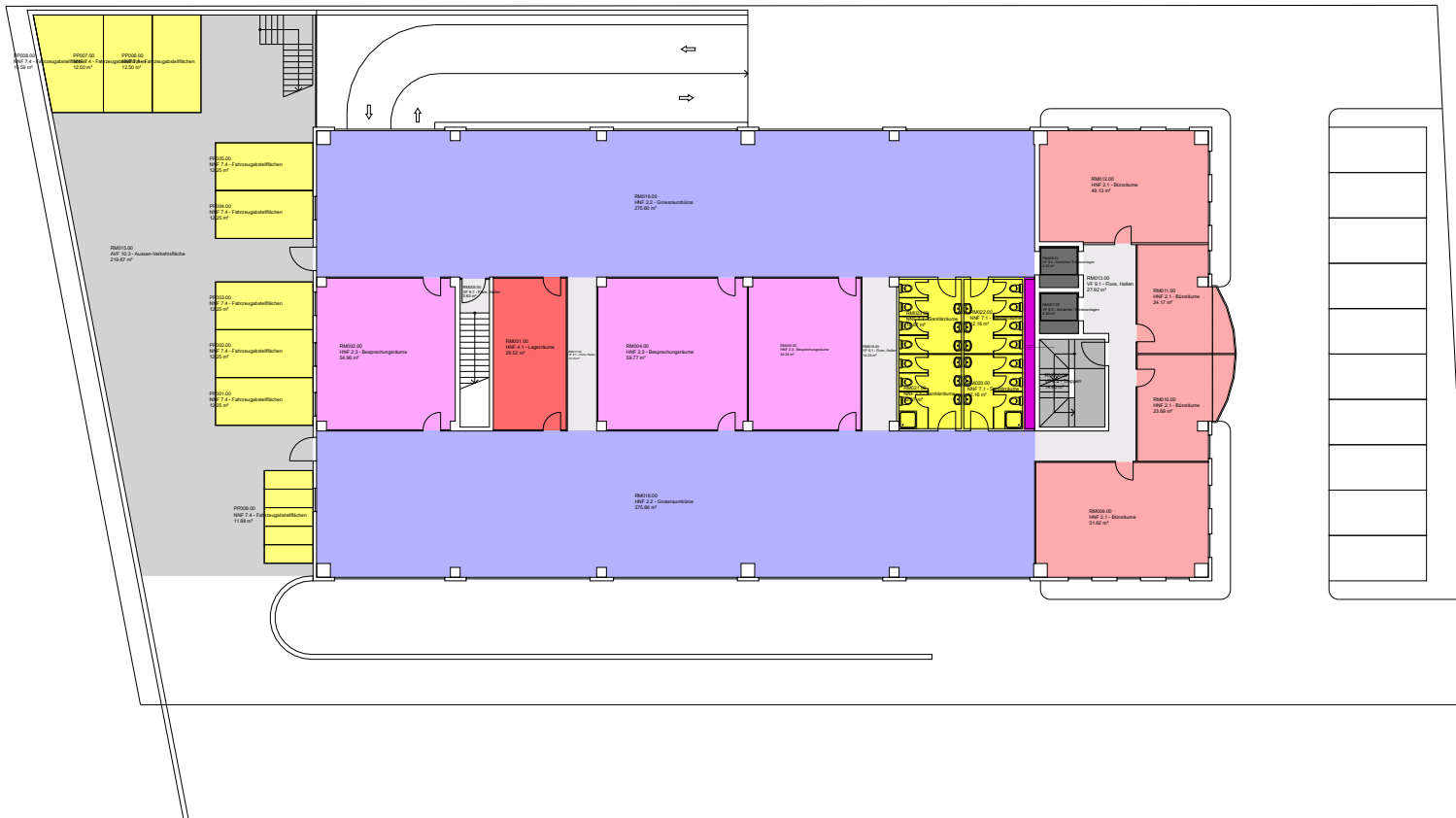
1'587.30 m²

Piano Terreno



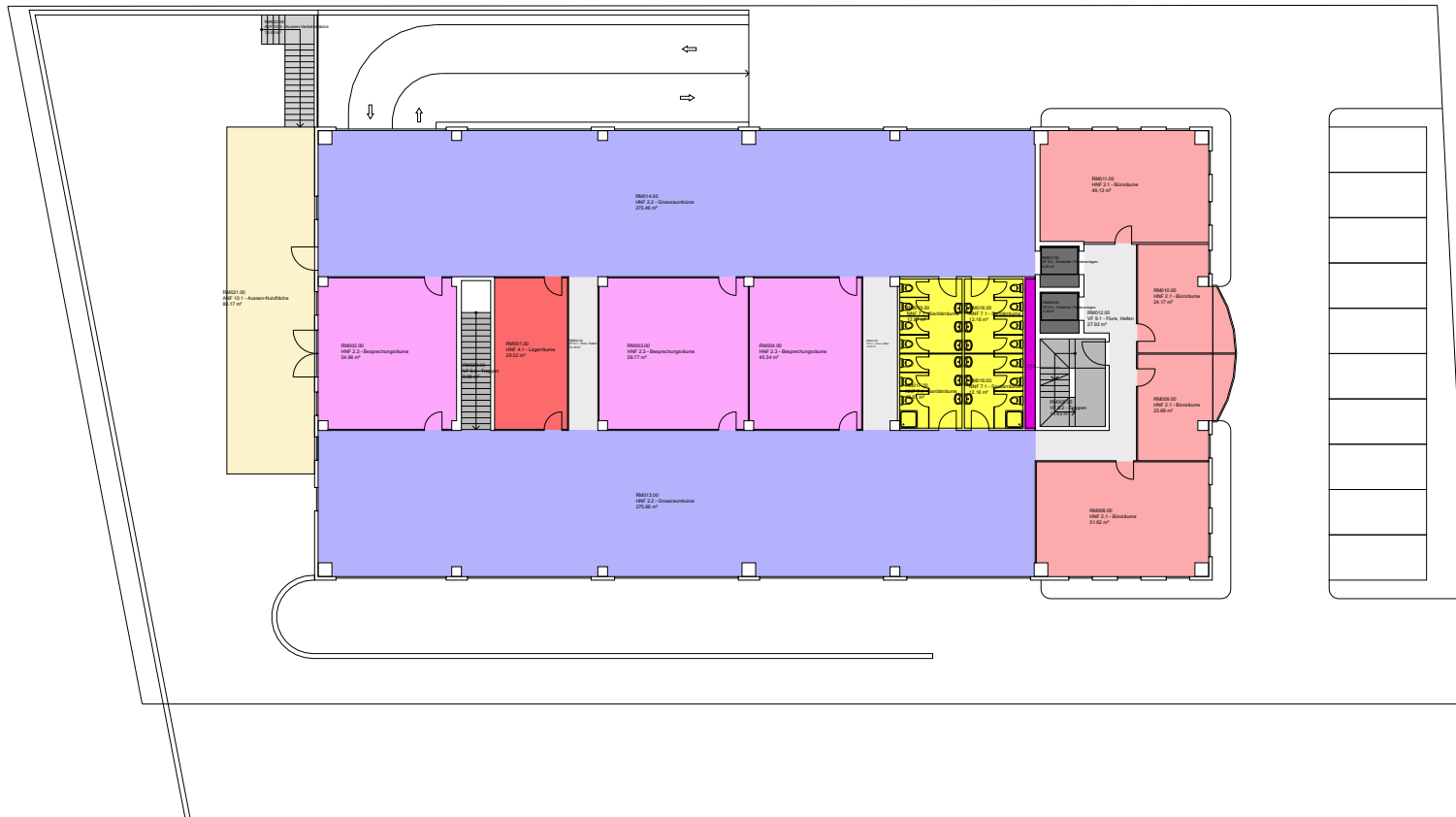
	<u>Fläche</u>
	1'478.66 m ²
1.3 Pausenräume	34.89 m ²
2.1 Büroräume	37.81 m ²
2.8 Bürotechnikräume	12.12 m ²
4.1 Lagerräume	1'163.76 m ²
7.2 Garderoben	26.38 m ²
8.9 Sonstige betriebstechnische Anlagen	9.97 m ²
9.1 Flure, Hallen	48.30 m ²
9.2 Treppen	9.90 m ²
9.3 Schächte / Förderanlagen	8.40 m ²
9.4 Fahrzeugverkehrsflächen	127.13 m ²

Primo Piano

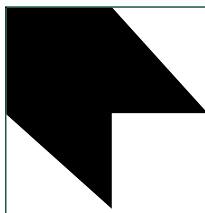


	<u>Fläche</u>
10.3 Aussen-Verkehrsfläche	1'357.25 m ²
2.1 Büroräume	148.61 m ²
2.2 Grossraumbüros	551.26 m ²
2.3 Besprechungsräume	160.07 m ²
4.1 Lagerräume	29.52 m ²
7.1 Sanitärräume	50.06 m ²
7.4 Fahrzeugabstellflächen	113.72 m ²
8.9 Sonstige betriebstechnische Anlagen	4.35 m ²
9.1 Flure, Hallen	56.96 m ²
9.2 Treppen	14.63 m ²
9.3 Schächte / Förderanlagen	8.40 m ²

Secondo Piano

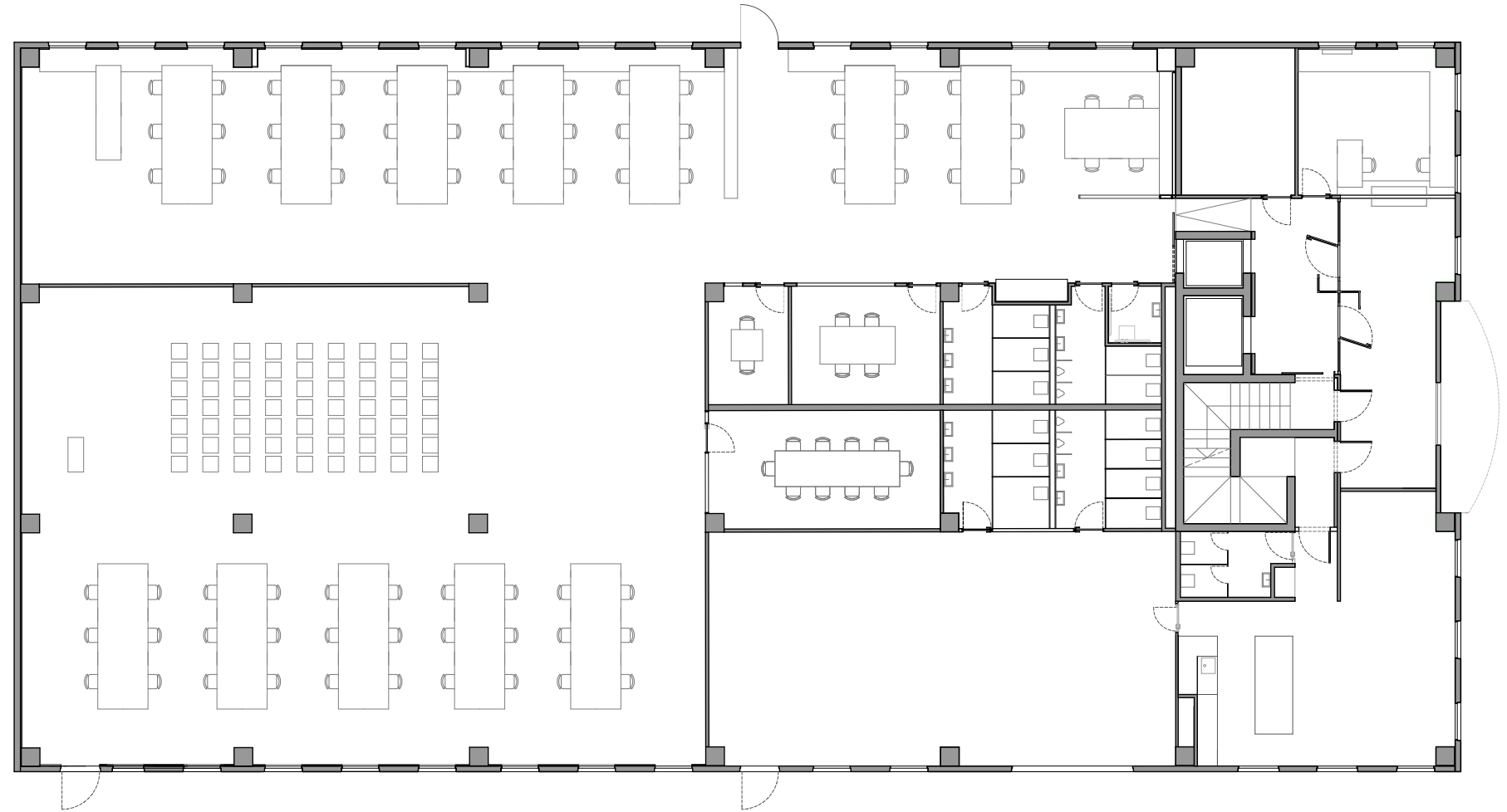


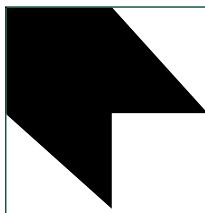
	<u>Fläche</u>
10.1 Aussen-Nutzfläche	1'120.78 m ²
10.3 Aussen-Verkehrsfläche	80.17 m ²
2.1 Büroräume	148.61 m ²
2.2 Grossraumbüros	551.12 m ²
2.3 Besprechungsräume	160.07 m ²
4.1 Lagerräume	29.52 m ²
7.1 Sanitärräume	50.06 m ²
8.9 Sonstige betriebstechnische Anlagen	4.35 m ²
9.1 Flure, Hallen	54.34 m ²
9.2 Treppen	23.71 m ²
9.3 Schächte / Förderanlagen	8.40 m ²



Piano Terreno

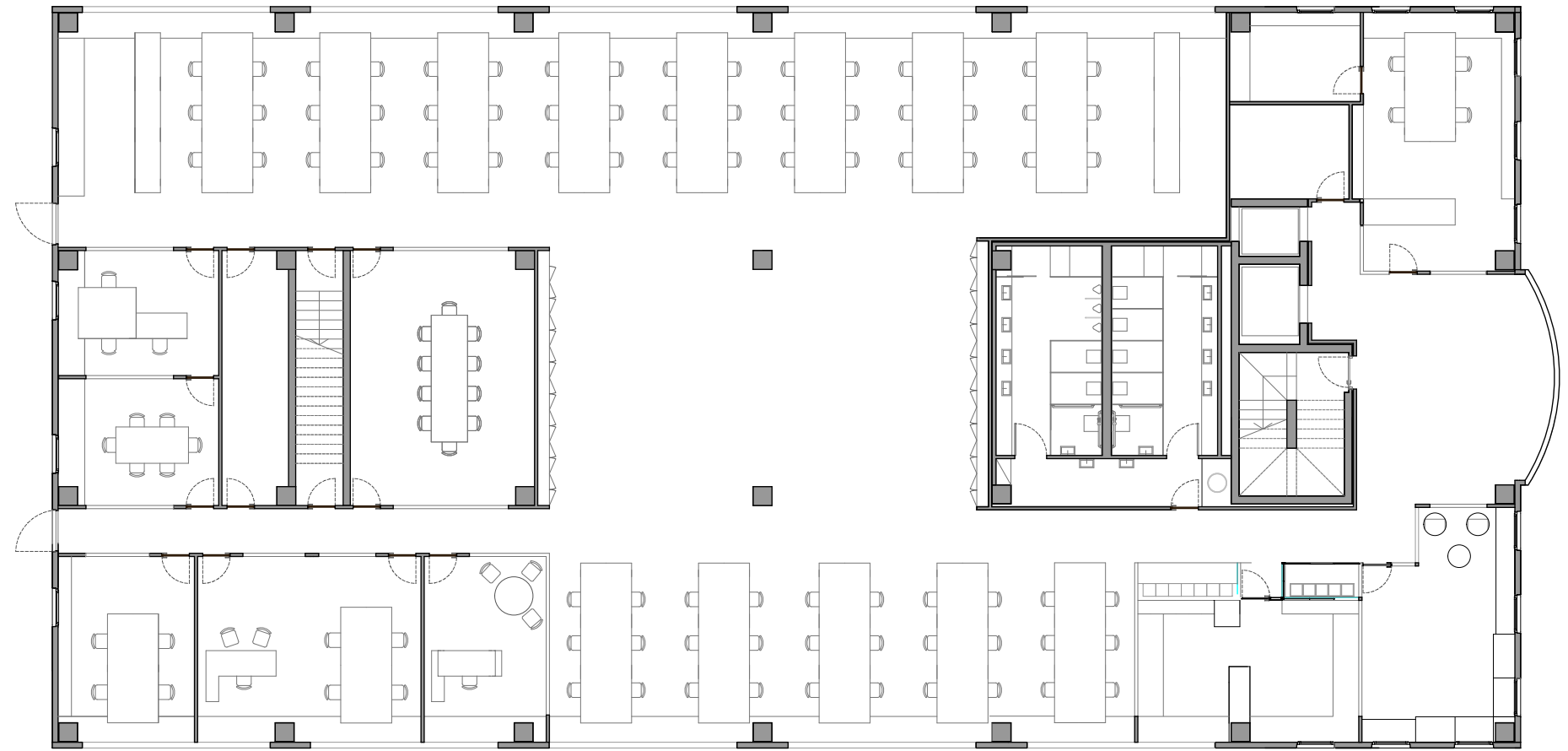
Arredato

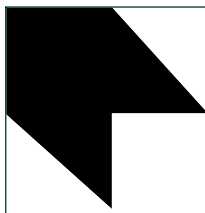




Primo Piano

Arredato





Secondo Piano

Arredato

