



Photos en attente

Dans un cadre des plus exclusifs et privilégiés, appartement de 2,5 pièces avec piscine et vue imprenable sur le lac

1820 Montreux
Avenue du Casino 8

1'258'000 CHF

Surface habitable
86.50m²

Pièces
2.5

Parking
1 place intérieure

Construction
2009

Salle de bain
1 SDB/douche
1 SDB/baignoire

Terrasse
18m²

Vous souhaitez visiter ce bien ?
<https://my.giyk.ch/properties/60>

Romaine

079 650 90 30
romaine@yokey.ch

Yokey
SMART REAL ESTATE

Ce bel appartement lumineux se trouve dans l'une des plus prestigieuses Résidences de Montreux : "Les Terrasses" du National. Dans un cadre des plus exclusifs et privilégiés, la Résidence "Les Terrasses" du National de Montreux est idéalement située au bord des rives du lac Léman et à proximité de toutes commodités du centre ville et des transports publics. Depuis le séjour, la cuisine, la salle à manger, la terrasse et la chambre à coucher vous bénéficiez d'une magnifique vue sur le lac Léman et les montagnes. Ce bien dispose de prestations aux finitions soignées avec un choix de matériaux épurés et contemporains. 1 place de parc intérieure et une cave complètent ce bien. (compris dans le prix de vente) **Vente aux non-résidents suisses autorisée**

Caractéristiques du bien

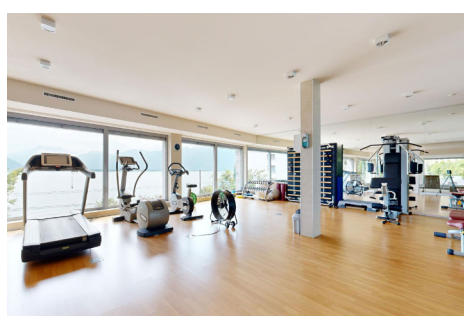
Orientation traversant sud avec vue sur le lac Léman
Cuisine agencée et séjour, salle à manger avec de grandes baies vitrées : 40.40m²
Salle de bain de 2.90m² avec douche
Salle de bain de 4.20m² avec baignoire
Chambre avec vue sur le lac : 13.15m²
Chambre visiteurs / bureau : 7.80m²
Buanderie équipée de 4.50m² dans l'appartement
Surface de vente nette : 91.80m²

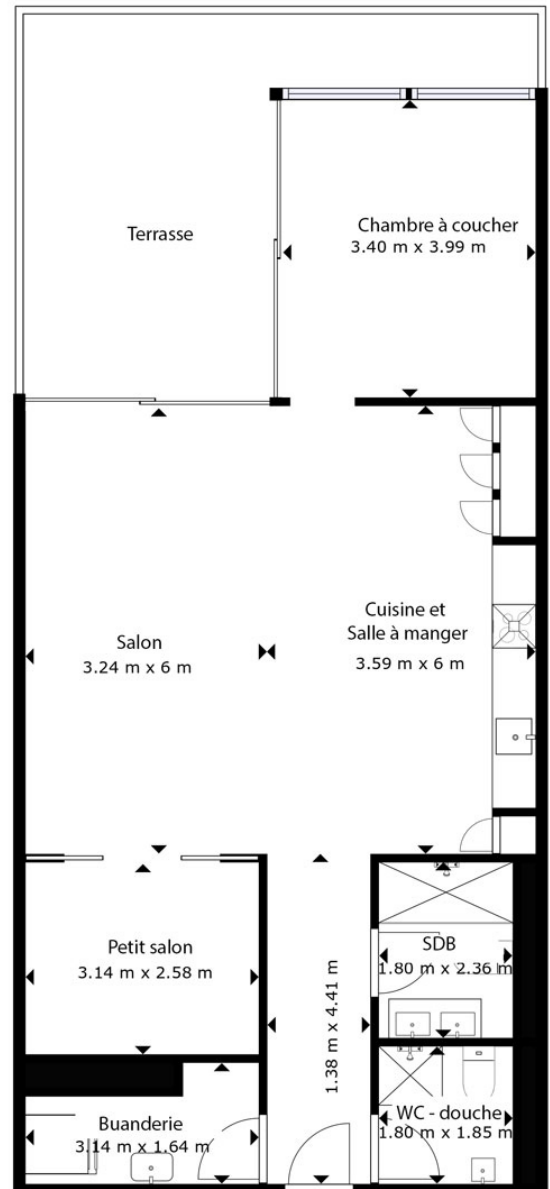
Caractéristiques de l'immeuble

- Année de construction 2009
- Nombre de niveaux hors sol 2 + 2 niveaux entérés
- Chauffage au gaz
- A disposition de la Résidence : Spa privé de 350 m² avec piscine intérieure, jacuzzi extérieur, sun deck, hammam, sauna et salle de fitness. Magnifique parc aménagé. Un Lounge pouvant accueillir jusqu'à 40 personnes est à votre disposition pour vos soirées privées.

Distance

- Arrêt de bus Bon Port : 20m
- Centre commercial : 350m
- Gare ferrovière : 700m
- Ferry : 700m
- Lac Léman : 50m





Yokey
SMART REAL ESTATE

Pour toutes informations complémentaires
www.yokey.ch

Romaine Joris
+41 79 650 90 30
romaine@yokey.ch