

Dossier de vente

Appartement de 4.5 pièces à Bellerive

Avec une vue de rêve sur le lac de Morat
et la chaîne des Alpes

Une vue
où d'autres passent leurs vacances.

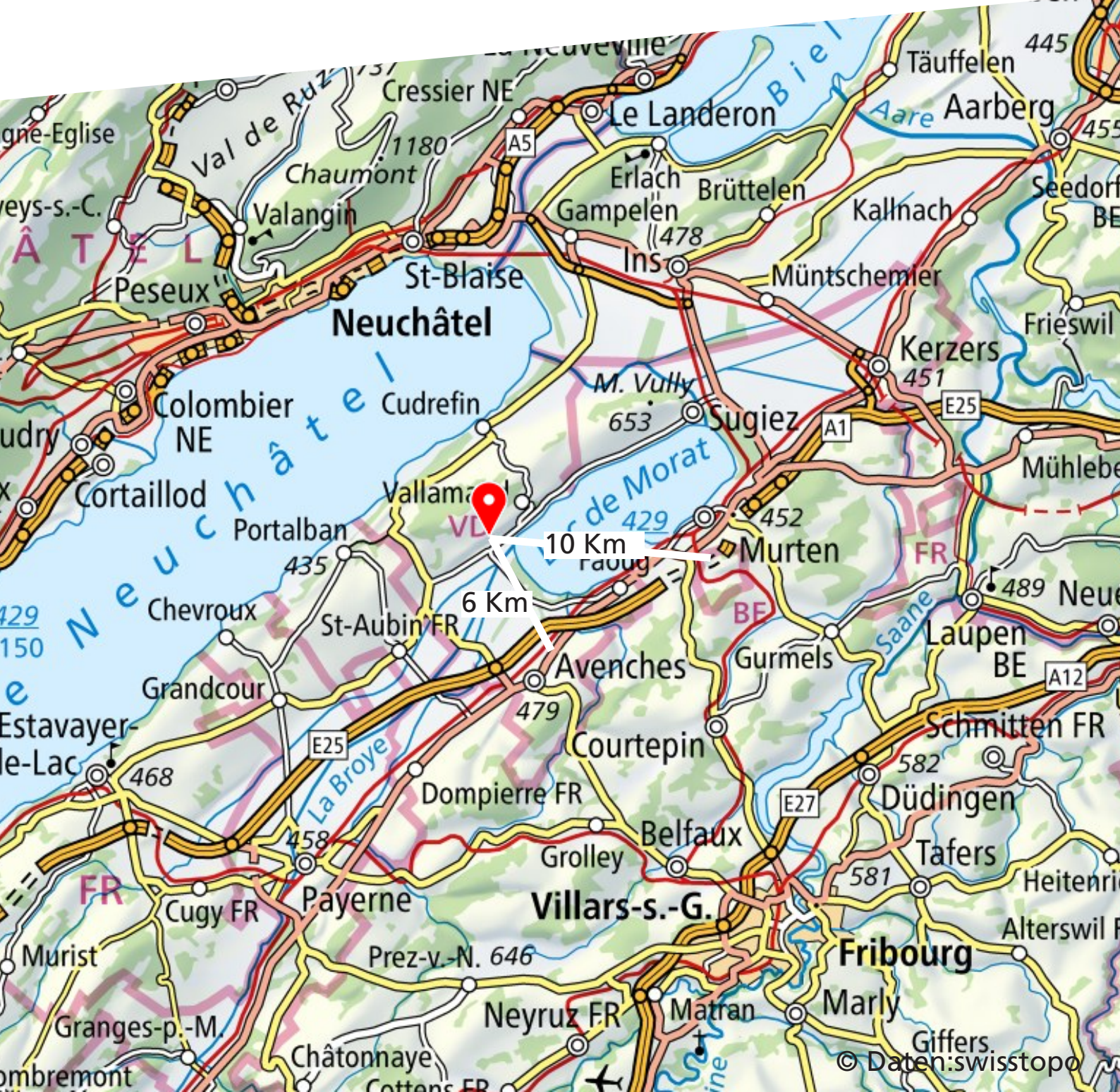
Prix d'achat CHF 690'000.-

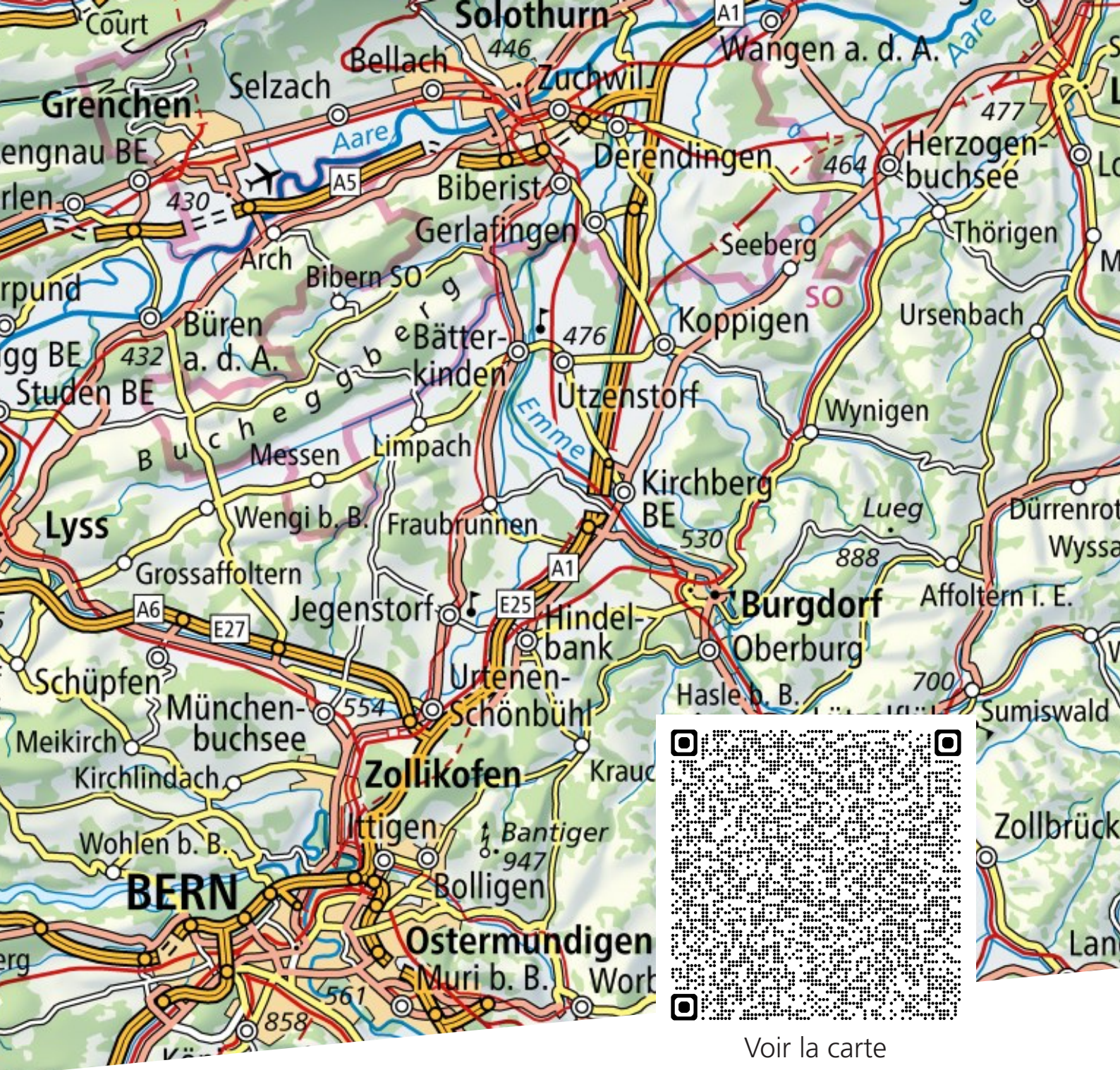
Vivre là où d'autres passent leurs vacances.

L'appartement offre tout ce dont vous avez besoin : un compartiment séparé dans la cave, une buanderie spacieuse et un propre garage avec une place devant le garage. L'immeuble se trouve dans le pittoresque quartier de Bellerive.

Bellerive fait partie de la charmante commune de Vully-les-Lacs.

Les enfants sont amenés en toute sécurité à l'école par le bus scolaire, et pour faire vos courses, vous avez un bon choix à Salavaux et Avenches.





L'autoroute A1 n'est pas loin et il y a un arrêt de bus à proximité ainsi que des gares à Avenches et Morat, d'où vous pouvez facilement faire la navette. Les activités de loisirs sont un rêve ici ! Découvrez la beauté de la nature en vous promenant à pied ou à vélo, ou profitez du pittoresque sentier viticole. La plage de sable de Salavaux vous invite à la détente et la vue panoramique imprenable du château d'eau de Montmagny vous enchantera.

Et n'oubliez pas les lacs de Morat et de Neuchâtel, qui ne sont qu'à une courte distance en voiture. De plus, il y a une multitude d'associations dans la région pour rencontrer de nouvelles personnes et profiter de votre temps libre.

L'appartement

Commune : Vully-les-Lacs

Année de construction : 1987

Année de rénovation : 2021

Surface habitable : 99 m²

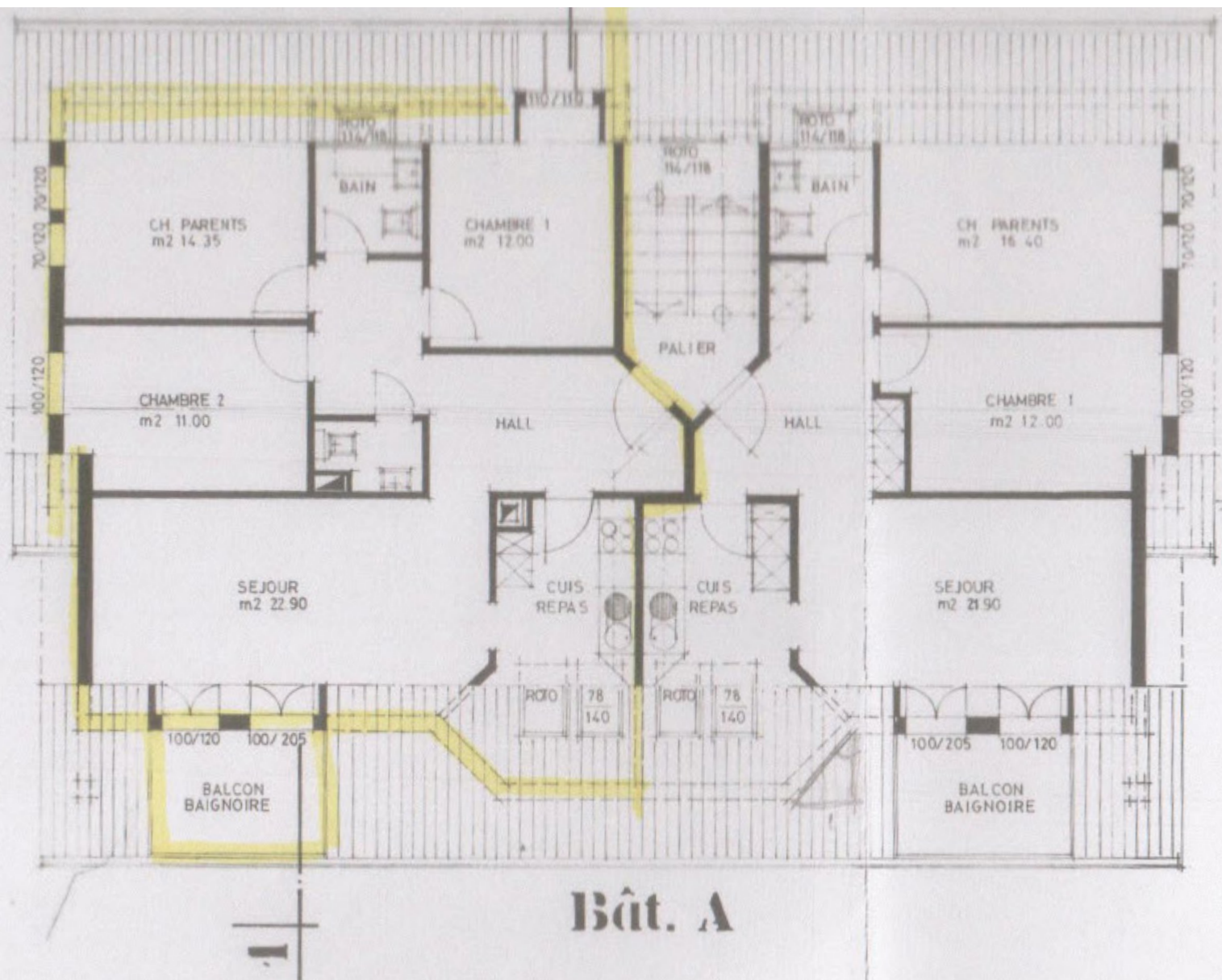
Grenier privé : 50 m²

Système de chauffage : chauffage à mazout, chauffage du sol, installation photovoltaïque sur le toit prévue

Disponibilité : à convenir

Parking : Garage privé et une place devant le garage

Quote-part : 184/1000





Coin repas
avec vue sur
le lac et
la chaîne
des Alpes



Entrée avec interphone et armoires encastrées
Environ 15 m² avec accès au grenier, carrelage



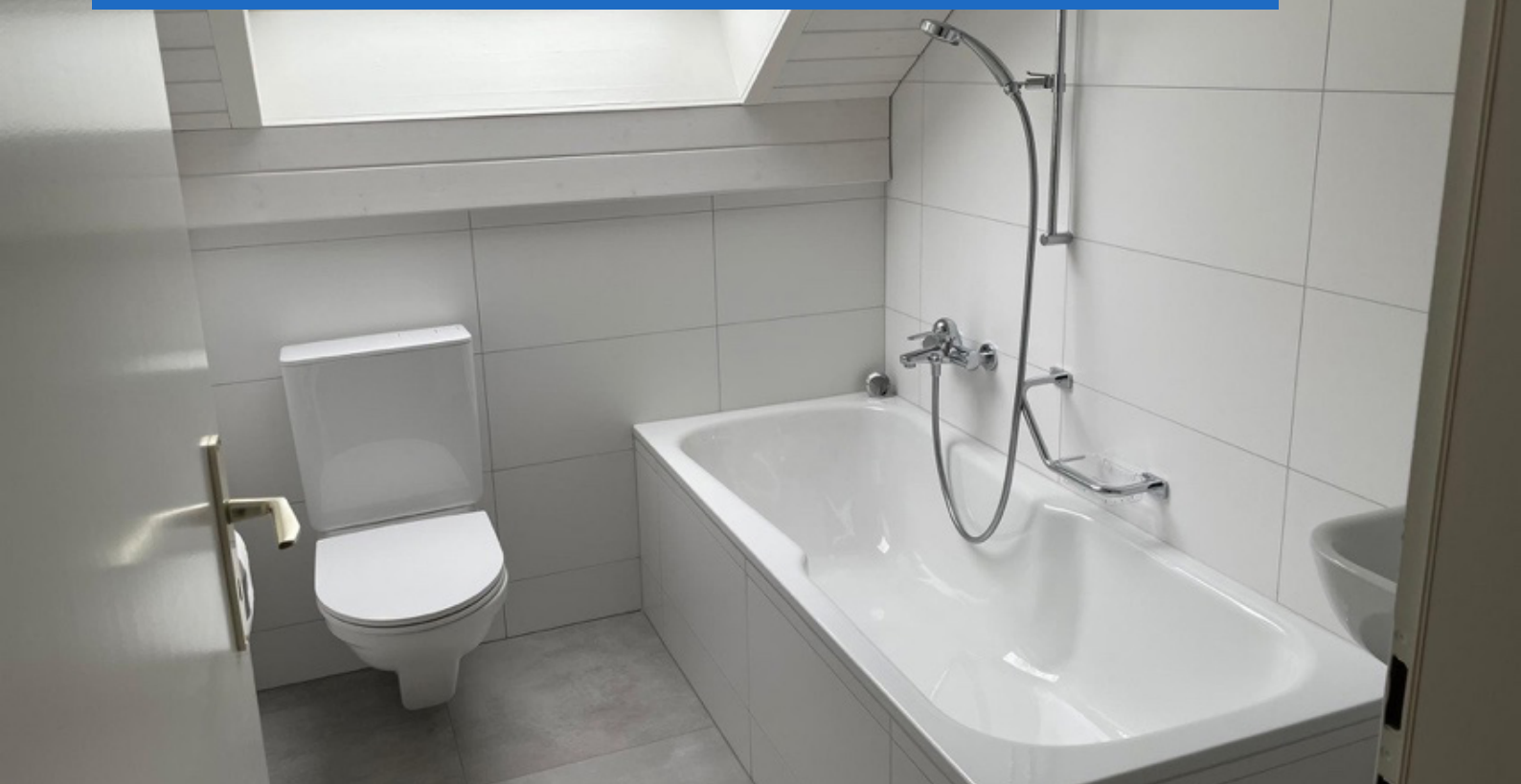
Cuisine moderne
Environ 10 m², carrelage, revêtement en granit, lave-vaisselle

Salon avec cheminée (Heine)
Environ 22 m², carrelage



Toilettes pour invités
Environ 2 m², carrelage


Salle de bain avec chauffage pour linge de bain
Environ 4.5 m2, carrelage



Chambre 1
11 m2, vinyle



Chambre à coucher des parents
Environ 14 m², vinyle



Chambre 2
12 m², vinyle

Balcon

Environ 6 m²



Vente privée - Contact

Monsieur

Jacques-Alex Ischi

079 388 46 95

ischikja@bluewin.ch