



Wissbächlistrasse 50, 2540 Grenchen

Solviva Care AG
Schauplatzgasse 9
3011 Bern

+41 41 555 97 14
vermarktung@swiss-pm.ch

Standort



Busstation "Sunnepark, Nord"	-'	2'	-'
Busstation "Sunnepark, Süd"	-'	2'	-'
Sunnepark Grenchen	-'	1'	-'
Coop Supermarkt	6'	7'	1'
Aldi Suisse	6'	7'	1'
Post	10'	16'	3'

Verfügbare Wohnungen

ATIKKAWOHNUNG 5.1

- 5.Obergeschoss
- 3.5 Zimmerwohnung
- ca. 97m² Wohnfläche
- ca. 55m² Balkon
- Verfügbarkeit per Vereinbarung
- Bruttomiete: CHF 2'250.00

ATIKKAWOHNUNG 5.2

- 5.Obergeschoss
- 3.5 Zimmerwohnung
- ca. 91m² Wohnfläche
- ca. 63m² Balkon
- Verfügbarkeit per Vereinbarung
- Bruttomiete: CHF 2'150.00

ATIKKAWOHNUNG 5.3

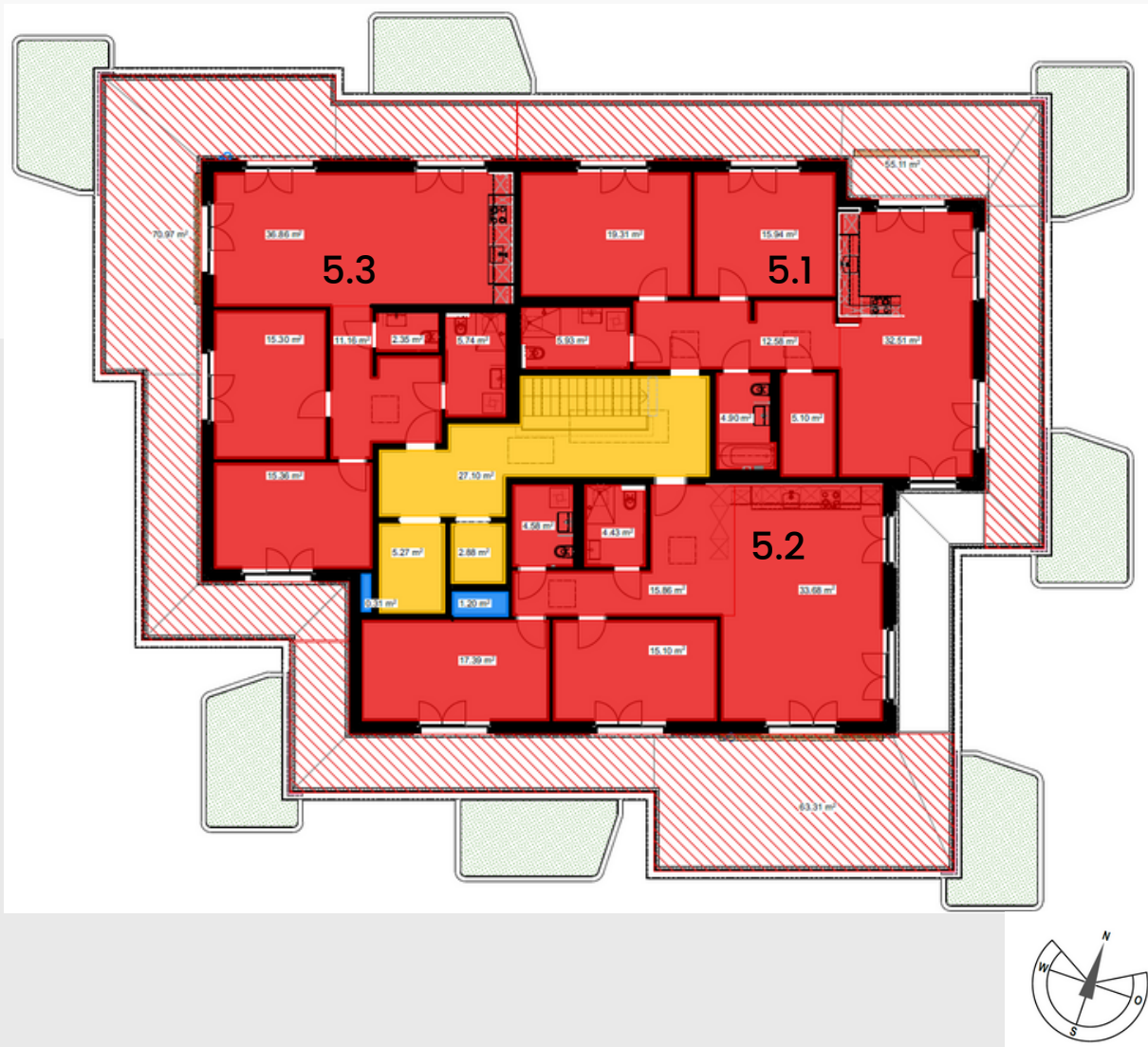
- 5.Obergeschoss
- 3.5 Zimmerwohnung
- ca. 87m² Wohnfläche
- ca. 71m² Balkon
- Verfügbarkeit per Vereinbarung
- Bruttomiete: CHF 2'100.00

Parkplätze können in der Tiefgarage zu CHF 150.00 / Monat gemietet werden.

Die dargestellten Mietzinsen repräsentieren die Bruttomieten und schliessen die Heiz- und Nebenkosten ein, welche akonto abgerechnet werden. Die angegebenen Preise sind nicht verbindlich und können Änderungen unterliegen.

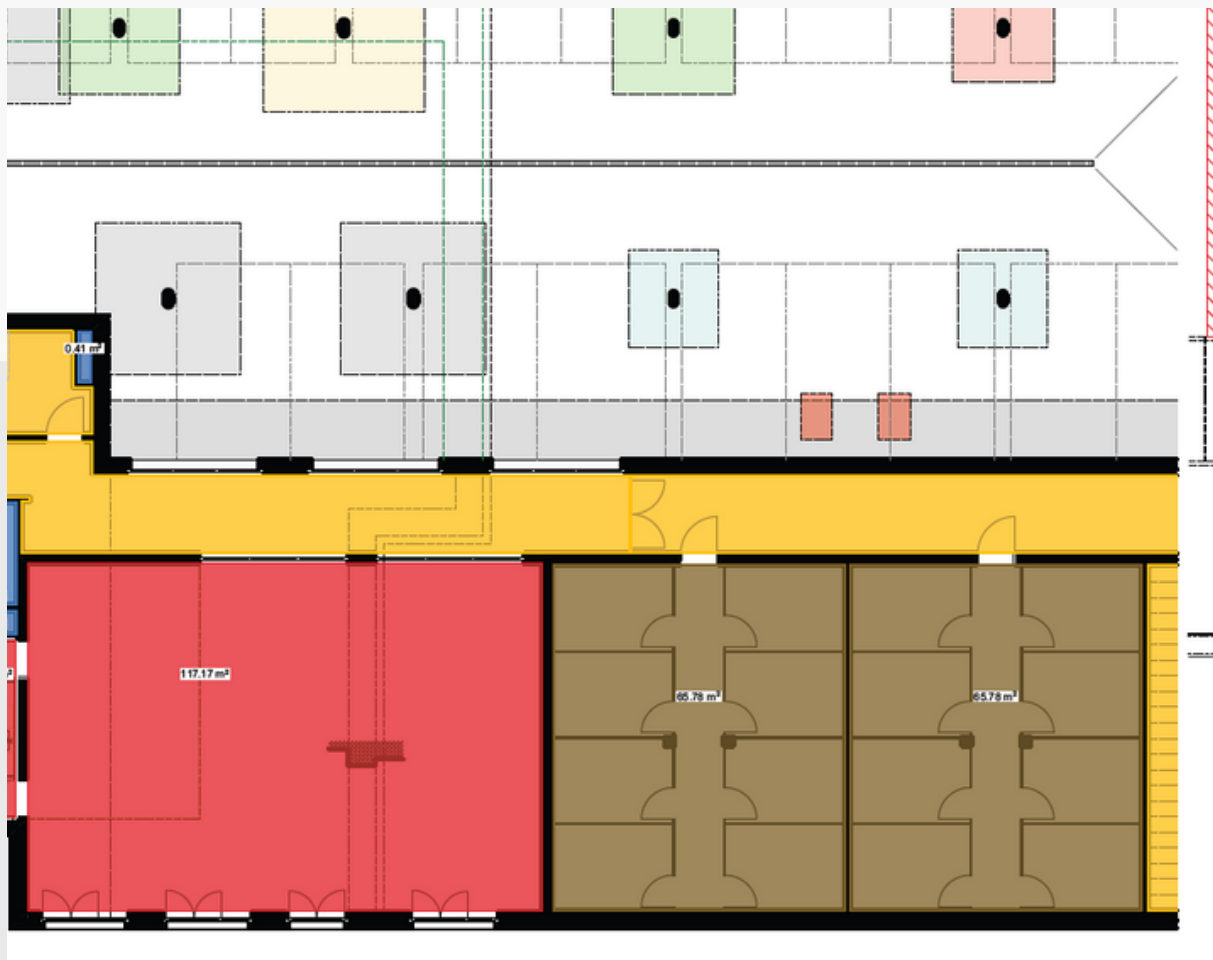
Grundrissplan

5. Obergeschoss



Grundrissplan

Kellerabteil



Jeder Wohnung ist ein individuelles Kellerabteil zugewiesen. Die Nutzung des Kellerabteils ist bereits in die Mietkosten integriert, und es befindet sich im Untergeschoss des Gebäudes. Die Grösse des Kellerraums beträgt 5,2 Quadratmeter. Zudem können Parkplätze zu je CHF 150.00/ Monat dazu gemietet werden.

Impressionen



Impressionen



Impressionen



Impressionen



Impressionen



Kontakt

Vielen Dank, dass Sie sich die Zeit genommen haben, unser Exposé anzuschauen. Falls einer unserer Wohnungen Ihr Interesse geweckt hat, stehen wir Ihnen gerne zur Verfügung. Wir freuen uns darauf, Ihnen bei der Vereinbarung eines Besichtigungstermins oder der Klärung Ihrer offenen Fragen behilflich zu sein.

Unser vorrangiges Ziel besteht darin, Ihnen die perfekte Wohnung für Ihre Zukunft zu bieten. Mithilfe unserer Fachkenntnisse und langjährigen Erfahrung unterstützen wir Sie dabei, die ideale Lage für Ihre Zukunft zu finden!

Falls Ihnen keines der angebotenen Objekte zusagen sollte, können Sie uns gerne Ihr Suchprofil zu senden. Wir verfügen über verschiedene Immobilien in der Deutschschweiz und haben ein umfangreiches Netzwerk von Partnern, die Ihnen gerne bei Ihrer Suche unterstützen.

**Zögern Sie nicht, uns zu kontaktieren.
Wir sind gerne für Sie da!**



Adresse

Neuhofstrasse 5a, 6340 Baar



Telefon

+41 41 555 97 14



E-Mail

vermarktung@swiss-pm.ch