

Weissensteinstrasse 81, 4500 Solothurn



LAGE

- **Busstation „Roamer“**

- 1 Minute zu Fuss

- **Bahnhof „Solothurn“**

- 5 Minuten mit dem Auto

- **Autobahn**

- 4 Minuten mit dem Auto

- **Parkhaus**

- Diverse Parkmöglichkeiten in der Umgebung

- **Supermarkt**

- Migros, 2 Minute² mit dem Auto
- Aldi, 2 Minuten mit dem Auto

- **Stadtzentrum „Solothurn“**

- 3 Minuten mit dem Auto

- **Banken**

- Raiffeisen, 1 Minute mit dem Auto
- UBS, 3 Minuten mit dem Auto
- Kantonalbank, 3 Minuten mit dem Auto

- **Post Filiale**

- 4 Minuten mit dem Auto

- **Restaurants**

- Diverse Möglichkeiten in der direkten Umgebung

- **Flughafen Zürich**

- 1 Stunde mit dem Auto

- **Hauptbahnhof Bern**

- 30 Minuten mit dem Auto

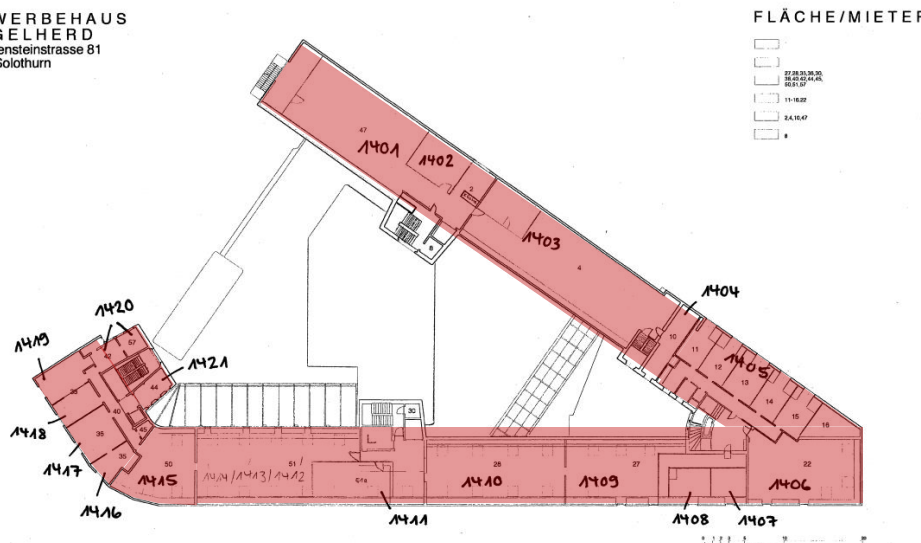
ÜBERSICHT DER LEERSTÄNDE

Geschoss	Beschreibung	Art	Grösse	Mindestnutzfläche:	Verfügbar	*Bruttomiete exkl. MWST
4. OG	Seite 4. – 8.	Gewerbefläche	1'230m ²	1'230m ²	Per Sofort	CHF 10'160.00
EG 1. OG 1. UG	Seite 9. – 14.	Gewerbefläche	3'900m ²	3'900m ²	Nach Vereinbarung	Auf Anfrage

* Der Preis ist unverbindlich und kann sich je nach Investitionsaufwand ändern

AKTUELLER GRUNDRISSPLAN: 4.OG

GEWERBEHAUS
VOGELHERD
Weissensteinstrasse 81
4500 Solothurn



- Fläche: 1'230m²
- Mindestnutzfläche: 100m²
- Lage: 4. Obergeschoss
- Verfügbar: Per Sofort

Merkmale:

- Warenlift
- Treppenhaus
- Stromanschluss
- Toiletten zur Mitbenutzung
- Anlieferung LKW
- Zentral

Verschiedene Quadratmetergrößen verfügbar.
Ihre gewünschte Grösse kann angefragt werden.
Kontaktieren Sie uns für weitere Informationen.



Impressionen

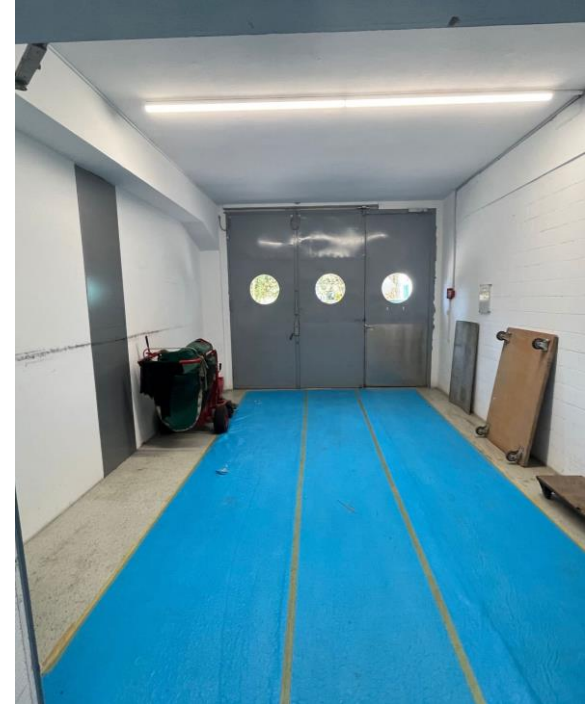


Impressionen



Impressionen

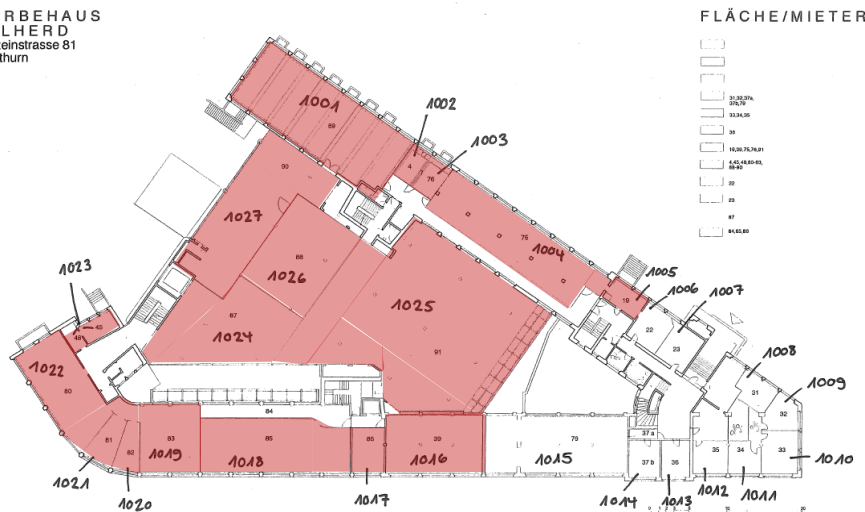




Impressionen

AKTUELLER GRUNDRISSPLAN: EG

GEWERBEHAUS
VOGELHERD
Weissensteinstrasse 81
4500 Solothurn



Die Fläche wurde bis anhin als Gewerbefläche benutzt.

- Fläche: ca. 3'900m²
- Mindestnutzfläche: ca. 3'900m²
- Lage: Erdgeschoss
- Verfügbar: Nach Vereinbarung
- Bruttomiete: Auf Anfrage

Merkmale:

- Personenlift
- Warenlift
- Treppenhaus
- Stromanschluss
- Toiletten zur Mitbenutzung
- Küche zur Mitbenutzung
- Anlieferung LKW

AKTUELLER GRUNDRISSPLAN: 1.OG

GEWERBEHAUS
VOGELHERD
Weissensteinstrasse 81
4500 Solothurn



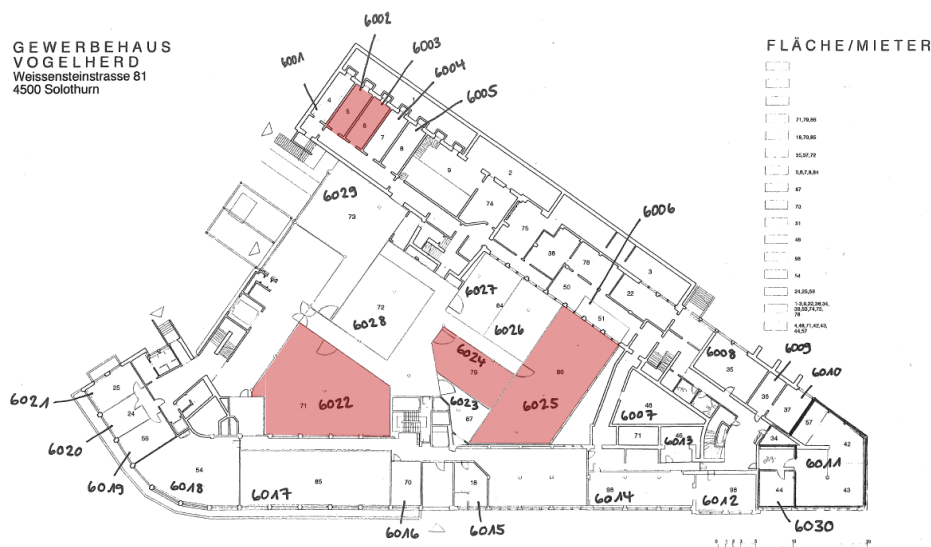
- Fläche: ca. 3'900m²
- Mindestnutzfläche: ca. 3'900m²
- Lage: 1. Obergeschoss
- Verfügbar: Nach Vereinbarung
- Bruttomiete: Auf Anfrage

Merkmale:

- Personenlift
- Warenlift
- Treppenhaus
- Stromanschluss
- Toiletten zur Mitbenutzung
- Küche zur Mitbenutzung
- Anlieferung LKW

Die Fläche wurde bis anhin als Gewerbefläche benutzt.

AKTUELLER GRUNDRISSPLAN: 1.UG



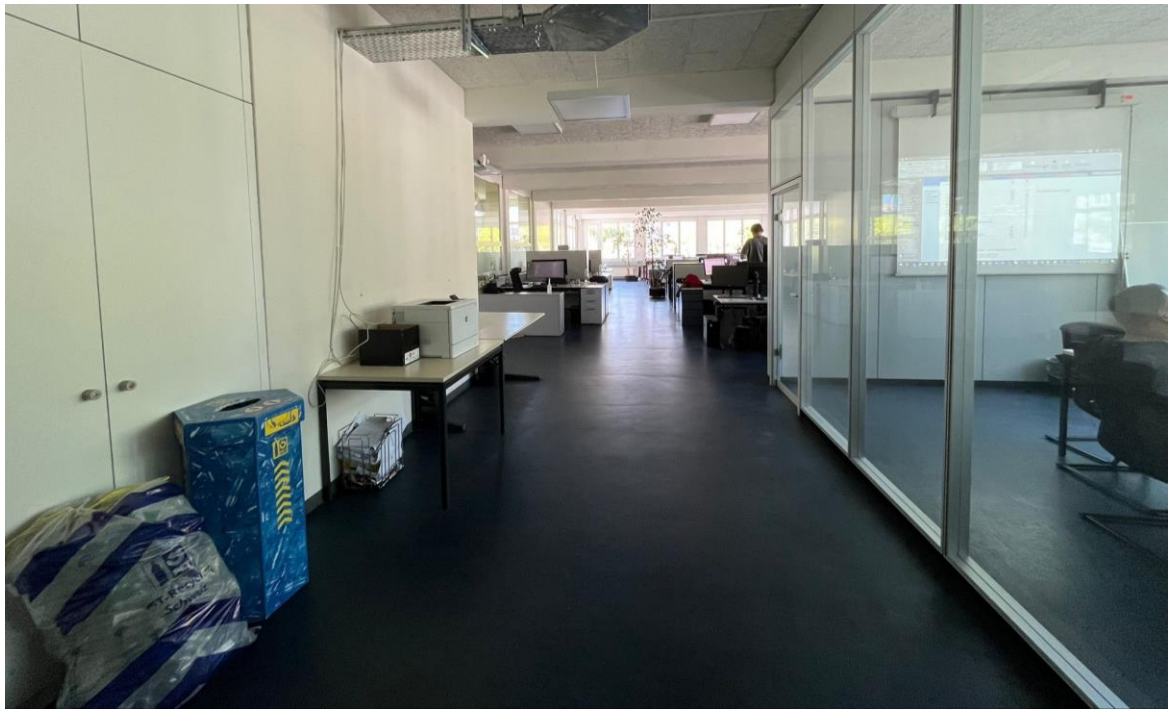
Die Fläche wurde bis anhin als Gewerbefläche benutzt.

- Fläche: ca. 3'900m²
- Mindestnutzfläche: ca. 3'900m²
- Lage: 1. Untergeschoss
- Verfügbar: Nach Vereinbarung
- Bruttomiete: Auf Anfrage

Merkmale:

- Personenlift
- Warenlift
- Treppenhaus
- Stromanschluss
- Toiletten zur Mitbenutzung
- Küche zur Mitbenutzung
- Anlieferung LKW

Impressionen

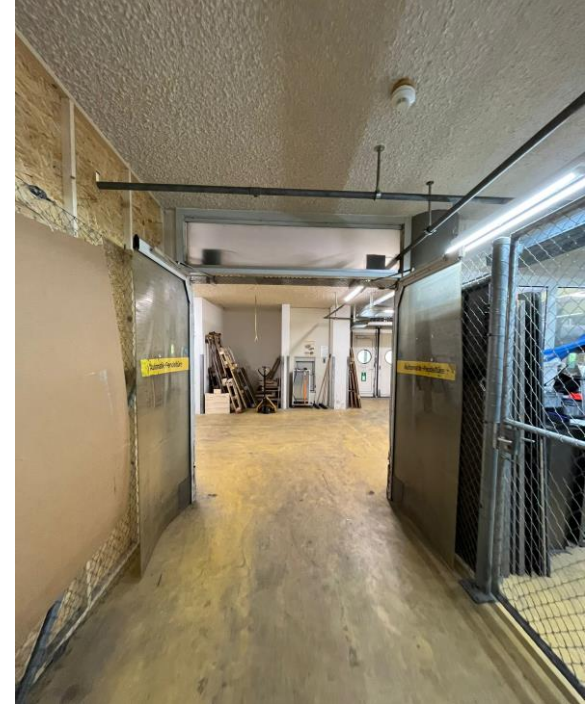
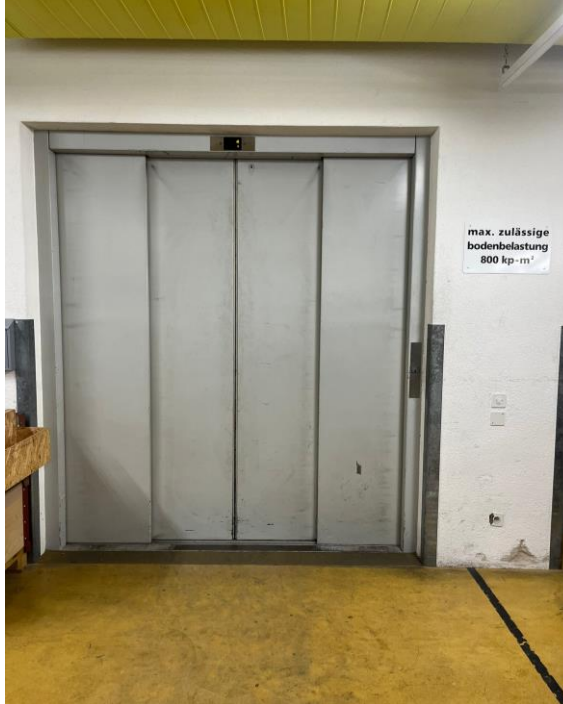




Impressionen



Impressionen



KONTAKT

Gerne stehen wir Ihnen für eine persönliche oder telefonische
Besprechung zur Verfügung.

Wir würden uns über eine Kontaktaufnahme freuen!

Swiss Property Management AG
Neuhofstrasse 5A
6340 Baar
+41 41 555 97 01
vermarktung@swiss-pm.ch