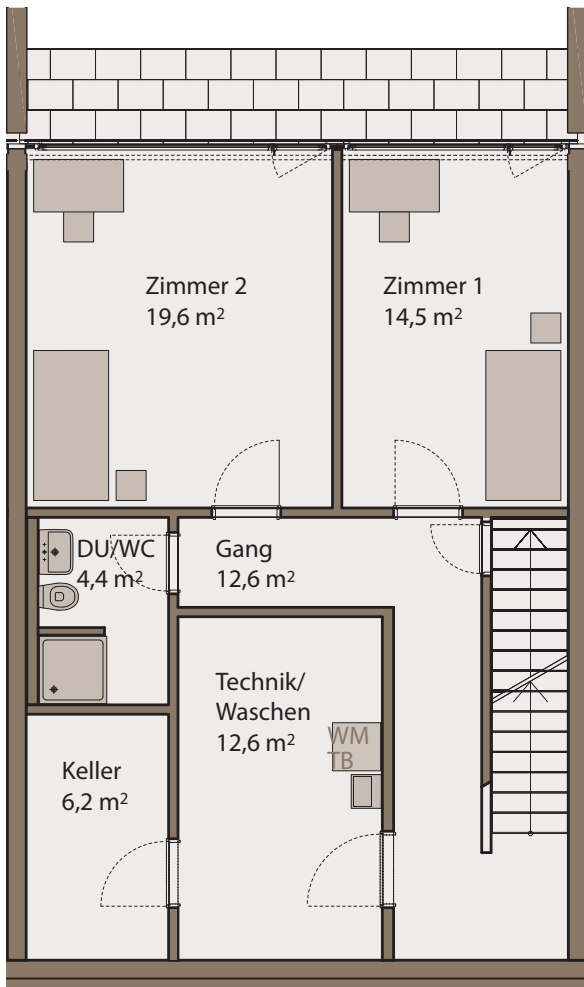


6 1/2 Zimmer

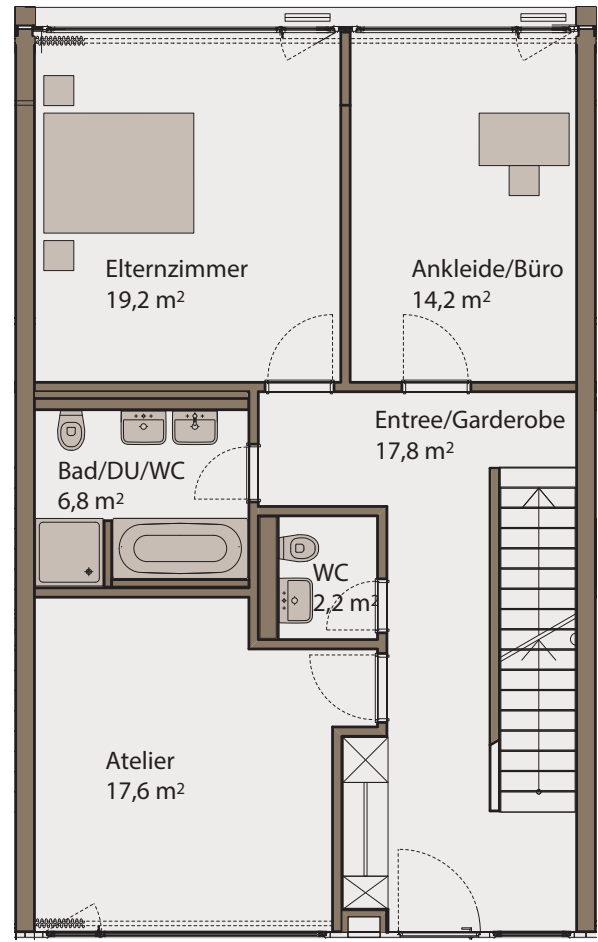
Bruttowohnfläche 206 m², Terrasse 29,5 m²

Nettowohnfläche 185,7 m², Raumhöhe 2,47 m (OG 2,48 m)

Gartengeschoss




Erdgeschoss



Eingang

ALLE ANGABEN OHNE GEWÄHR. ÄNDERUNGEN VORBEHALTEN.

Masstab 1:100
 1cm = 1m (A4 Format)

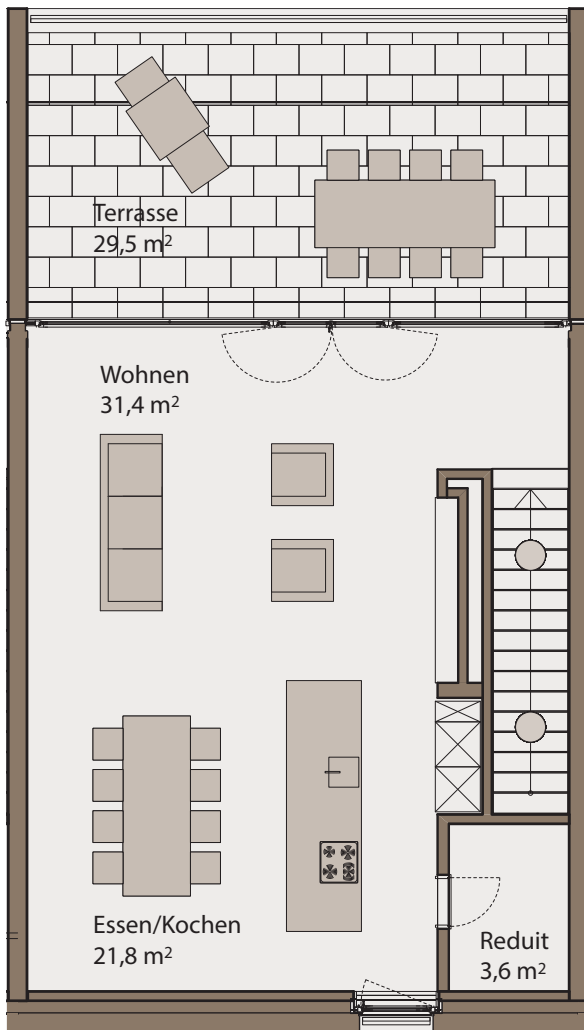



6 1/2 Zimmer

Bruttowohnfläche 206 m², Terrasse 29,5 m²

Nettowohnfläche 185,7 m², Raumhöhe 2,47m (OG 2,48 m)

Obergeschoss



ALLE ANGABEN OHNE GEWÄHR. ÄNDERUNGEN VORBEHALTEN.

Masstab 1:100
1cm = 1m (A4 Format)

