

# Wygarten

MERENSCHWAND  
STILVOLL WOHNEN.  
IM GRÜNEN LEBEN.

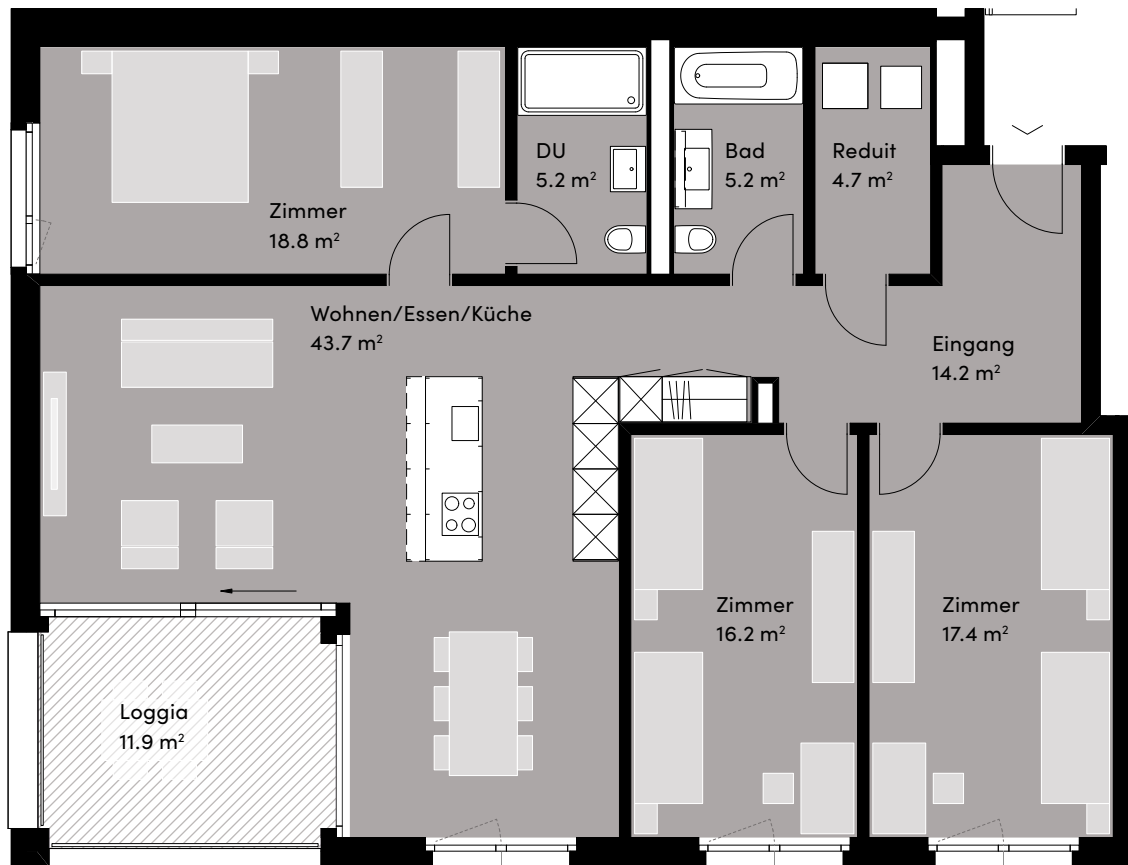
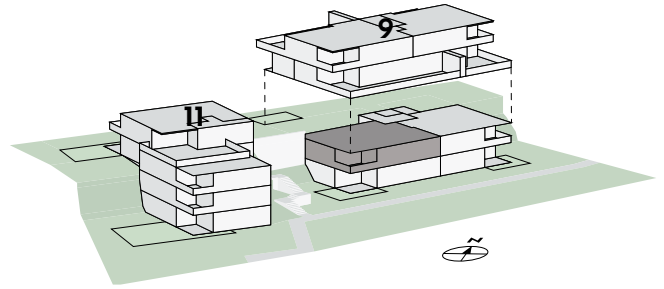
## WHG 9.11 | Hochparterre

Weinberg 9

### 4.5-Zimmer-Wohnung

Nettowohnfläche: 129.8 m<sup>2</sup>

Loggia: 11.9 m<sup>2</sup>



0 1 2 3 4 5 m

