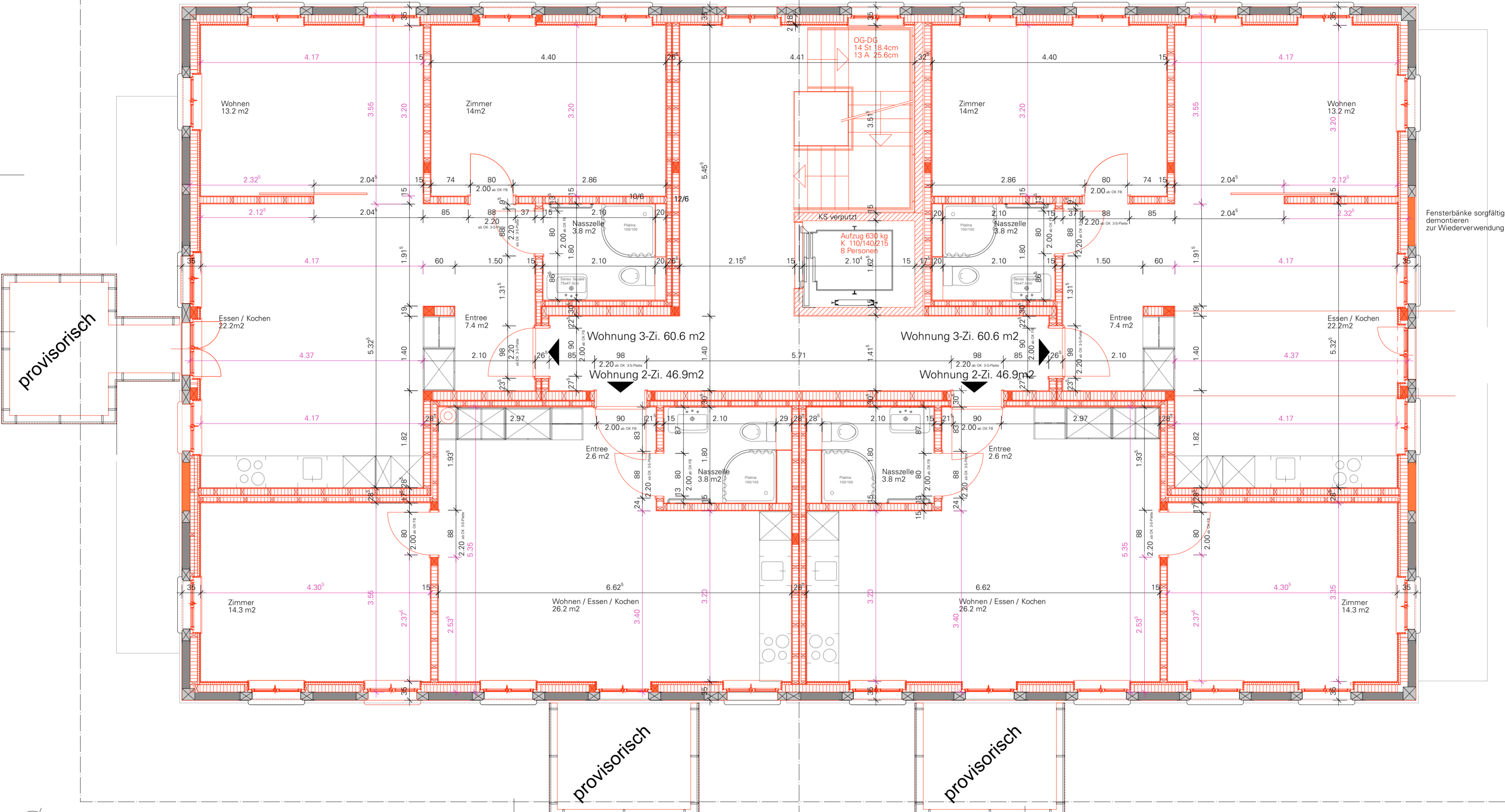


WANDAUFBAU RIEGFASSADE
 Zementverputz 10mm
 Ausfachung Bruchstein 140mm
 Querlattung 80/140mm, a= 80cm
 Flumroc Dämmplatte 1, λ 0.036 140mm
 Vertikallattung 60/40mm, a= 65cm
 Flumroc Dämmplatte 1, λ 0.036 40mm
 Dampfsperre
 Horizontalschalung Fi/Ta 20mm

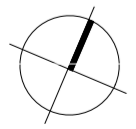


provisorisch

provisorisch

provisorisch

Fensterbänke sorgfältig demontieren zur Wiederverwendung



wahlruefli

4680 Daheim Leuzigen
 Ausführung Obergeschoss Mst.1:50
 Architekten und Raumplaner AG
 Dammweg 3
 CH-2502 Biel/Bienne
 Tel. 032 323 60 41
 Fax 032 323 60 31
 office@wahlruefli.ch

Plan Nr. 4680-203 Gez. 11.5.2012 Rev. 16.7.12 Gr. A2