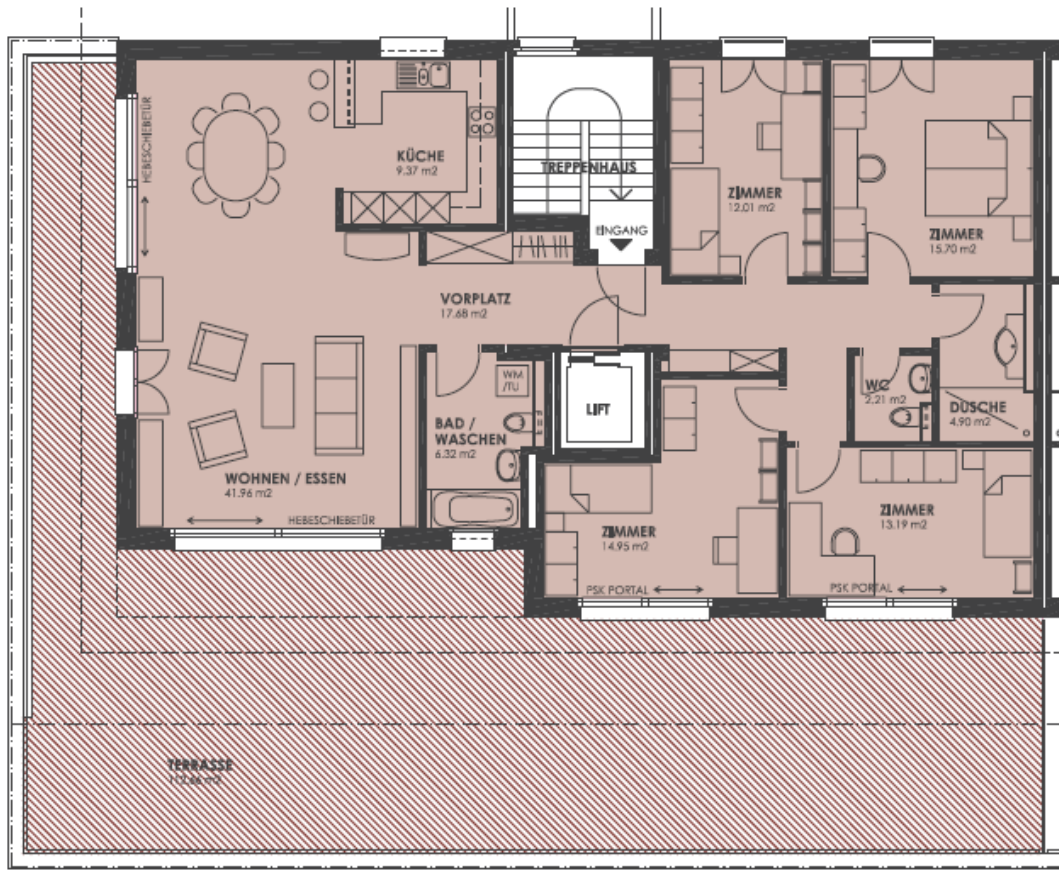


## DACHsmatt



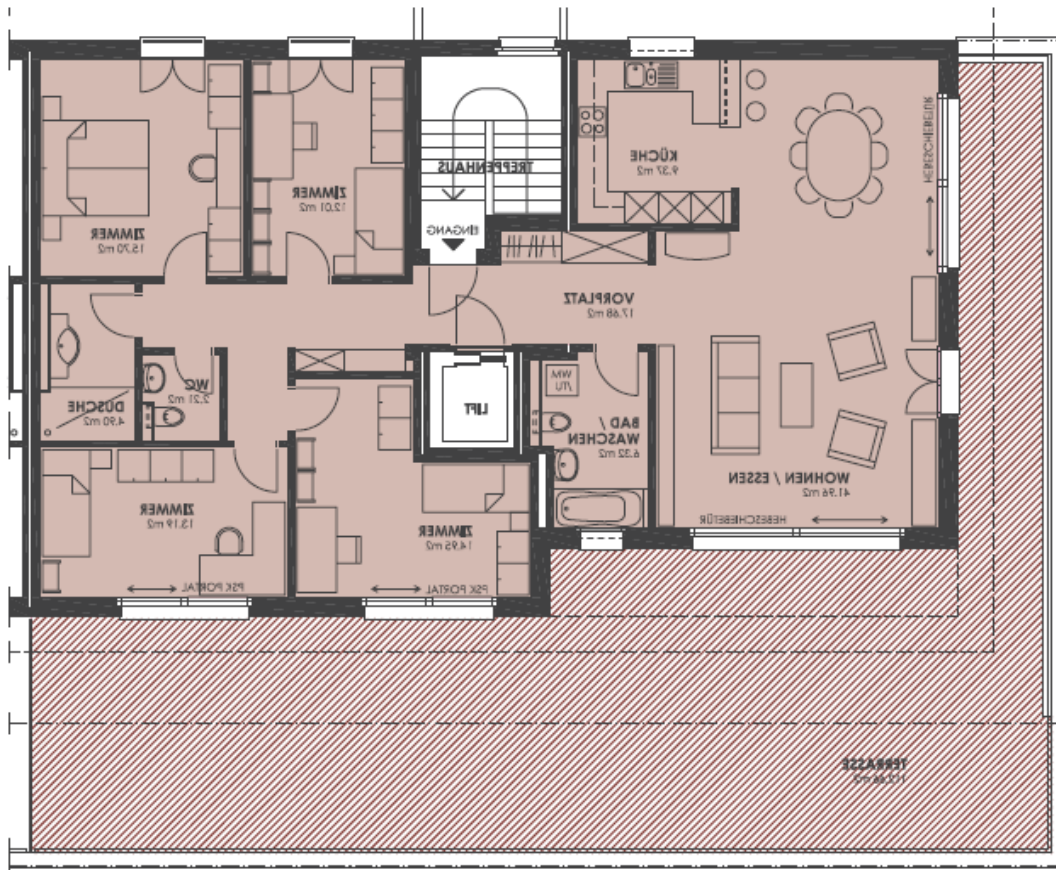
## Attikawohnung

Vom Keller und der Einstellhalle gelangen Sie direkt mit dem Lift in die grosszügige und helle Attikawohnung. Auf einer Nettowohnfläche von nahezu 140 m<sup>2</sup> stehen Ihnen, neben dem Wohn- und Esszimmer, vier weitere komfortable Räume zur Verfügung. Von der 112 m<sup>2</sup> grossen Terrasse aus geniessen Sie die Aussicht auf die Jurahügel und die dazwischen eingebetteten Dörfer des Gäus.

Für Ihr optimales Wohlbefinden sind die in hellem Eichenparkett und keramischen Bodenplatten gehaltenen Räume mit einer Bodenheizung ausgestattet. Das Badezimmer beinhaltet neben allen wünschbaren Einrichtungen auch eine eigene Waschmaschine und einen Tumbler. Zusätzlich stehen Ihnen ein separates WC sowie eine Dusche zur Verfügung.

### Auskunft & Vermietung

P. Lüscher Immobilien AG, Baslerstrasse 30, 4601 Olten, Tel. 062 212 93 09, [luescher-immobilien@bluemail.ch](mailto:luescher-immobilien@bluemail.ch)



## Attikawohnung

Vom Keller und der Einstellhalle gelangen Sie direkt mit dem Lift in die grosszügige und helle Attikawohnung. Auf einer Nettowohnfläche von nahezu 140 m<sup>2</sup> stehen Ihnen, neben dem Wohn- und Esszimmer, vier weitere komfortable Räume zur Verfügung. Von der 112 m<sup>2</sup> grossen Terrasse aus geniessen Sie die Aussicht auf die Jurahügel und die dazwischen eingebetteten Dörfer des Gäus.

Für Ihr optimales Wohlbefinden sind die in hellem Eichenparkett und keramischen Bodenplatten gehaltenen Räume mit einer Bodenheizung ausgestattet. Das Badezimmer beinhaltet neben allen wünschbaren Einrichtungen auch eine eigene Waschmaschine und einen Tumbler. Zusätzlich stehen Ihnen ein separates WC sowie eine Dusche zur Verfügung.

### Auskunft & Vermietung

P. Lüscher Immobilien AG, Baslerstrasse 30, 4601 Olten, Tel. 062 212 93 09, luescher-immobilien@bluemail.ch