

Treppe 1.UG-EG

10 Stg. à 20.5 = 205 cm
9 Auftr. à 24.33 cm = 219 cm

Beton sauber abtalschert
nass in nass

*für die
2. Zi. Wg*

Nische Elektrotabelleu
OK + 2.00

Mech. Lüftung
über Dach
2 x WC +
Waschraum

Treppe EG-1. OG + 1. OG-2. OG

14 Stg. à 19.57 = 274 cm
13 Auftritte
Betontrappe mit geschlossenen
Steigungen, Oberfläche Beton leicht auf-
geraut

Bodenbelag Platten
bestehend

Höhe ± 0.00

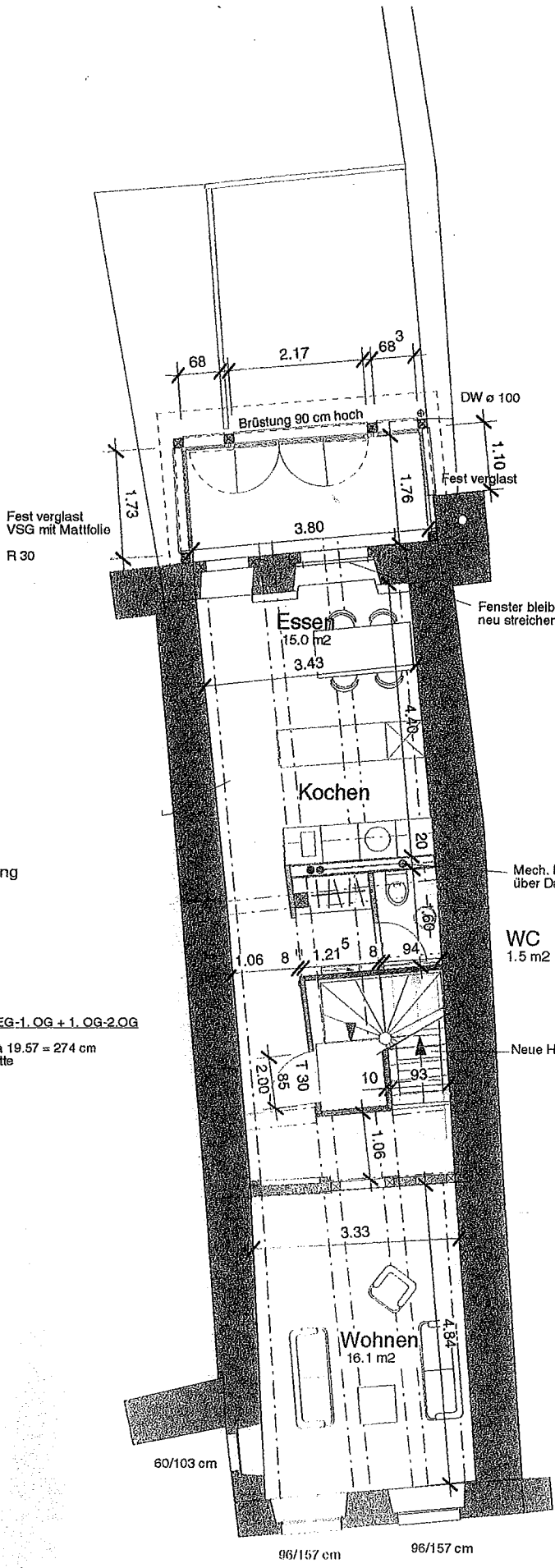
Terrain best.
= Terrain neu

Terrain best.
= Terrain neu

Grundriss 1:100
Erdgeschoss

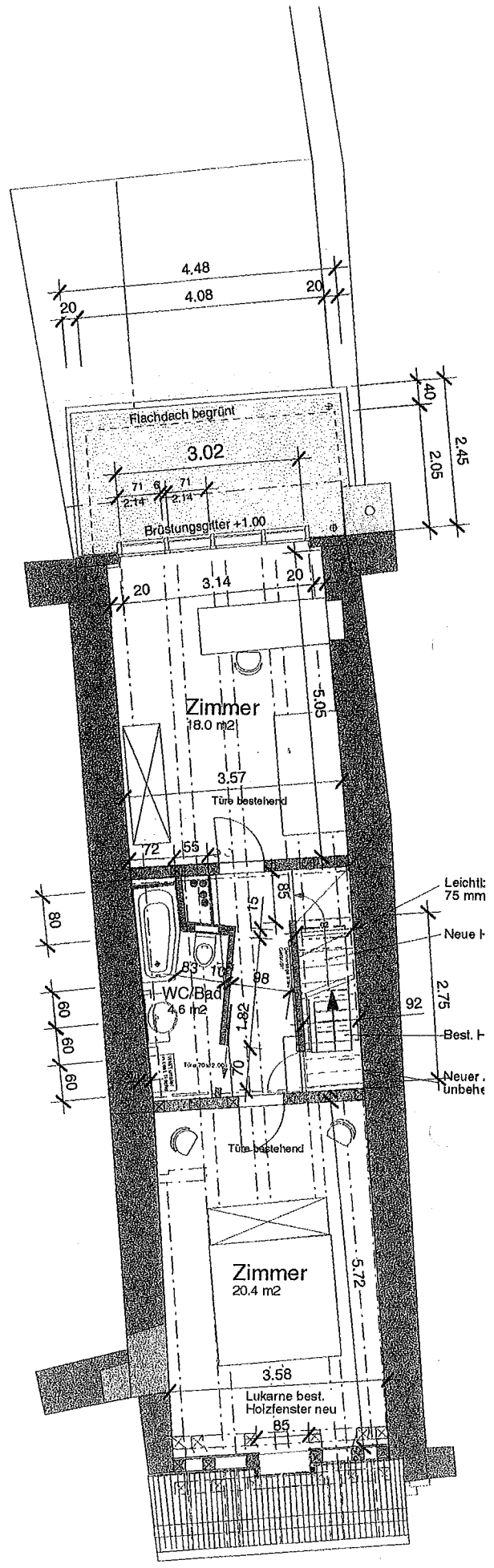
Grundriss 1:100
1. Stock

2 - Zi. Wg



Grundriss 1:100
2. Stock

X



Grundriss 1:100
3. Stock

X

4-2; Wg

Fest verglast
VSG mit Mattfolie
R 30

DW ø 100

Fenster bleibt bestehen
neu streichen

Mech. Lüftung
Dach

Mech. Lüftung
über Dach

WC
1.5 m²

Neue Holzterre in 3. Stock

Treppe EG-1.OG + 1.OG-2.OG
4 Stg. à 19.57 = 274 cm
3 Auftritte

Alle Böden 25 cm hoch
überhand, damit (Böden abgehängbar)
möglich.
3 (Gläser) und 1 (Haus Nr. 6) (Stolz)

75/105 cm i.L.