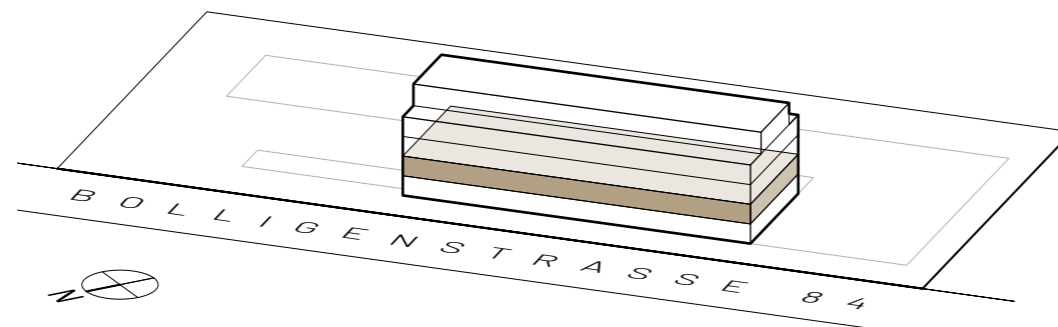
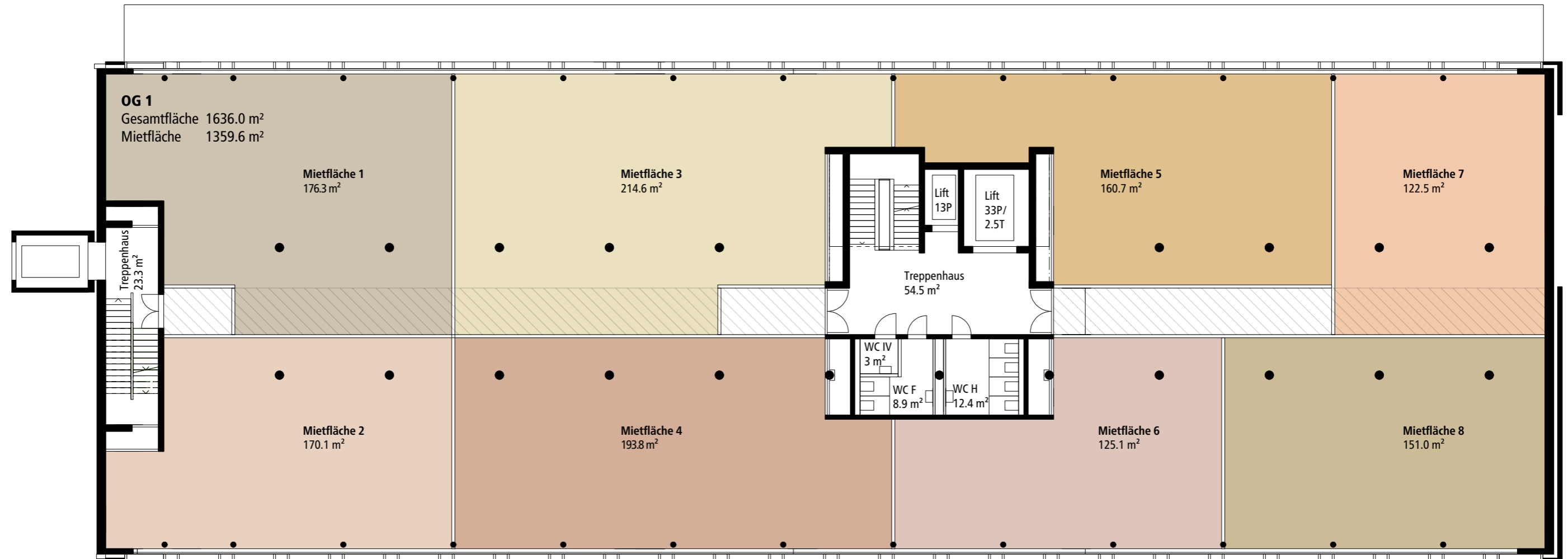


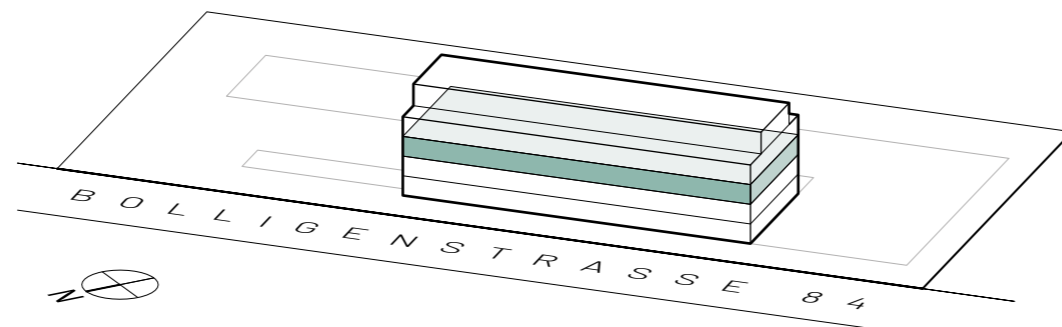
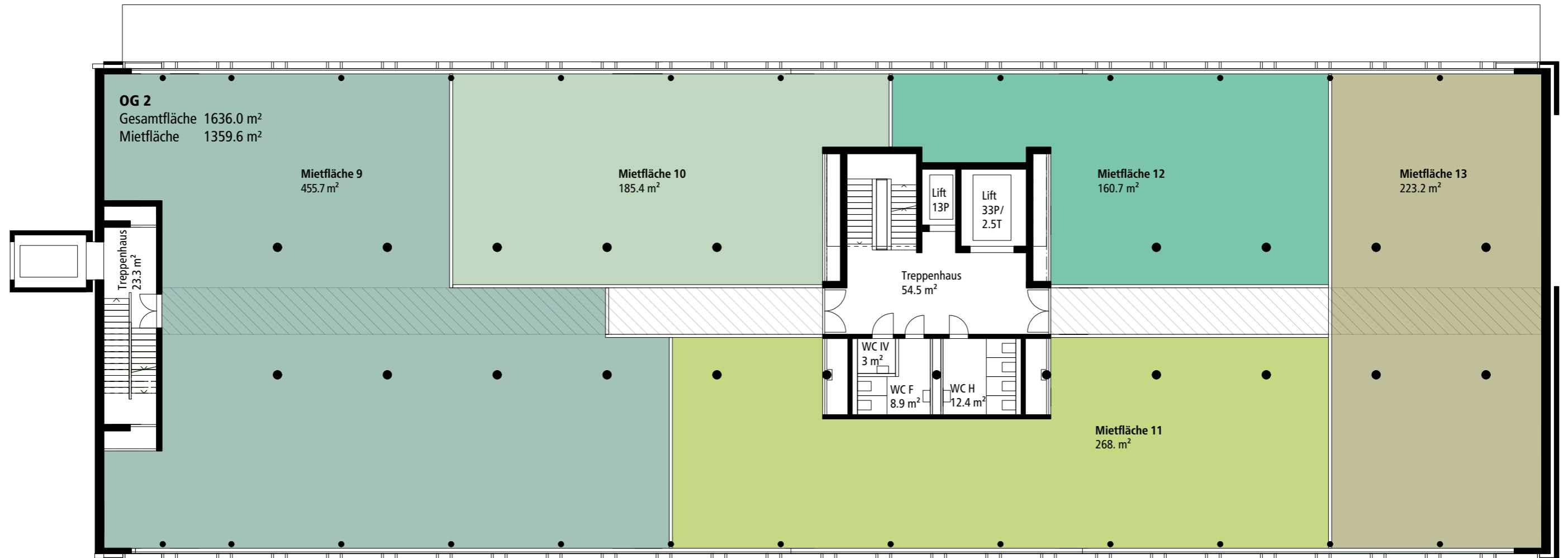
NEUBAU
 BOLLIGEN
 STRASSE 84
 BERN

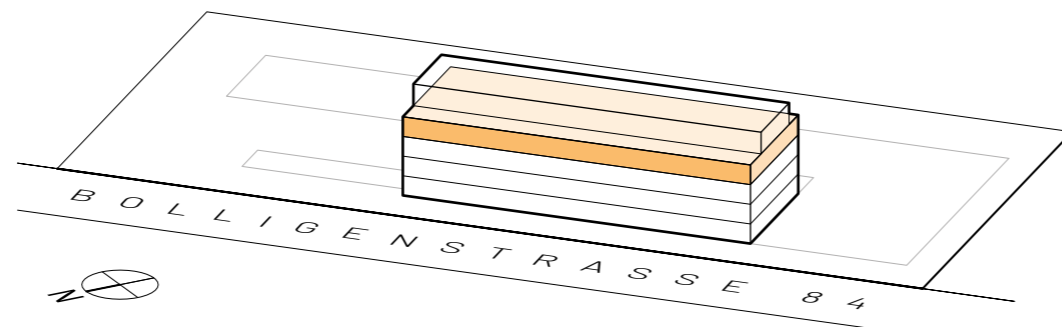
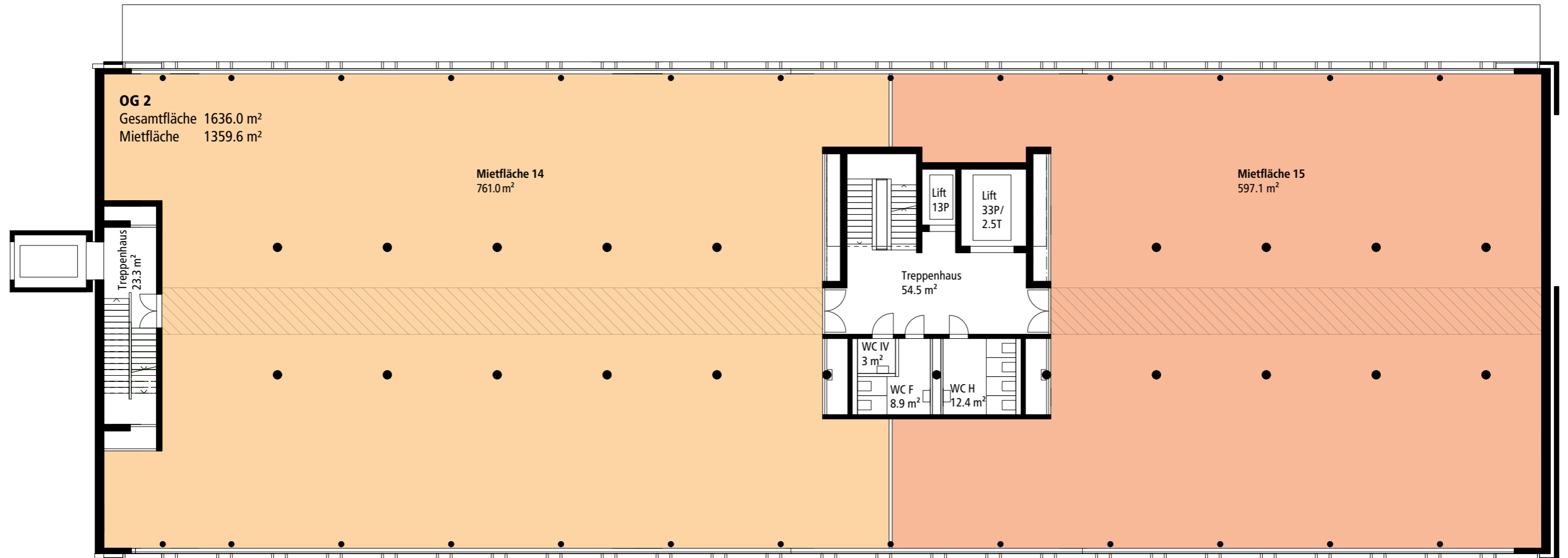
1.OBERGESCHOSS

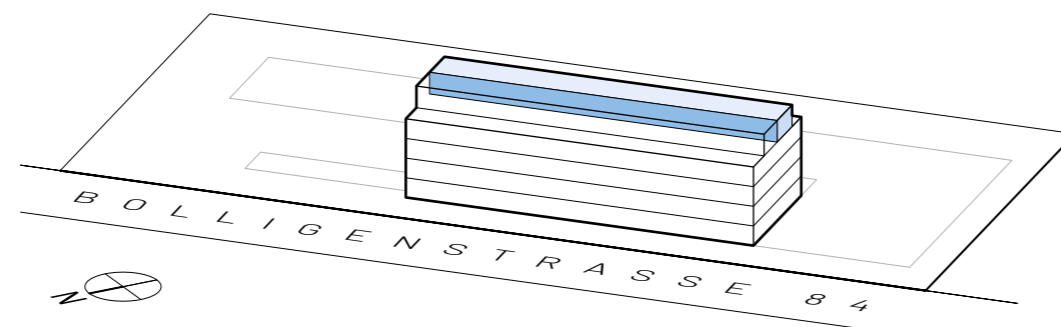
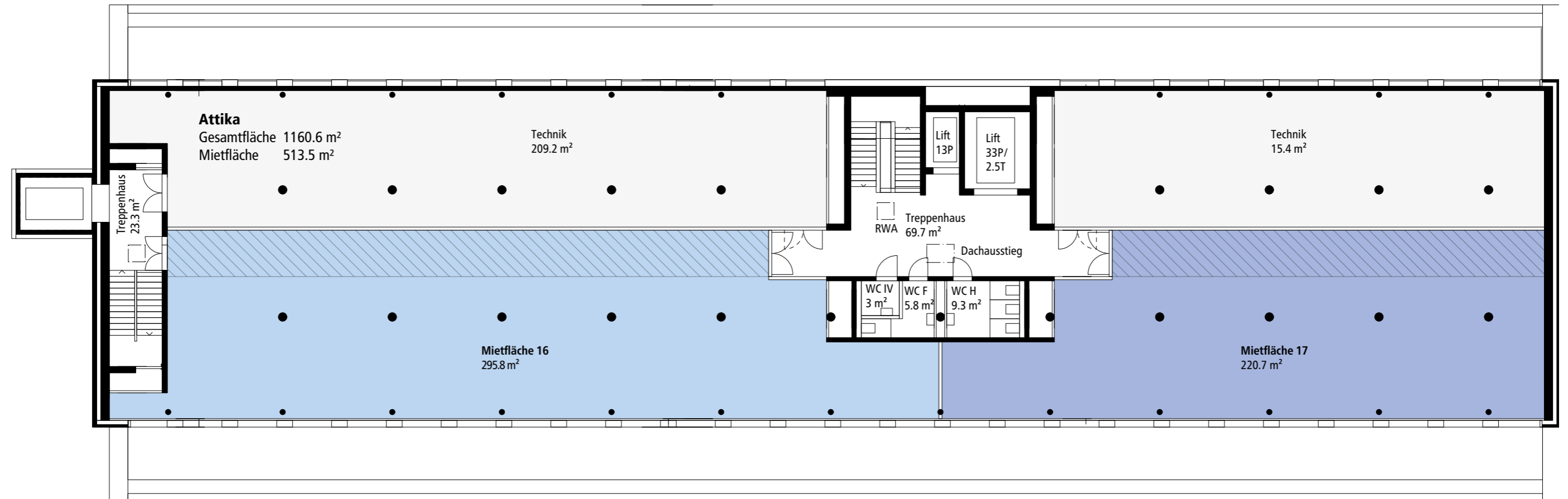


NEUBAU
 BOLLIGEN
 STRASSE 84
 BERN

2. OBERGESCHOSS







Ökologie / Tragstruktur / Gebäudehülle

Alle Geschosse in Massivbauweise mit Beton. Aussenwände gedämmt und mit hinterlüfteter Metallbekleidung. Fenster 3-fach verglast. Flachdachkonstruktion gedämmt, extensiv begrünt. Pelletheizung.

Hauseingänge

Der Haupteingang befindet sich zentral Richtung Bolligenstrasse mit eigener Zufahrt. Alle Mietflächen sind zudem direkt von aussen hindernisfrei zugänglich.

Treppenhäuser

Treppenhaus mit Personenaufzug, Last von 1'000 kg, Kabinengrösse ca. 1.80 x 2.10 x 2.10 (B/T/H), rollstuhlgängig. Haltestellen auf allen Geschossen. Warenlift, Last von 2'500 kg, Kabinengrösse ca. 1.80 x 3.10 x 2.50 (B/T/H), WC-Anlagen auf allen Geschossen.

Anlieferung

Anlieferung für alle Geschosse ist ideal an die Zugangsstrasse angeordnet.

Briefkasten

Pro Mieter ein Briefkasten mit Sonnerie im gedeckten Bereich beim Haupteingang.

Parkierung

Für die Mieter der Gewerbeflächen stehen mehrere PKW-Parkplätze in der Einstellhalle zur Verfügung. Velo's, Motorräder u.Ä. können unter dem Unterstand wettergeschützt parkiert werden.

Schliessanlage

Die Schliessanlage gewährt dem Mieter Zutritt ins Gebäude, zu den öffentlichen Flächen und zu dessen Mieträumlichkeiten. Bei den Haupteingängen sind Leerrohre für ein Badge Schliesssystem vorgesehen. Dies kann optional bei den Mieterflächen ausgebaut werden.

Böden

Mietflächen	
Allgemeine Flächen	
Treppenhäuser	Terrazzo
Tiefgarage	Hartbeton
Erdgeschoss	Hartbeton
Obergeschosse	Hartbeton

Nutzlasten

Tiefgarage PKW Strassenverkehrslasten	
Erdgeschoss	500 kg/m ²
Obergeschosse	300 kg/m ²

Wände

Tiefgarage	Beton
Treppenhäuser	Beton
Obergeschosse	Beton
Fassaden beplankt, Metallfenster	

Raumhöhe

Tiefgarage	2.30 m
1. Untergeschoss	4.23 m
Erdgeschoss	3.44 m
1.-2. Obergeschoss	3.44 m
3. Obergeschoss	2.59 m
Attika	2.52 m

Decke

Tiefgarage	Beton / Dämmung
1. Untergeschoss	Beton
Erdgeschoss	Beton
Obergeschosse	Beton

Fassaden

Hinterlüftete Fassade mit Metallbekleidung.

Fenster

Metallfenster Flügel-/ Kippfenster, 3-fach Isolierverglasung.

Sonnenschutz

Rafflamellenstoren mit Elektroantrieb bei allen Fenstern der Mietflächen. Übergeordnete Gesamtsteuerung mit lokaler Einzelbedienung in den Mietflächen.

Elektroanlagen

Hauptverteilung 84 mit Gesamtmessung max. 630 A. Allgemeinmessungen Treppenhäuser / WC-Anlagen 63 A. Etagenverteilung mit Privatmessung Absicherung 80 A für die einzelnen Mieter. Zuleitung ab Hauptverteilung zu den Mietflächen ist enthalten, inkl. kleiner Sicherungsverteilung in den Mietflächen. Die Mietflächen sind mit einem Lichtschalter und einer einfachen Grundbeleuchtung ausgerüstet.

Telefon / Internet / Radio / TV

Jede Mietfläche ist ab dem Übergabepunkt mit einem Glasfaseranschluss OTO Dose 4 mit Fasern ausgerüstet. Auf diese Anschlüsse können durch die Mieter individuell Dienste von folgenden Providern aufgeschaltet werden:

- F1: Überwachung Bakom
- F2: Swisscom
- F3: Sunrise / Cablecom
- F4: EWB Bern

Gegensprechanlage

Innensprechstelle pro Mietfläche mit Anbindung Türöffner Aussensprechstelle.

Stromversorgung

Die Stromversorgung wird durch das EWB sichergestellt.

Wärmeversorgung

Pelletsheizung. Die Wärmeverteilung erfolgt über Heizkörper inkl. Raumregulierung.

Lüftungsanlagen

Die Nasszellen (Gebäudekern) sind mit einem Kompaktlüftungsgerät gelüftet.

Sanitäranlagen

Auf jedem Geschoss befinden sich zentrale WC-Anlagen.

Raumabschlüsse

Hauseingang Metalltüre mit Verglasung. Türen zu Mietflächen mit Metalltüren. Türen zu WC-Anlagen Stahlzarge und beschichteten Türblättern.

Ausbauten nach Mieterbedarf

Ausbauten wie Lüftungs- & Kühlungsanlagen, Abluftsysteme, Brandmeldeanlagen, Starkstrominstallationen, etc. können flexibel ausgeführt werden. Dank grosser Flächen, Technikreserven und überdurchschnittlich grossen Steigzonen ist Ihrer Individualität keine Grenze gesetzt.

Vorbehalt

Nicht wertvermindernde Änderungen an Plänen, Baubeschrieb und Materialien bleiben vorbehalten. Vorbehalten bleiben ebenfalls geringfügige Massdifferenzen. Visualisierungen sind unverbindliche Bilddarstellungen, die von der definitiven Ausführung abweichen können.

NEUBAU
BOLLIGEN
STRASSE 84
BERN

LUFTAUFNAHME



NEUBAU
BOLLIGEN
STRASSE 84
BERN

VISUALISIERUNG



NEUBAU
BOLLIGEN
STRASSE 84
BERN

VISUALISIERUNG

