

## Im Rehpark 6, 8102 Oberengstringen

### 3.5 Zimmer Wohnung, 2. Obergeschoss

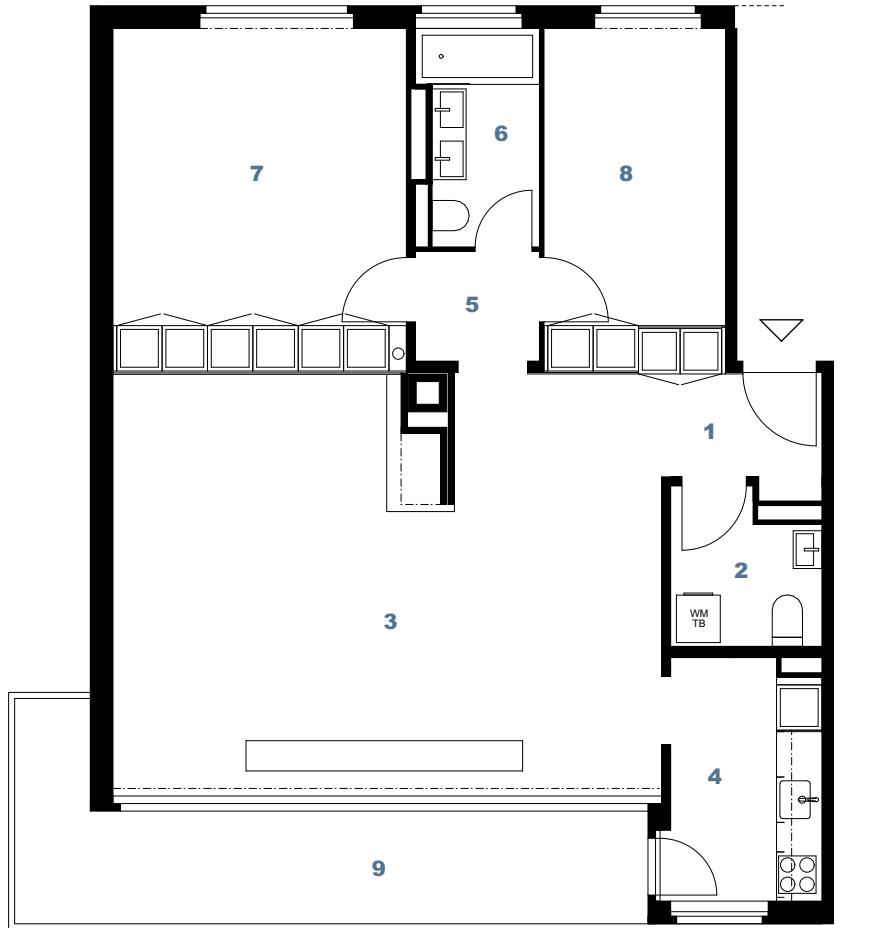
#### Wohnfläche\*

Raumbezeichnung	[m <sup>2</sup> ]
<b>1</b> Entrée/Gang	3.3
<b>2</b> Gäste WC	3.8
<b>3</b> Wohnen/Essen	40.6
<b>4</b> Küche	6.6
<b>5</b> Gang	2.8
<b>6</b> Bad/WC	4.5
<b>7</b> Schlafzimmer	18.0
<b>8</b> Schlafzimmer	10.4
<b>Total</b>	<b>90.0</b>

#### Aussenfläche\*

Raumbezeichnung	[m <sup>2</sup> ]
<b>9</b> Balkon	14.0
<b>Total</b>	<b>14.0</b>

\* Alle Flächenangaben sind als ca.-Werte zu verstehen.



Grundriss M 1:100

