

Zücherstrasse 105a, 8102 Oberengstringen

4.5 Zimmer Wohnung, 2. Obergeschoss

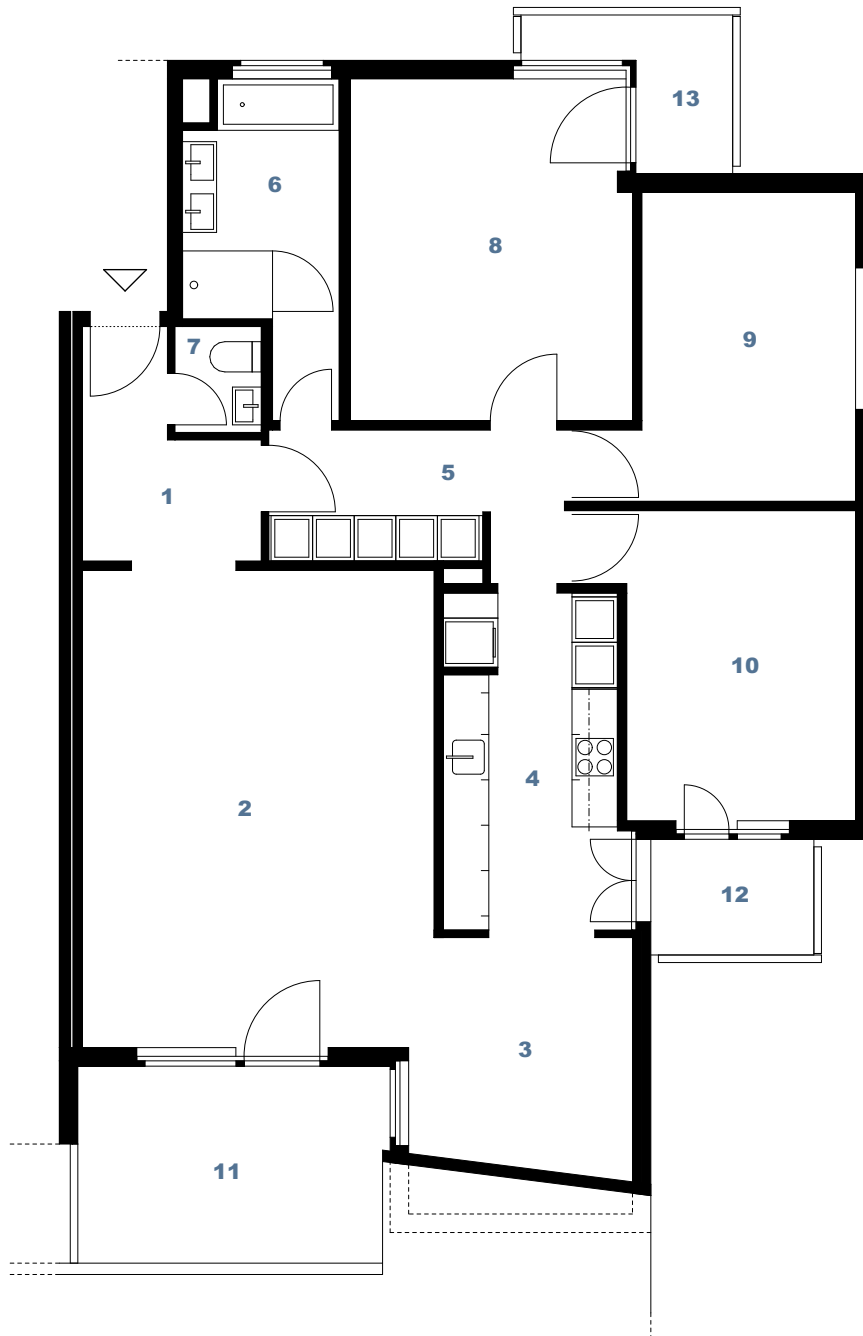
Wohnfläche*

Raumbezeichnung	[m ²]
1 Entrée	5.8
2 Wohnen	29.0
3 Essen	10.9
4 Küche	10.6
5 Gang	7.5
6 Bad/Du/WC	7.5
7 Gäste WC	1.6
8 Schlafzimmer	16.7
9 Schlafzimmer	12.4
10 Schlafzimmer	13.2
Total	115.2

Aussenfläche*

Raumbezeichnung	[m ²]
11 Balkon	10.8
12 Balkon	3.3
13 Balkon	3.6
Total	17.7

* Alle Flächenangaben sind als ca.-Werte zu verstehen.



Grundriss M 1:100

