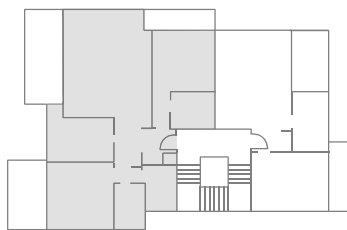
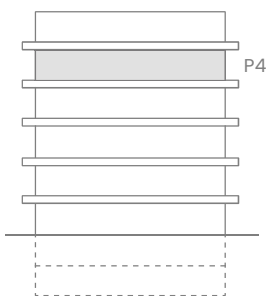
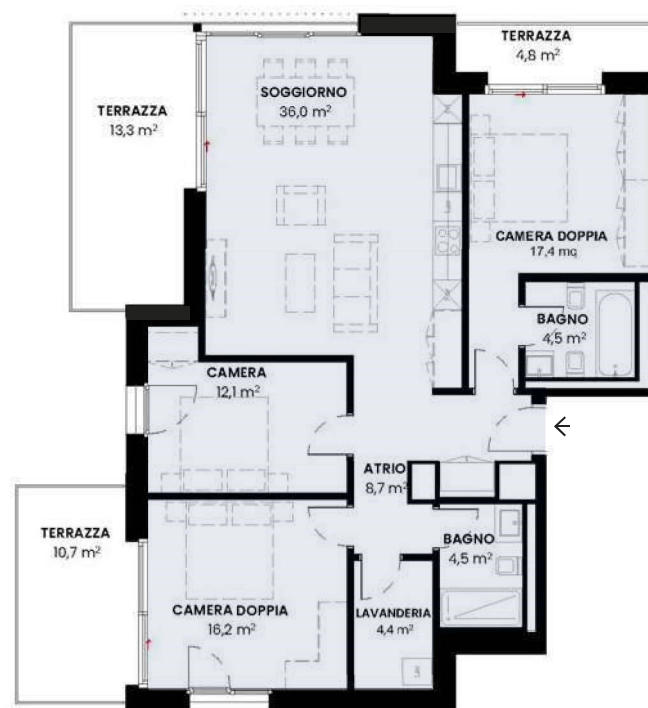


Appartamento 4.1 | P4 4.5 locali

Edificio A | B

SUL Appartamento	128.3 m²
Terrazze	28.8 m ²
Cantina	5.7 m ²
Superficie computabile*	144.1 m²



*La Superficie netta totale dell'appartamento è superiore alla somma dei locali a causa degli arrotondamenti
*La Superficie computabile corrisponde alla somma della SUL dell'appartamento, 50% terrazze, 25% cantine, 5% giardini