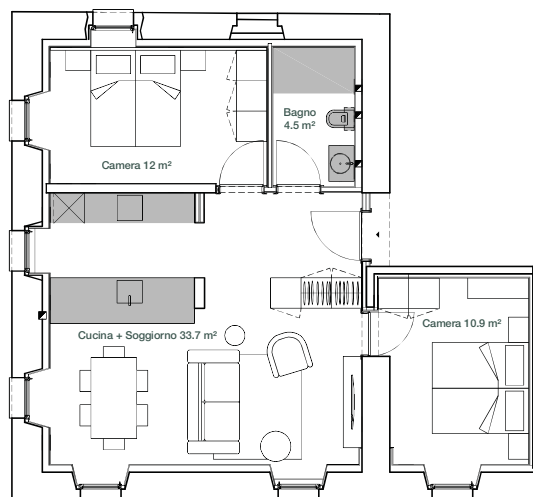
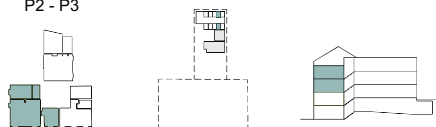


## Appartamento A 3.2 - CASA MONTANA

### 3.5 Locali



P2 - P3



Superficie calpestabile	61.1 m <sup>2</sup>
Cantina	0.9 m <sup>2</sup>
Superficie commerciale	77.3 m <sup>2</sup>

La superficie commerciale è comprensiva di muri perimetrali e divisori interni, muri in comune con gli altri alloggi calcolati al 50%. La superficie commerciale corrisponde al 100% SUL appartamento, 50% terrazze, 30% cantine.