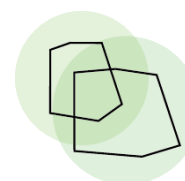




rössliweg 29b  
4852 rothrist

tel +41 (0)62 785 11 10  
hegibau@hegibau.ch

[www.hegibau.ch](http://www.hegibau.ch)



*Am Trottenweiher*  
*Zofingen* | Luxuriöses Wohnen  
im Naherholungsgebiet



Region Zofingen - Olten - Aarau

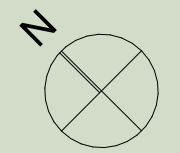
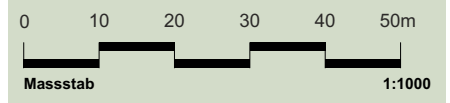
**Legende**

- 1. Überbauung Trottenweier
- 2. Einkaufen
- 3. Kindergarten
- 4. Schulhaus
- 5. Bushaltestelle
- 6. Stadtbüro/Gemeinde
- 7. Bahnhof/Post

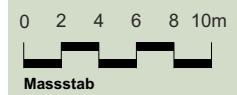
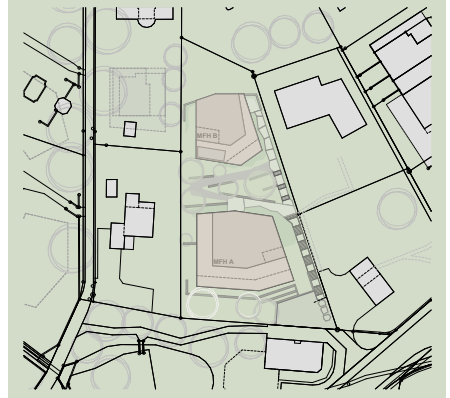
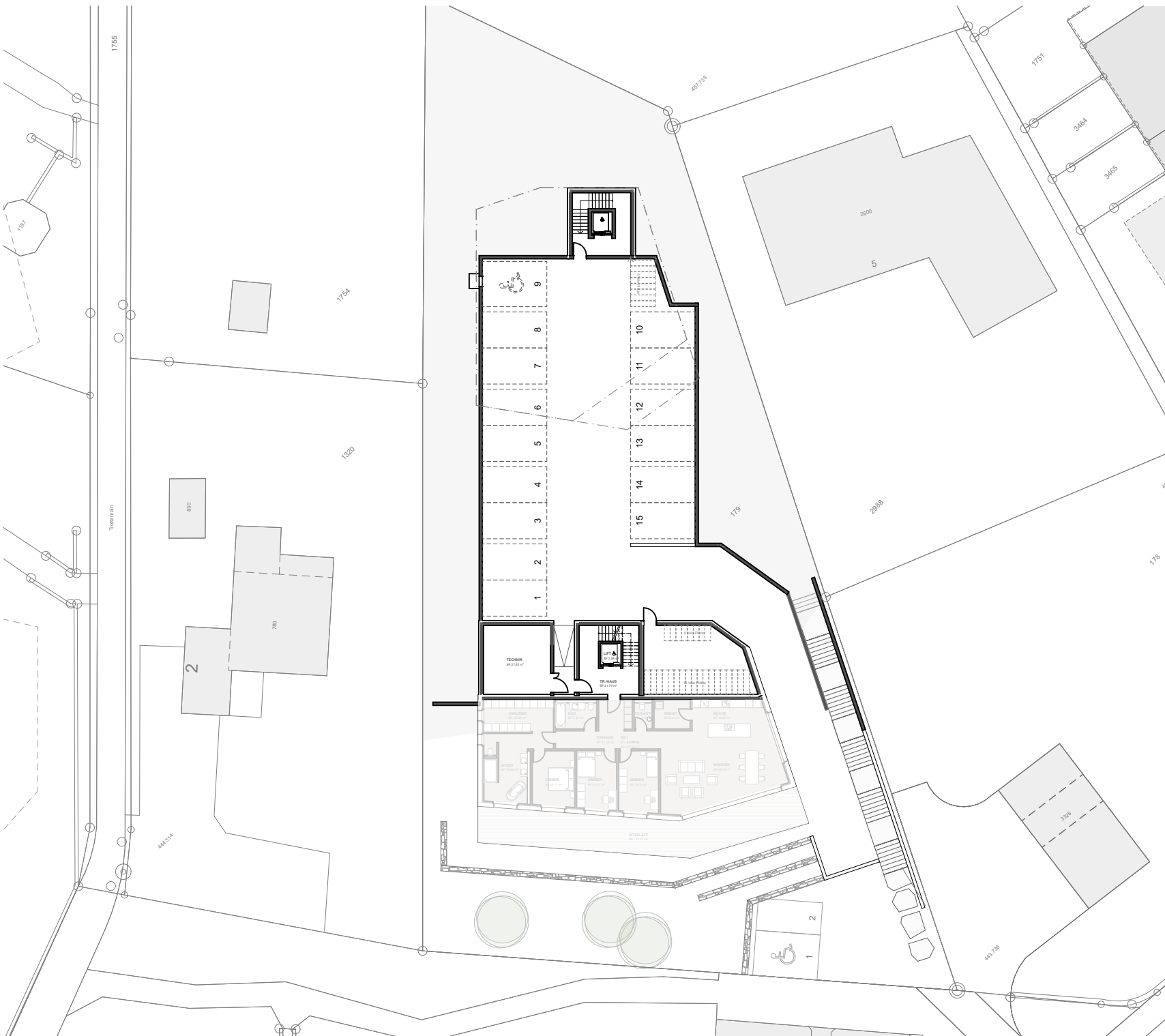
**Ortsplan**

Trottenweier

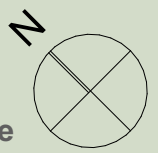
Neubau 2 MFH  
Rebbergstrasse, Zofingen



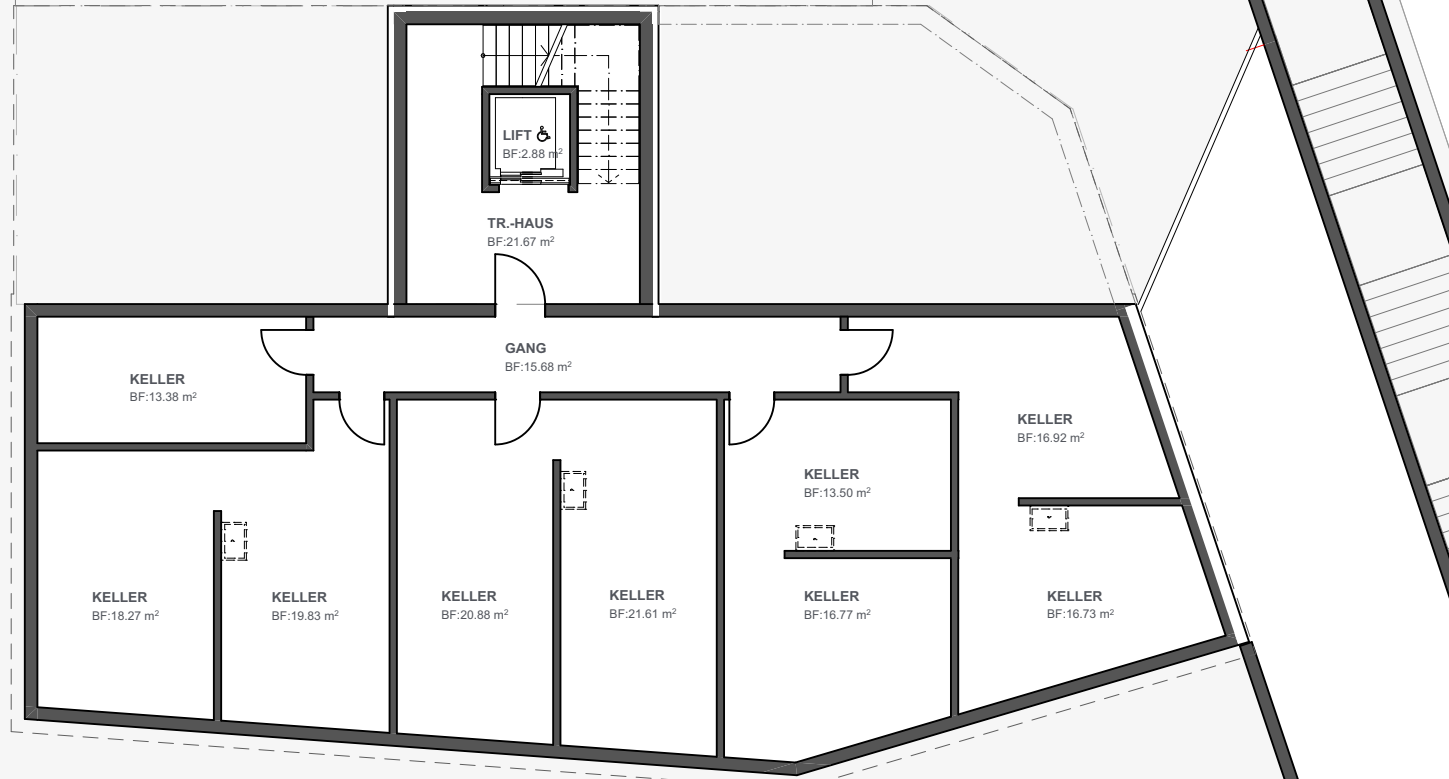
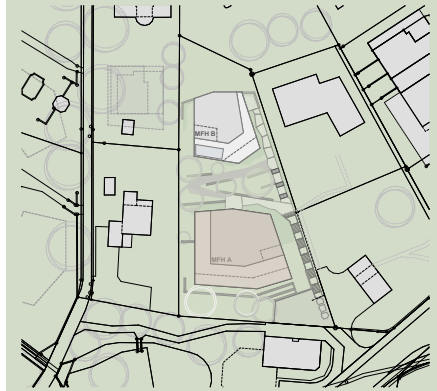
**Situationsplan**  
Trottenweiher  
Neubau 2 MFH  
Rebbergstrasse, Zofingen



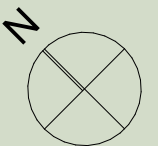
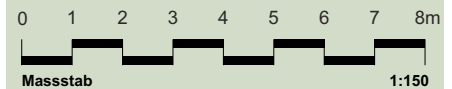
1:400



**Autoeinstellhalle**  
 Trottenweiher  
 Neubau 2 MFH  
 Rebbergstrasse, Zofingen



Attikageschoss	A 2.4	
Obergeschoss	A 1.3	A 1.2
Erdgeschoss	A 0.1	
Untergeschoss	Keller	

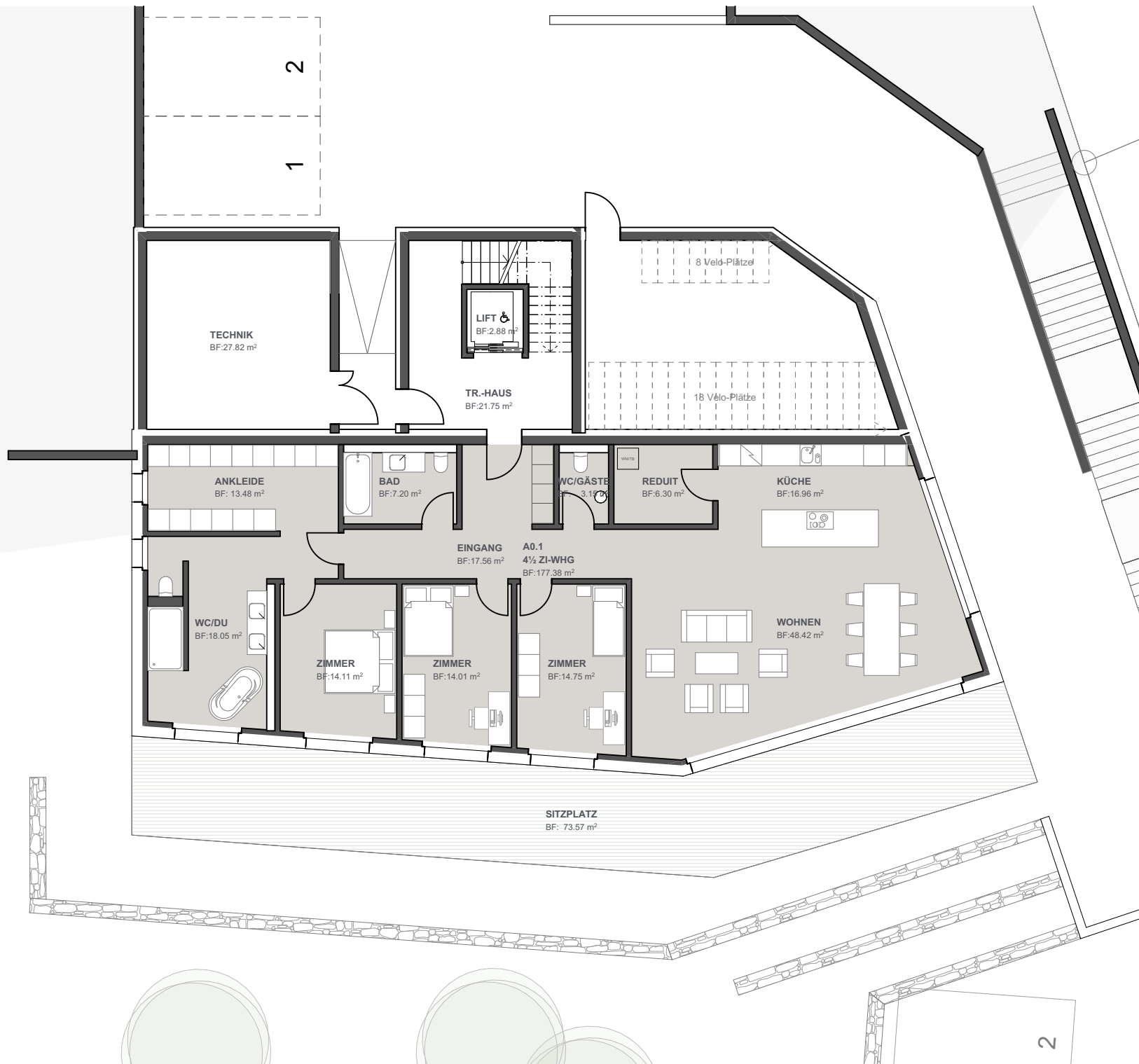
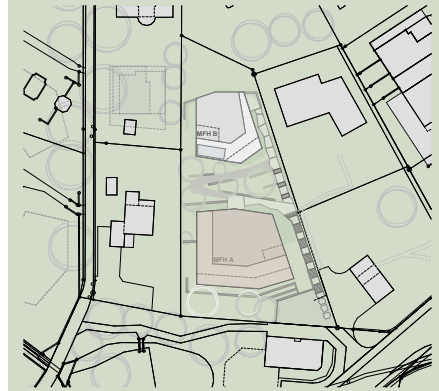


Untergeschoss

Trottenweiher

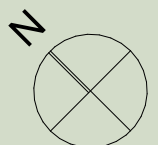
A

Neubau 2 MFH  
Rebbergstrasse, Zofingen



Attikageschoss	A 2.4	
Obergeschoss	A 1.3	A 1.2
Erdgeschoss	A 0.1	
Untergeschoss	Keller	

**A 0.1**  
4 1/2 Zi Whg  
Nettowoohnfläche 177.35m<sup>2</sup>  
Sitzplatzfläche 73.55m<sup>2</sup>

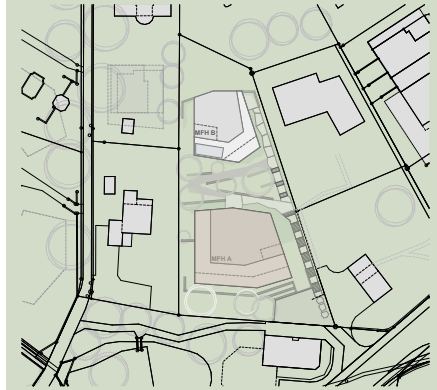


**Erdgeschoss**

Trottenweiher

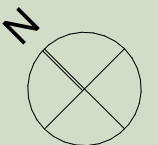
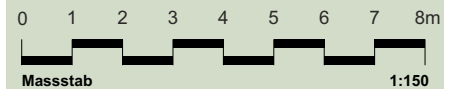
**A**

Neubau 2 MFH  
Rebbergstrasse, Zofingen



Attikageschoss	A 2.4	
Obergeschoss	A 1.3	A 1.2
Erdgeschoss	A 0.1	
Untergeschoss	Keller	

**A 1.2**  
 Nettowohnfläche 138.25m<sup>2</sup>  
 Balkonfläche 38.15m<sup>2</sup>

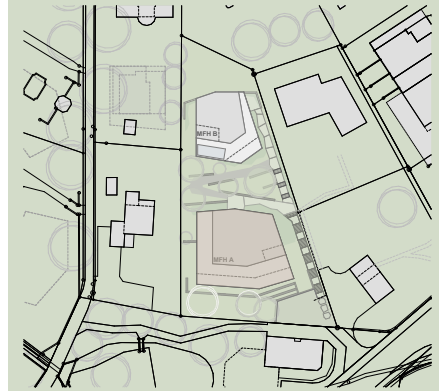


**Obergeschoss**

Trottenweiher

**A**

Neubau 2 MFH  
 Rebbergstrasse, Zofingen



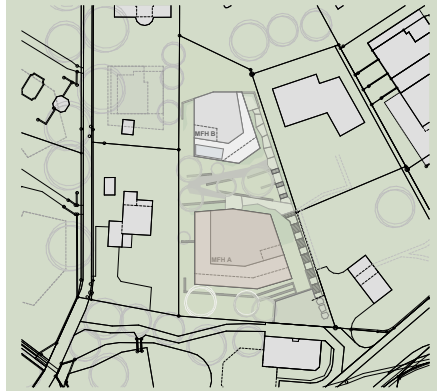
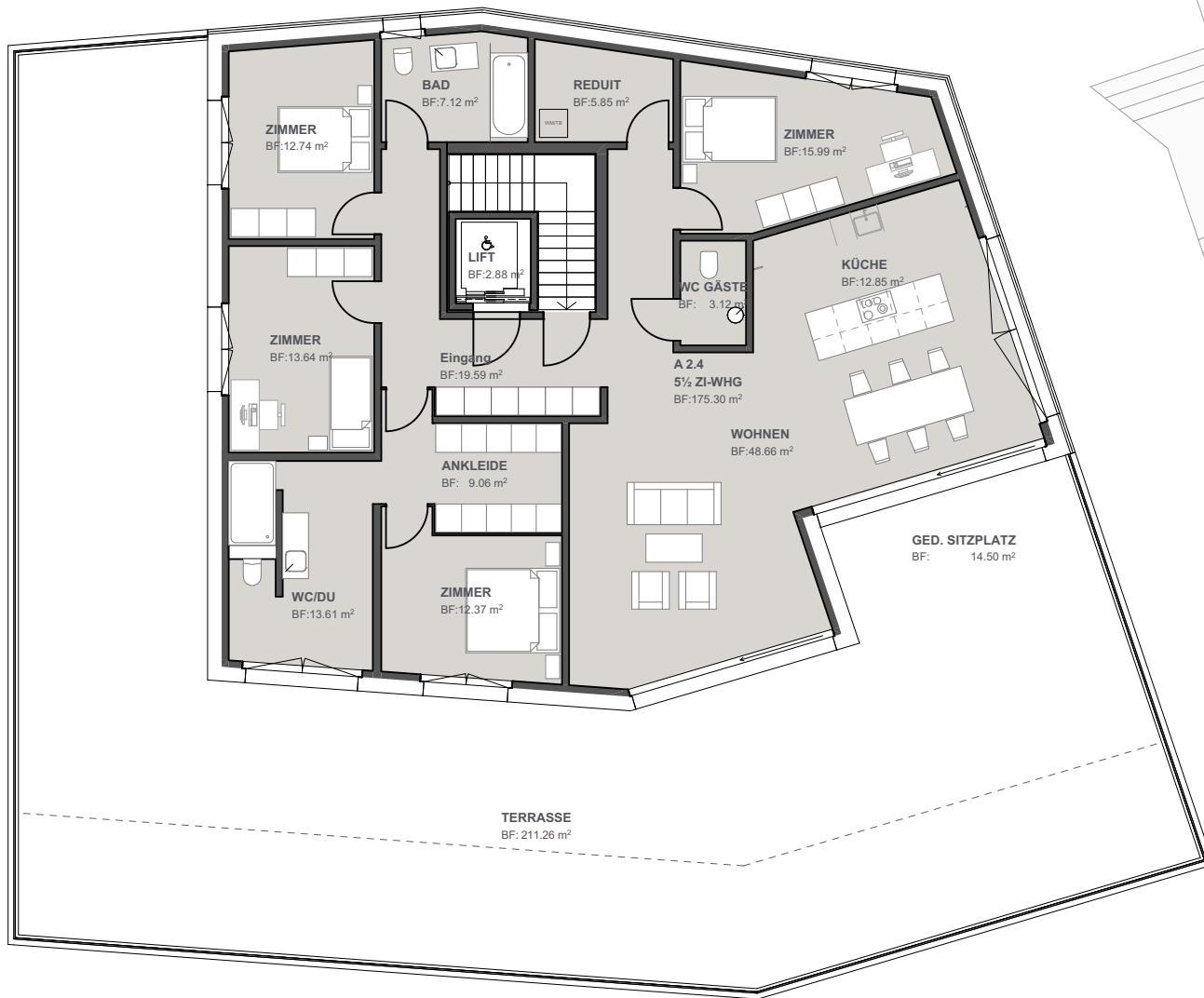
Attikageschoss	A 2.4	
Obergeschoss	A 1.3	A 1.2
Erdgeschoss	A 0.1	
Untergeschoss	Keller	

**A 1.3**  
 Nettowohnfläche 149.85m<sup>2</sup>  
 Balkonfläche 34.65m<sup>2</sup>



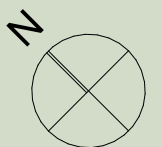
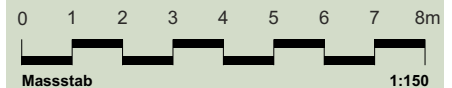
**Obergeschoss**  
 Trottenweiher **A**  
 Neubau 2 MFH  
 Rebbergstrasse, Zofingen





Attikageschoss	A 2.4	
Obergeschoss	A 1.3	A 1.2
Erdgeschoss	A 0.1	
Untergeschoss	Keller	

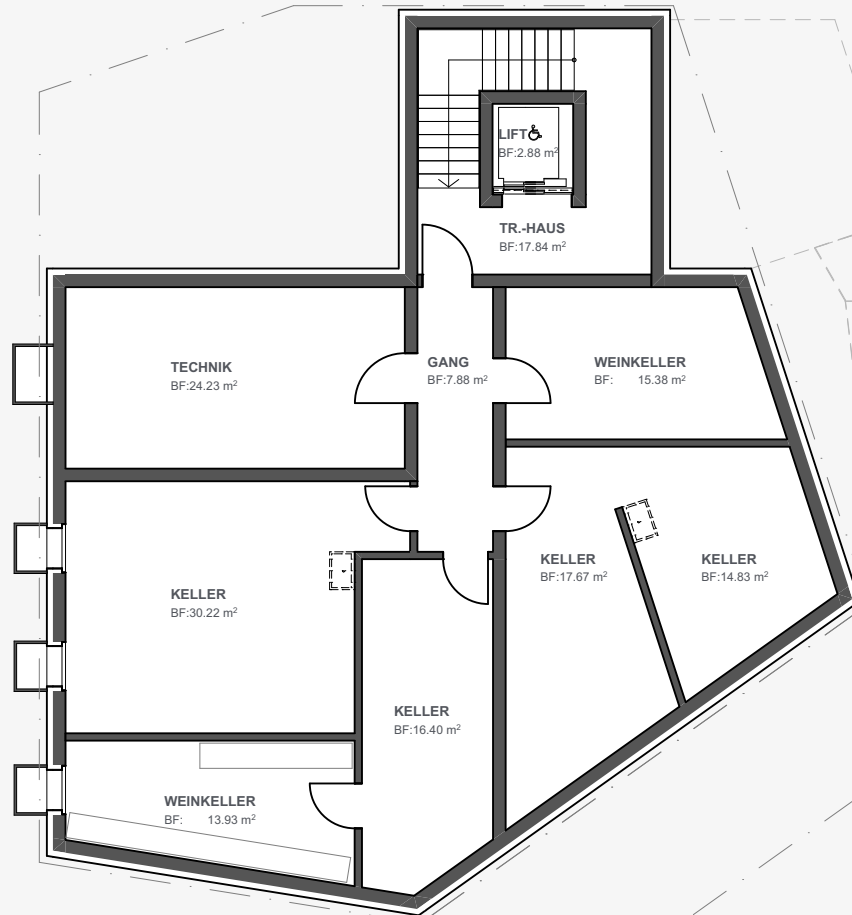
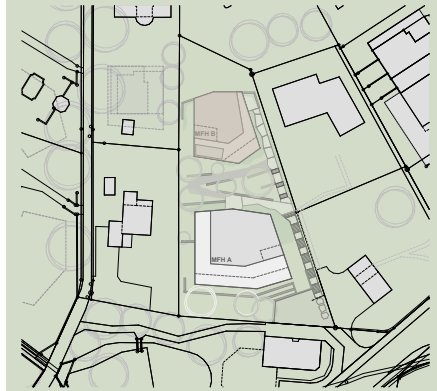
**A 2.4**  
5 1/2 Zi Whg  
Nettowoohnfläche 175.30m<sup>2</sup>  
Sitzplatz-/Balkonfläche 225.75m<sup>2</sup>



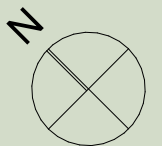
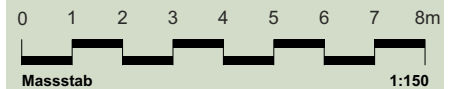
Attikageschoss

Trottenweiher **A**

Neubau 2 MFH  
Rebbergstrasse, Zofingen



Attikageschoss	B 1.2
Obergeschoss	B 1.2
Erdgeschoss	B 0.1
Untergeschoss	Keller

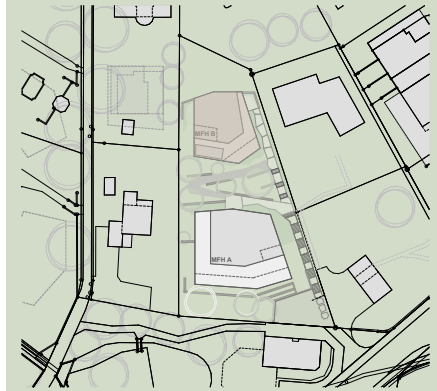


Untergeschoss

Trottenweiher

B

Neubau 2 MFH  
 Rebbergstrasse, Zofingen



Attikageschoss	B 1.2
Obergeschoss	B 1.2
Erdgeschoss	B 0.1
Untergeschoss	Keller

**B 0.1**  
 Nettowohnfläche 175.95m<sup>2</sup>  
 Sitzplatzfläche 26.75m<sup>2</sup>

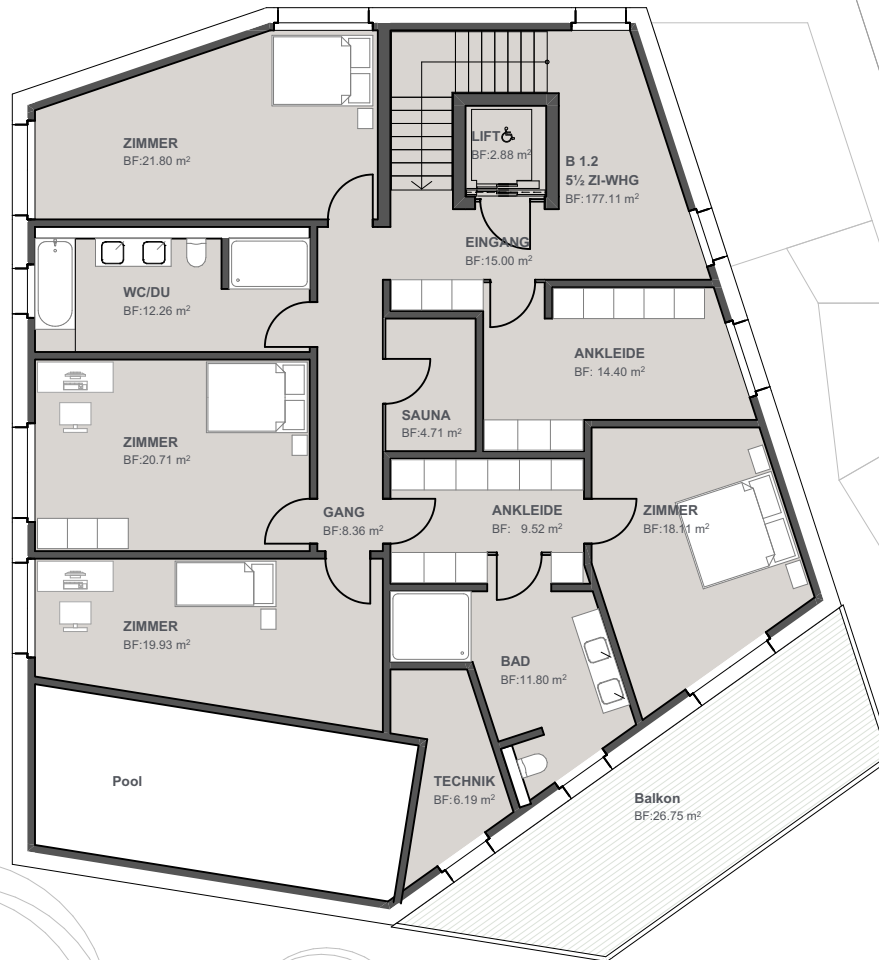
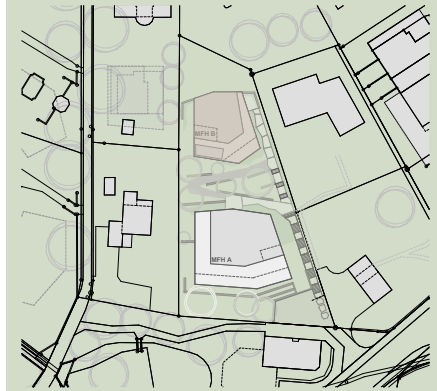


**Erdgeschoss**

Trottenweiher

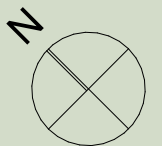
**B**

Neubau 2 MFH  
 Rebbergstrasse, Zofingen



Attikageschoss	B 1.2
Obergeschoss	
Erdgeschoss	B 0.1
Untergeschoss	Keller

**B 1.2**  
 Nettowohnfläche 177.10m<sup>2</sup>  
 Balkonfläche 26.75m<sup>2</sup>

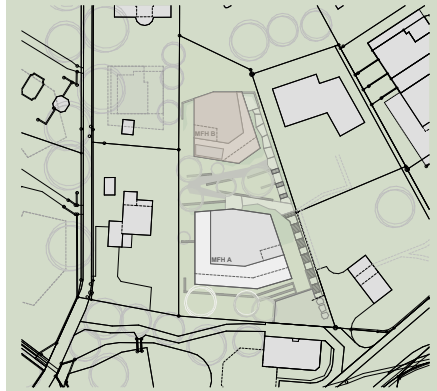
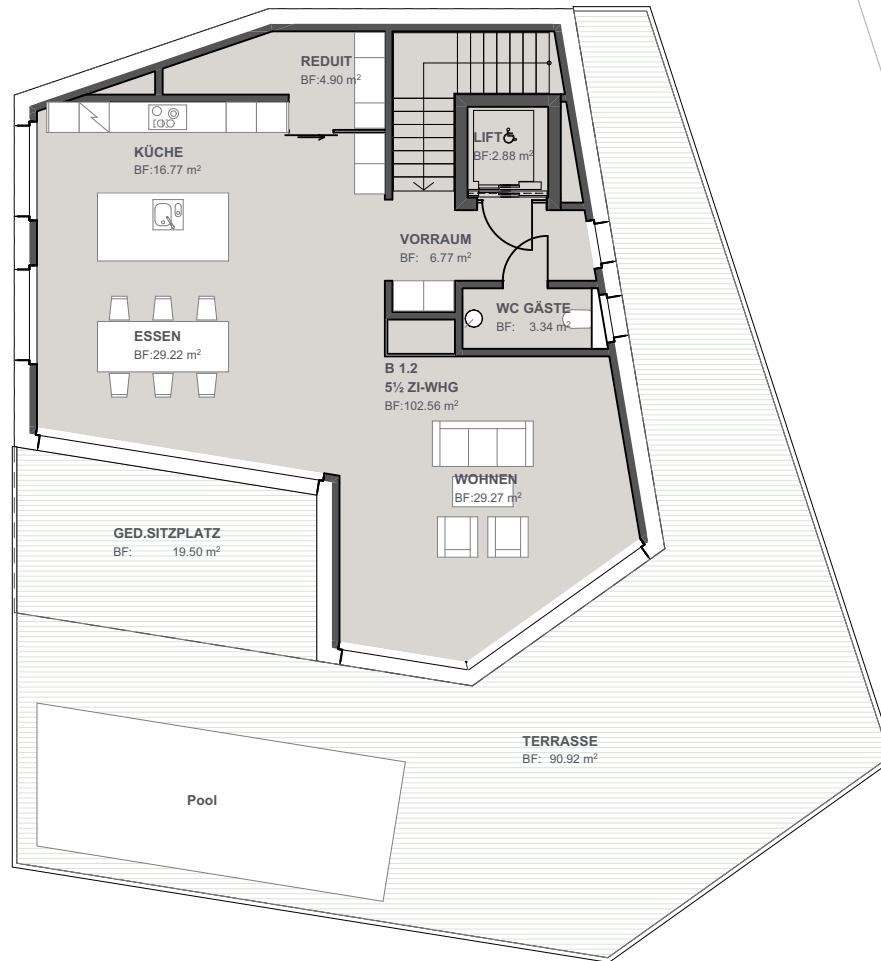


**Obergeschoss**

Trottenweiher

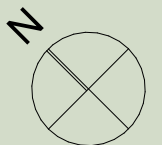
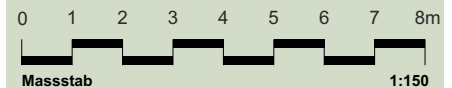
**B**

Neubau 2 MFH  
 Rebbergstrasse, Zofingen



Attikageschoss	B 1.2
Obergeschoss	B 1.2
Erdgeschoss	B 0.1
Untergeschoss	Keller

**B 1.2**  
 Nettowohnfläche 102.55m<sup>2</sup>  
 Sitzplatz-/Balkonfläche 110.40m<sup>2</sup>

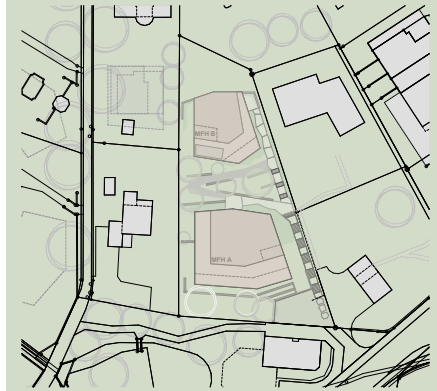


**Attikageschoss**

Trottenweiher

**B**

Neubau 2 MFH  
 Rebbergstrasse, Zofingen



**Schnitt**

Trottenweiher

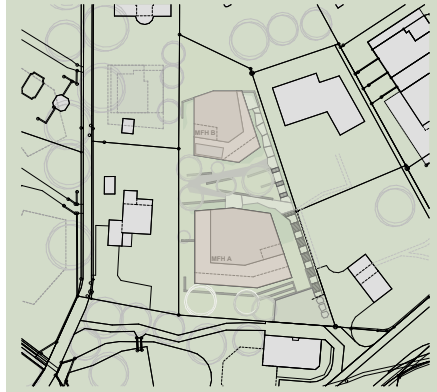
Neubau 2 MFH  
 Rebbergstrasse, Zofingen



Ostfassade



Westfassade



0 2 4 6 8 10m



Massstab

1:300

**Ost- und Westfassaden**

Trottenweiher

Neubau 2 MFH  
Rebbergstrasse, Zofingen

## Kurzbaubeschrieb

---

### Ökologie

Backsteinmauerwerk mit hinterlüftete Fassadenverkleidung in Holz.  
Kontrollierte Wohnungslüftung in allen Räumen mit Wärmerückgewinnung (Lüftungssystem in jeder Wohnung autonom).

Heizung und Warmwassererzeugung mit umweltfreundlicher Erdsonden-Wärmepumpe.

---

### Tragstruktur

Massivbauweise in Beton und Backstein.

---

### Gebäudehülle

Backsteinmauerwerk mit hinterlüfteter Fassadenverkleidung in Holz.

---

### Bedachung

Flachdachkonstruktion mit extensiver Begrünung.

---

### Fenster

Holz-Metallfenster mit 3-fach Verglasung.

---

### Sonnenschutz

Aluminium-Verbund-Rafflamellenstoren vor sämtlichen Wohn- und Schlafräumen mit Elektroantrieb.  
Sitzplätze und Terrassen mit Knickarmmarkisen, Elektroantrieb.

---

### Elektroanlagen

Beleuchtungskörper in Einstellhalle, Kellerräumen, Reduit und Terrassen.

LED-Einbauspots in Dusche, Küche und Eingang/Korridor.

Sicherungsautomaten in den Wohnungen.

Genügend Steckdosen in allen Räumen.

Lampenanschlüsse in Wohn- und Schlafräume vorbereitet mit Steckklemmen an der Decke.

Multimediasteckdose für TV, Radio, Internet in allen Zimmern sowie Wohnzimmer.

Im Grundausbau ist ein System Wiser By Feller, für eine Steuerung für Licht- und Storen.

Photovoltaik-Anlage auf Flachdach.

---

### Heizungsanlagen

Die Wärmeabgabe in der Wohnung erfolgt über eine Fussbodenheizung.

Heizung und Warmwassererzeugung mit umweltfreundlicher Erdsonden-Wärmepumpe.

---

### Lüftungsanlagen

Kontrollierte Wohnungsbelüftung. Umluftabzugshaube mit Aktivkohlefilter über Kochstelle.

---

### Sanitäranlagen

Sanitärapparate und Armaturen gemäss Plan und Sanitärliste.

Waschmaschine und Wärmepumpentumbler im zugeteiltem

Waschen/Kellerraum im UG von V-Zug oder gleichwertige Produkte.

---

### Kücheneinrichtungen

V-Zug Geräte oder gleichwertige Produkte. Fronten mit Kunstharz-Oberflächen. Arbeitsplatte in Granit.  
Chromstahl-Spültrog mit Mischer. Induktionskochfeld, Backofen hochliegend, Dampfgarer und Dampfabzug mit Umluftbetrieb.  
Einbaukühlschrank mit innenliegendem Gefrierfach und Geschirrspüler.

---

### Schreinerarbeiten

Garderobeneinbauten mit Putzschrank kunstharzbeschichtet. Zimmertüren mit Blockrahmen und Türblätter gestrichen.

---

### Bodenbeläge

Eingang, Wohn- und Esszimmer, Küche, Schlafräumen mit Eiche-Landhausdielen Parkett geklebt mit Holzsockel.  
Nasszellen und Reduit, Feinsteinzeug-Plattenbeläge.

Sitzplätze und Terrassen mit Feinsteinzeugplatten.

---

### Wandbeläge

Alle Nasszellen raumhoch, mit Feinsteinzeugplatten im Bereich der Apparate sowie Dusche und Badewanne. In allen Wohn- und Schlafräumen Abrieb gestrichen.

---

### Deckenbeläge

Ganze Wohnung Weissputz gestrichen.

---

### Liftanlage

Personenaufzug, elektromechanisch. Kabine mit Fronteinstieg. Platz für Rollstuhl und Begleitperson.  
Die Ausführung erfüllt die geltenden Normen und gesetzlichen Vorschriften.

---

### Autoeinstellhalle

Aussenwände und Stützen in Stahlbeton, gestrichen.  
Boden in Hartbeton.  
Kipptor mit automatischem Antrieb und Fernsteuerung.

---

### Umgebung

Naturnahe Umgebungs- und Gartengestaltung mit einheimischer Bepflanzung.

---

### Kaufkosten

Handänderungskosten, Notariats- und Grundbuchgebühren werden von den Vertragsparteien je zu Hälfte übernommen. Alle übrigen Nebenkosten wie Anschlussgebühren, Vertragswerke und weitere Gebühren innerhalb der Standardausführung sind im Kaufpreis enthalten.

---

### Bemerkungen

Sämtlichen Plänen, Zeichnungen oder Angaben dieses Prospektes können keinerlei Ansprüche abgeleitet werden. Ausführungsbedingte Änderungen und Anpassungen bleiben vorbehalten.

Rothrist, 24.03.2026

## Verkaufsmodalitäten

---

### Reservation/Anzahlung

Die verbindliche Reservation bedingt den Abschluss eines Reservationsvertrags mit einer Anzahlung von CHF 50'000.--

---

### Teilzahlungen

Eine Teilzahlung von 20% des Kaufpreises (abzüglich der geleisteten Anzahlung) wird nach Kaufvertragsunterzeichnung beim Notar fällig.

Eine Teilzahlung von 20% des Kaufpreises (abzüglich der geleisteten Anzahlungen) wird bei einbringen der Decke über EG fällig.

Eine Teilzahlung von 20% des Kaufpreises (abzüglich der geleisteten Anzahlungen) wird bei Rohbauvollendung fällig.

Eine Teilzahlung von 20% des Kaufpreises (abzüglich der geleisteten Anzahlungen) wird bei der Küchenmontage fällig.

Der Restkaufpreis wird zehn Tage vor Bezug fällig.

---

### Kaufvertrag

Der Kaufvertrag wird nach Abschluss des Reservationsvertrages, beim Notar in Auftrag gegeben und anschliessend öffentlich beurkundet.

---

### Individueller Innenausbau

Möglich bei frühzeitigem Kauf.

Mehr- oder Minderpreise werden separat abgerechnet.

---

Rothrist 24.03.2026