



Überbauung «Aecherligasse» in Oftringen

VERMIETUNGSDOKUMENTATION

rössliweg 29b | 4852 rothrist | tel +41 (0)62 785 11 10 | fax +41 (0)62 785 11 29 | hegibau@hegibau.ch | www.hegibau.ch

HAUS B

Aecherligasse 2
4665 Oftringen

 **hegibau**



Überbauung «Aecherligasse» in Oftringen

Die komfortablen Wohnungen an der Aecherligasse liegen sehr zentral und doch in einem ruhigen Quartier direkt am Rande des Naherholungsgebiets. Sämtliche Schulen/ Kindergärten sind in wenigen Minuten erreichbar. Die nächste Bushaltestelle liegt unmittelbar in der Nähe. Ob zu Fuss, mit dem Auto oder mit den öffentlichen Verkehrsmitteln, ihr Zuhause bietet ausgezeichneten Anschluss. Einkaufsmöglichkeiten, Post sowie Bank sind ebenfalls bequem in wenigen Gehminuten erreichbar.

Die Wohnungen bestehen durch grosszügige Grundrisse und einen hohen Ausbaustandard, welcher keine Wünsche offenlässt.



Kurzbaubeschrieb

Überbauung "Aecherligasse 2" 4665 Oftringen

Haus B Mietwohnungen

Ökologie

Hochwärmegedämmte Aussenhülle und Fenster. Kontrollierte Wohnungslüftung in allen Räumen mit Wärmerückgewinnung (Lüftungssystem in jeder Wohnung autonom).

Heizung und Warmwassererzeugung mit umweltfreundlicher Erdsonden-Wärmepumpe. Die Wärmeerzeugung erfolgt pro Gebäude.

Tragstruktur

Massivbauweise in Beton und Backstein, Wohnungstrennwände in Beton.

Gebäudehülle

Backsteinmauerwerk oder Beton mit gedämmter Kompaktfassade in Mineralfaser, verputzt und gestrichen.

Bedachung

Flachdachkonstruktion mit extensiver Begrünung.

Fenster

Holz-Metallfenster mit Wärmeschutzisolierverglasung.

Sonnenschutz

Verbund-Rafflamellenstoren vor sämtlichen Wohn- und Schlafräumen. Antrieb: motorisiert

Bei Sitzplätzen, Balkone und Terrassen: Sonnenmarkise, Antrieb: Handkurbel.

Elektroanlagen

Beleuchtungskörper in Einstellhalle, Kellerräumen, Treppenhaus, Lift, Reduit, Balkon und Terrasse.

LED-Einbauspots in Dusche, Küche und Eingang/Korridor.

Sicherungsautomaten in den Wohnungen. Genügend Steckdosen in allen Räumen. Lampenanschlüsse vorbereitet mit Steckklemmen an der Decke oder geschaltete Steckdosen.

Spiegelschrank mit Beleuchtung. Multimediasteckdose für TV, Radio, Internet im Wohnzimmer und WLAN im Gang.

Sonnerie mit Audio- und Video Gegensprechanlage und Türöffner.

Photovoltaik-Anlage auf Flachdach für Eigenstromerzeugung.

Heizungsanlagen

Die Wärmeabgabe in der Wohnung erfolgt über eine Fussbodenheizung. Heizung und Warmwassererzeugung mit umweltfreundlicher Erdsonden-Wärmepumpe.

Lüftungsanlagen

Kontrollierte Wohnungsbelüftung. Umluftabzugshaube mit Aktivkohlefilter über Kochstelle.

Sanitäranlagen

Sanitärapparate und Armaturen gemäss Plan und Sanitärliste.
Waschmaschine und Wärmepumpentumbler im wohnungsinternem Technik-Raum (Reduit).

Kücheneinrichtungen

Hochwertige Siemens Geräte oder gleichwertige Produkte (min. A-Label), Fronten mit Kunstharz-Oberflächen. Arbeitsplatte Granit.
Glasrückwandverkleidung.
Chromstahl-Spültrog mit Mischer. Glaskeramikkochfeld, Backofen hochliegend, Dampfgarer und Dampfabzug mit Umluftbetrieb.
Einbaukühlschrank mit innenliegendem Gefrierfach und Geschirrspüler.

Schreinerarbeiten

Garderobeneinbauten mit Putzschrank kunstharzbeschichtet, gemäss Plan. Zargentüren kunstharzbeschichtet.

Bodenbeläge

In Eingang, Wohn- und Esszimmer, Küche, Schlafräumen mit Eiche-Landhausdielen Parkett geklebt mit Holzsockel Höhe 40mm, weiss.
Im Badezimmer und Reduit, Feinsteinzeug-Plattenbeläge.

Sitzplätze, Balkone und Attika-Terrassen mit Feinsteinzeugplatten verlegt.

Wandbeläge

Alle Badezimmer raumhoch umlaufend mit Keramikplatten, im Bereich Apparate sowie Dusche und Badewanne. In allen Wohn- und Schlafräumen Abrieb, weiss gestrichen.

Deckenbeläge

In allen Wohnungen und im Treppenhaus Spritzputz. Farbe; Weiss.

Liftanlage

Personenaufzug, elektromechanisch. Kabine mit Fronteinstieg. Platz für Rollstuhl und Begleitperson.
Die Ausführung erfüllt die geltenden Normen und gesetzlichen Vorschriften.

Autoeinstellhalle

Aussenwände und Stützen in Stahlbeton, gestrichen.
Boden in Hartbeton oder Asphalt.
Kipptor mit automatischem Antrieb und Fernsteuerung.

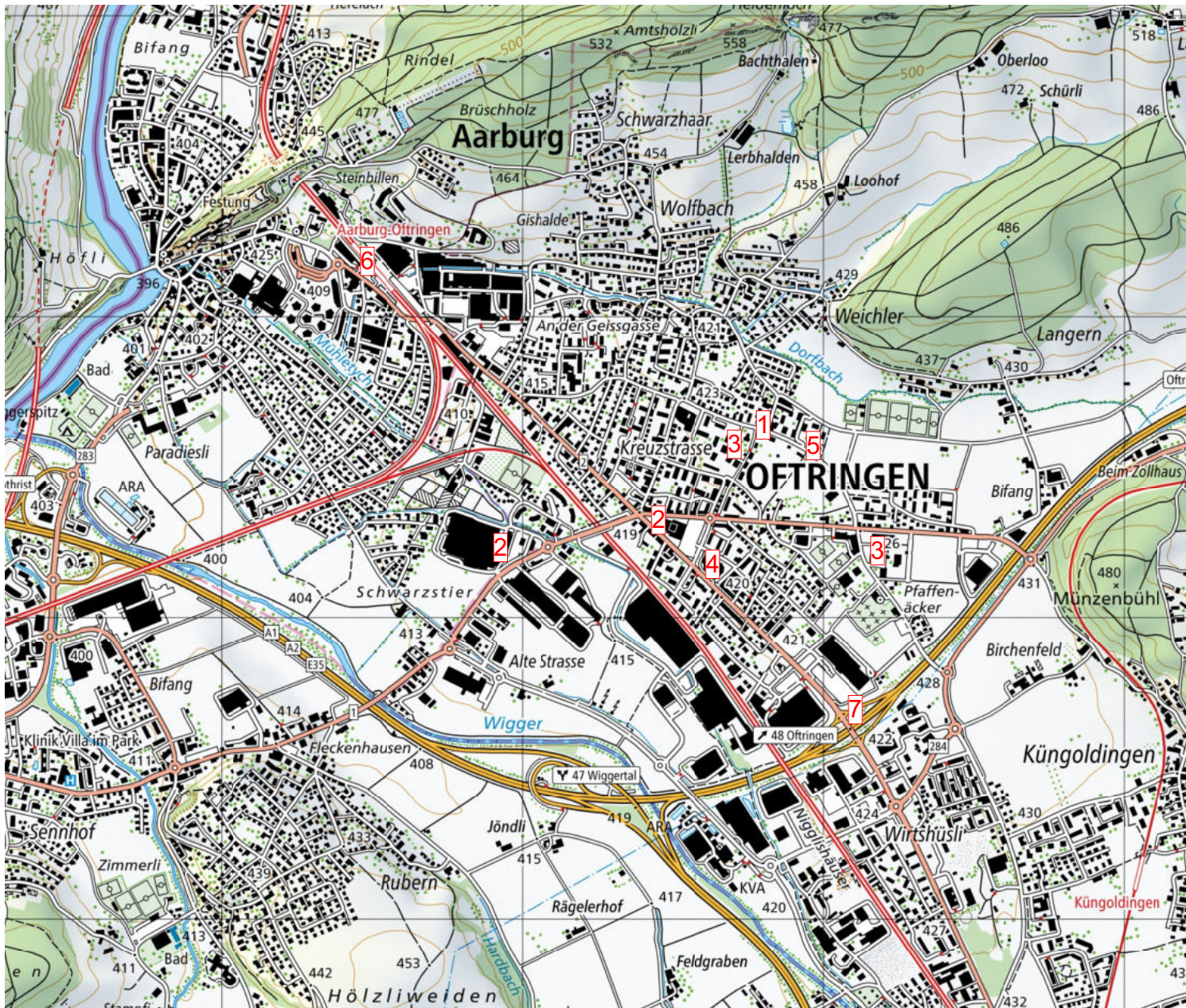
Umgebung

Interessante Umgebungs- und Gartengestaltung.

Bemerkungen

Sämtlichen Plänen, Zeichnungen oder Angaben dieses Prospektes können keinerlei Ansprüche abgeleitet werden. Ausführungsbedingte Änderungen und Anpassungen bleiben vorbehalten.

Rothrist 12.04.2023



Region

Olten - Zofingen

Ortsplan

1. Überbauung Oberfeld
2. Einkaufen
3. Schule/KIGA
4. Post
5. Bushaltestelle
6. Bahnhof SBB
7. Autobahn

Aecherligasse

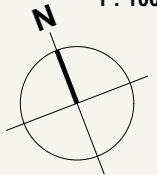
Neubau 2 MFH mit AEH
Aecherligasse, Oftringen



Situationsplan

Masstab

1 : 1000



Aecherligasse 2

Neubau 2 MFH mit AEH
Aecherligasse, Oftringen



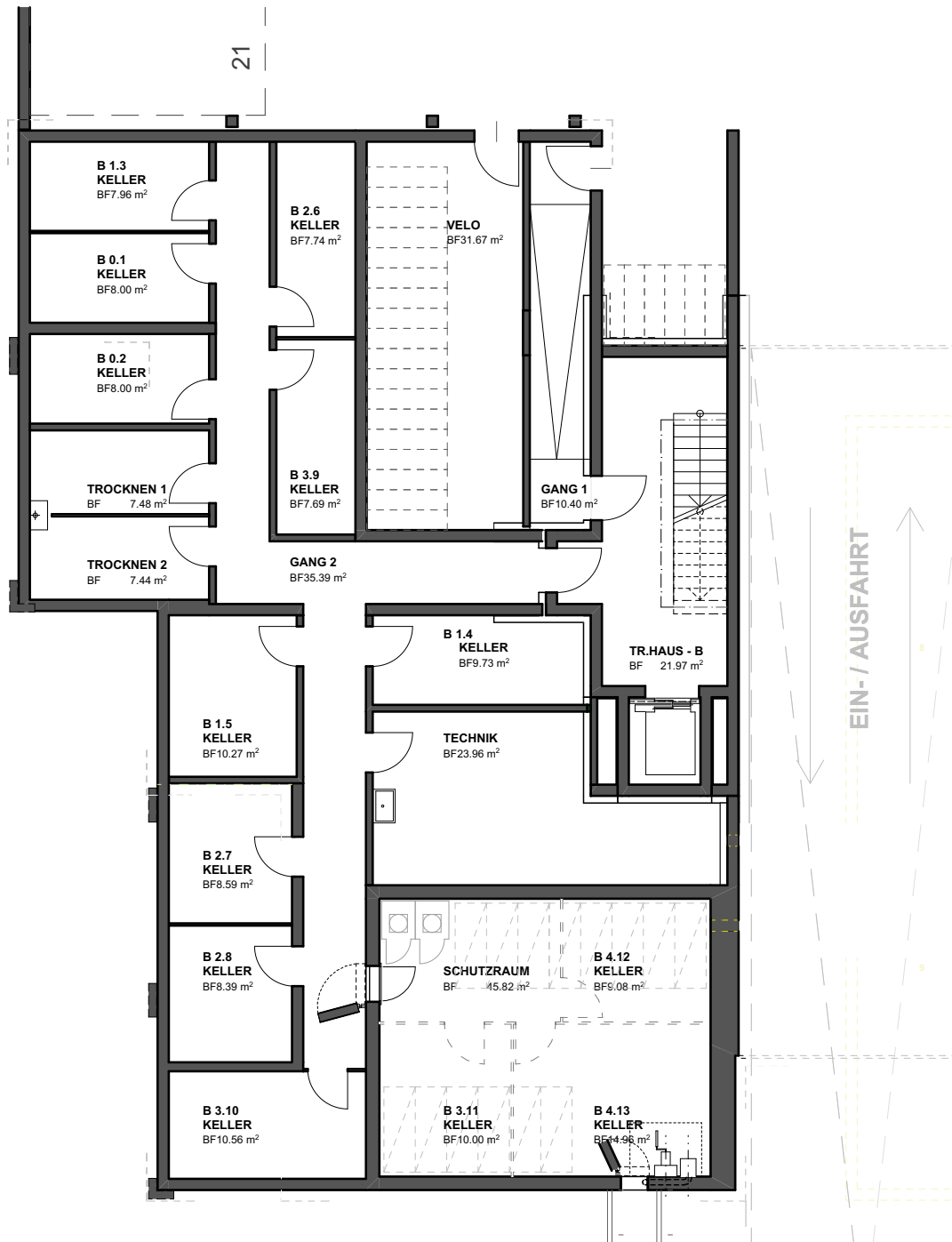
Autoeinstellhalle

Masstab

1 : 350

Aecherligasse 2

Neubau 2 MFH mit AEH
Aecherligasse, Oftringen



Attika	B 4.13		B 4.12
3. OG	B 3.11	B 3.10	B 3.9
2. OG	B 2.8	B 2.7	B 2.6
1. OG	B 1.5	B 1.4	B 1.3
EG	B 0.2		B 0.1
UG			

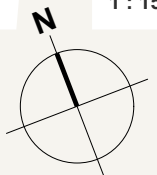
Untergeschoss

0 1 2 3 4 5 6 7 8 9m



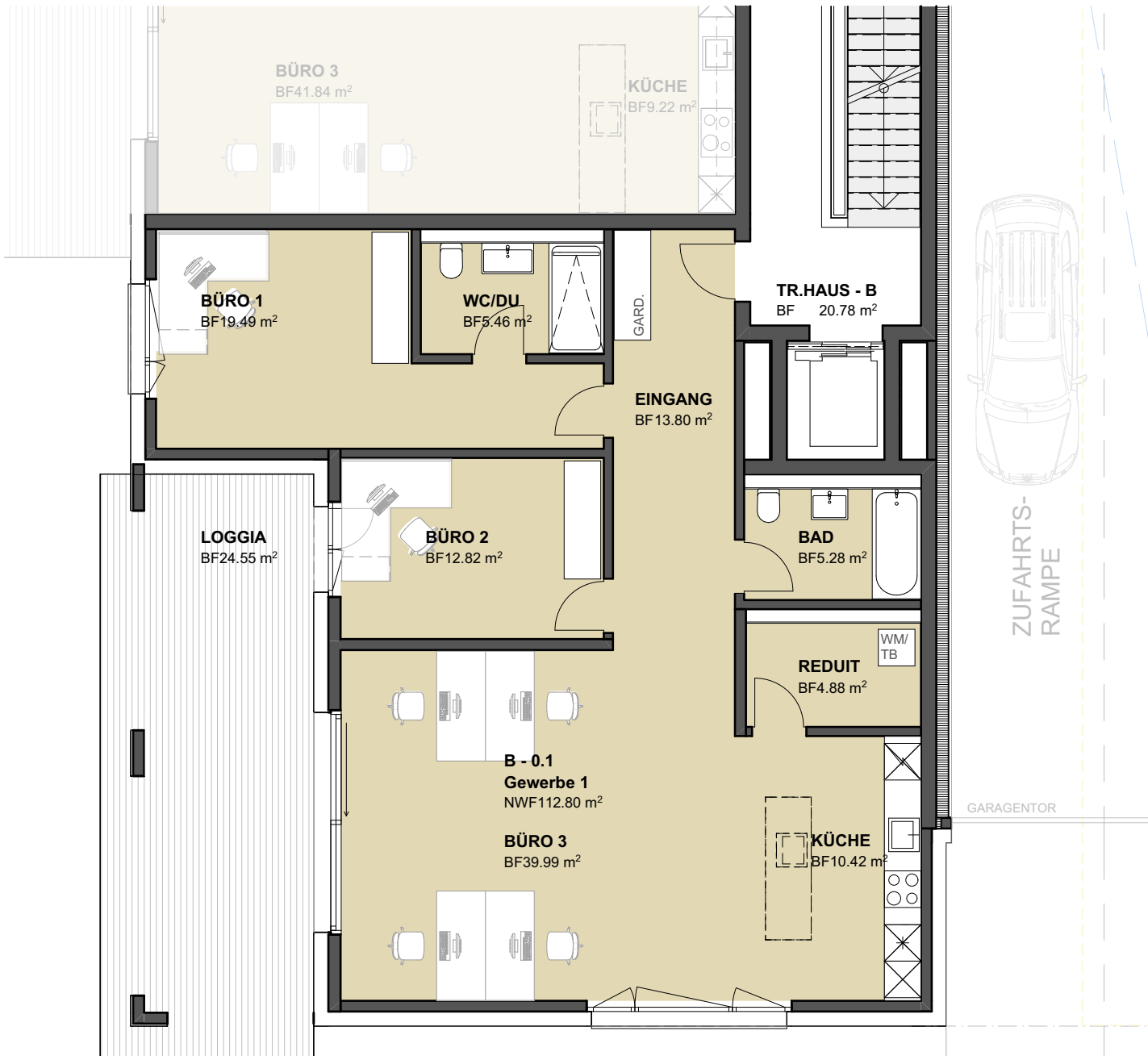
Massstab

1 : 150



B Aecherligasse 2

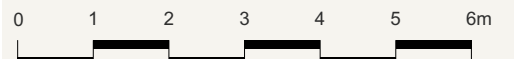
Neubau 2 MFH mit AEH
Aecherligasse, Oftringen



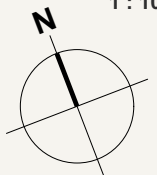
Attika	B 4.13		B 4.12
3. OG	B 3.11	B 3.10	B 3.9
2. OG	B 2.8	B 2.7	B 2.6
1. OG	B 1.5	B 1.4	B 1.3
EG	B 0.2		B 0.1
UG			

Gewerbe B 0.1 / evtl. Wohnung
Erdgeschoss | 3½ Zimmer

Nettowohnfläche 112.8 m²
Loggiafläche 24.5 m²



Masstab 1 : 100



B Aecherligasse 2

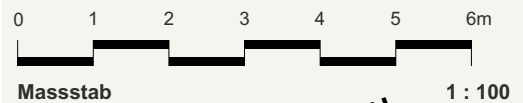
Neubau 2 MFH mit AEH
Aecherligasse, Oftringen



Attika	B 4.13		B 4.12
3. OG	B 3.11	B 3.10	B 3.9
2. OG	B 2.8	B 2.7	B 2.6
1. OG	B 1.5	B 1.4	B 1.3
EG	B 0.2		B 0.1
UG			

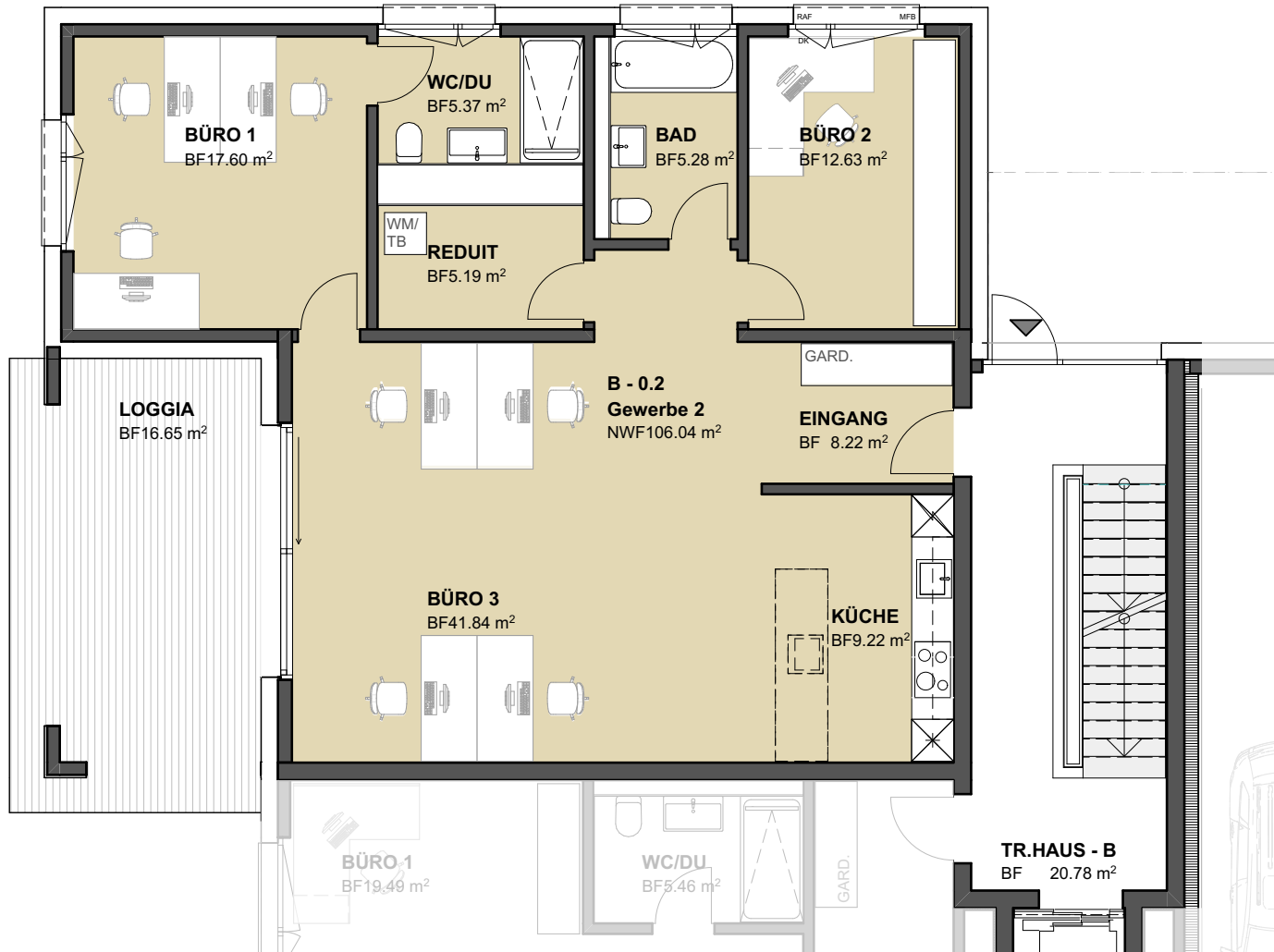
Gewerbe B 0.2 / evtl. Wohnung
Erdgeschoss | 3½ Zimmer

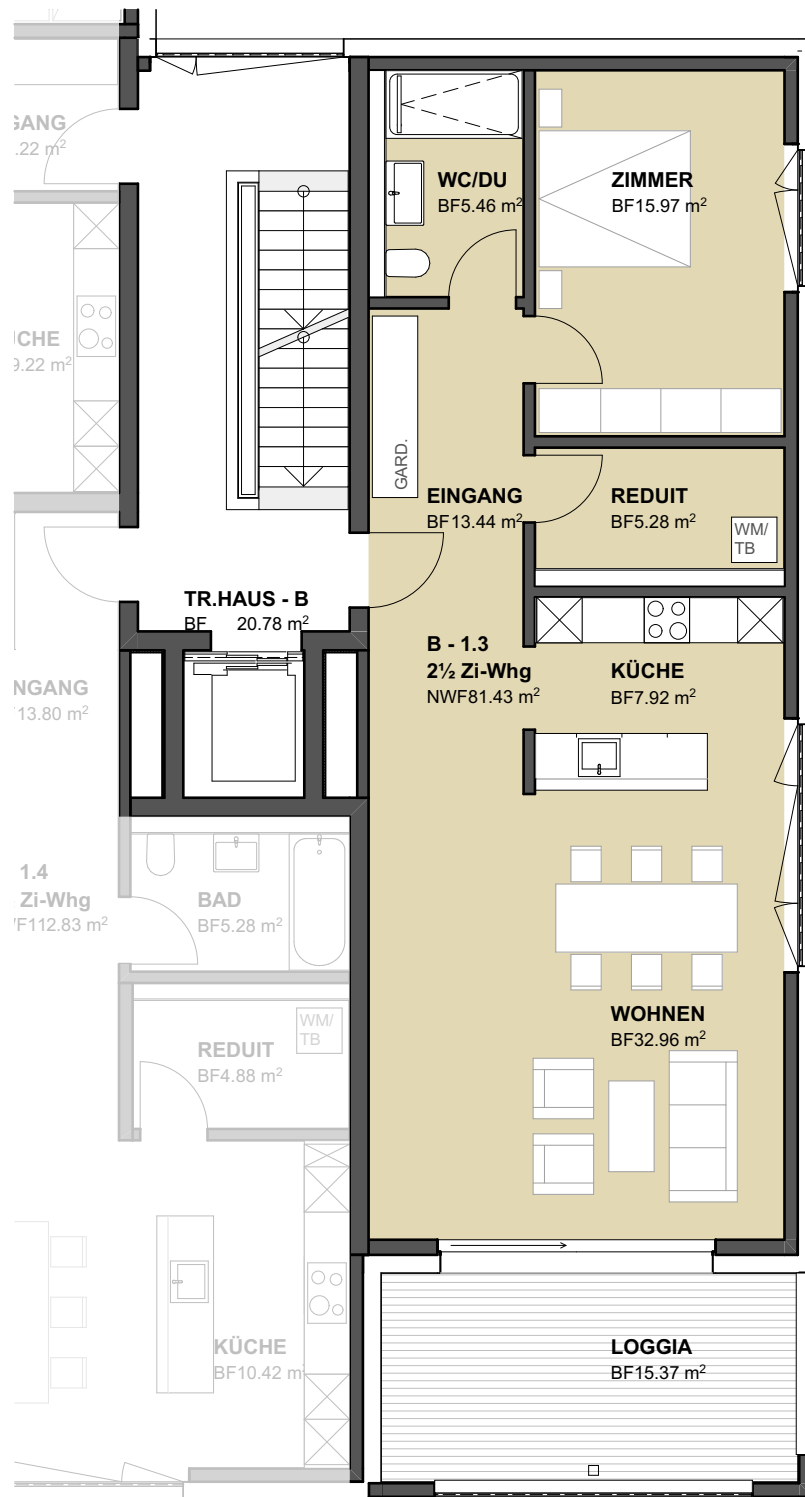
Nettowohnfläche 106.0 m²
Loggiafläche 16.6 m²



B Aecherligasse 2

Neubau 2 MFH mit AEH
Aecherligasse, Oftringen





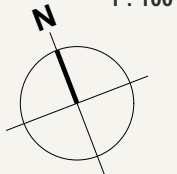
Attika	B 4.13		B 4.12
3. OG	B 3.11	B 3.10	B 3.9
2. OG	B 2.8	B 2.7	B 2.6
1. OG	B 1.5	B 1.4	B 1.3
EG	B 0.2		B 0.1
UG			

Wohnung B 1.3
1.Obergeschoss | 2 1/2 Zimmer

Nettowohnfläche 81.4 m²
Loggiafläche 15.3 m²



Masstab 1 : 100



B Aecherligasse 2

Neubau 2 MFH mit AEH
Aecherligasse, Oftringen



Attika	B 4.13		B 4.12
3. OG	B 3.11	B 3.10	B 3.9
2. OG	B 2.8	B 2.7	B 2.6
1. OG	B 1.5	B 1.4	B 1.3
EG	B 0.2		B 0.1
UG			

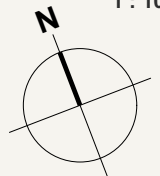
Wohnung B 1.4

1.Obergeschoss | 3½ Zimmer

Nettowohnfläche 112.8 m²
 Loggiafläche 24.5 m²



Masstab 1 : 100



B Aecherligasse 2

Neubau 2 MFH mit AEH
 Aecherligasse, Oftringen



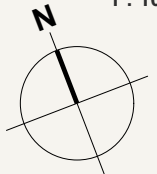
Attika	B 4.13	B 4.12	
3. OG	B 3.11	B 3.10	B 3.9
2. OG	B 2.8	B 2.7	B 2.6
1. OG	B 1.5	B 1.4	B 1.3
EG	B 0.2	B 0.1	
UG			

Wohnung B 1.5
1.Obergeschoss | 3½ Zimmer

Nettowoohnfläche 106.0 m²
Loggiafläche 16.6 m²

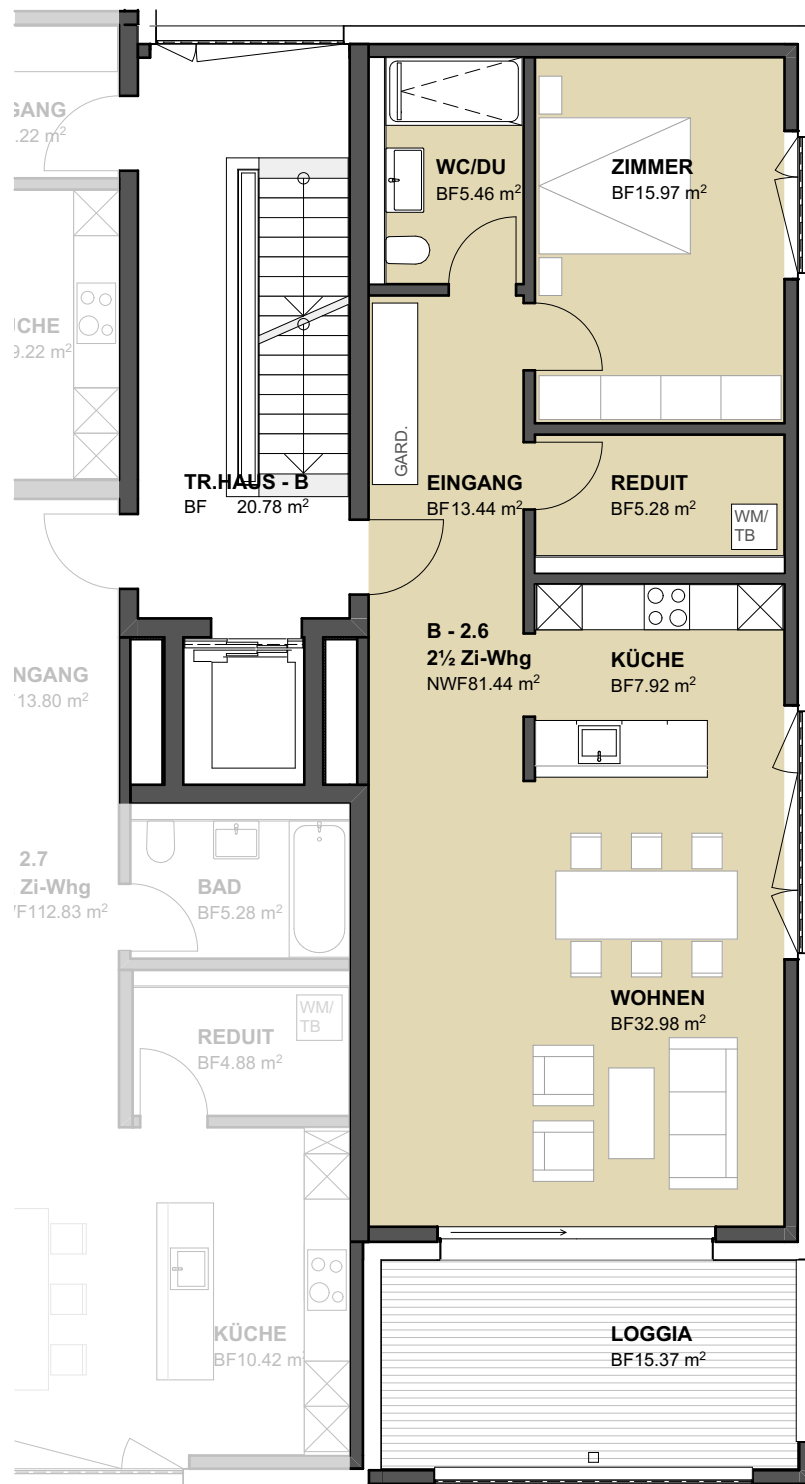


Masstab 1 : 100



B Aecherligasse 2

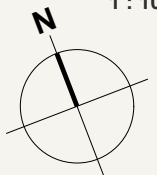
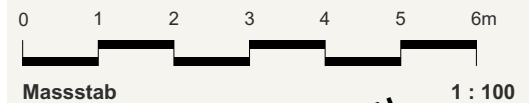
Neubau 2 MFH mit AEH
Aecherligasse, Oftringen



Attika	B 4.13		B 4.12
3. OG	B 3.11	B 3.10	B 3.9
2. OG	B 2.8	B 2.7	B 2.6
1. OG	B 1.5	B 1.4	B 1.3
EG	B 0.2		B 0.1
UG			

Wohnung B 2.6 2.Obergeschoss | 2½ Zimmer

Nettowoohnfläche 81.4 m²
Loggiafläche 15.3 m²



B Aecherligasse 2

Neubau 2 MFH mit AEH
Aecherligasse, Oftringen



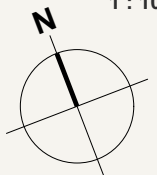
Attika	B 4.13		B 4.12
3. OG	B 3.11	B 3.10	B 3.9
2. OG	B 2.8	B 2.7	B 2.6
1. OG	B 1.5	B 1.4	B 1.3
EG	B 0.2		B 0.1
UG			

Wohnung B 2.7
2.Obergeschoss | 3½ Zimmer

Nettowohnfläche 112.8 m²
Loggiafläche 24.5 m²



Masstab 1 : 100



B Aecherligasse 2

Neubau 2 MFH mit AEH
Aecherligasse, Oftringen



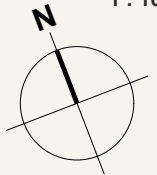
Attika	B 4.13		B 4.12
3. OG	B 3.11	B 3.10	B 3.9
2. OG	B 2.8	B 2.7	B 2.6
1. OG	B 1.5	B 1.4	B 1.3
EG	B 0.2		B 0.1
UG			

Wohnung B 2.8
2.Obergeschoss | 3½ Zimmer

Nettowohnfläche 106.0 m²
Loggiafläche 16.6 m²

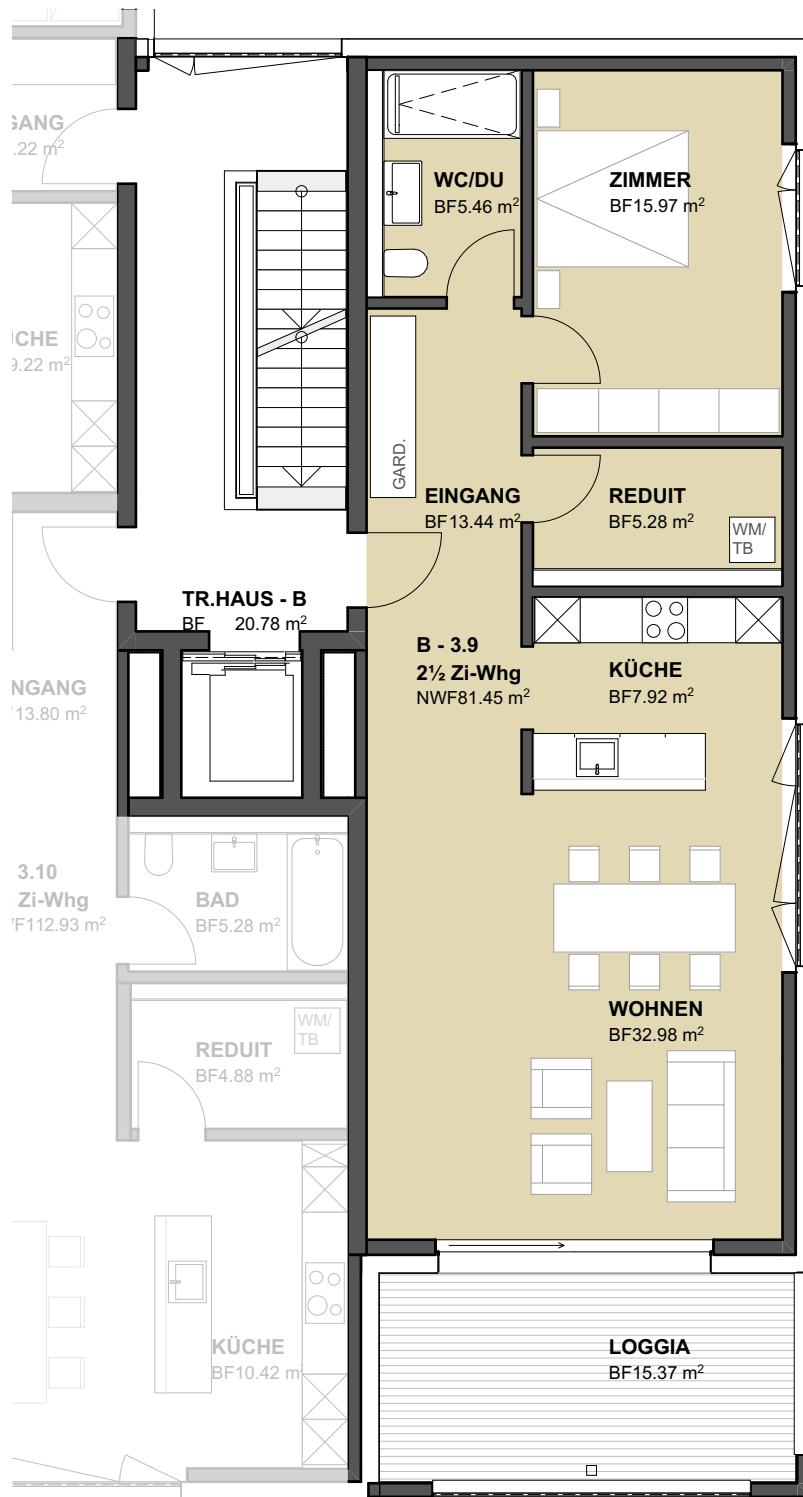


Masstab 1 : 100



B Aecherligasse 2

Neubau 2 MFH mit AEH
Aecherligasse, Oftringen



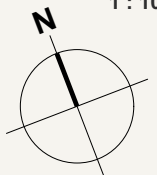
Attika	B 4.13		B 4.12
3. OG	B 3.11	B 3.10	B 3.9
2. OG	B 2.8	B 2.7	B 2.6
1. OG	B 1.5	B 1.4	B 1.3
EG	B 0.2		B 0.1
UG			

Wohnung B 3.9
3.Obergeschoss | 2½ Zimmer

Nettowohnfläche 81.4 m²
Loggiafläche 15.3 m²

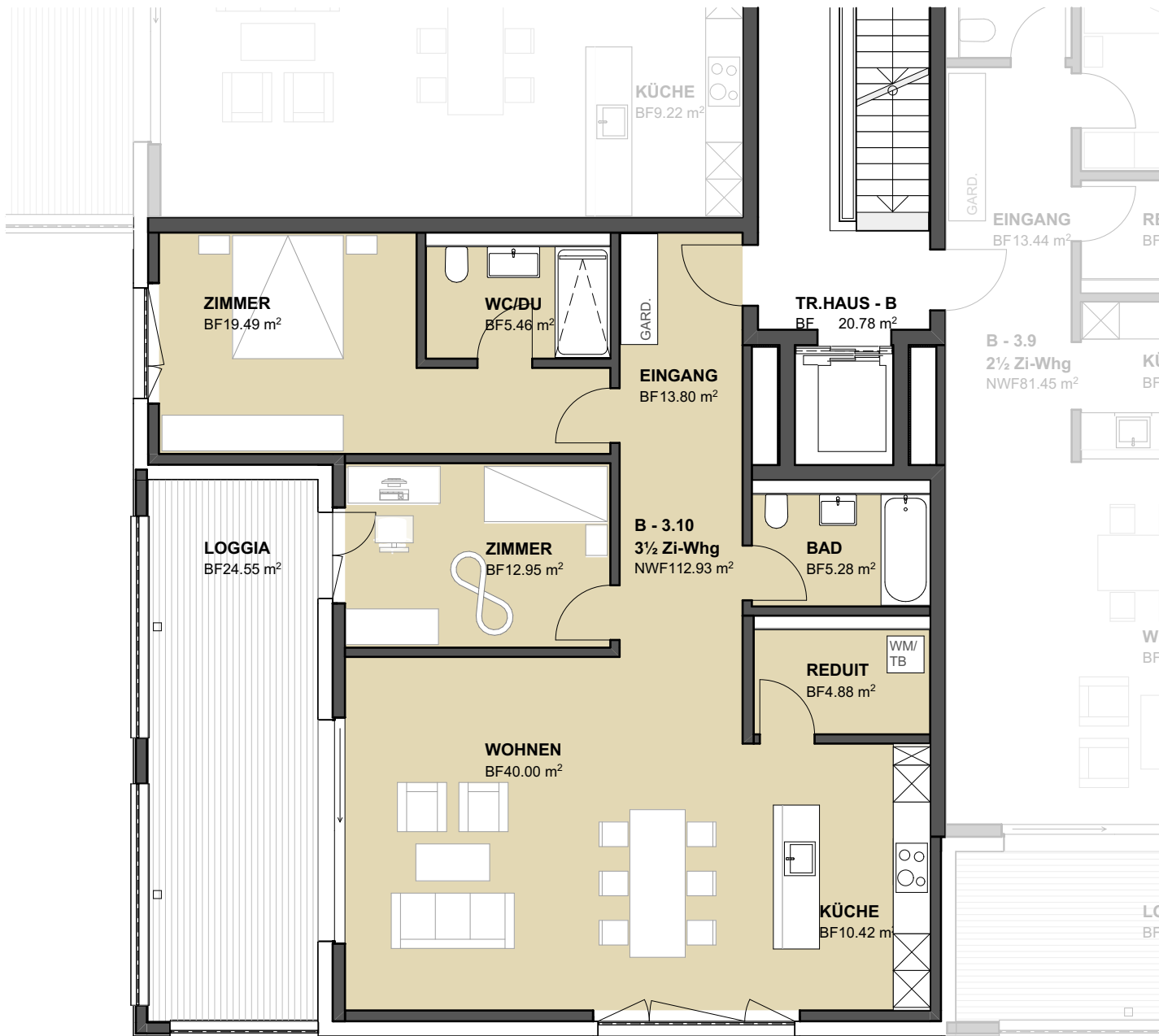


Masstab 1 : 100



B Aecherligasse 2

Neubau 2 MFH mit AEH
Aecherligasse, Oftringen



Attika	B 4.13	B 4.12	
3. OG	B 3.11	B 3.10	B 3.9
2. OG	B 2.8	B 2.7	B 2.6
1. OG	B 1.5	B 1.4	B 1.3
EG	B 0.2		B 0.1
UG			

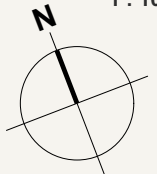
Wohnung B 3.10

2.Obergeschoss | 3½ Zimmer

Nettowohnfläche 112.8 m²
 Loggiafläche 24.5 m²



Masstab 1 : 100



B Aecherligasse 2

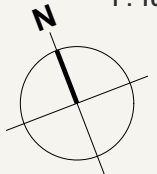
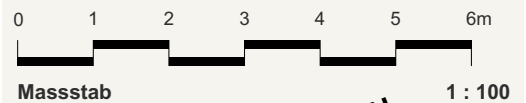
Neubau 2 MFH mit AEH
 Aecherligasse, Oftringen



Attika	B 4.13	B 4.12	
3. OG	B 3.11	B 3.10	B 3.9
2. OG	B 2.8	B 2.7	B 2.6
1. OG	B 1.5	B 1.4	B 1.3
EG	B 0.2		B 0.1
UG			

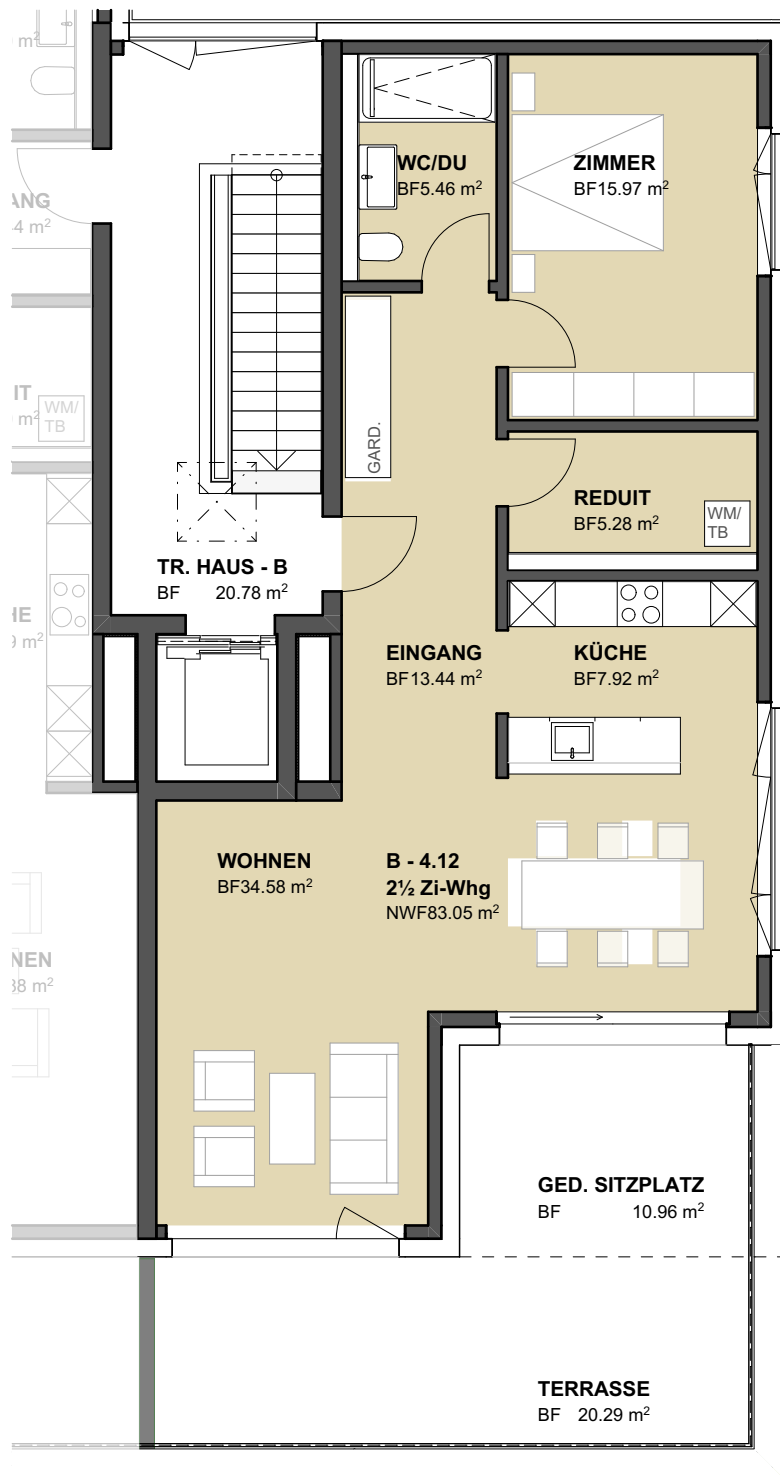
Wohnung B 3.11
3.Obergeschoss | 3½ Zimmer

Nettowohnfläche 106.0 m²
Loggiafläche 16.6 m²



B Aecherligasse 2

Neubau 2 MFH mit AEH
Aecherligasse, Oftringen



Attika	B 4.13		B 4.12
3. OG	B 3.11	B 3.10	B 3.9
2. OG	B 2.8	B 2.7	B 2.6
1. OG	B 1.5	B 1.4	B 1.3
EG	B 0.2		B 0.1
UG			

Wohnung B 4.12

Attikageschoss | 2½ Zimmer

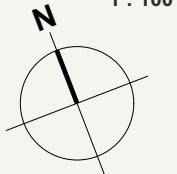
Nettowohnfläche 83.0 m²

Ged.Sitzplatzfläche 10.9 m²

Terrassenfläche 20.2 m²



Masstab 1 : 100



B Aecherligasse 2

Neubau 2 MFH mit AEH
Aecherligasse, Oftringen



Attika	B 4.13	B 4.12	
3. OG	B 3.11	B 3.10	B 3.9
2. OG	B 2.8	B 2.7	B 2.6
1. OG	B 1.5	B 1.4	B 1.3
EG	B 0.2	B 0.1	
UG			

Wohnung B 4.13

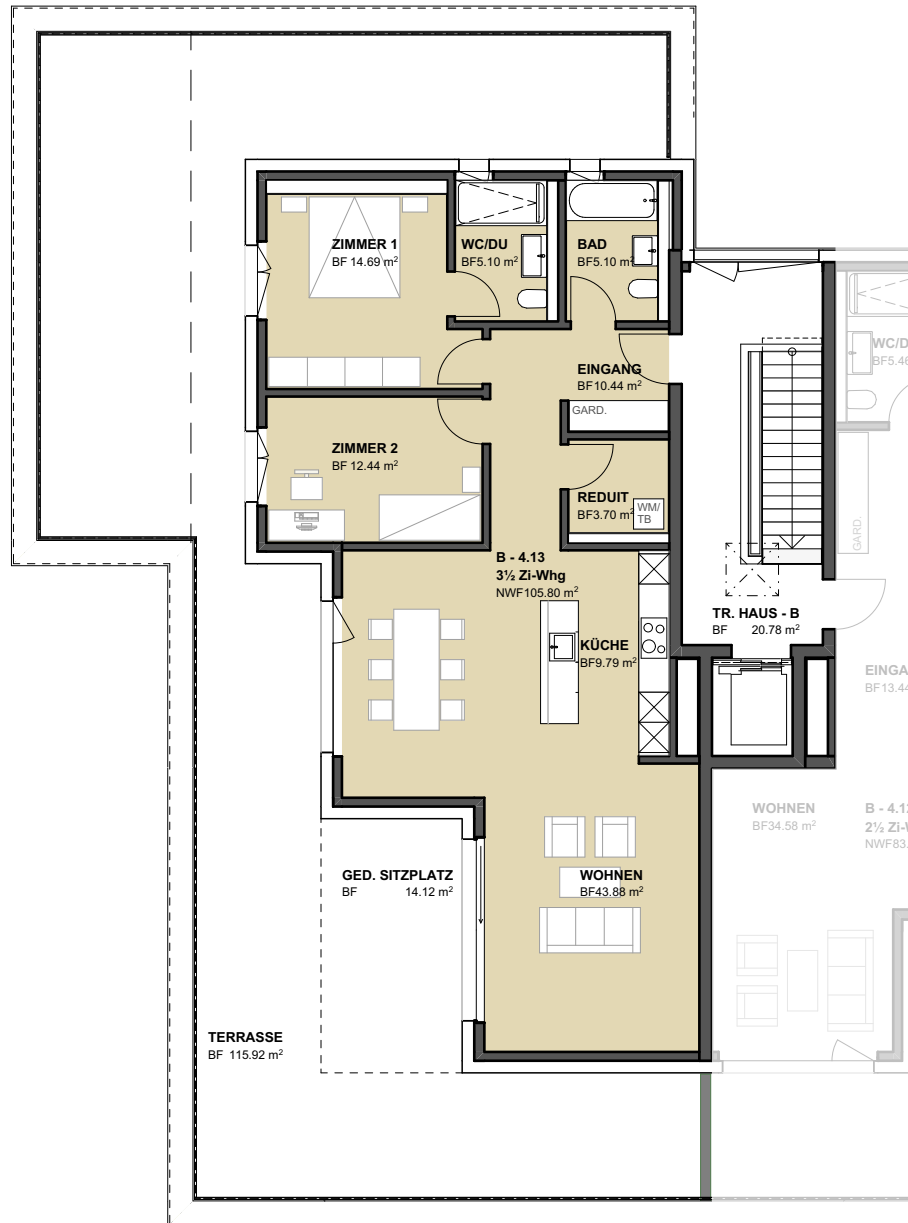
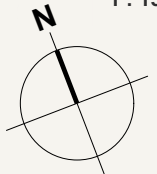
Attikageschoss | 3½ Zimmer

Nettowohnfläche	105.8 m ²
Ged.Sitzplatzfläche	14.1 m ²
Terrassenfläche	115.9 m ²

0 1 2 3 4 5 6 7 8 9m

Masstab

1 : 150



B Aecherligasse 2

Neubau 2 MFH mit AEH
Aecherligasse, Oftringen



Schnitt

Masstab

1 : 150

B Aecherligasse 2

Neubau 2 MFH mit AEH
Aecherligasse, Oftringen



Nord - Fassade



Ost - Fassade



Süd - Fassade



West - Fassade



Fassaden

Masstab

1 : 350

B Aecherligasse 2

Neubau 2 MFH mit AEH
Aecherligasse, Oftringen