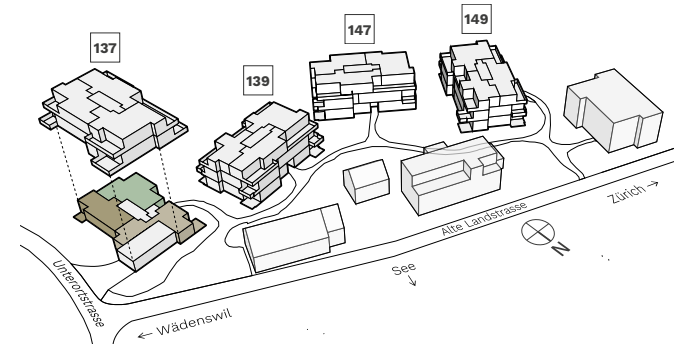


# MEILI BACH

NAH.  
ERHOLUNG.  
AM SEE.

HAUS 1, ALTE LANDSTRASSE 137, 8804 AU  
ERDGESCHOSS



## 4.5-ZIMMER-WOHNUNG

Whg.-Nr.	01-0003
Wohnfläche	113.7 m <sup>2</sup>
Loggia	13.8 m <sup>2</sup>

## 3.5-ZIMMER-WOHNUNG

Whg.-Nr.	01-0002
Wohnfläche	92.3 m <sup>2</sup>
Loggia	12.8 m <sup>2</sup>

## 3.5-ZIMMER-WOHNUNG

Whg.-Nr.	01-0001
Wohnfläche	95.5 m <sup>2</sup>
Loggia	12.8 m <sup>2</sup>

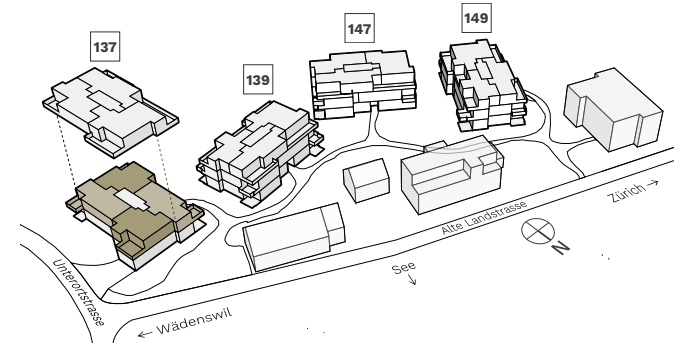


Dieses Grundrissblatt hat lediglich informativen Charakter. Bautechnische und ausführungsbefindliche Änderungen und Anpassungen sowie Materialwechsel und Auflagen aus der Baubewilligung bleiben ausdrücklich vorbehalten.

# MEILI BACH

NAH.  
ERHOLUNG.  
AM SEE.

HAUS 1, ALTE LANDSTRASSE 137, 8804 AU  
1. OBERGESCHOSS



### 3.5-ZIMMER-WOHNUNG

Whg.-Nr.	01-0104
Wohnfläche	95.6 m <sup>2</sup>
Loggia	13.7 m <sup>2</sup>

### 3.5-ZIMMER-WOHNUNG

Whg.-Nr.	01-0103
Wohnfläche	92.3 m <sup>2</sup>
Loggia	12.7 m <sup>2</sup>



### 3.5-ZIMMER-WOHNUNG

Whg.-Nr.	01-0101
Wohnfläche	92.3 m <sup>2</sup>
Loggia	12.7 m <sup>2</sup>

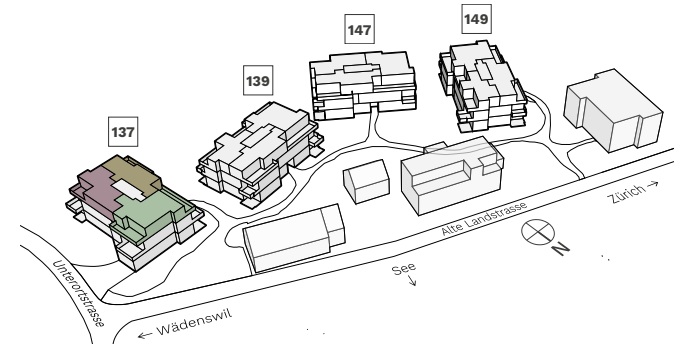
### 3.5-ZIMMER-WOHNUNG

Whg.-Nr.	01-0102
Wohnfläche	91.5 m <sup>2</sup>
Loggia	23.1 m <sup>2</sup>



Dieses Grundrissblatt hat lediglich informativen Charakter. Bautechnische und ausführungsbefindliche Änderungen und Anpassungen sowie Materialwechsel und Auflagen aus der Baubewilligung bleiben ausdrücklich vorbehalten.

HAUS 1, ALTE LANDSTRASSE 137, 8804 AU  
ATTIKAGESCHOSS



3.5-ZIMMER-WOHNUNG

Whg.-Nr.	01-0203
Wohnfläche	93.5 m <sup>2</sup>
Terrasse	27.0 m <sup>2</sup>

2.5-ZIMMER-WOHNUNG

Whg.-Nr.	01-0202
Wohnfläche	75.5 m <sup>2</sup>
Terrassen	38.5 m <sup>2</sup>



4.5-ZIMMER-WOHNUNG

Whg.-Nr.	01-0201
Wohnfläche	111.3 m <sup>2</sup>
Terrassen	63.6 m <sup>2</sup>

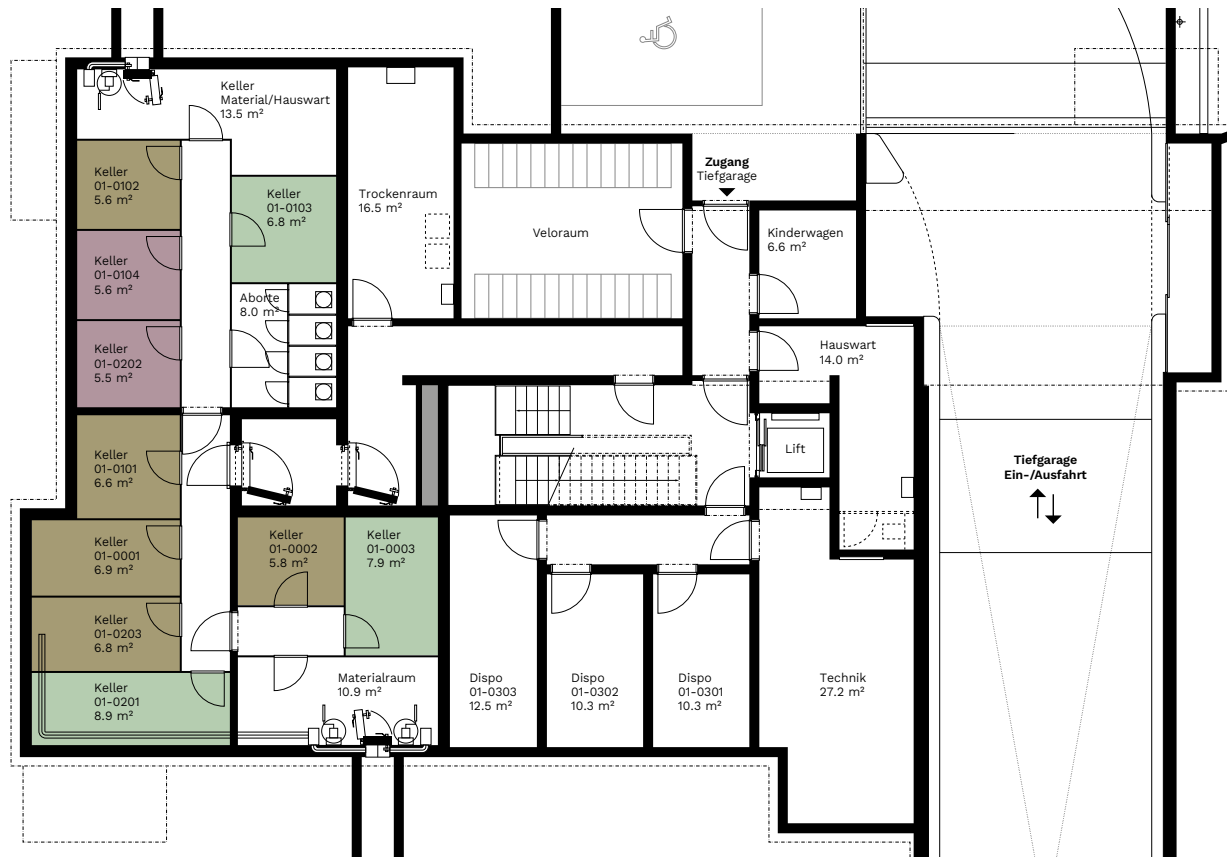
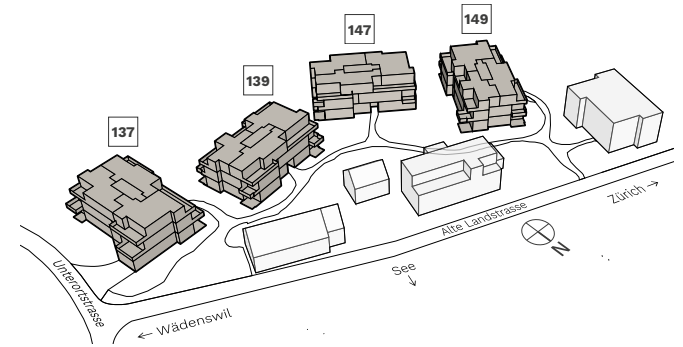


# MEILI BACH

NAH.  
ERHOLUNG.  
AM SEE.

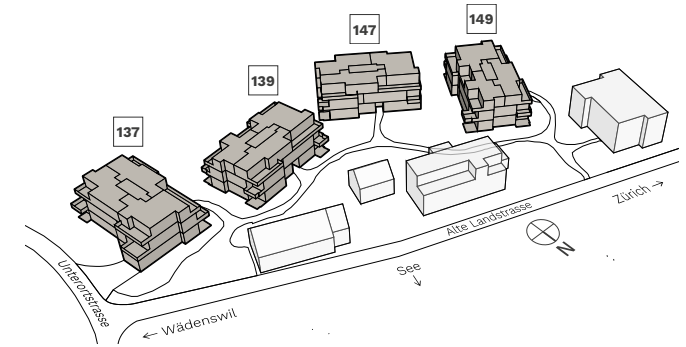
HAUS 1, ALTE LANDSTRASSE 137, 8804 AU  
UNTERGESCHOSS

KELLERZUTEILUNG



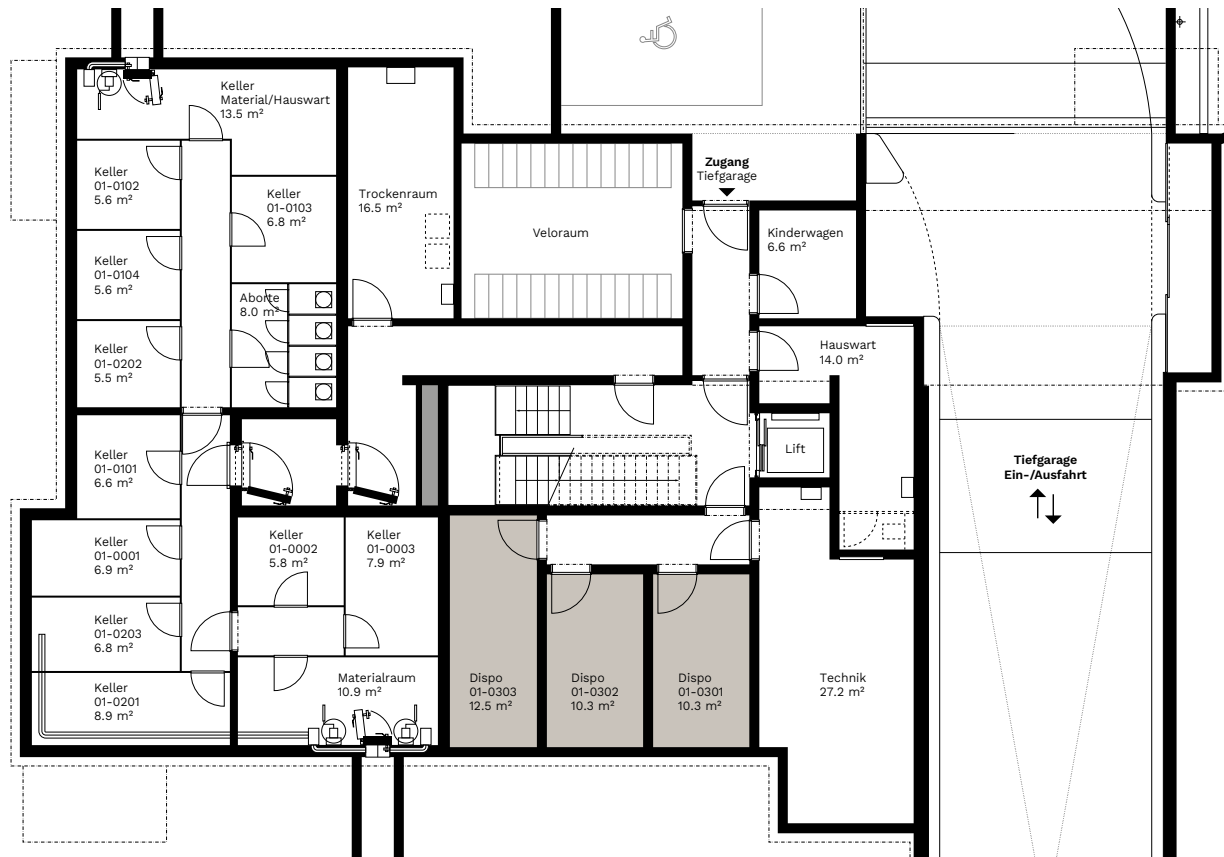
Dieses Grundrissblatt hat lediglich informativen Charakter. Bautechnische und ausführungsbedingte Änderungen und Anpassungen sowie Materialwechsel und Auflagen aus der Baubewilligung bleiben ausdrücklich vorbehalten.

HAUS 1, ALTE LANDSTRASSE 137, 8804 AU  
**UNTERGESCHOSS**



**DISPORÄUME**

Nr.	01-0301
Fläche	10.3 m <sup>2</sup>
Nr.	01-0302
Fläche	10.3 m <sup>2</sup>
Nr.	01-0303
Fläche	12.5 m <sup>2</sup>

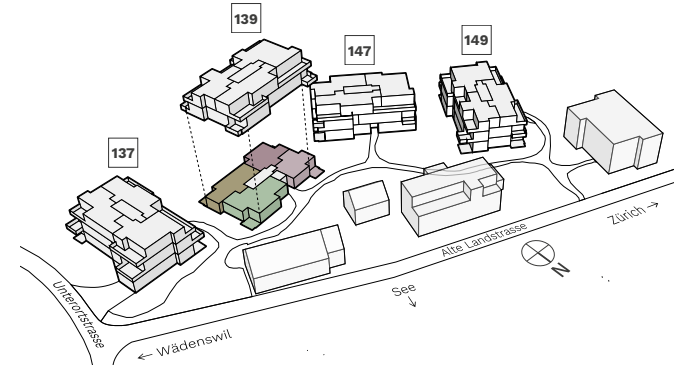


Dieses Grundrissblatt hat lediglich informativen Charakter. Bautechnische und ausführungsbedingte Änderungen und Anpassungen sowie Materialwechsel und Auflagen aus der Baubewilligung bleiben ausdrücklich vorbehalten.

# MEILI BACH

NAH.  
ERHOLUNG.  
AM SEE.

HAUS 2, ALTE LANDSTRASSE 139, 8804 AU  
ERDGESCHOSS



### 3.5-ZIMMER-WOHNUNG

Whg.-Nr.	02-0002
Wohnfläche	92.3 m <sup>2</sup>
Loggia	12.8 m <sup>2</sup>

### 4.5-ZIMMER-WOHNUNG

Whg.-Nr.	02-0001
Wohnfläche	115.0 m <sup>2</sup>
Loggia	13.8 m <sup>2</sup>

### 2.5-ZIMMER-WOHNUNG

Whg.-Nr.	02-0003
Wohnfläche	81.2 m <sup>2</sup>
Loggia	13.8 m <sup>2</sup>

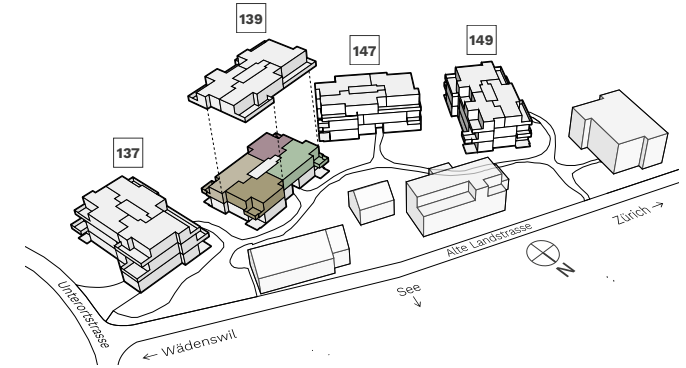
### 2.5-ZIMMER-WOHNUNG

Whg.-Nr.	02-0004
Wohnfläche	72.3 m <sup>2</sup>
Loggia	12.8 m <sup>2</sup>



Dieses Grundrissblatt hat lediglich informativen Charakter. Bautechnische und ausführungsbefindliche Änderungen und Anpassungen sowie Materialwechsel und Auf-lagen aus der Baubewilligung bleiben ausdrücklich vorbehalten.

HAUS 2, ALTE LANDSTRASSE 139, 8804 AU  
1. OBERGESCHOSS



3.5-ZIMMER-WOHNUNG

Whg.-Nr.	02-0102
Wohnfläche	92.3 m <sup>2</sup>
Loggia	12.7 m <sup>2</sup>

3.5-ZIMMER-WOHNUNG

Whg.-Nr.	02-0101
Wohnfläche	95.7 m <sup>2</sup>
Loggia	13.6 m <sup>2</sup>

2.5-ZIMMER-WOHNUNG

Whg.-Nr.	02-0103
Wohnfläche	81.2 m <sup>2</sup>
Loggia	13.6 m <sup>2</sup>

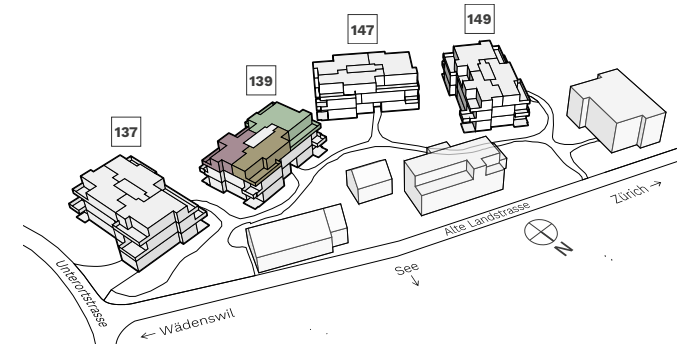
4.5-ZIMMER-WOHNUNG

Whg.-Nr.	02-0104
Wohnfläche	107.1 m <sup>2</sup>
Loggia	12.7 m <sup>2</sup>



Dieses Grundrissblatt hat lediglich informativen Charakter. Bautechnische und ausführungsbefindliche Änderungen und Anpassungen sowie Materialwechsel und Auf-lagen aus der Baubewilligung bleiben ausdrücklich vorbehalten.

HAUS 2, ALTE LANDSTRASSE 139, 8804 AU  
ATTIKAGESCHOSS



2.5-ZIMMER-WOHNUNG

Whg.-Nr.	02-0202
Wohnfläche	75.6 m <sup>2</sup>
Terrassen	38.5 m <sup>2</sup>

3.5-ZIMMER-WOHNUNG

Whg.-Nr.	02-0201
Wohnfläche	93.4 m <sup>2</sup>
Terrasse	27.0 m <sup>2</sup>



4.5-ZIMMER-WOHNUNG

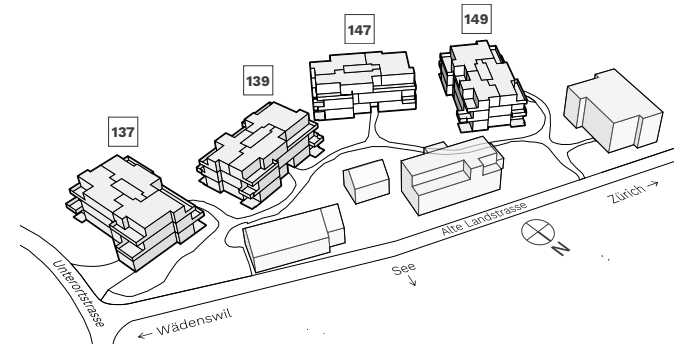
Whg.-Nr.	02-0203
Wohnfläche	112.9 m <sup>2</sup>
Terrassen	64.1 m <sup>2</sup>



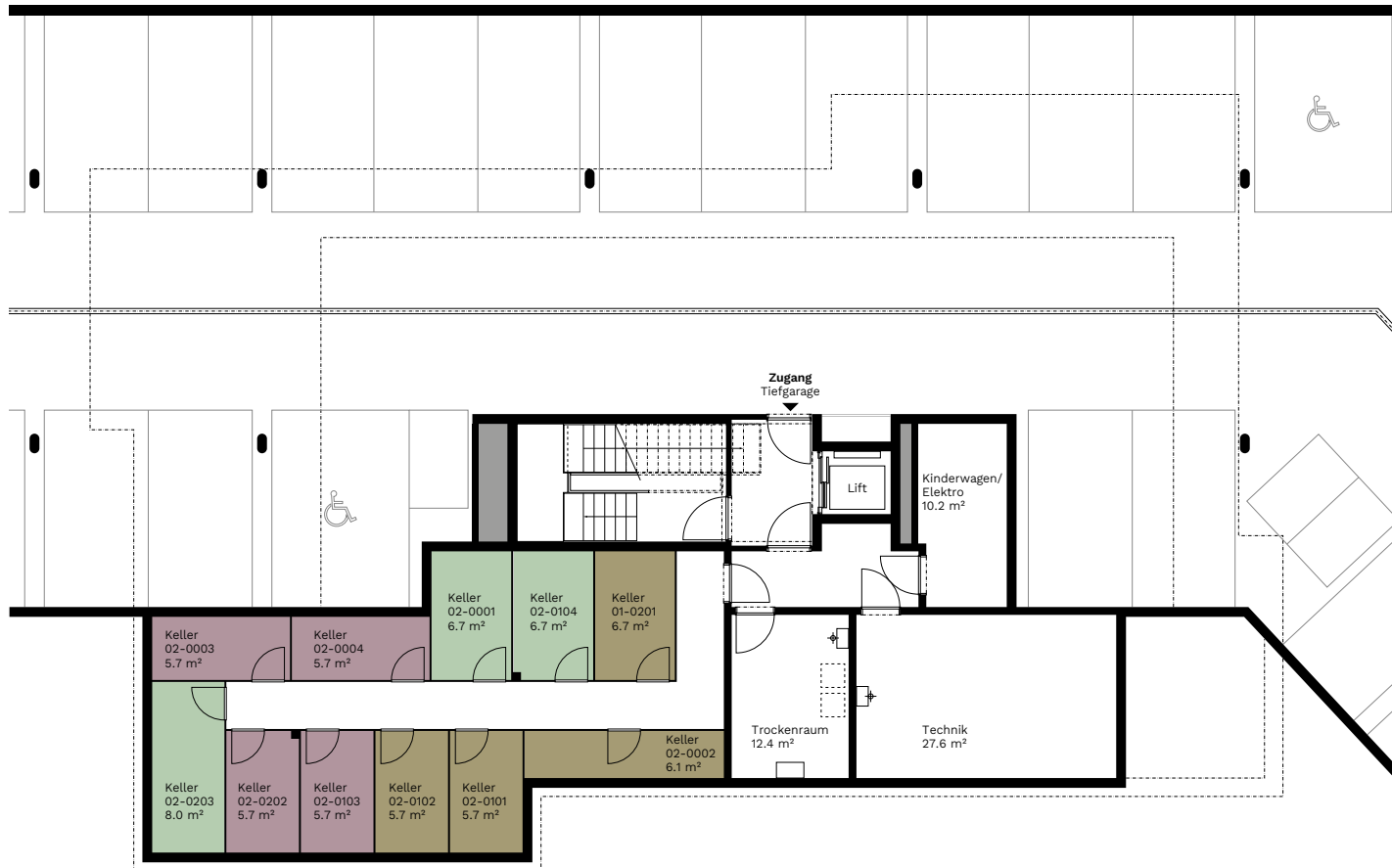


HAUS 2, ALTE LANDSTRASSE 139, 8804 AU  
UNTERGESCHOSS

MEILI  
BACH  
NAH.  
ERHOLUNG.  
AM SEE.



KELLERZUTEILUNG

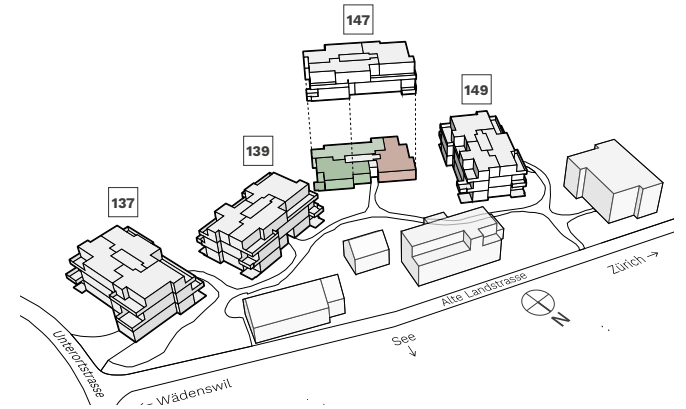


Dieses Grundrissblatt hat lediglich informativen Charakter. Bautechnische und ausführungsbedingte Änderungen und Anpassungen sowie Materialwechsel und Auflagen aus der Baubewilligung bleiben ausdrücklich vorbehalten.

# MEILI BACH

NAH.  
ERHOLUNG.  
AM SEE.

HAUS 3, ALTE LANDSTRASSE 147, 8804 AU  
ERDGESCHOSS



## 4.5-ZIMMER-WOHNUNG

Whg.-Nr.	03-0002
Wohnfläche	122.9 m <sup>2</sup>
Loggia	12.8 m <sup>2</sup>

## 4.5-ZIMMER-WOHNUNG

Whg.-Nr.	03-0001
Wohnfläche	114.9 m <sup>2</sup>
Loggia	13.8 m <sup>2</sup>



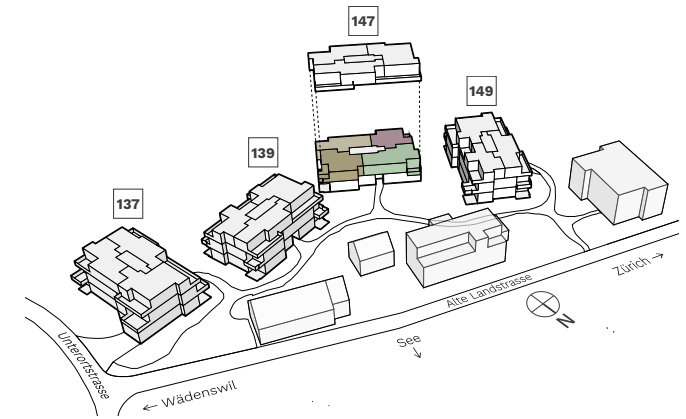
## 5.5-ZIMMER-WOHNUNG

Whg.-Nr.	03-0003
Wohnfläche	127.6 m <sup>2</sup>
Loggia	13.8 m <sup>2</sup>



Dieses Grundrissblatt hat lediglich informativen Charakter. Bautechnische und ausführungsbefindliche Änderungen und Anpassungen sowie Materialwechsel und Auf-lagen aus der Baubewilligung bleiben ausdrücklich vorbehalten.

HAUS 3, ALTE LANDSTRASSE 147, 8804 AU  
1. OBERGESCHOSS



3.5-ZIMMER-WOHNUNG

Whg.-Nr.	03-0102
Wohnfläche	92.2 m <sup>2</sup>
Loggia	12.7 m <sup>2</sup>

3.5-ZIMMER-WOHNUNG

Whg.-Nr.	03-0101
Wohnfläche	95.7 m <sup>2</sup>
Loggia	13.7 m <sup>2</sup>



2.5-ZIMMER-WOHNUNG

Whg.-Nr.	03-0103
Wohnfläche	81.1 m <sup>2</sup>
Loggia	13.6 m <sup>2</sup>

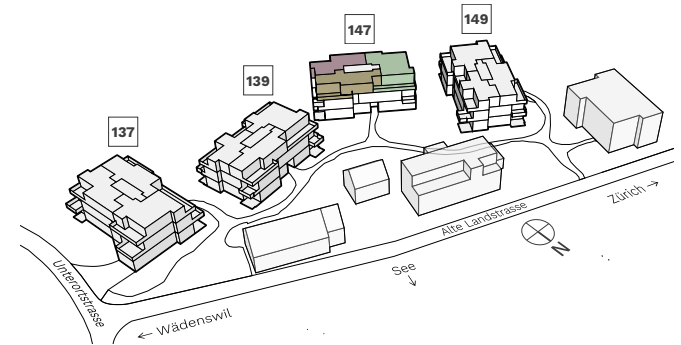
4.5-ZIMMER-WOHNUNG

Whg.-Nr.	03-0104
Wohnfläche	107.1 m <sup>2</sup>
Loggia	12.7 m <sup>2</sup>



Dieses Grundrissblatt hat lediglich informativen Charakter. Bautechnische und ausführungsbedingte Änderungen und Anpassungen sowie Materialwechsel und Auflagen aus der Baubewilligung bleiben ausdrücklich vorbehalten.

HAUS 3, ALTE LANDSTRASSE 147, 8804 AU  
ATTIKAGESCHOSS



2.5-ZIMMER-WOHNUNG

Whg.-Nr.	03-0202
Wohnfläche	75.7 m <sup>2</sup>
Terrassen	38.4 m <sup>2</sup>

3.5-ZIMMER-WOHNUNG

Whg.-Nr.	03-0201
Wohnfläche	93.5 m <sup>2</sup>
Terrasse	27.0 m <sup>2</sup>

4.5-ZIMMER-WOHNUNG

Whg.-Nr.	03-0203
Wohnfläche	112.9 m <sup>2</sup>
Terrassen	64.1 m <sup>2</sup>



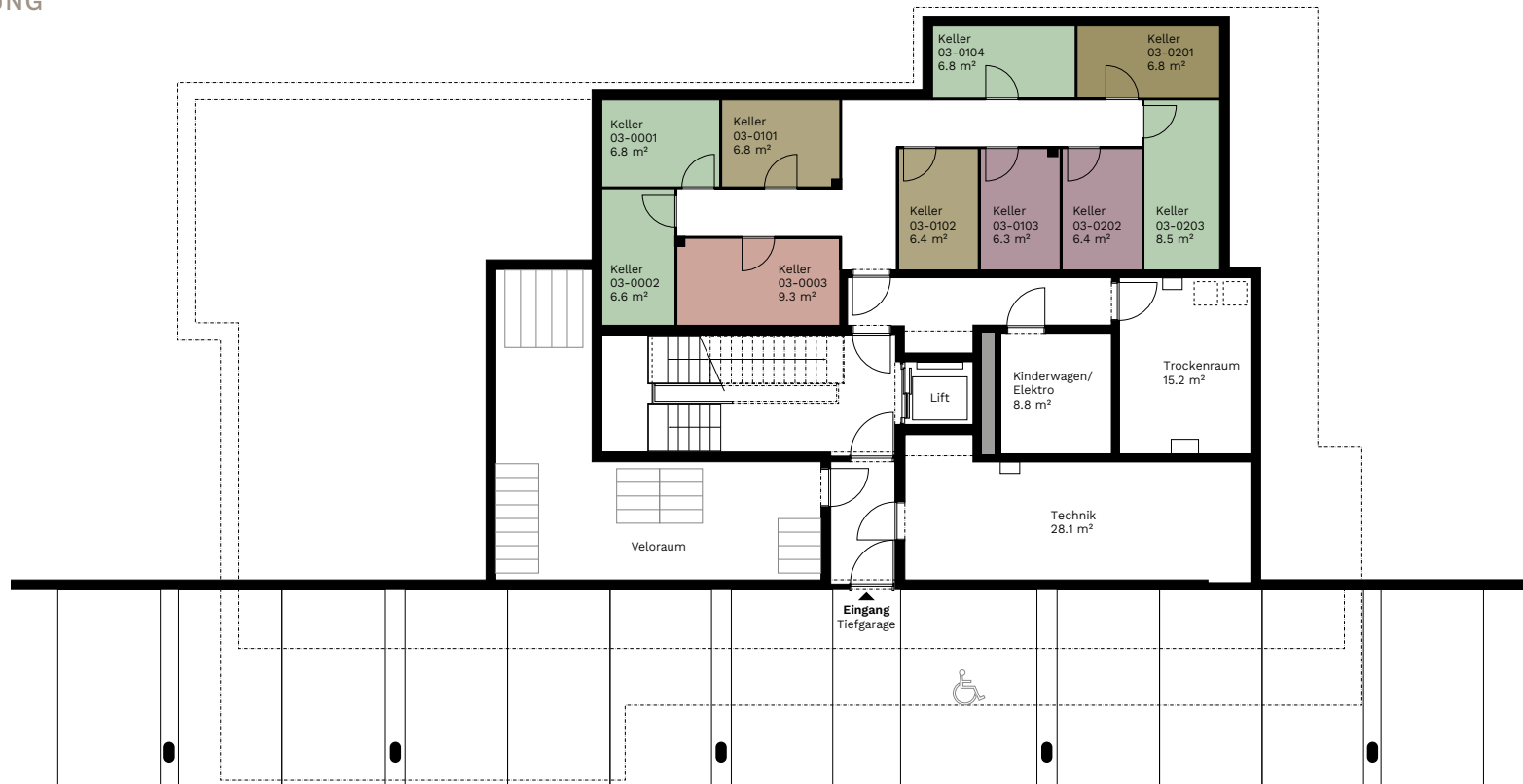
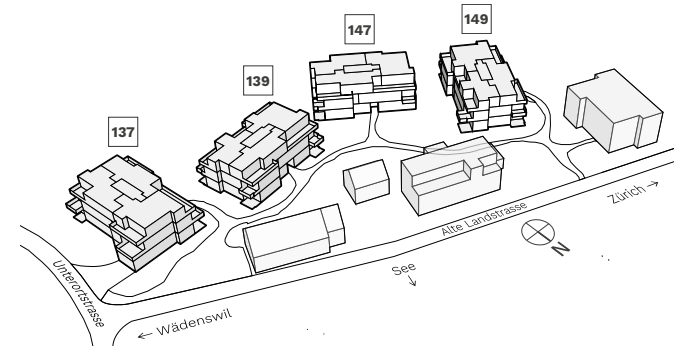
Dieses Grundrissblatt hat lediglich informativen Charakter. Bautechnische und ausführungsbefindliche Änderungen und Anpassungen sowie Materialwechsel und Auflagen aus der Baubewilligung bleiben ausdrücklich vorbehalten.

# MEILI BACH

NAH.  
ERHOLUNG.  
AM SEE.

HAUS 3, ALTE LANDSTRASSE 147, 8804 AU  
UNTERGESCHOSS

KELLERZUTEILUNG

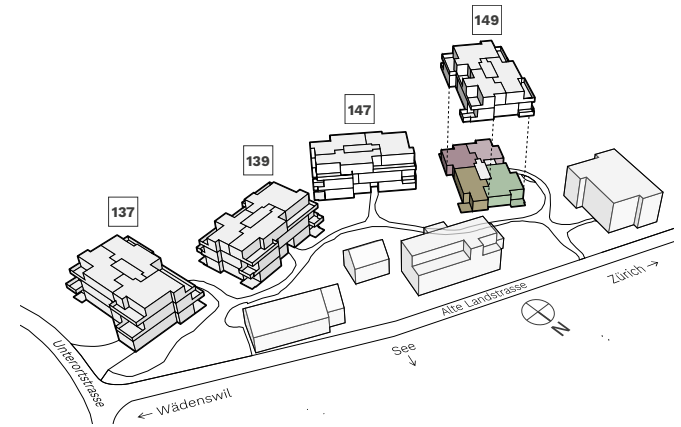


Dieses Grundrissblatt hat lediglich informativen Charakter. Bautechnische und ausführungsbefindliche Änderungen und Anpassungen sowie Materialwechsel und Auflagen aus der Baubewilligung bleiben ausdrücklich vorbehalten.

# MEILI BACH

NAH.  
ERHOLUNG.  
AM SEE.

HAUS 4, ALTE LANDSTRASSE 149, 8804 AU  
ERDGESCHOSS



## 3.5-ZIMMER-WOHNUNG

Whg.-Nr.	04-0002
Wohnfläche	92.2 m <sup>2</sup>
Loggia	12.8 m <sup>2</sup>

## 4.5-ZIMMER-WOHNUNG

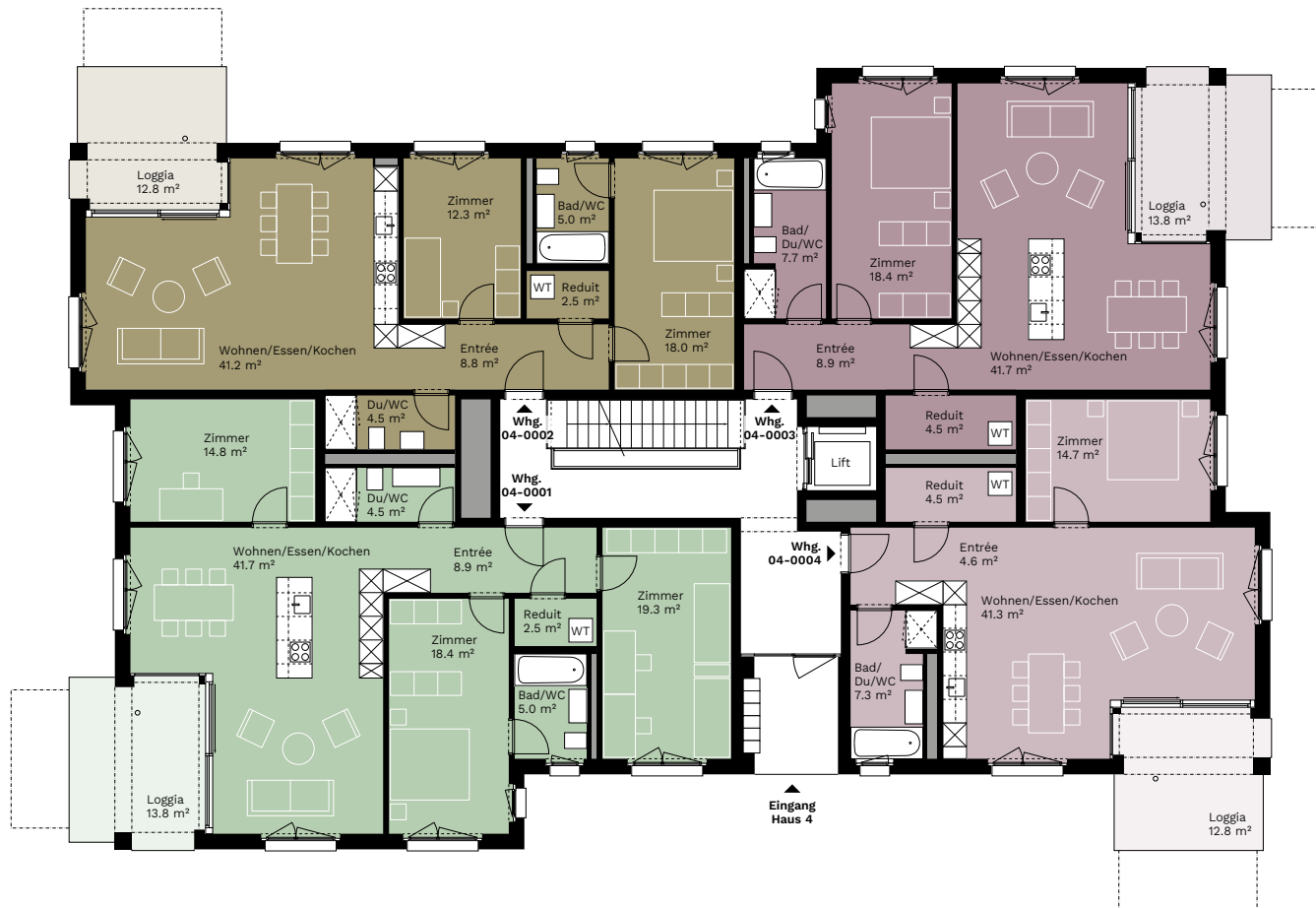
Whg.-Nr.	04-0001
Wohnfläche	115.0 m <sup>2</sup>
Loggia	13.8 m <sup>2</sup>

## 2.5-ZIMMER-WOHNUNG

Whg.-Nr.	04-0003
Wohnfläche	81.2 m <sup>2</sup>
Loggia	13.8 m <sup>2</sup>

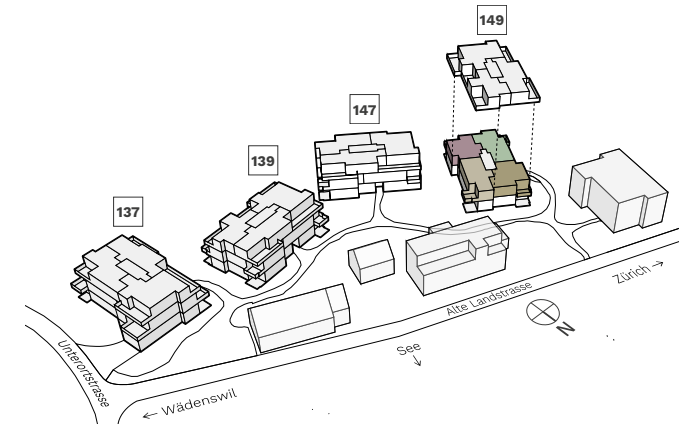
## 2.5-ZIMMER-WOHNUNG

Whg.-Nr.	04-0004
Wohnfläche	72.4 m <sup>2</sup>
Loggia	12.8 m <sup>2</sup>



Dieses Grundrissblatt hat lediglich informativen Charakter. Bautechnische und ausführungsbefindliche Änderungen und Anpassungen sowie Materialwechsel und Auf-lagen aus der Baubewilligung bleiben ausdrücklich vorbehalten.

HAUS 4, ALTE LANDSTRASSE 149, 8804 AU  
**1. OBERGESCHOSS**



**3.5-ZIMMER-WOHNUNG**

Whg.-Nr.	04-0102
Wohnfläche	92.2 m <sup>2</sup>
Loggia	12.7 m <sup>2</sup>

**3.5-ZIMMER-WOHNUNG**

Whg.-Nr.	04-0101
Wohnfläche	95.7 m <sup>2</sup>
Loggia	13.6 m <sup>2</sup>

**2.5-ZIMMER-WOHNUNG**

Whg.-Nr.	04-0103
Wohnfläche	81.2 m <sup>2</sup>
Loggia	13.6 m <sup>2</sup>

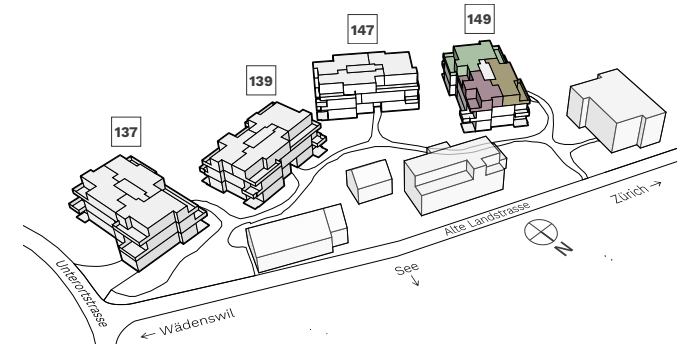
**4.5-ZIMMER-WOHNUNG**

Whg.-Nr.	04-0104
Wohnfläche	107.1 m <sup>2</sup>
Loggia	12.7 m <sup>2</sup>



Dieses Grundrissblatt hat lediglich informativen Charakter. Bautechnische und ausführungsbedingte Änderungen und Anpassungen sowie Materialwechsel und Auf-lagen aus der Baubewilligung bleiben ausdrücklich vorbehalten.

HAUS 4, ALTE LANDSTRASSE 149, 8804 AU  
ATTIKAGESCHOSS



2.5-ZIMMER-WOHNUNG

Whg.-Nr.	04-0202
Wohnfläche	75.7 m <sup>2</sup>
Terrassen	38.4 m <sup>2</sup>

3.5-ZIMMER-WOHNUNG

Whg.-Nr.	04-0201
Wohnfläche	93.5 m <sup>2</sup>
Terrasse	27.0 m <sup>2</sup>

4.5-ZIMMER-WOHNUNG

Whg.-Nr.	04-0203
Wohnfläche	112.9 m <sup>2</sup>
Terrassen	64.1 m <sup>2</sup>



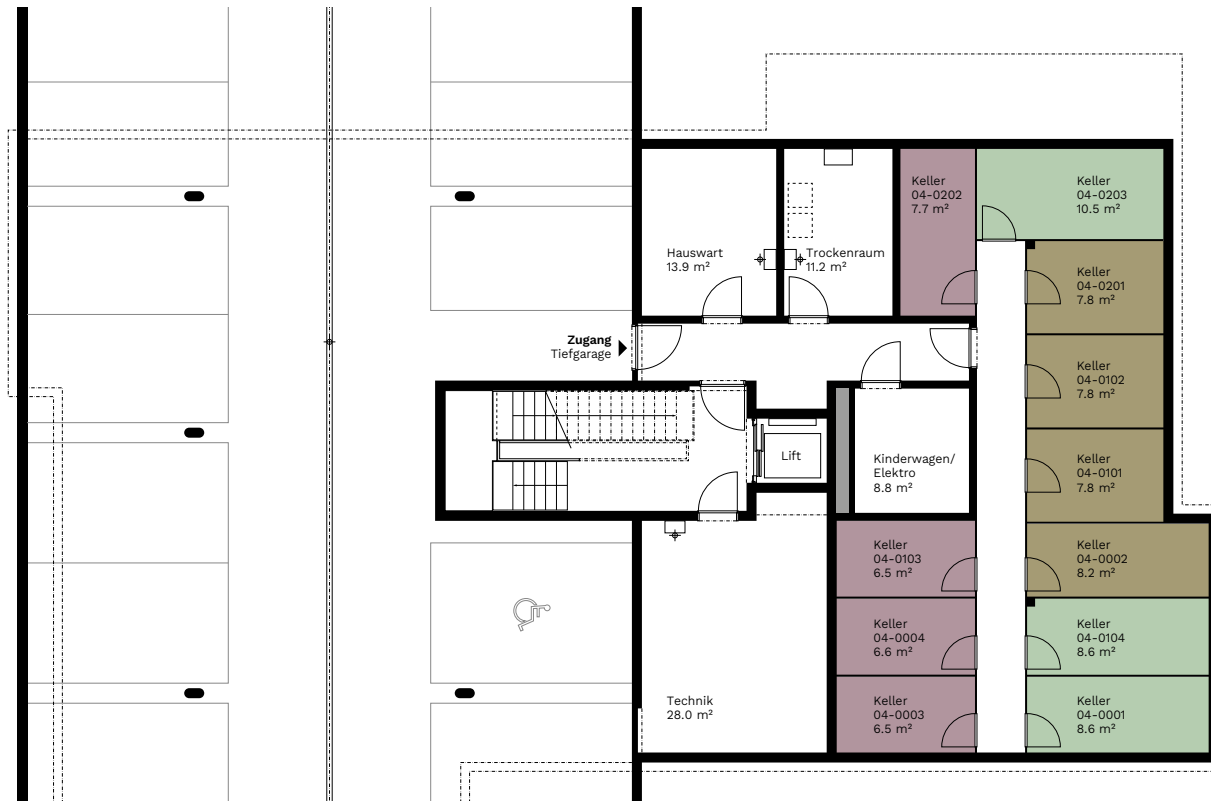
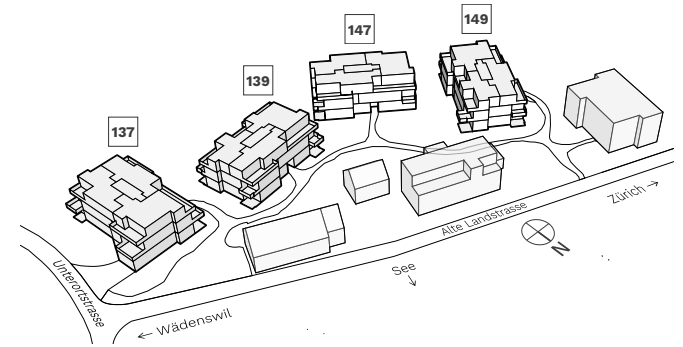


# MEILI BACH

NAH.  
ERHOLUNG.  
AM SEE.

HAUS 4, ALTE LANDSTRASSE 149, 8804 AU  
UNTERGESCHOSS

KELLERZUTEILUNG



Dieses Grundrissblatt hat lediglich informativen Charakter. Bautechnische und ausführungsbefindliche Änderungen und Anpassungen sowie Materialwechsel und Auflagen aus der Baubewilligung bleiben ausdrücklich vorbehalten.

