



VIA DAL BAGN 15A, 7500 ST. MORITZ, SCHWEIZ

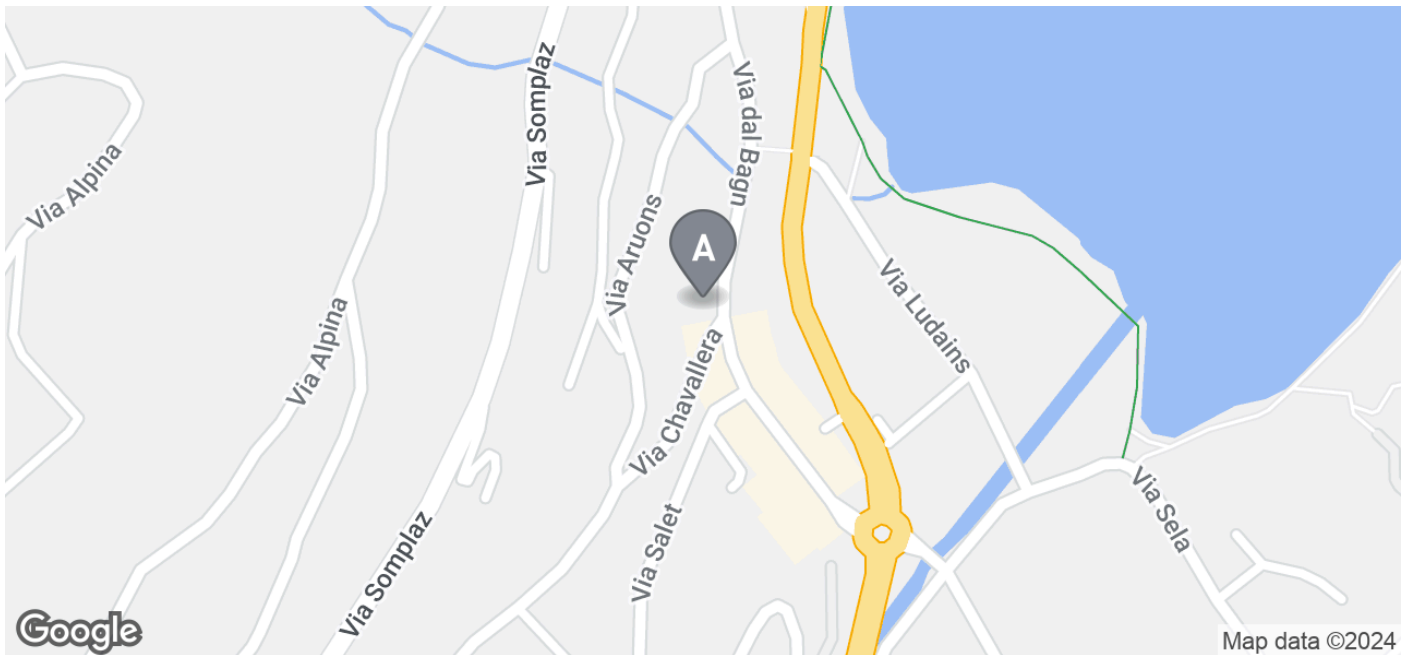
CENTRAL ST. MORITZ - ATTRAKTIVES BÜRO ODER
LADENGESCHÄFT BEIM COOP

Objektart	Büro
Verfügbar ab	Auf Anfrage
Baujahr	2016

Verkaufspreis	CHF 1'870'000.-
Nettowohnfläche	140 m ²
Referenz-Nr.	..CentLad2Kauf

INHALTSVERZEICHNIS

- 03 Lage
- 04 Infrastruktur
- 06 Beschreibung
- 07 Detailbeschreibung
- 08 Impressionen
- 12 Kontakt



LAGE

St. Moritz – Wohl kein zweiter Ort auf 1856 m ü. M. bietet seinen Einwohnern ein so umfangreiches Angebot an Freizeitaktivitäten und kulturellen Veranstaltungen.

Neben seiner wunderschönen Lage oberhalb und neben dem See bietet St. Moritz eine attraktive Mischung aus Natur, Kultur, Sport, Betrieb und Ruhe.

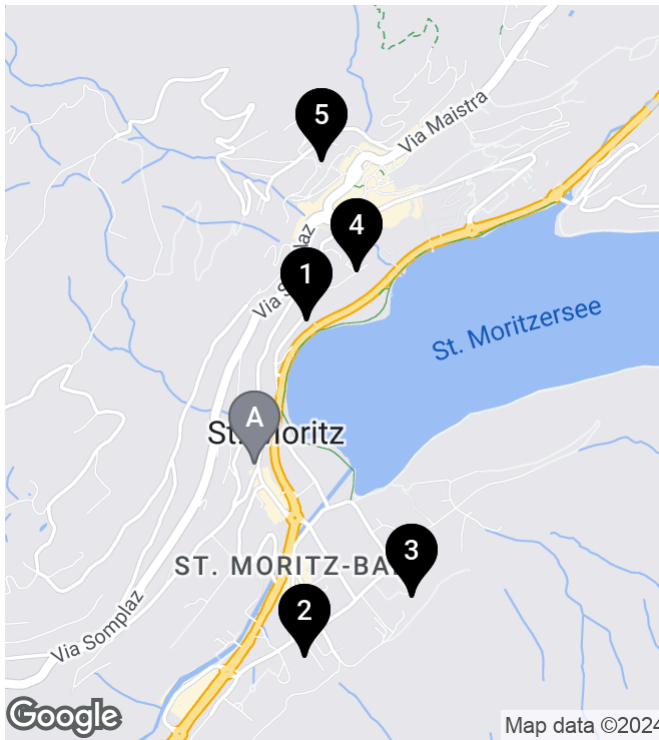
St. Moritz gehört verwaltungstechnisch zum Kanton Graubünden und erstreckt sich über eine Fläche von knapp 29 km². Die Gemeinde umfasst die Ortsteile St. Moritz Dorf, St. Moritz Bad, Suvretta und Champfèr.

St. Moritz Bad liegt am Südrand des Sees und gilt als die etwas ruhigere Wohngegend als der geschäftigere Dorfteil. St. Moritz Bad umfasst die eigentliche Kur-Zone der Gemeinde. Die Ebene eignet sich wunderbar für diverse Sportarten: Hier befindet sich zum Beispiel die Eisarena Ludains, die Leichtathletikanlage oder das OVAVERVA Hallenbad und Sportzentrum St. Moritz. Von St. Moritz Bad erreicht man wie von St. Moritz Dorf auf direktem Weg das Ski-, Bike- und Wandergebiet Corviglia.



ADRESSE

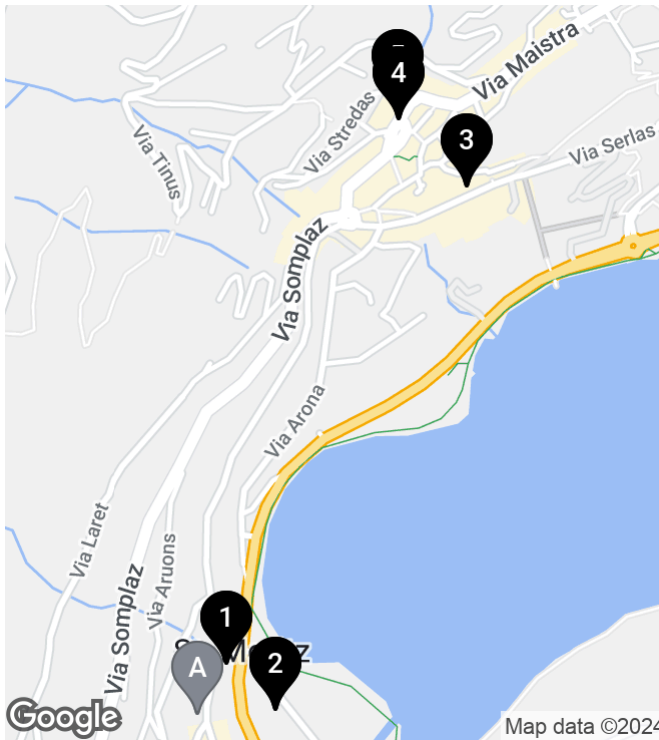
Via dal Bagn 15A
7500 St. Moritz
Schweiz

INFRASTRUKTUR





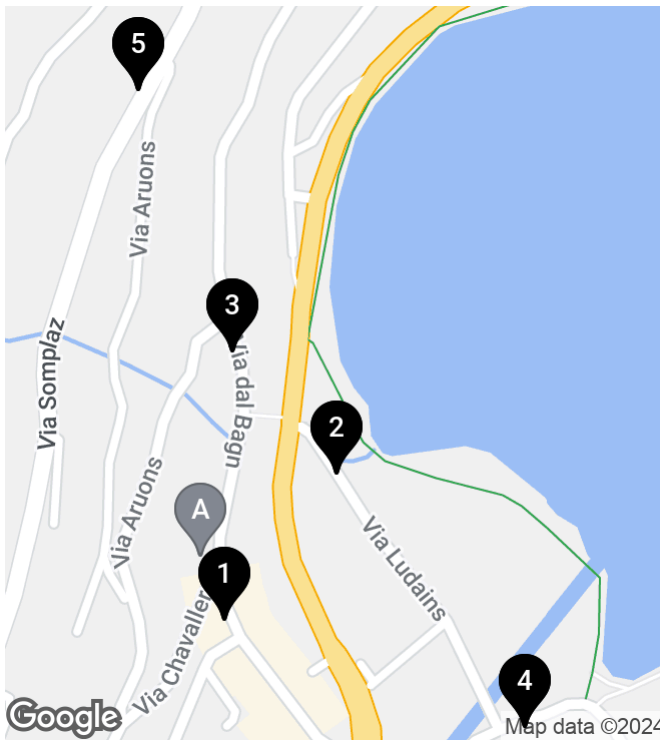
SCHULEN UND AUSBILDUNGSSTÄTTEN

		
1 Kantonspolizei St. Moritz 500 m	7'	5'
2 Suvretta Sports - Nordic - Bike - ... 656 m	10'	3'
3 Musikschule Oberengadin 679 m	10'	3'
4 Schulhaus Grevas 714 m	11'	7'
5 Schweizer Skischule St. Moritz 1 km	19'	11'




EINKAUF

		
1 Coop Supermarkt St. Moritz Bell... 95 m	7'	5'
2 Denner Express 128 m	10'	3'
3 Palace Galerie 970 m	10'	3'
4 Plazza da Scoula 1 km	11'	7'
5 Coop Supermarkt St. Moritz-Dorf 1.1 km	19'	11'



ÖFFENTLICHER VERKEHR

			
1	St. Moritz Bad, Via Salet 56 m	7'	5'
2	St. Moritz Bad, Reithalle 130 m	10'	3'
3	St. Moritz Bad, Via Aruons 168 m	10'	3'
4	St. Moritz Bad, Kath. Kirche 300 m	11'	7'
5	St. Moritz, Segantini Museum 384 m	19'	11'

BESCHREIBUNG

CENTRAL ST. MORITZ - ATTRAKTIVES BÜRO ODER LADENGESCHÄFT BEIM COOP

Die neue Liegenschaft Central liegt in der Tat im Schnittpunkt von verschiedensten Annehmlichkeiten, Shopping-Möglichkeiten und Restaurants. Einkäufe für den täglichen Bedarf werden hier von Einheimischen wie Gästen täglich erledigt - der Coop ist gleich gegenüber. Zum Coop, zur Bäckerei Bad und zur Apotheke kommt jeder. Der Ortsbus hält nahe zum Haus.

Sie finden im Central drei Büros oder Ladengeschäfte, von denen noch eines verfügbar ist. Das mittlere Lokal 2 von 157 qm BGF steht zum Verkauf, allenfalls zur langjährigen Miete. Die Flächen werden im Ausbaustandard Eichenparkettboden, leistungsfähige und flexible Beleuchtung und WC veräussert. Sie können ihr Lokal nach Ihren Bedürfnissen weiter gestalten und einrichten, jedoch nicht als Restaurant.

Das Büro oder Ladengeschäft wird veräussert zu CHF 1'870'000.-. Pro Garagenplatz sind CHF 65'000.- zu rechnen. Es sind drei Garagenplätze nach Baurecht der Gemeinde St. Moritz zu erwerben.

Das Angebot ist freibleibend. Weitere Informationen bei markus.kirchge-org@malloth.swiss sowie www.malloth-immobilien.ch

DETAILBESCHRIEB

ECKDATEN

Referenz-Nr.	..CentLad2Kauf
Verfügbar ab	Auf Anfrage
Etage	EG
Baujahr	2016
Zustand	Neubau
Wärmeerzeugung	Erdsonde
Wärmeverteilung	Bodenheizung

ANGEBOT

Verkaufspreis	CHF 1'870'000.-
---------------	-----------------

FLÄCHEN

Nettowohnfläche	140 m ²
Bruttogeschossfläche	157 m ²

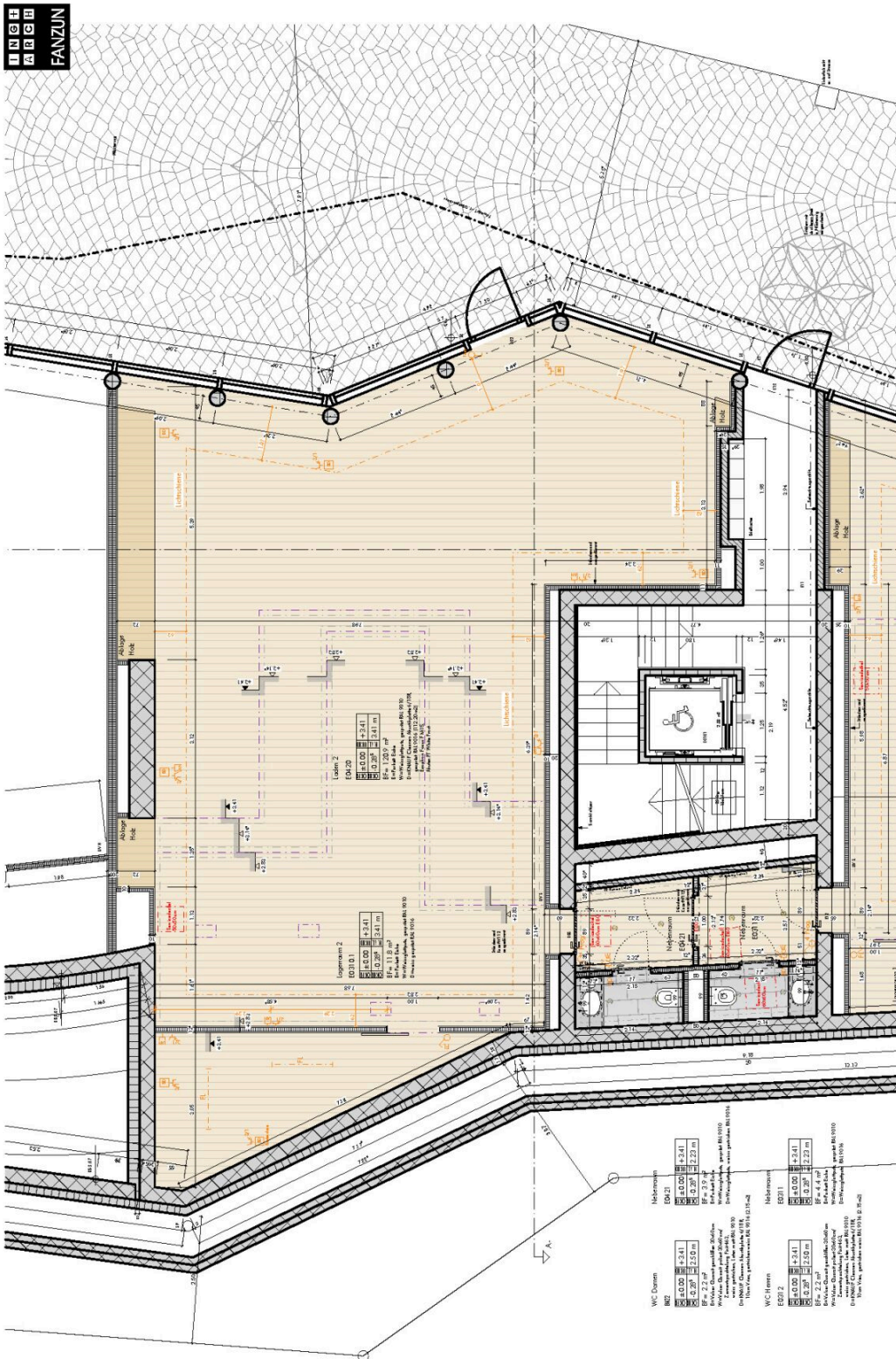
EIGENSCHAFTEN

✓ Garage	✓ Neubau
✓ Minergie P	



IMPRESSIONEN

GRUNDRISS LADEN 2



Ausführung | Laden 2, Geschäftshaus Central, Via dal Bagn 15a,
 Überbauung "Central", 7500 St. Moritz | Laden 1 + 2

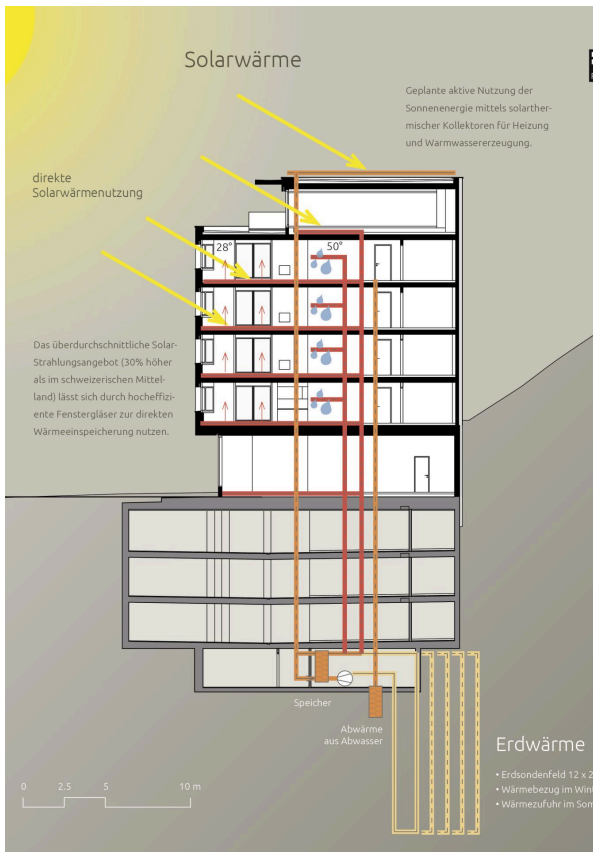
Plan Nr: 955.4133.1.2
 Datum: 27.10.2016 | Maß: 1:100 | Format A4 | Gezeichnet: gem



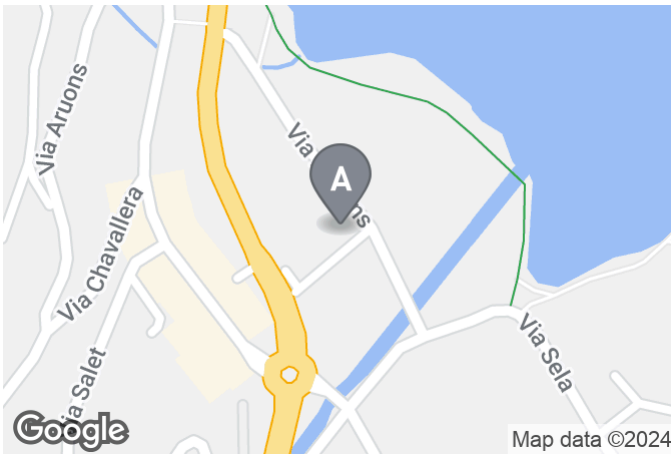
| LADEN 2



| ANSICHT BEI NACHT



KONTAKTAUFNAHME



IHRE ANSPRECHPERSON

Markus Kirchgeorg

T: +41 81 830 00 70

D: +41 81 830 00 72

M: +41 79 605 0072

markus.kirchgeorg@malloth.swiss

ANBIETER

Malloth AG

Via Sent 2

7500 St. Moritz

T: +41 81 830 00 70

anfragen@malloth-immobilien.ch

www.malloth-immobilien.ch