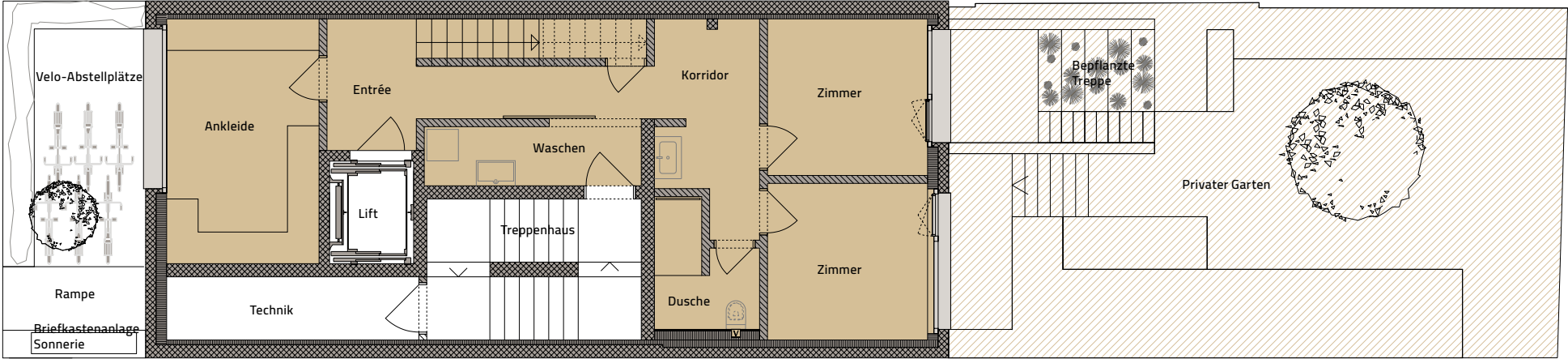


Drei moderne Stadtwohnungen in einem Neubau in Sichtbeton
Herrengrabenweg 45, Basel

GARTENWOHNUNG

Grundriss Sockelgeschoss



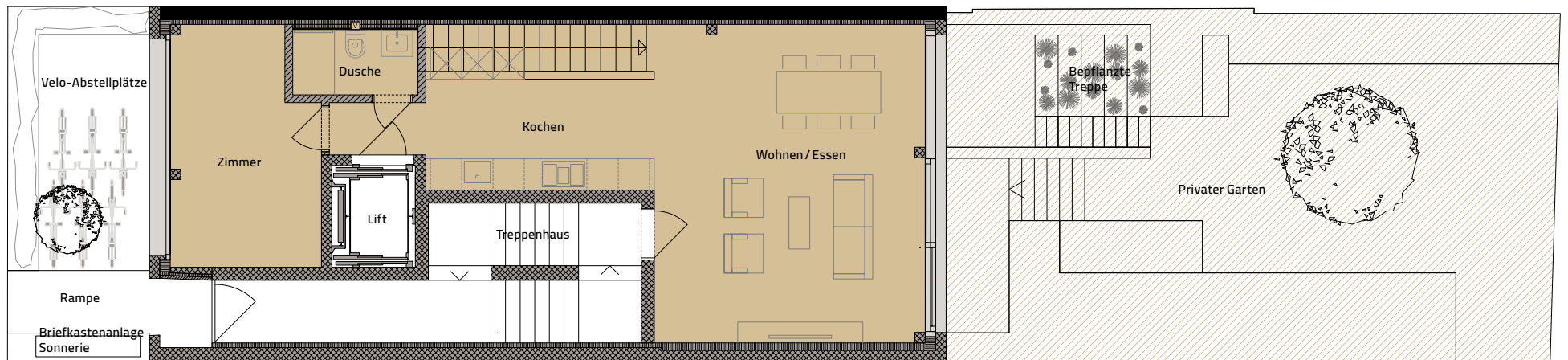
- Gartenwohnung
- Stadtwohnung
- Attikawohnung

Masstab: 1:50

Drei moderne Stadtwohnungen in einem Neubau in Sichtbeton
Herrengrabenweg 45, Basel

GARTENWOHNUNG

Grundriss Erdgeschoss

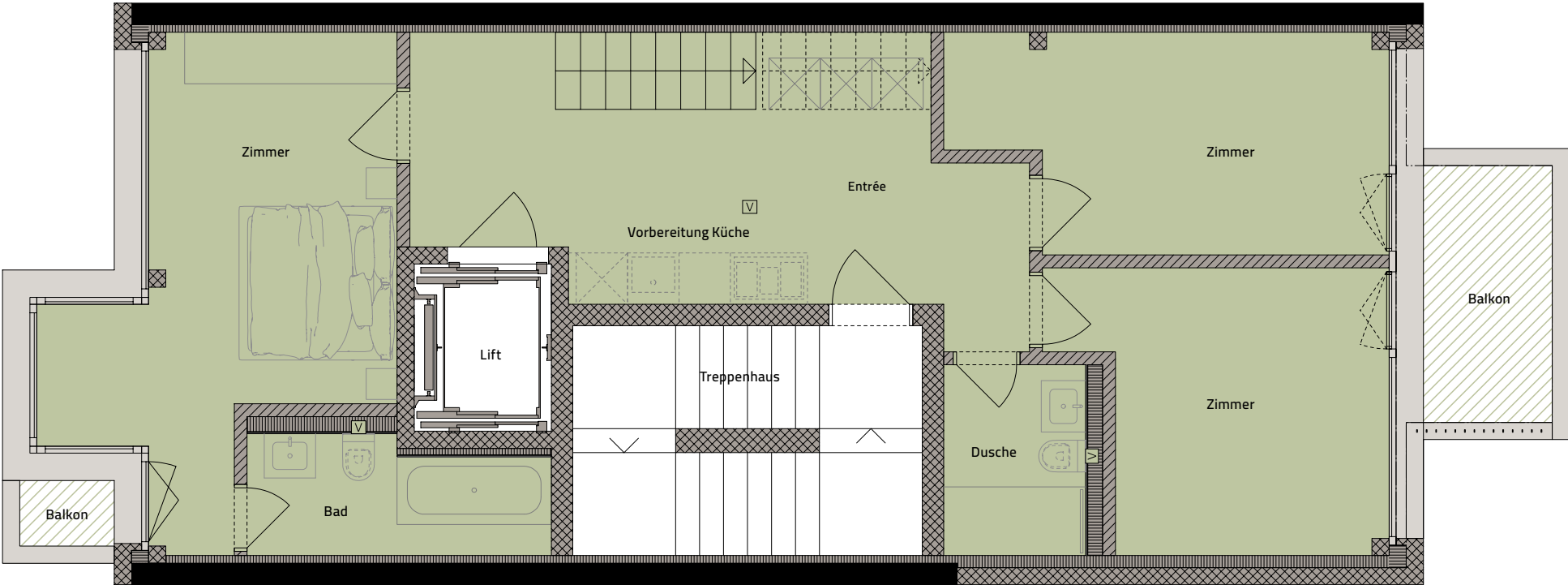


- Gartenwohnung
- Stadtwohnung
- Attikawohnung

Masstab: 1:50

STADTWOHNUNG

Grundriss 1. Obergeschoss



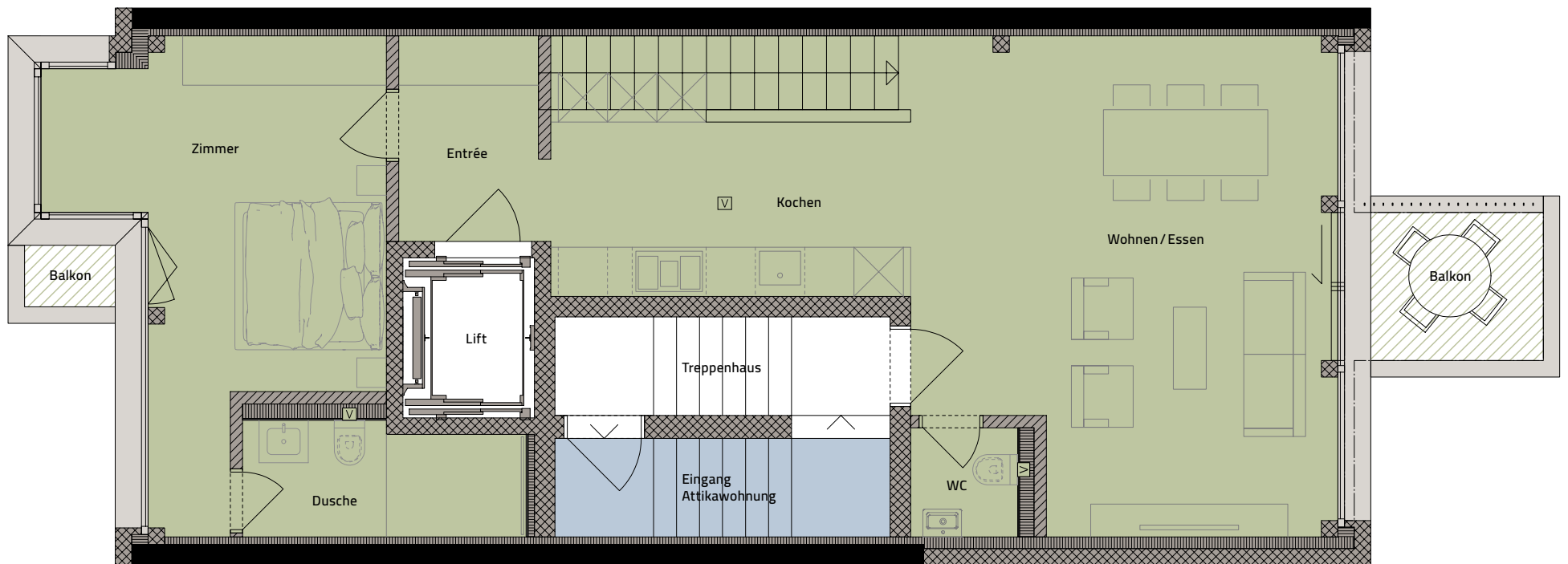
- Gartenwohnung
- Stadtwohnung
- Attikawohnung

Masstab: 1:50

Drei moderne Stadtwohnungen in einem Neubau in Sichtbeton
Herrengrabenweg 45, Basel

STADTWOHNUNG

Grundriss 2. Obergeschoss

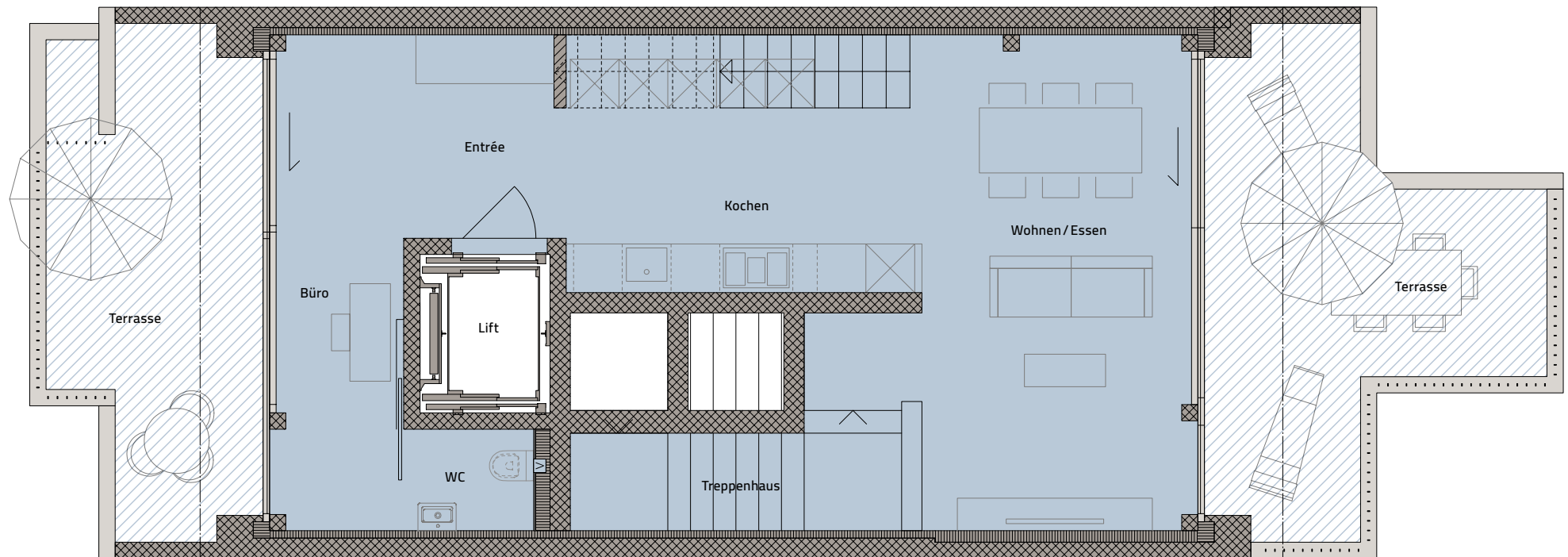


- Gartenwohnung
- Stadtwohnung
- Attikawohnung

Masstab: 1:50

ATTIKAWOHNUNG

Grundriss 1. Dachgeschoss

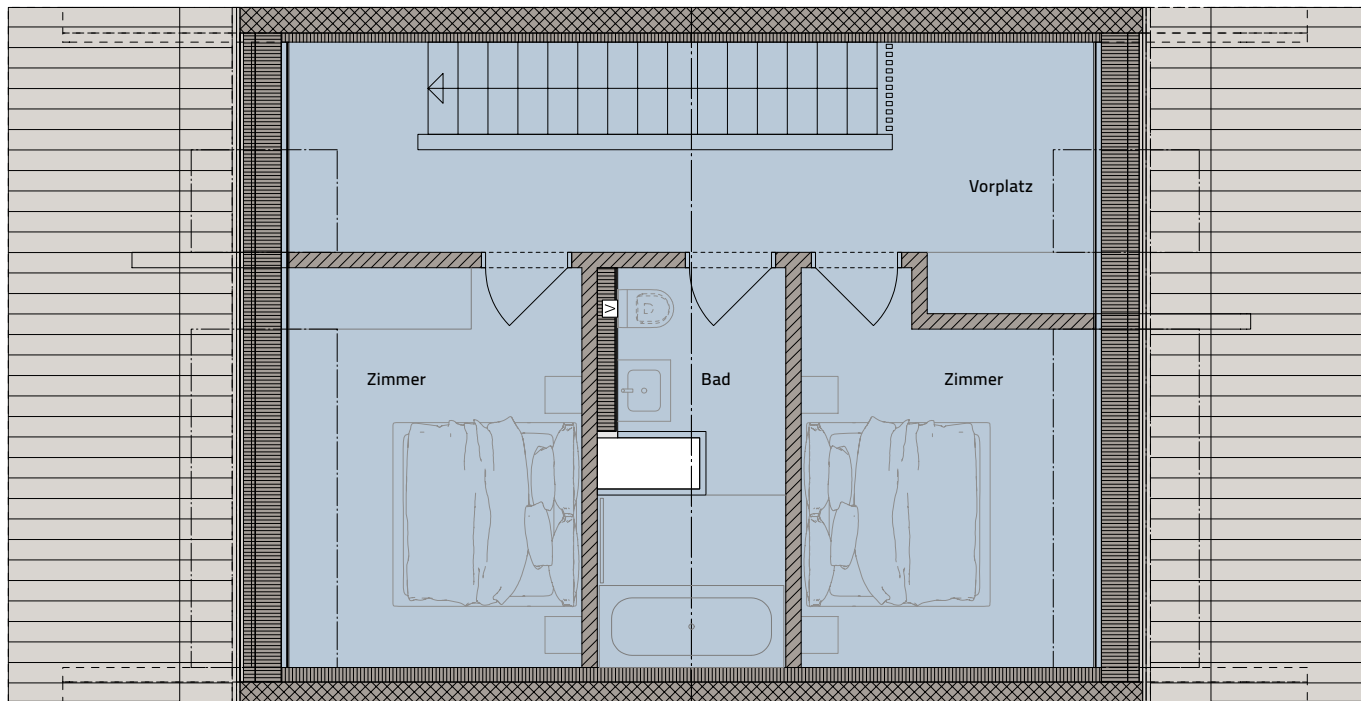


- Gartenwohnung
- Stadtwohnung
- Attikawohnung

Masstab: 1:50

ATTIKAWOHNUNG

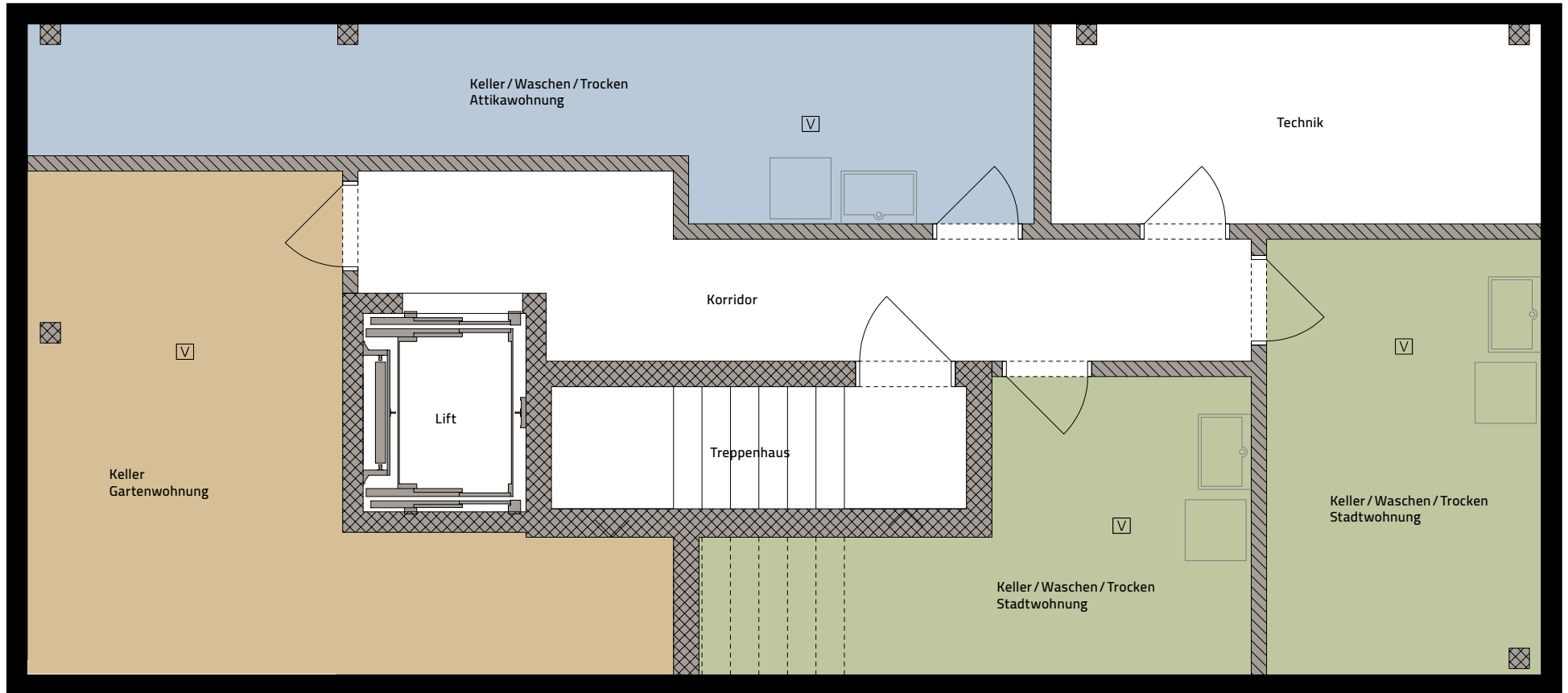
Grundriss 2. Dachgeschoss



- Gartenwohnung
- Stadtwohnung
- Attikawohnung

Massstab: 1:50

UNTERGESCHOSS



- Gartenwohnung
- Stadtwohnung
- Attikawohnung

Masstab: 1:50