



H O M E S
— INVESTMENTS —

*5.5-Zimmer
Reiheneckhaus
an beliebter
Lage*



GRUNDRISS

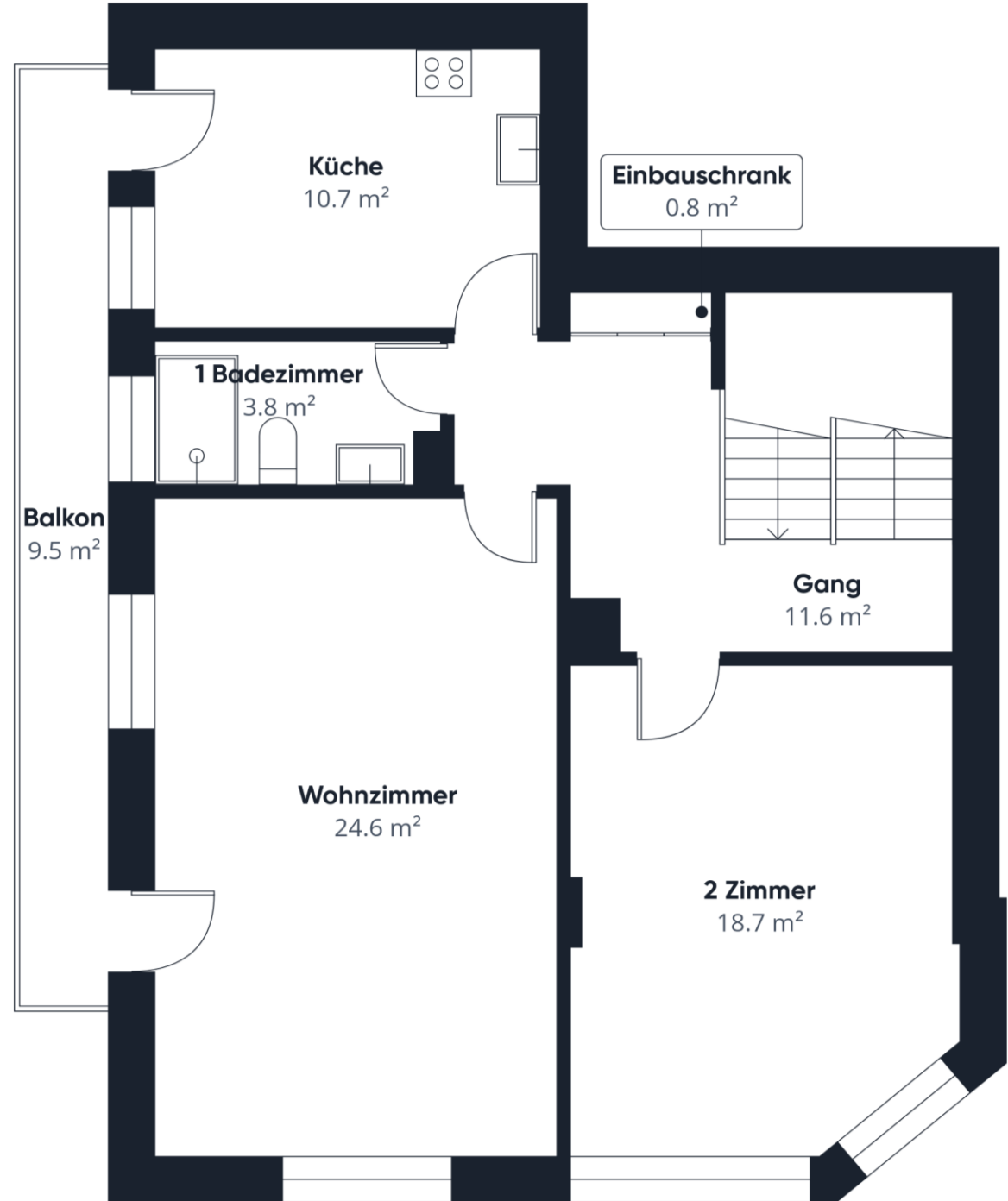
Erdgeschoss



Etage 0

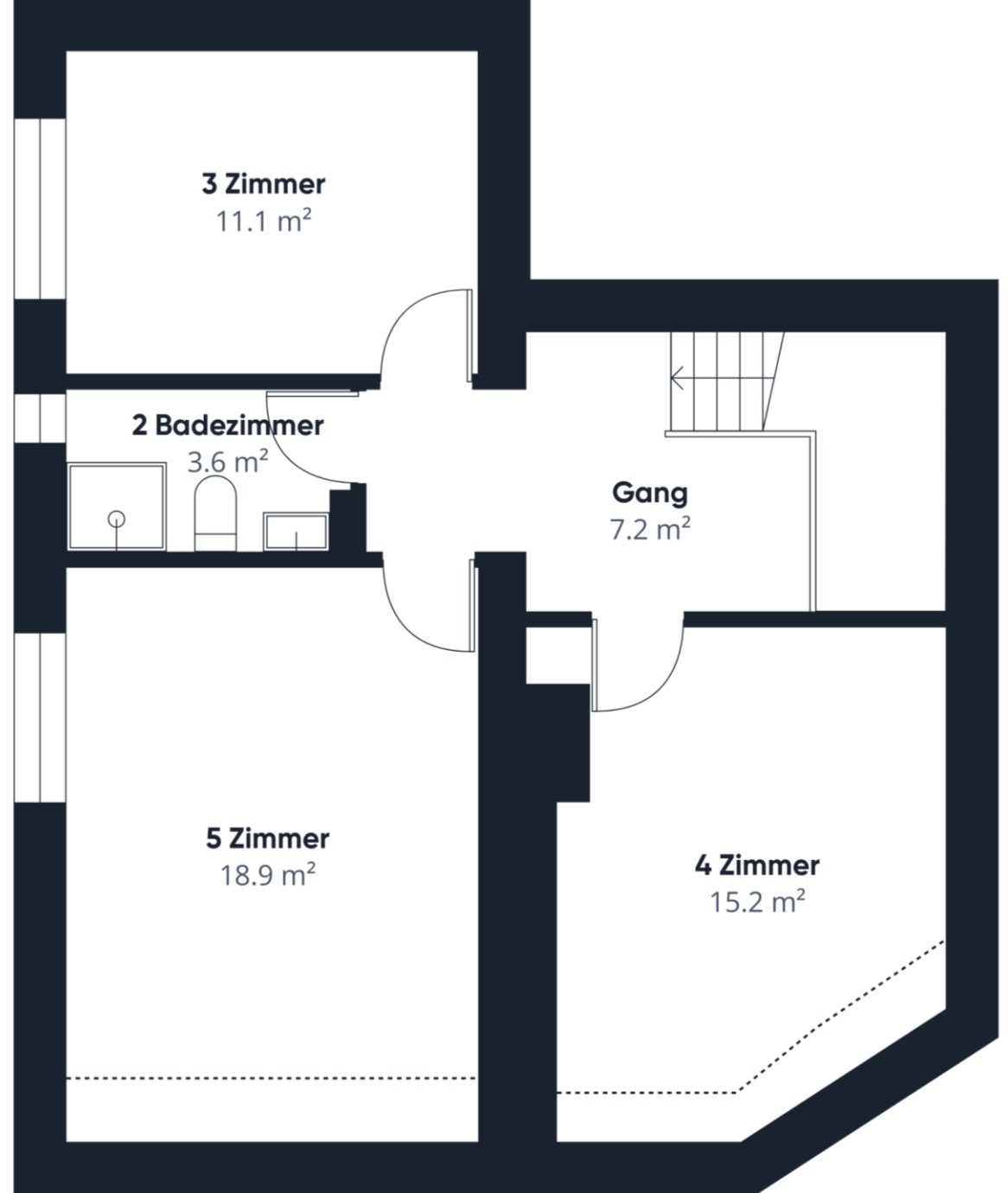
GRUNDRISS

1. Obergeschoss



GRUNDRISS

2. Obergeschoss



Plan zum Parzellierungsgesuch Nr. 1749

1:250

Volketswil

© Amtliche Vermessung, gestützt auf Art. 65 bis 67 TVAV

Legende: www.vermassuna.ch/ctb/legende

Unterstrichene oder rote Grundstücksnummern bezeichnen noch nicht rechtsgültige Grundstücke; Untergrenzende Grenzen sind blau dargestellt.

Der Planauszug enthält die Elemente der öffentlich-rechtlichen Eigentumsbeschränkungen der Trassen Abstandslinien, Grundwasser, Gewässer und Nutzungsplanung (Grundwasserhochliegende Nutzung). Ihre Gültigkeit ist im ÖREB-Kataster abzuwägen ([www.lae.ch/est/est/](http://www.lae.ch/est/est/est/)).



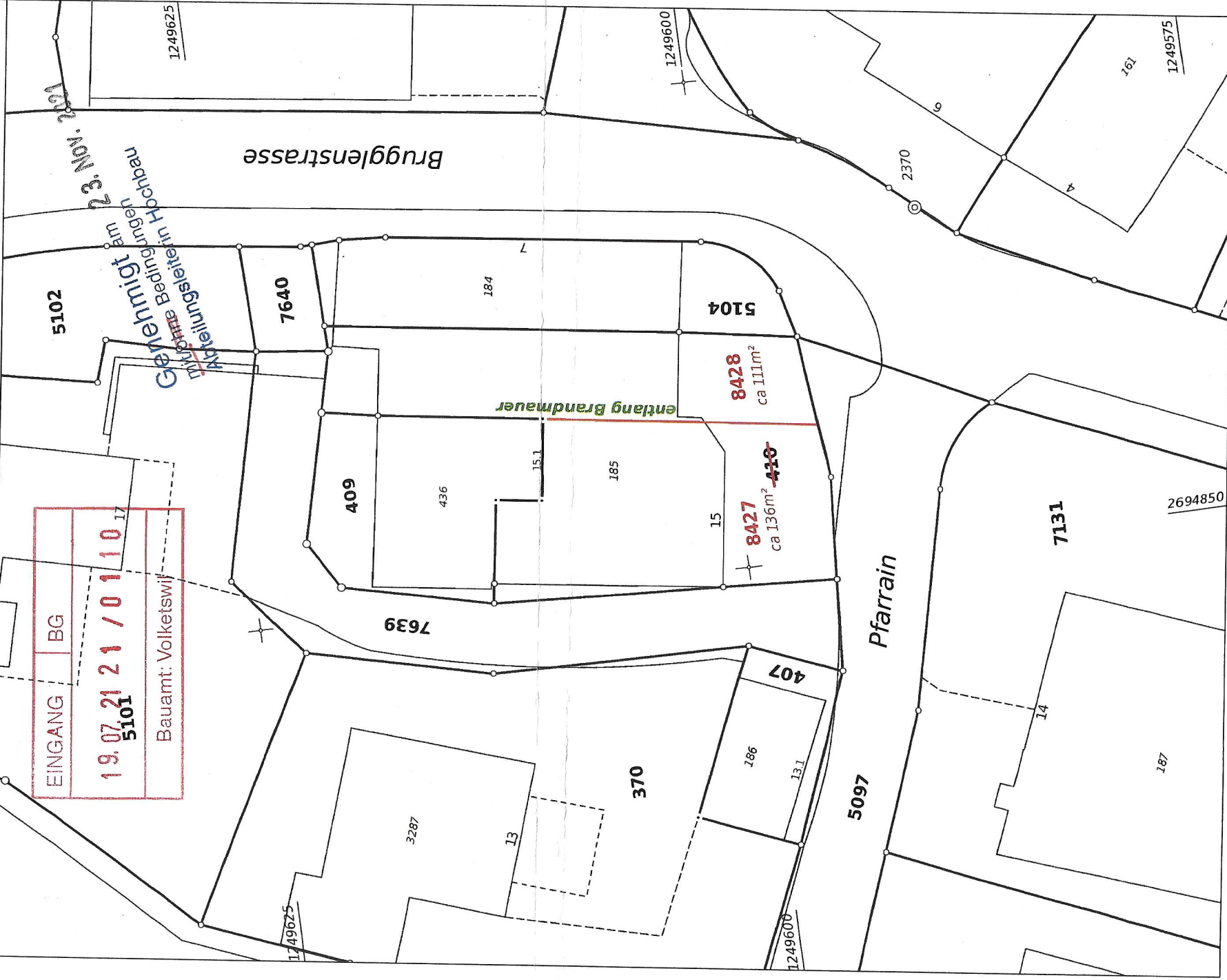
Erstellt: 19.07.2021 / SW
Nachführungsgeometer: David Erny, Thomas Hew

Planauszug ohne Unterschrift

Gosweiler Ingenieure AG
Neuhofstrasse 34
8600 Dübendorf

Tel. 044 802 77 11

EINGANG	BG
19.07.21 21 / 0 110	
5101	
Bauamt: Volketswil	



19.07.21

Genehmigt am 23. Nov. 2021
unter Beachtung der
Abteilungsleiterin Hochbau

entlang Brandmauer

KONTAKT



Gerne erzählen wir Ihnen bei einem Besuch vor Ort mehr über dieses wunderbare Reiheneckhaus.

Christian Greco
Stv. Geschäftsleiter &
Immobilienberater

DK Homes & Investments AG
Lielistrasse 87
CH-8966, Oberwil-Lieli AG
Direkt: 076 561 55 07
Office: 041 511 45 41

