

Votre futur "loyer" mensuel :

dès CHF 3'277

Prix d'achat

CHF 1'625'000

Fonds propres

CHF 325'000¹ + 53'625²

¹ dont au minimum CHF 162'500 hors LPP

² frais d'achat à payer uniquement par votre épargne

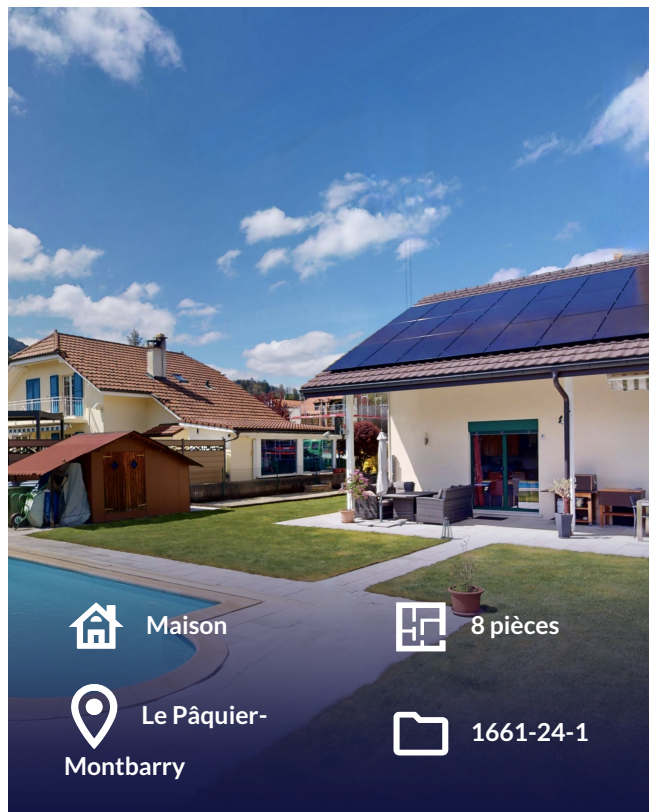
Hypothèque (80% du prix d'achat)

CHF 1'300'000

Amortissement annuel*

CHF 14'444

* Nous ne comptons pas l'amortissement dans les charges mensuelles et nous vous expliquerons pourquoi.



| Projections des futures annuités | Saron | 7 ans | 10 ans |
|--------------------------------------|---------------|---------------|---------------|
| Taux | 2.23% | 2.15% | 2.21% |
| Intérêts hypothécaires | 28'990 | 27'950 | 28'730 |
| Frais d'entretien estimés par Strike | 11'375 | 11'375 | 11'375 |
| Total | 40'365 | 39'325 | 40'105 |
| Votre futur "loyer"/mois | 3'364 | 3'277 | 3'342 |

Discutons ensemble de votre situation et de votre projet !

Meilleurs taux, optimisation fiscale, couverture de risques et prévoyance : nous vous accompagnons dans l'ensemble des démarches relatives à l'acquisition de votre bien.

+ 80 partenaires financiers

+ 1000 dossiers traités par nos conseillers financiers

1er rendez-vous gratuit et sans engagement, contactez nous !



Sarah Morlaix

Conseillère en financement

+41 21 561 35 55

@ conseil@strike-advisory.ch

🌐 strike-advisory.ch

