

Votre futur "loyer" mensuel :

dès CHF 2'831

Prix d'achat

CHF 1'390'000

Fonds propres

CHF 278'000¹ + 62'550²

¹ dont au minimum CHF 139'000 hors LPP

² frais d'achat à payer uniquement par votre épargne

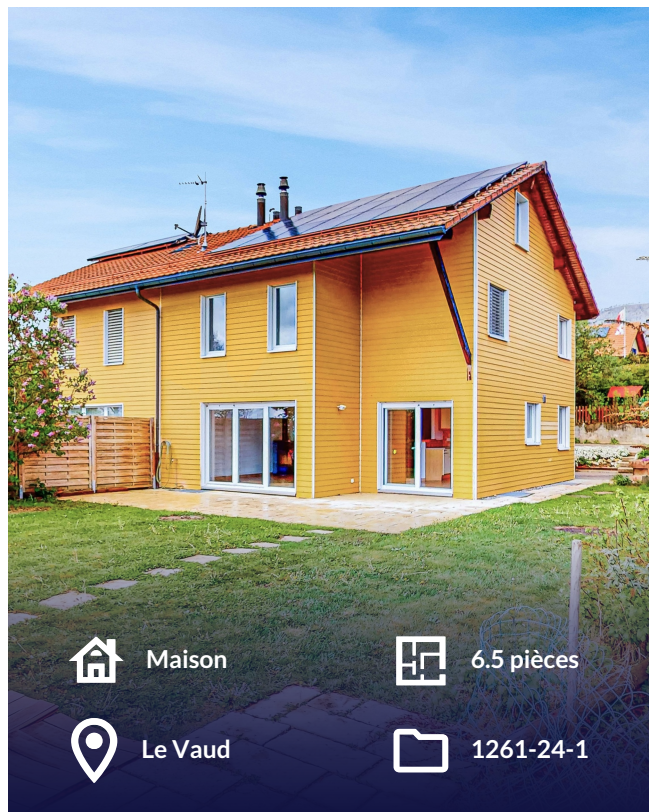
Hypothèque (80% du prix d'achat)

CHF 1'112'000

Amortissement annuel*

CHF 12'356

* Nous ne comptons pas l'amortissement dans les charges mensuelles et nous vous expliquerons pourquoi.



Projections des futures annuités	Saron	7 ans	10 ans
Taux	2.43%	2.18%	2.25%
Intérêts hypothécaires	27'022	24'242	25'020
Frais d'entretien estimés par Strike	9'730	9'730	9'730
Total	36'752	33'972	34'750
Votre futur "loyer"/mois	3'063	2'831	2'896

Discutons ensemble de votre situation et de votre projet !

Meilleurs taux, optimisation fiscale, couverture de risques et prévoyance : nous vous accompagnons dans l'ensemble des démarches relatives à l'acquisition de votre bien.

+ 80 partenaires financiers

+ 1000 dossiers traités par nos conseillers financiers

1er rendez-vous gratuit et sans engagement, contactez nous !



Sarah Morlaix

Conseillère en financement

+41 21 561 35 55

@ conseil@strike-advisory.ch

strike-advisory.ch

