

Ihre zukünftigen monatlichen Wohnkosten:

**ab CHF 5'392**

Kaufpreis

**CHF 2'400'000**

Eigenkapital

**CHF 480'000<sup>1</sup> + 52'800<sup>2</sup>**

<sup>1</sup> Davon mind. CHF 240'000 ohne Pensionskasse

<sup>2</sup> Einmalige Kaufnebenkosten abgedeckt durch Ihre Ersparnisse

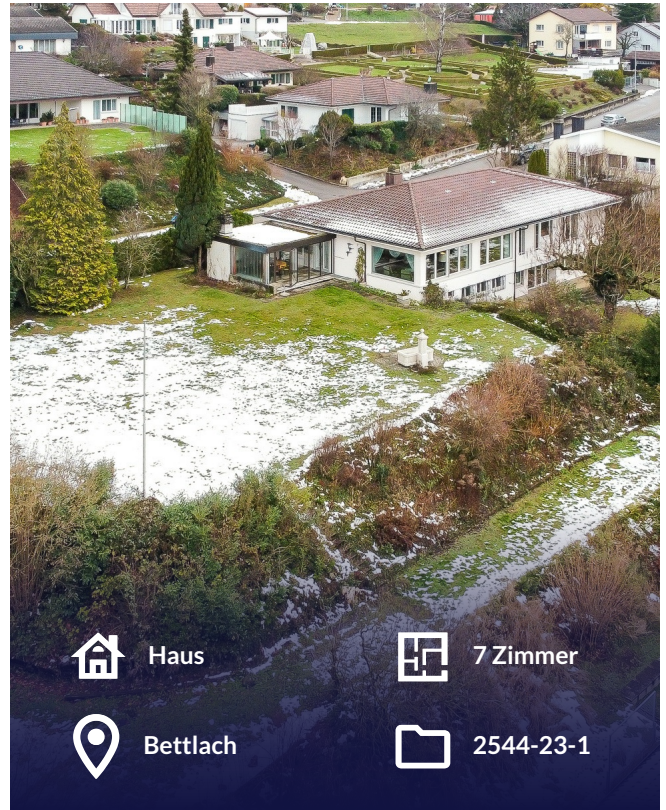
Ihre Hypothek (80% des Kaufpreises)

**CHF 1'920'000**

Amortisationsbetrag\*

**CHF 21'333**

\* Die Amortisationszahlungen werden in den monatlichen Ausgaben nicht berücksichtigt.



Haus



7 Zimmer



Bettlach



2544-23-1

Finanzierungsbeispiel	Saron	7 Jahre	10 Jahre
Zinssatz	2.43%	2.12%	2.2%
Zinskosten	46'656	40'704	42'240
Nebenkosten geschätzt durch Strike	24'000	24'000	24'000
<b>Total</b>	<b>70'656</b>	<b>64'704</b>	<b>66'240</b>
<b>Ihre monatlichen Wohnkosten</b>	<b>5'888</b>	<b>5'392</b>	<b>5'520</b>

## Besprechen wir gemeinsam Ihr Projekt!

Tiefste Zinssätze, Steueroptimierung, Risikoanalyse und Vorsorge: Wir begleiten Sie bei jedem Schritt Ihres Immobilienkaufs.

**+ 80** Finanzpartner

**+ 1000** Dossiers bearbeitet von unseren Finanzierungsberatern

*Erstgespräch kostenfrei und unverbindlich, kontaktieren Sie uns!*



**Alexander Burger**

Finanzierungsberater

+41 44 562 44 99

beratung@strike-advisory.ch

strike-advisory.ch

