

Objet
CORSIER-SUR-VEVEY
RENOV. ET TRANSFORM. BAT. 112, 116 ET 117

LOT 5 - 3,5 pièces

DUPLEX
Combles + Sur-Combles

SURFACE NETTE HABITABLE | SNH 100,80 m²

ENTREE	5,8 m ²
DISTRIBUTION	4,8 m ²
CUISINE	15,3 m ²
SALON / SALLE A MANGER	31 m ²
WC	1,4 m ²
SDB	4 m ²
CHAMBRE 1	13,5 m ²
DISTRIB / BIBLIO / BUR.	9,3 m ²
CHAMBRE 2	15,7 m ²

SURFACE CONSTRUCTION INTERIEURE 4,60 m²

SURFACE HABITABLE | SNH + SCI 105,40 m²

SURFACE EXTERNE PONDEREE 0 m²	
TERRASSE	/
JARDIN	/
BALCON	/

SURFACE NETTE DE VENTE | SH +SE 105,40 m²

SURFACE UTILE SECONDAIRE	
CAVE	2 m ²

LEGENDE

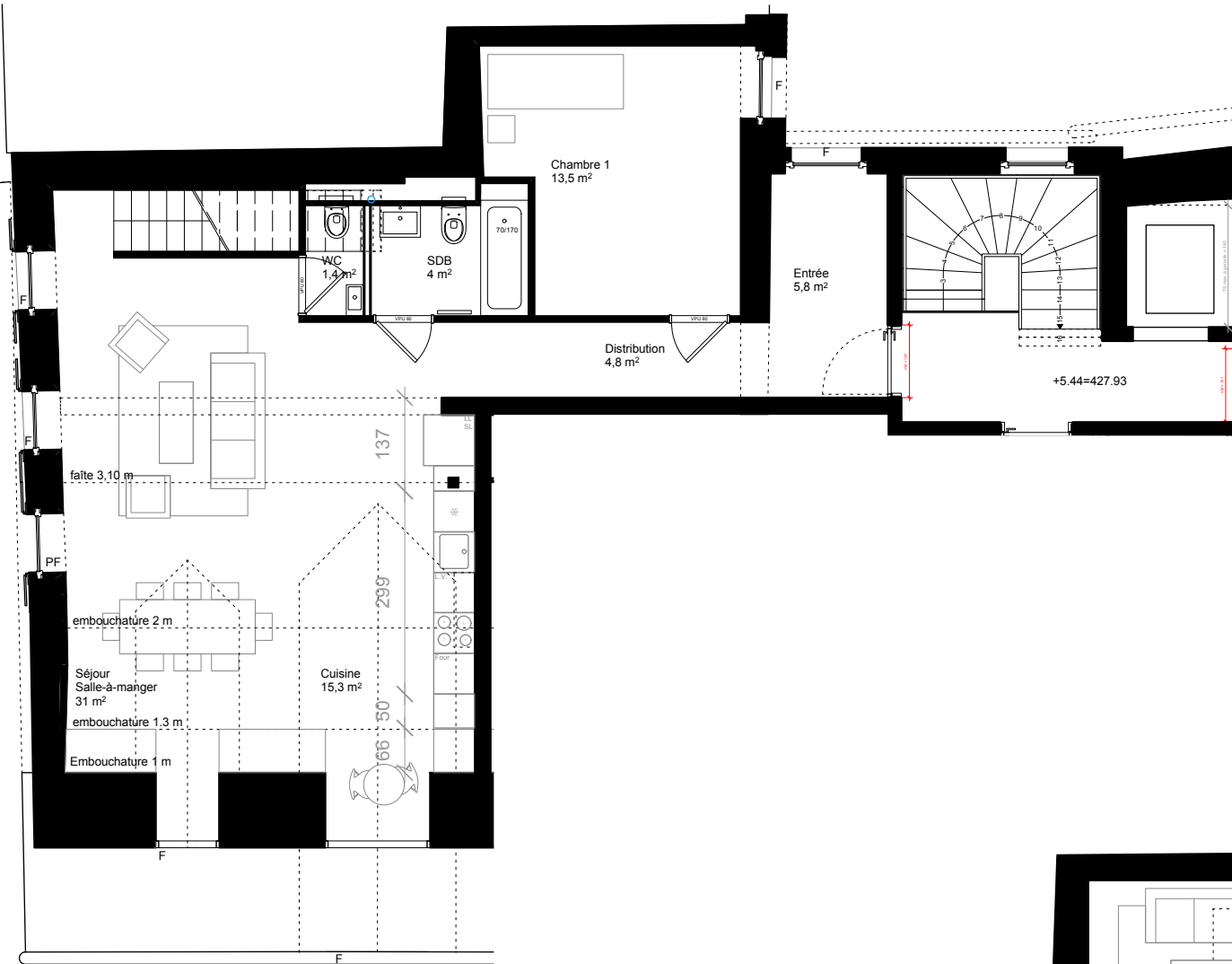
PF	Porte-Fenêtre
F	Fenêtre
R	Radiateur
SDB	Salle de Bains

- 1 les surfaces des placards sont incluses dans celles des pièces attenantes
- 2 En fonction des nécessités techniques de la réalisation, des modifications sont susceptibles d'être apportées à ce plan. Les surfaces et les cotes indiquées (dimensionnelles et altimétriques) sont soumises aux tolérances réglementaires. Des modifications mineures ou aménagements de détails nécessaires pour des raisons d'ordre technique ou administratif, pourront être reportées sur ce plan.
- 3 Les hauteurs sont de 2 m 40 dans les espaces de vie
Les hauteurs sont de 2 m 20 dans les pièces d'eau
Les hauteurs sont variables sous les pentes de toit
- 4 les surfaces d'isolations intérieures sont comprises dans la SCI

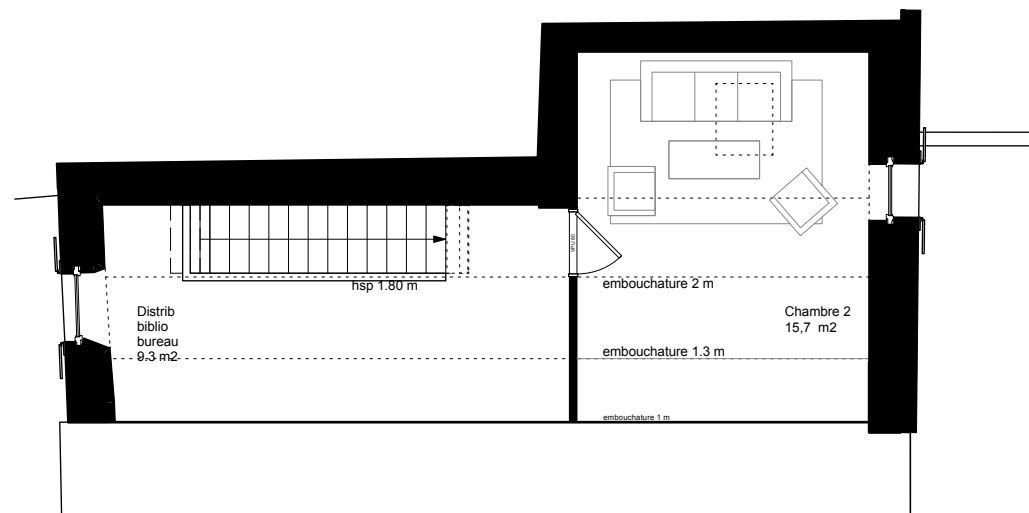
Echelle et orientation

1/100

Date
23.06.2025



COMBLES



SUR-COMBLES