



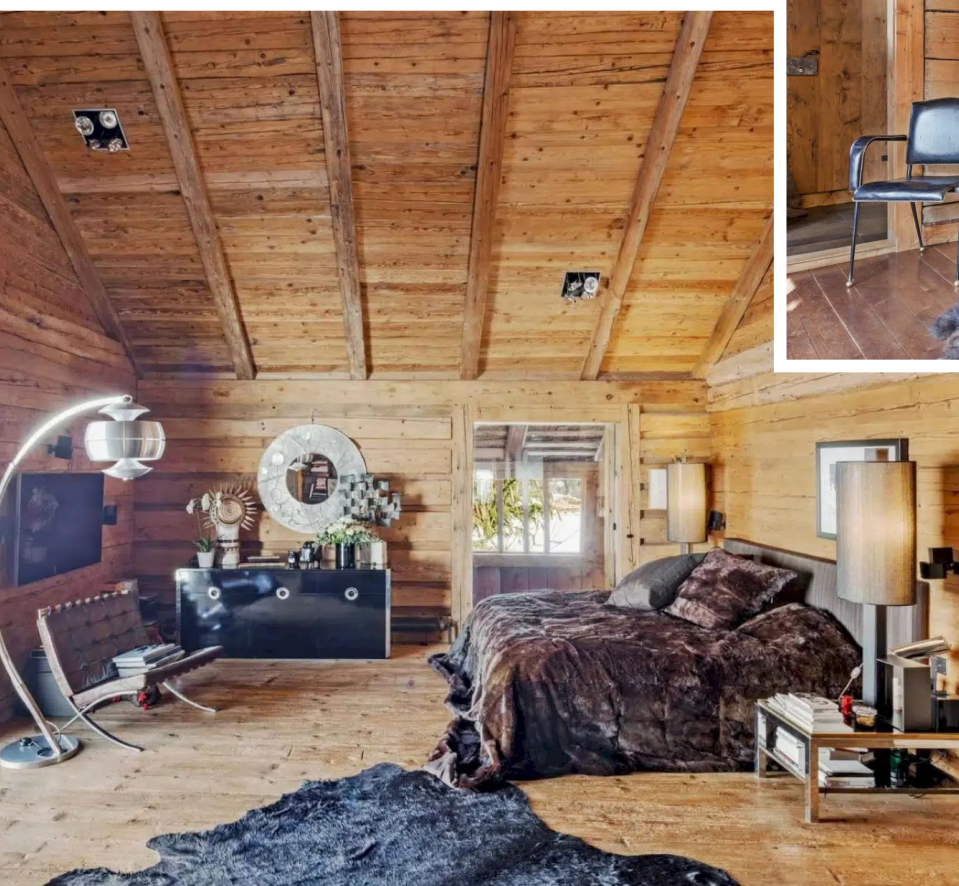
CHALET CHARLIX – CHALBERHÖNI, SAANEN

SUR LES PISTES DE SKI

Construit en 1607 à l'abri de la Vallée de Chalberhöni sur le domaine skiable de Gstaad par un notable catholique de Saanen qui fuyait les persécutions de l'Église Réformée, ce remarquable chalet à la façade classée bénéficie d'un emplacement des plus recherchés de la région pour son calme et les vues bucoliques qu'il offre de tous côtés. A la fois protégé de la foule mais tout proche du buzz gstaadois, ce luxueux hideaway plaira aujourd'hui à une famille à la fois sportive mais soucieuse de préserver une vraie intimité.



PRIX SUR DEMANDE



bauma
immobilier

👤 Cédric Scheuchzer

☎ 079 467 74 02

✉ vente@bauma-immobilier.ch

🌐 www.bauma-immobilier.ch

Nb. de pièces: **12**

Nb. de chambres à coucher: **7**

Nb. de salles de bain: **6**

Surface habitable: **650 m²**

Surface bâtie au sol: **247 m²**

Superficie du terrain: **2'247 m²**

Nb. de niveaux: **3**

Nb. de cheminées: **1**

Orientation: **sud et est**

Altitude: **1'344 m**

Année de construction: **1607**

Dernière rénovation: **2003**

Type de chauffage: **électrique / radiateurs**

Nb. de places de parc extérieures: **env. 5**

Disponible: **à convenir**



3792 Saanen



DISPOSITION

Rez-de-chaussée

- deux salons séparés par une cheminée centrale
- vaste salle à manger
- chaleureuse cuisine avec accès à la terrasse
- salon séparé pour bibliothèque ou télévision
- chambre à coucher avec salle de bain en suite
- de nombreux espaces de rangement
- local de ski

Étage

- sept chambres à coucher dont l'une d'entre elles, la chambre principale, offrant des dimensions exceptionnelles et une très belle vue sur les montagnes
- cinq salles de bain
- spacieux salon

Rez inférieur

- cave à vin
- plusieurs caves
- local technique

bauma
immobilier

+41 (0)79 467 74 02
vente@bauma-immobilier.ch
www.bauma-immobilier.ch

Agence Bauma
Chalet Iguana
1865 Les Diablerets