



# PANORAMA CHÂNO

3 VILLAS DE STANDING AVEC VUE PANORAMIQUE



[votrecourtier.ch](https://votrecourtier.ch)

immobilier

Brevet  Fédéral



LA COMMUNE

## CORSEAUX

Située sur les hauteurs du lac Léman dans le district de la Riviera, la commune de Corseaux offre un cadre de vie calme et bucolique, à proximité des centres urbains de Vevey et de Lausanne.

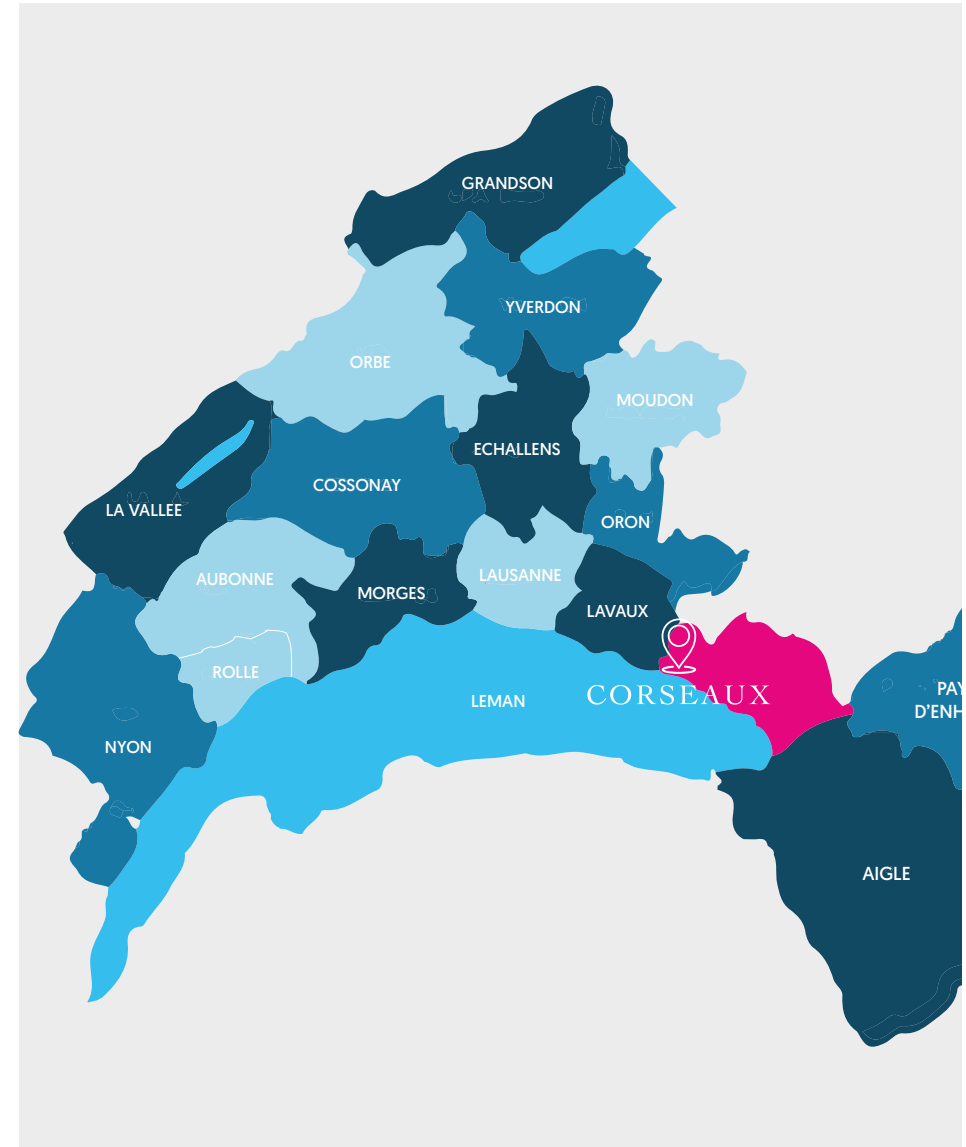
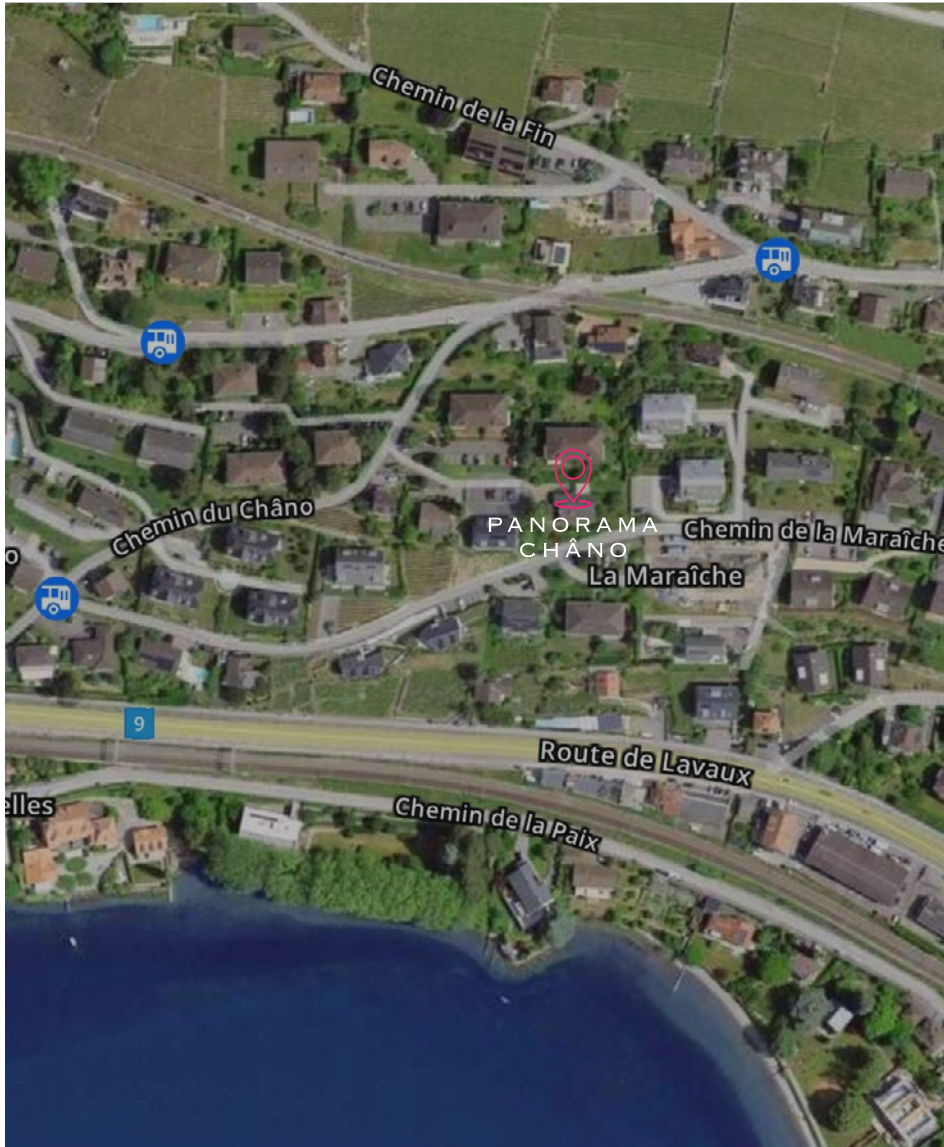
Ce village résidentiel, apprécié pour sa discrétion et sa qualité de vie, bénéficie d'un environnement naturel agréable ainsi que de belles vues sur le lac et les Alpes, caractéristiques de la région.

Corseaux dispose d'une large palette de commodités et propose une offre locale en matière de loisirs et de culture, tout en restant bien connectée aux infrastructures scolaires, universitaires et économiques. Cet équilibre entre tranquillité et accessibilité en fait un lieu de résidence adapté à différents profils, des familles aux personnes en recherche de confort.



LE PROJET

# PLAN DE SITUATION







LE PROJET

# PANORAMA CHÂNO

Au cœur du Lavaux dans le district de la Riviera, région classée au patrimoine mondial de l'UNESCO pour la richesse de ses paysages, la Résidence Panorama Châno propose trois villas contiguës de 5.5 pièces.

Situées dans un quartier résidentiel paisible de Corseaux, ces propriétés se distinguent par un emplacement rare dans une commune où les biens de ce standing sont particulièrement recherchés.

Conçues avec une attention particulière à l'esthétique et à la fonctionnalité, les villas se caractérisent par une architecture contemporaine .

Chaque villa bénéficie d'une terrasse et d'un jardin privatif soigneusement aménagé, prolongeant les espaces de vie vers l'extérieur. Deux places de parc intérieures complètent les aménagements, assurant confort et sécurité au quotidien.

Sur le plan énergétique, les villas répondent aux standards les plus actuels grâce à un système de chauffage par pompe à chaleur (PAC) et l'installation de panneaux solaires, garantissant une consommation raisonnée et durable. Le budget des finitions correspond à du haut standing et personnalisable selon vos envies.



La vue panoramique sur le lac Léman et les Alpes, dégagée, confère à ces résidences un cadre de vie très apprécié.

À cela s'ajoute une accessibilité aisée aux rives du lac qui se trouve à quelques pas, ainsi qu'une proximité avec Vevey et le siège de Nestlé, ses infrastructures, ses commerces et ses établissements scolaires.

Ces trois villas offrent ainsi un équilibre entre confort contemporain, cadre naturel préservé et situation géographique privilégiée.

[Site web du projet](#)

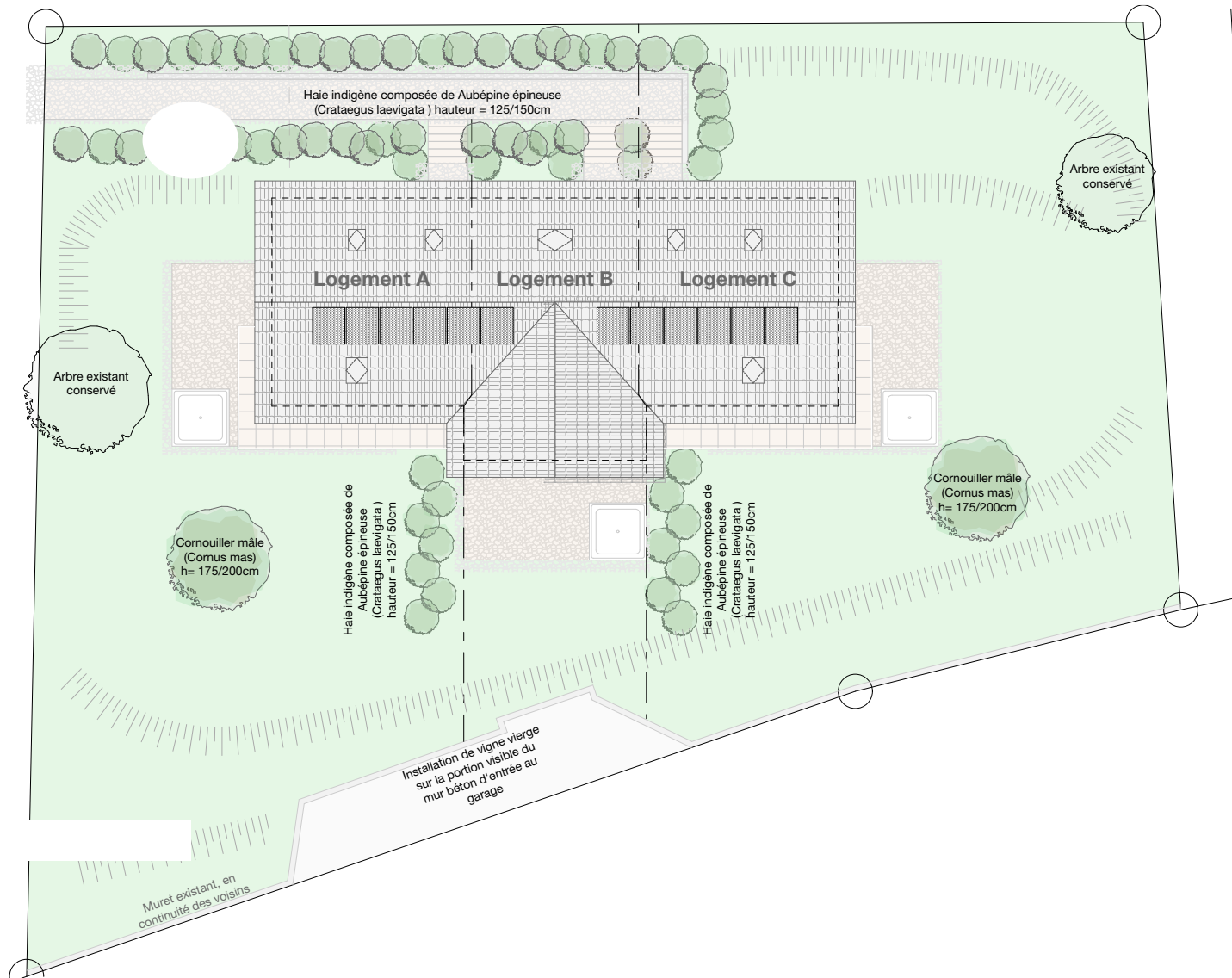
[Vidéo vue panoramique](#)

[Visite virtuelle 360°](#)



# LES PLANS

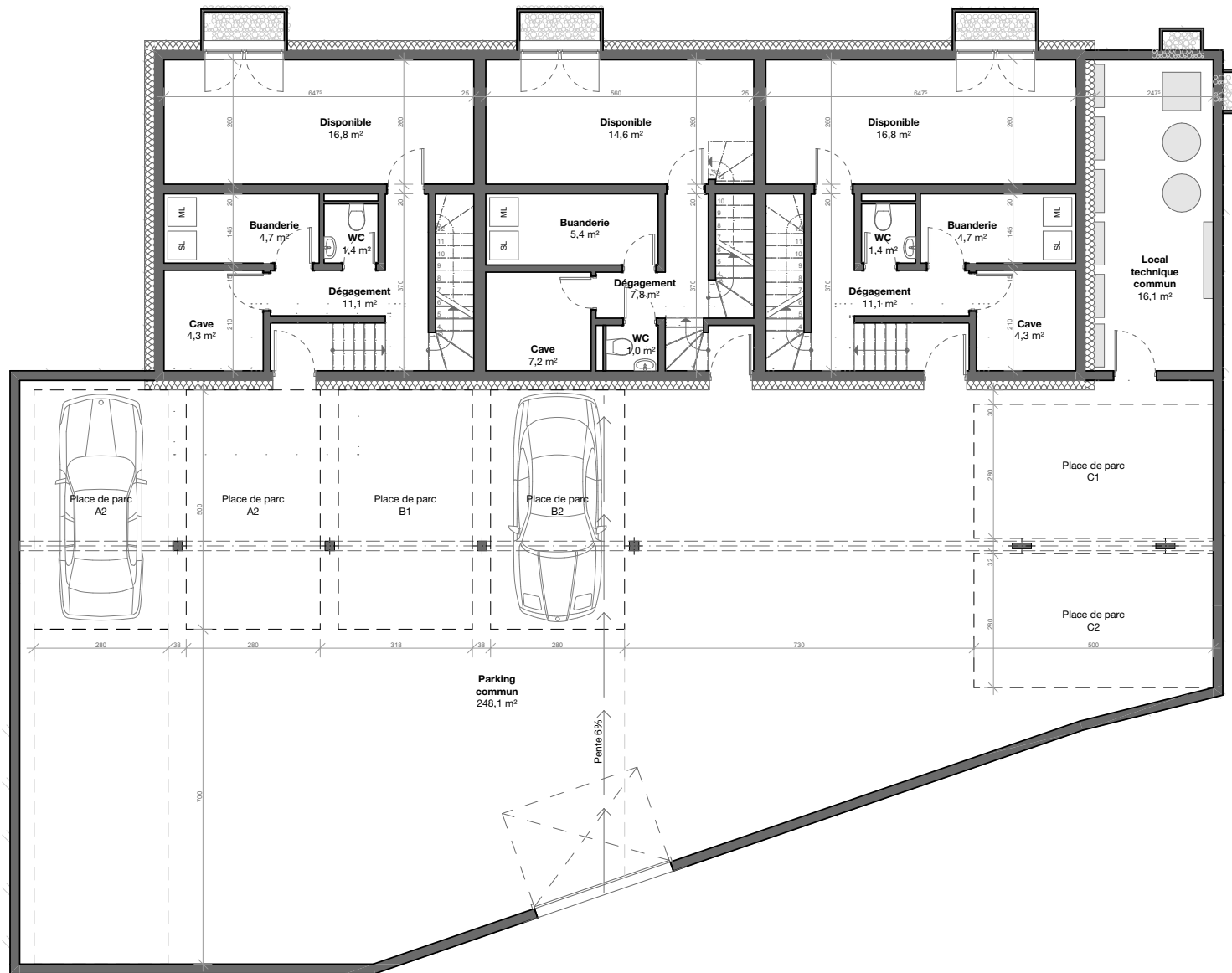
## IMPLANTATION



LE PROJET  
**LES PLANS**  
COUPE



LE PROJET  
**LES PLANS**  
SOUS-SOL





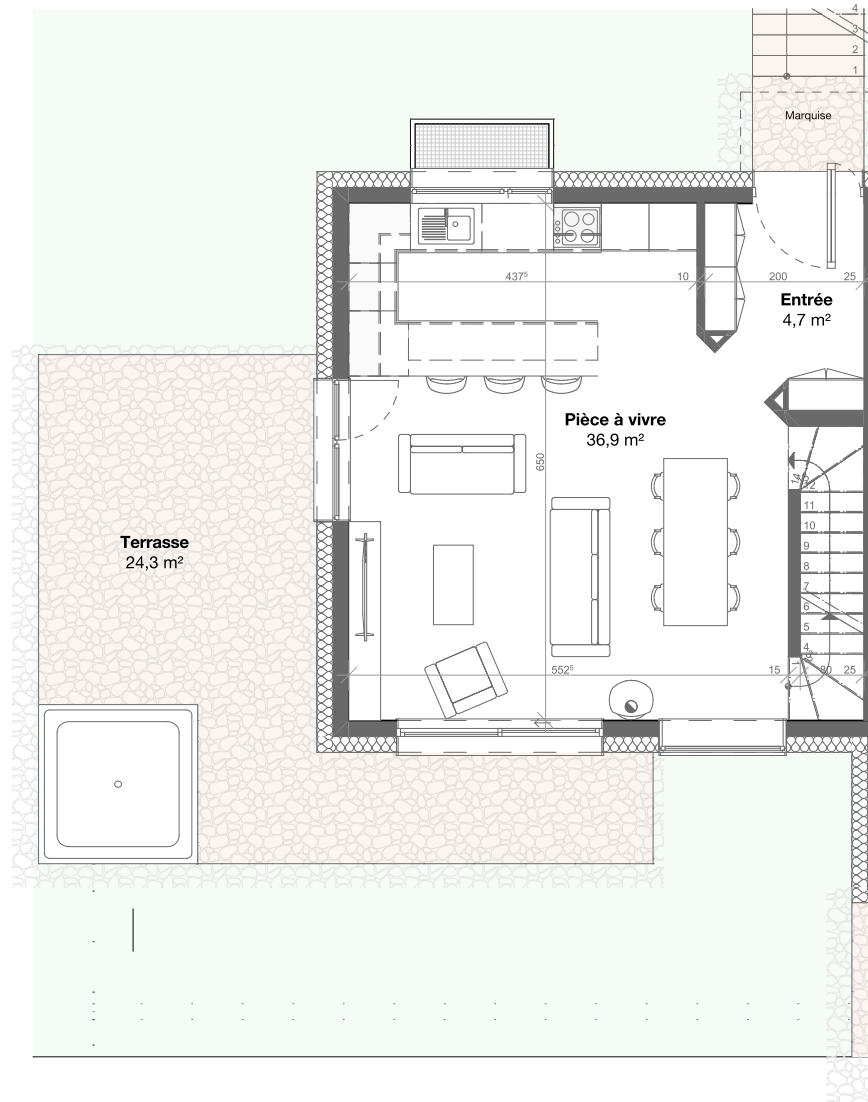
LE PROJET  
**LES PLANS**  
VILLA A - SOUS-SOL



LE PROJET

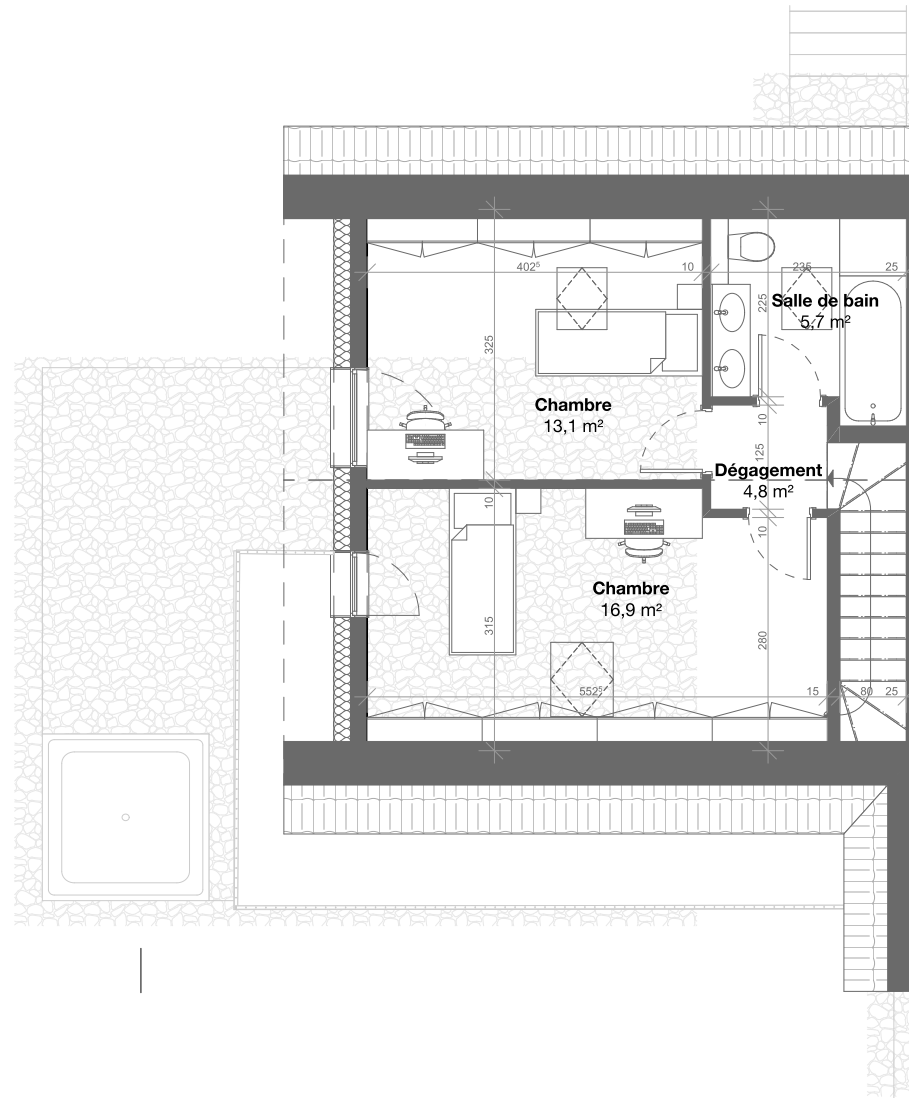
# LES PLANS

VILLA A - REZ DE CHAUSSEE



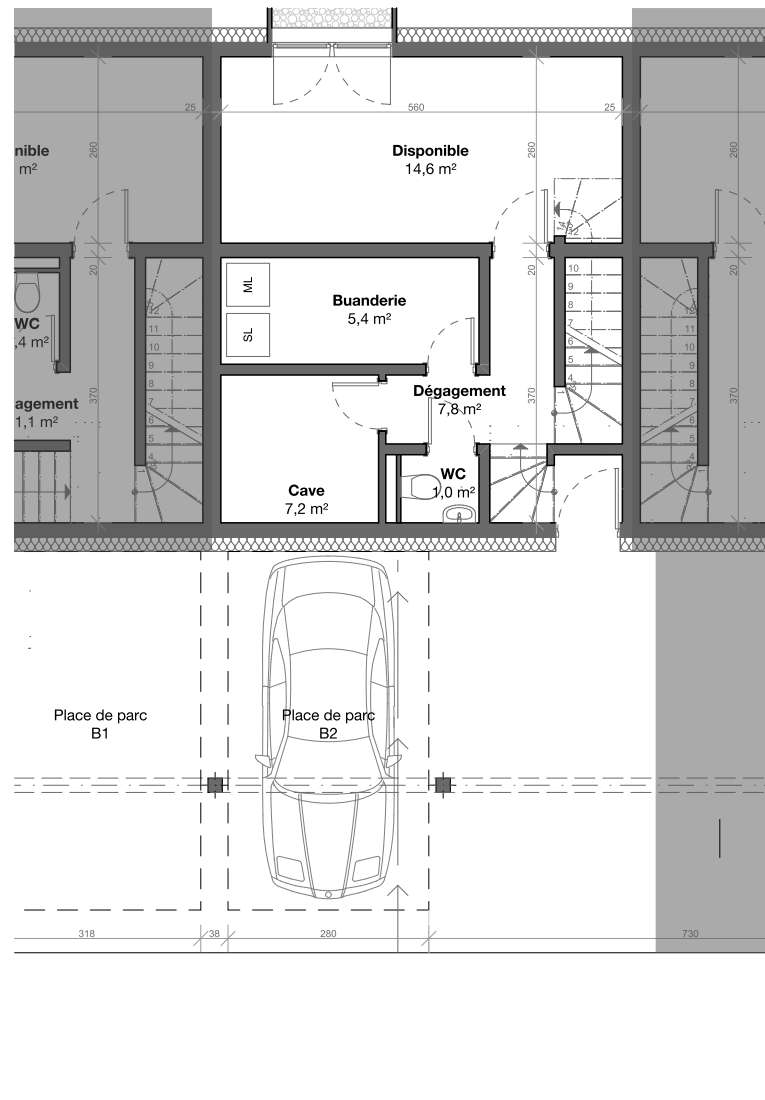


LE PROJET  
**LES PLANS**  
VILLA A - COMBLES

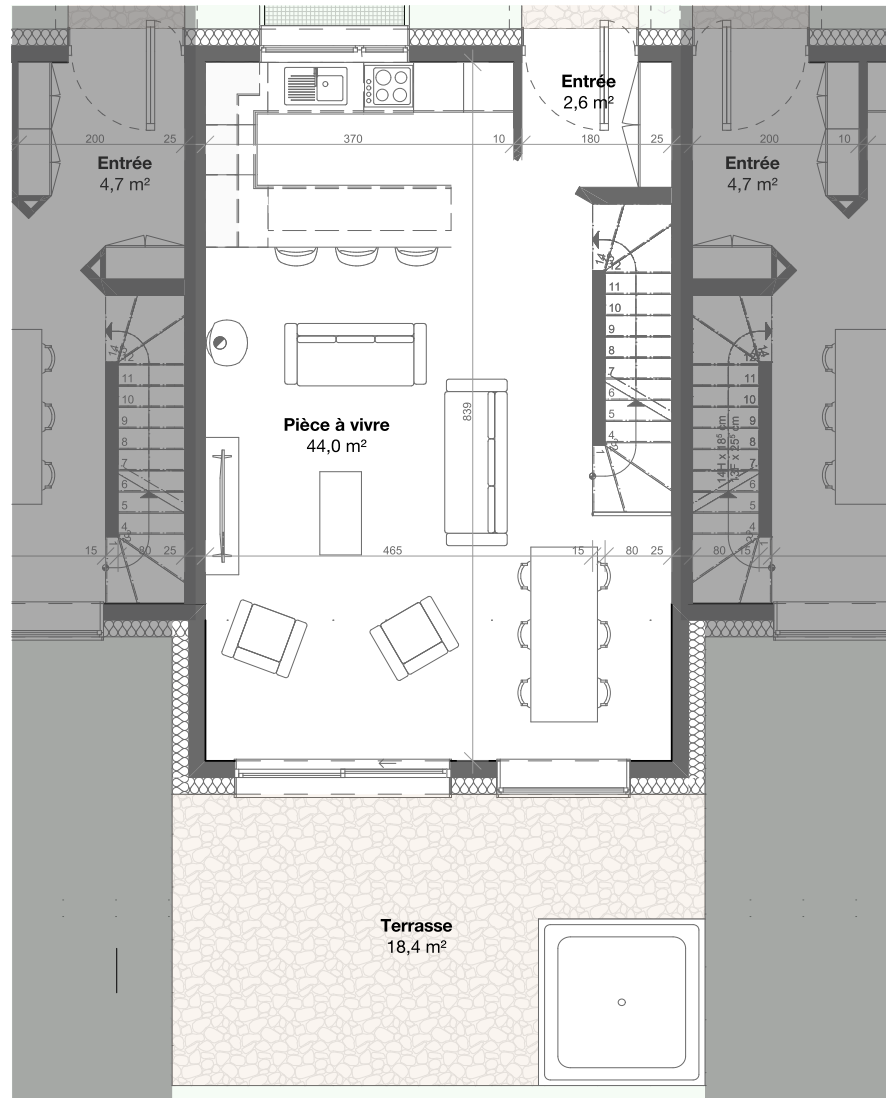




LE PROJET  
**LES PLANS**  
VILLA B - SOUS-SOL

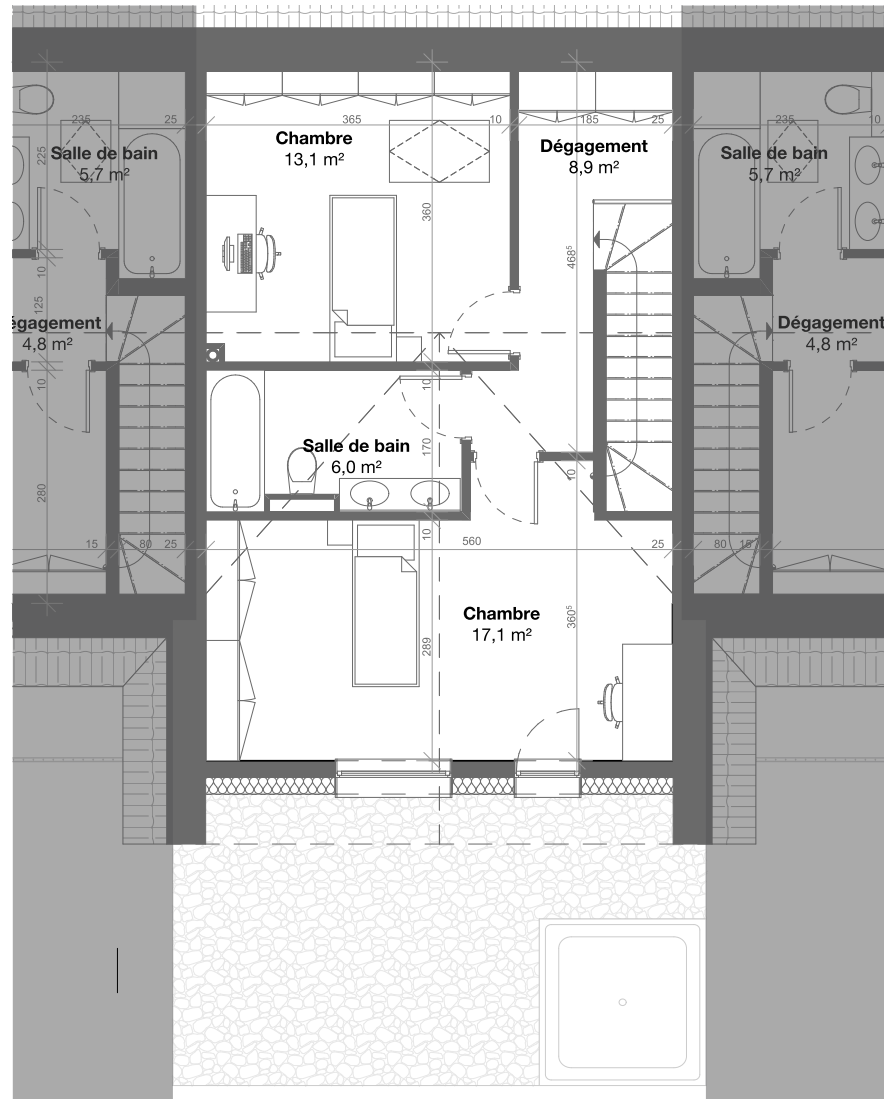


LE PROJET  
**LES PLANS**  
VILLA B - REZ DE CHAUSSÉE



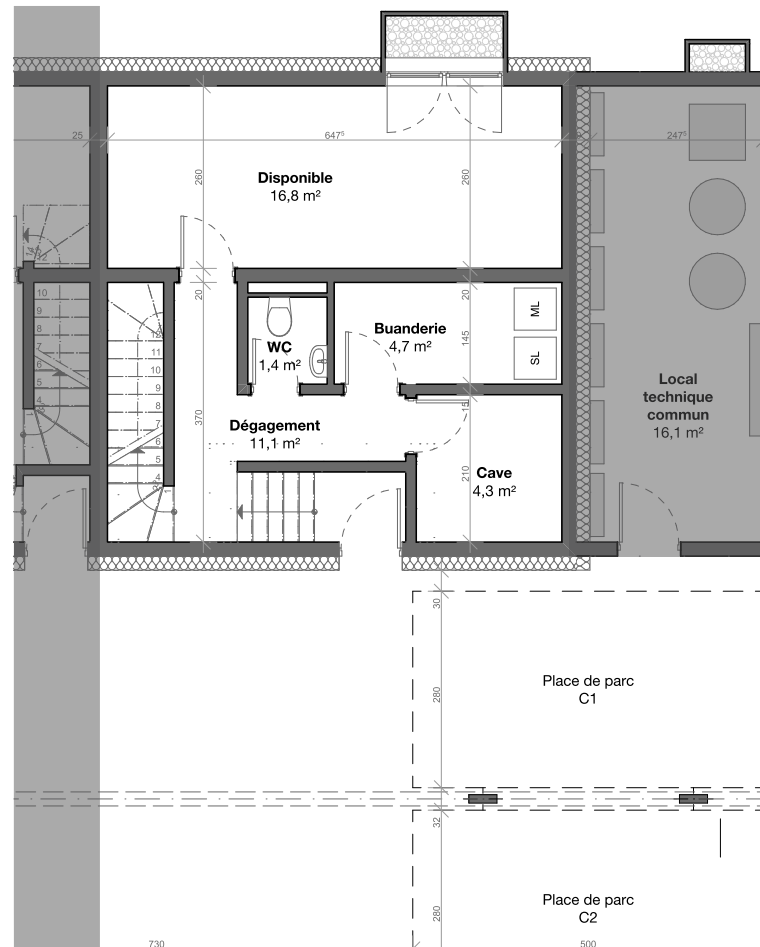


LE PROJET  
**LES PLANS**  
VILLA B - COMBLES





LE PROJET  
**LES PLANS**  
VILLA C - SOUS-SOL



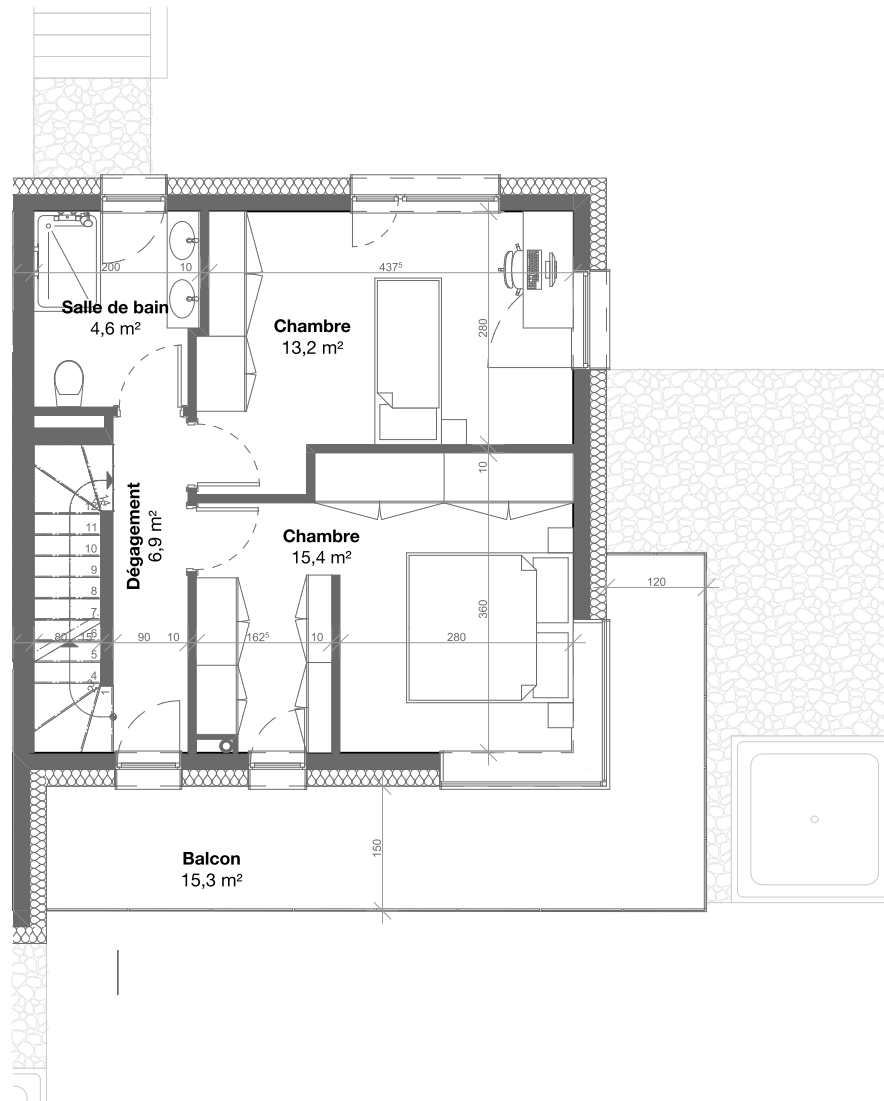
LE PROJET

# LES PLANS

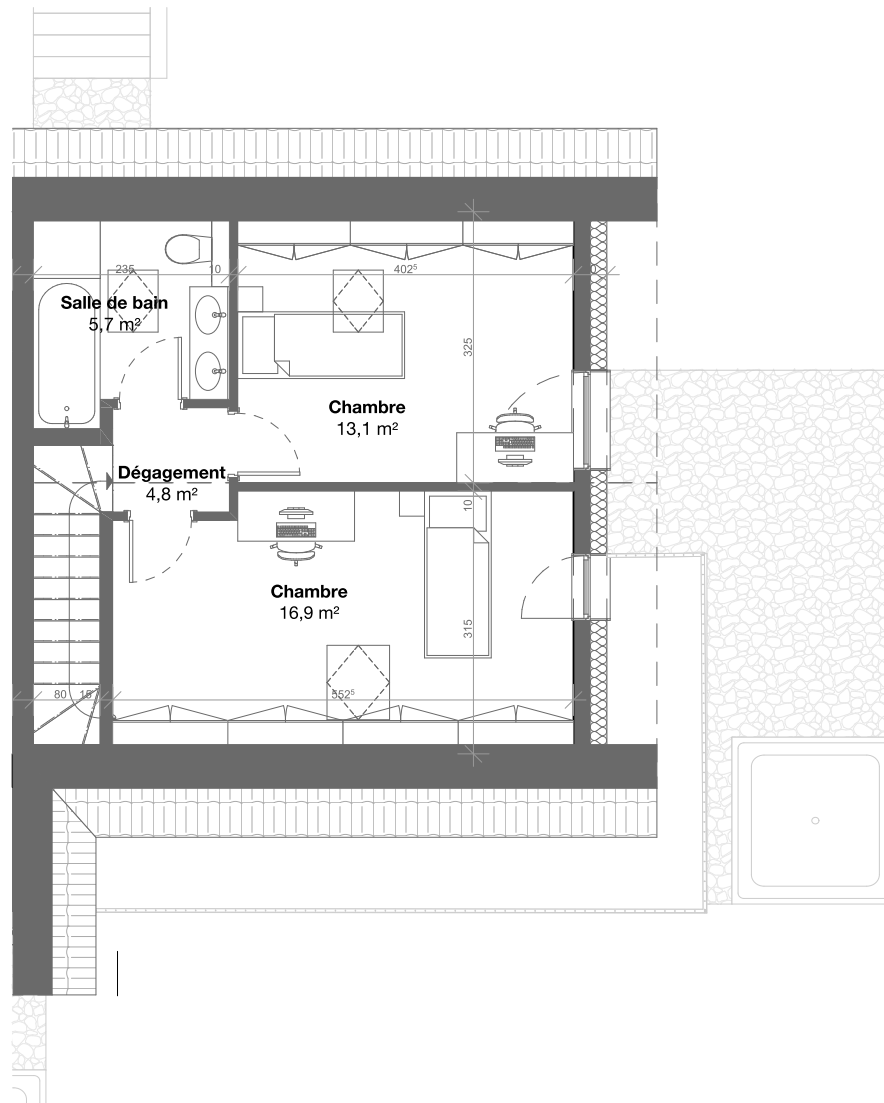
VILLA C - REZ DE CHAUSSEE



LE PROJET  
**LES PLANS**  
VILLA C - ETAGE



LE PROJET  
**LES PLANS**  
VILLA C - COMBLES





# LE PROJET

# SURFACES

Villas	Typologie	Surface nette totale	Surface habitable totale	Surface de vente nette	Terrasse	Volume	Surfaces vertes	Parcelle
A	5.5 pièces	161 m <sup>2</sup>	165m <sup>2</sup>	182 m <sup>2</sup>	24 m <sup>2</sup>	610 m <sup>3</sup>	310 m <sup>2</sup>	398 m <sup>2</sup>
B	5.5 pièces	173 m <sup>2</sup>	176 m <sup>2</sup>	183 m <sup>2</sup>	18 m <sup>2</sup>	626 m <sup>3</sup>	45 m <sup>2</sup>	129 m <sup>2</sup>
C	5.5 pièces	161 m <sup>2</sup>	165 m <sup>2</sup>	182 m <sup>2</sup>	24 m <sup>2</sup>	610 m <sup>3</sup>	328 m <sup>2</sup>	421 m <sup>2</sup>

**Disponible au sous-sol :** chauffé, voir descriptif de construction

**Hauteur de plafond :** 2.4 mètres au s-sol, rez, 1er étage

**Volume SIA 416 :** n'est pas inclus la quote part volume du local technique

**Surface habitable SIA 416 :** surface nette + SCI (surface des murs intérieurs non porteurs)

**Surface de vente nette (SVN) selon USPI :** surface habitable + 33% surface terrasse + 50% surface balcon

**Conditions de la vente :** achat quote-part terrain + signature d'un contrat EG

**Notaire :** Etude Me Matthieu Sinner, avenue du Théâtre 7, 1005 Lausanne, 021 331 1818,



2 PLACES DANS UN GARAGE INTÉRIEUR





LE PROJET

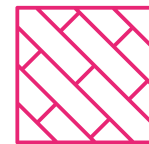
# BUDGETS ET FINITIONS



BUDGET CUISINE (Fourniture et pose)  
CHF 40'000.- TTC



BUDGET SANITAIRES (Fourniture)  
CHF 26'000.- TTC  
Appareils sanitaires et accessoires



BUDGET PARQUET (Fourniture)  
CHF 100.-/m<sup>2</sup>.- TTC [sauf sous-sol]



BUDGET CARRELAGE & FAÏENCES (Fourniture)  
CHF 100.-/m<sup>2</sup>.- TTC [sauf sous-sol]





## COMMODITÉS

# EDUCATION

Dans le domaine de l'enfance et des écoles, Corseaux travaille en étroite collaboration avec les communes de Chardonne, Corsier-sur-Vevey et Jongny, notamment à travers l'Association scolaire intercommunale du cercle de Corsier.

L'école Primaire de Vevey se trouve à 2.7km soit 7 minutes en voiture

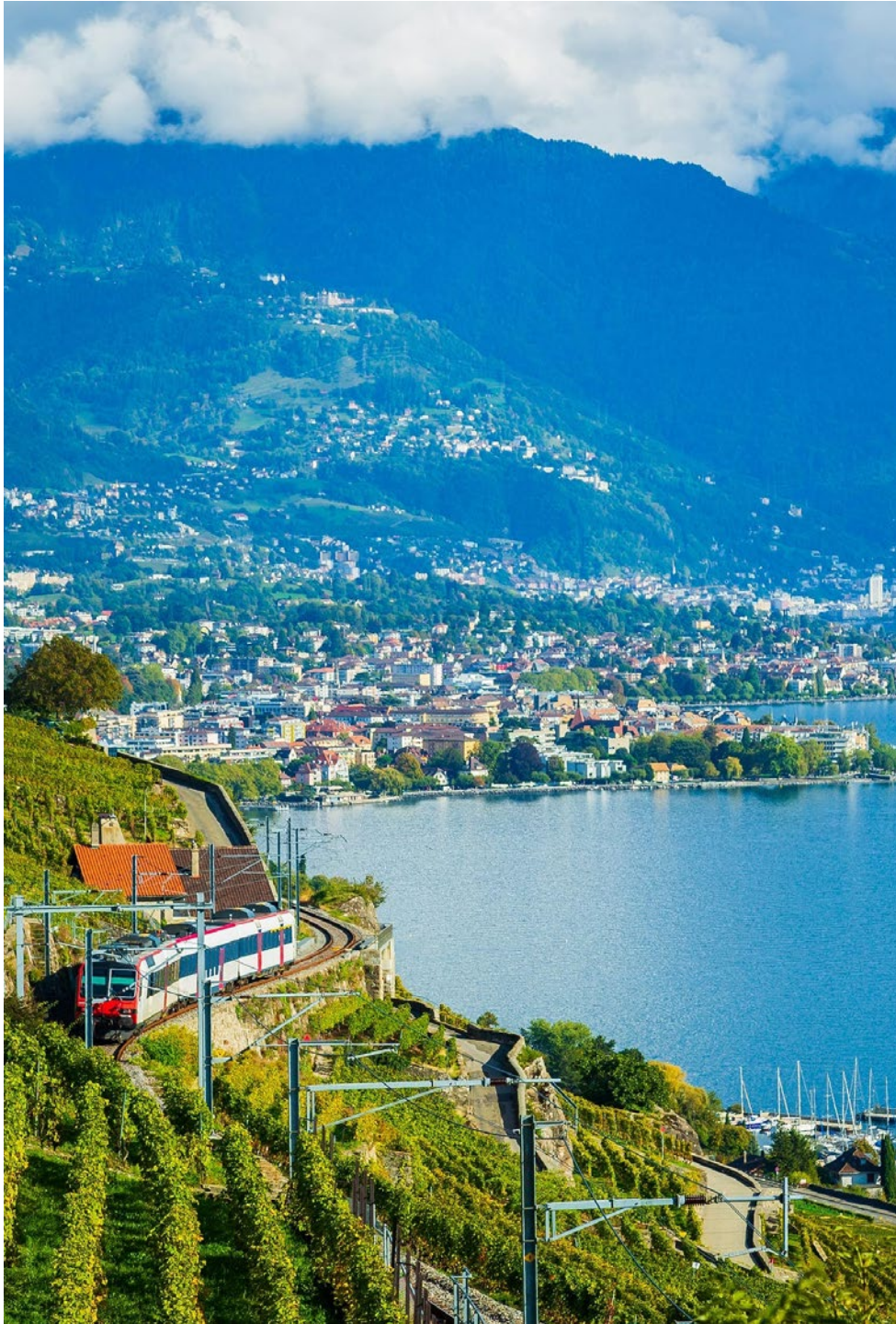
[Site de l'école](#)

Le collège de Corsier se trouve lui à 2.3km soit 5 minutes en voiture

[Site du collège](#)

[Site de la commune](#)





COMMODITÉS

# TRANSPORTS

Souhaitant encourager l'utilisation des transports publics, la Commune de Corseaux octroie des aides financières dans les abonnements de transports publics

Arrêt de bus Ligne 211 (arrêt Châno) se trouvant à 100m vous transportera en 12 minutes à Vevey.

L'arrêt de train Corseaux-Cornalles se trouve à 700m soit 10 minutes à pied.







COMMODITÉS

# COMMERCES

Sur la commune de Vevey, vous trouverez une pharmacie, des médecins, des marchés et supermarchés, et bien d'autres commerces.

Migros et Coop Vevey

Centre Manor Vevey

Epicerie

Boucherie, boulangerie

Pharmacies

Médecins, dentistes

Auberge, restaurants

Poste, banque





## COMMODITÉS

# LOISIRS

De part sa situation privilégiée au bord du Lac Léman, notre commune dispose de deux plages publiques et d'une piscine.

Port et plage de Pichette : 750m, 2 minutes en voiture et 10 minutes à pied.

Piscine de Vevey-Corseaux Plage : 2,4km, 4 minutes en voiture

Golf du Lavaux : 7km, 13 minutes en voiture

Mont Pèlerin à 10km







COMMERCIALISATION  
**CONTACT**

**Alexandre Mirfassihi**  
alexandre@votrecourtier.ch  
+41 78 688 7301

**votrecourtier.ch SA**  
Rue de Cossonay 5  
1023 Crissier / Lausanne

[votrecourtier.ch](https://www.votrecourtier.ch)



**votrecourtier.ch**

immobilier

Brevet  Fédéral



# PROCESSUS D'ACQUISITION





votrecourtier.ch

immobilier

Brevet  Fédéral

Cette brochure incluant sa liste de prix, ses images et plans ne constituent pas un document contractuel. Les renseignements qu'elle contient sont communiqués sans engagement et sous réserve de modifications ou de ventes entre temps. Les surfaces indiquées sont approximatives. Seul l'acte notarié fait foi. La responsabilité de votrecourtier.ch SA n'est pas engagée si des éléments devaient être erronés ou incomplets.

Tous droits réservés. Toute reproduction ou transmission même partielle, sous quelque forme que ce soit, est interdite sans autorisation écrite du détenteur des droits.