

WOHNEN AM STADTRAND VON SEMPACH STADT
in einem herrschaftlichen Zeitzeugen der 30er Jahre
6204 Sempach, Eichenfels



Westansicht

BESCHREIBUNG

Die stilvolle Architektur sowie die Nähe zur Stadt und zum See verleihen diesem Objekt ein exklusives und aussergewöhnliches Ambiente.

WISSENSWERTES

Objektart	Einfamilienhaus
Zimmer	12
Nettomietpreis	auf Anfrage
Nebenkosten à conto	auf Anfrage
PP in Tiefgarage	CHF 120.00/mtl.
Grundstücksfläche	1540 m ²
Wohnfläche	340 m ²
Etagen im Haus	4
Baujahr	1938
Renovationen	1998, 2010
Zustand	neuwertig
Bezug	nach Vereinbarung

LAGE UND UMGEBUNG

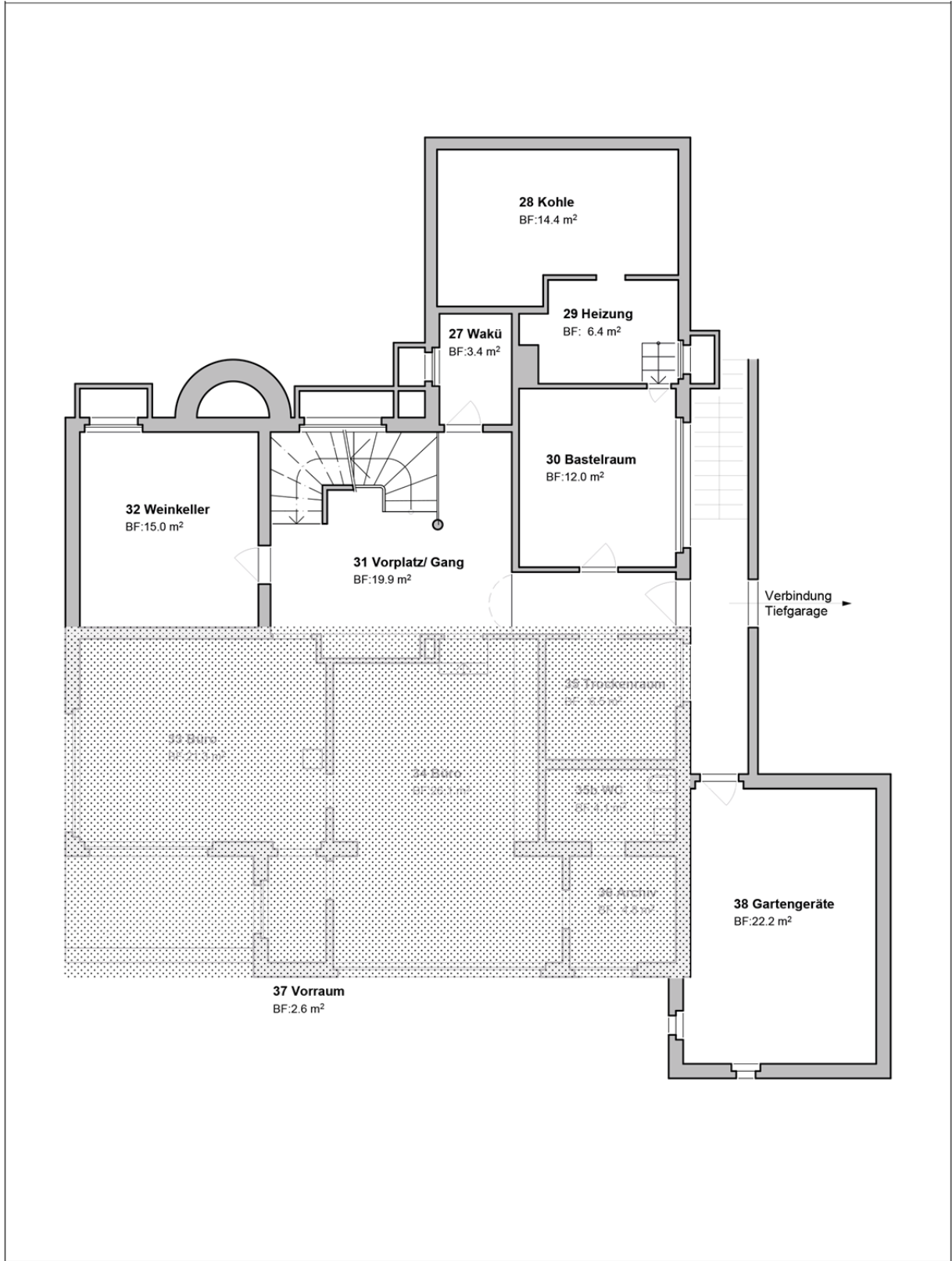
Autobahnanschluss	A2
Distanz zur Autobahn	ca. 300 m
Öffentl. Verkehr	Bus/Postauto ca. 50 m Bahn ca. 3000 m
Schulen im Ort	Kindergarten ca. 200 m Primar- und Sekundarschule ca. 200 m

DETAILS ZUM OBJEKT

Nasszellen	1 Gäste-WC 1 Bad/WC 1 Dusche/WC
Weitere Räume	Wintergarten Diverse Keller
Aussensitzplätze	2 Balkone 1 Terrasse Garten
Waschküche	Waschmaschine und Tumbler
Parkplatz	Tiefgarage
Aussicht	Seesicht
Anschlüsse	Kabel-TV, ISDN
Heizung	Öl-Heizung 1 Schwedenofen
Kochherd	Induktion

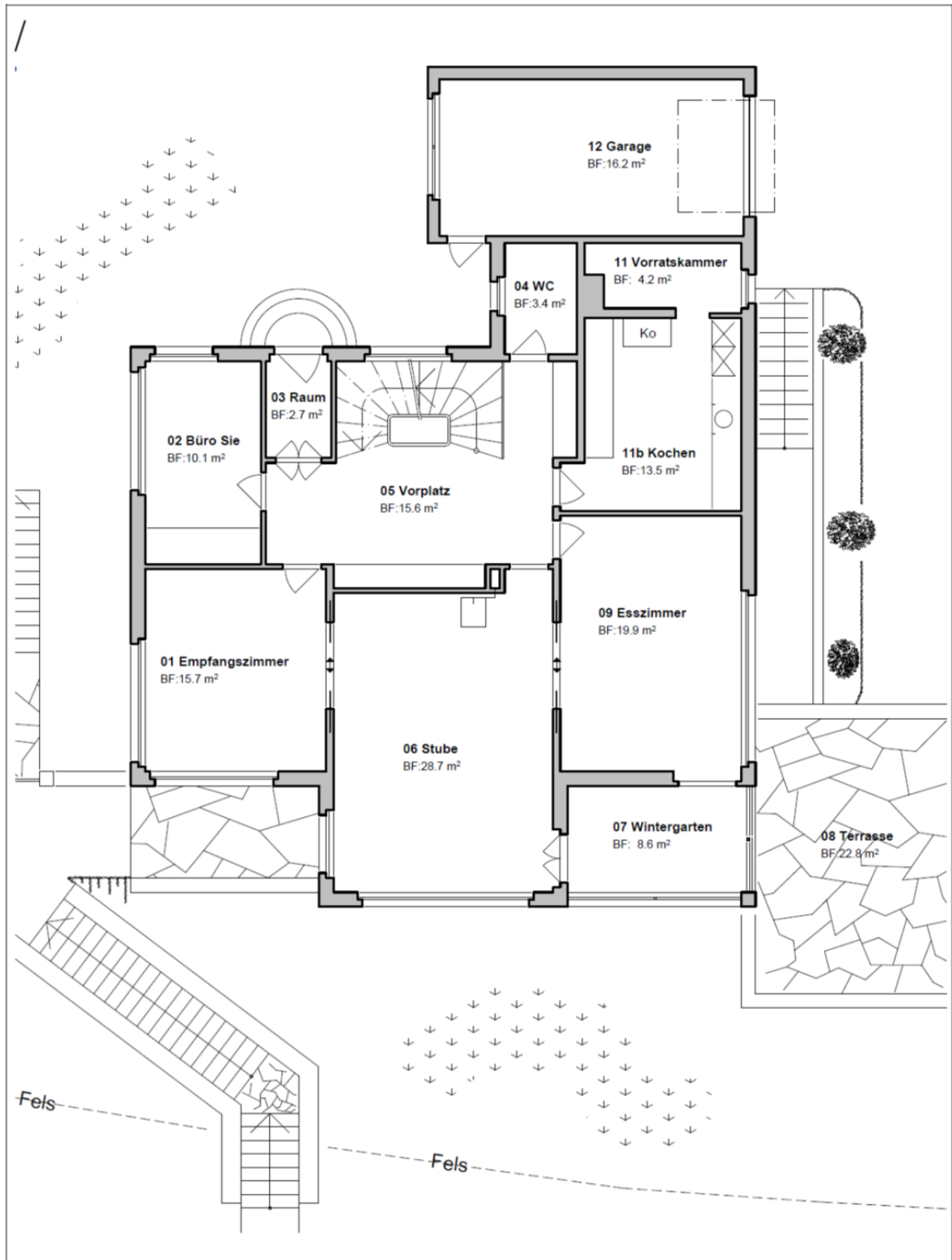
GRUNDRISS

Gartengeschoss



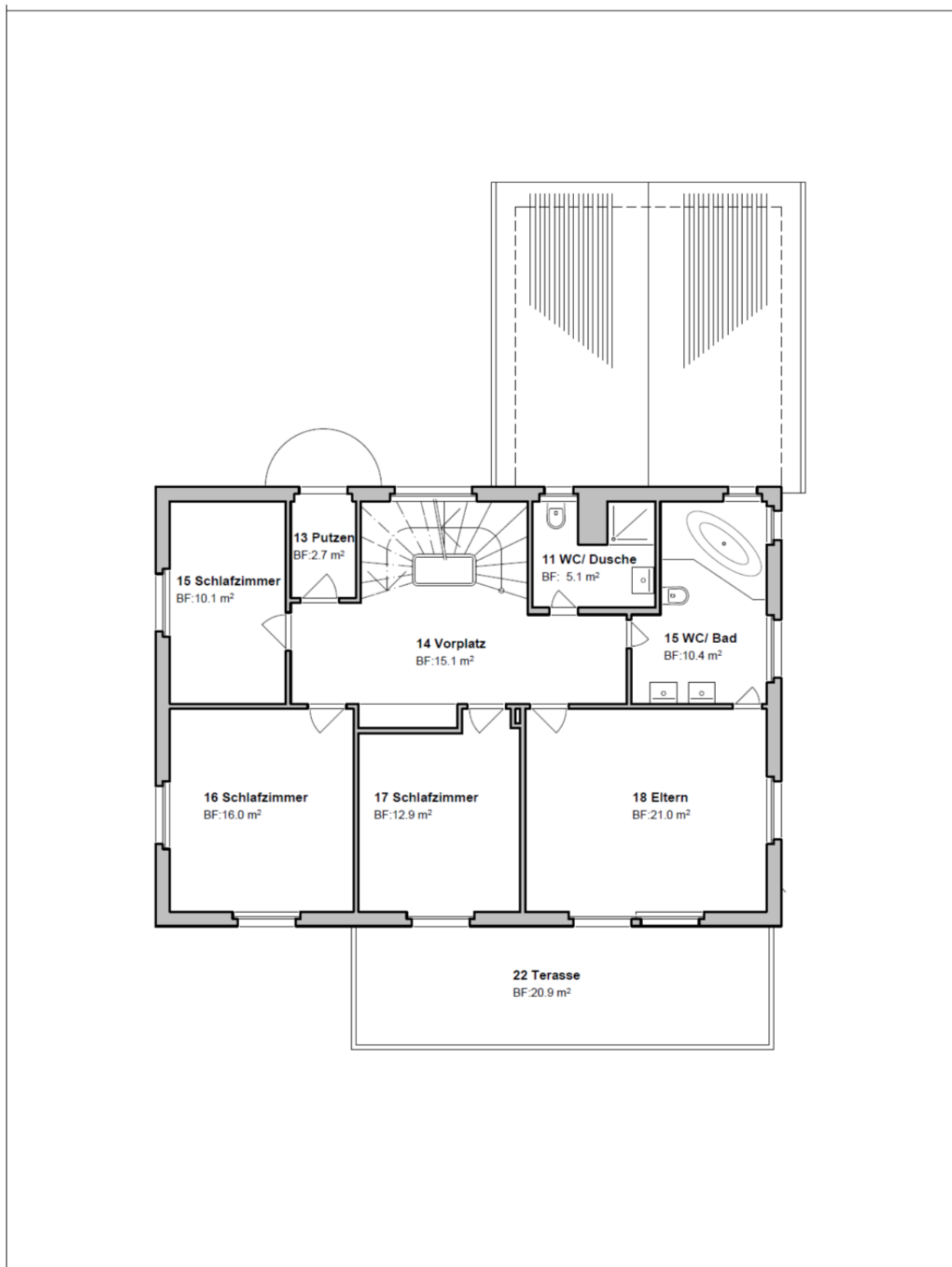
GRUNDRISS

Erdgeschoss



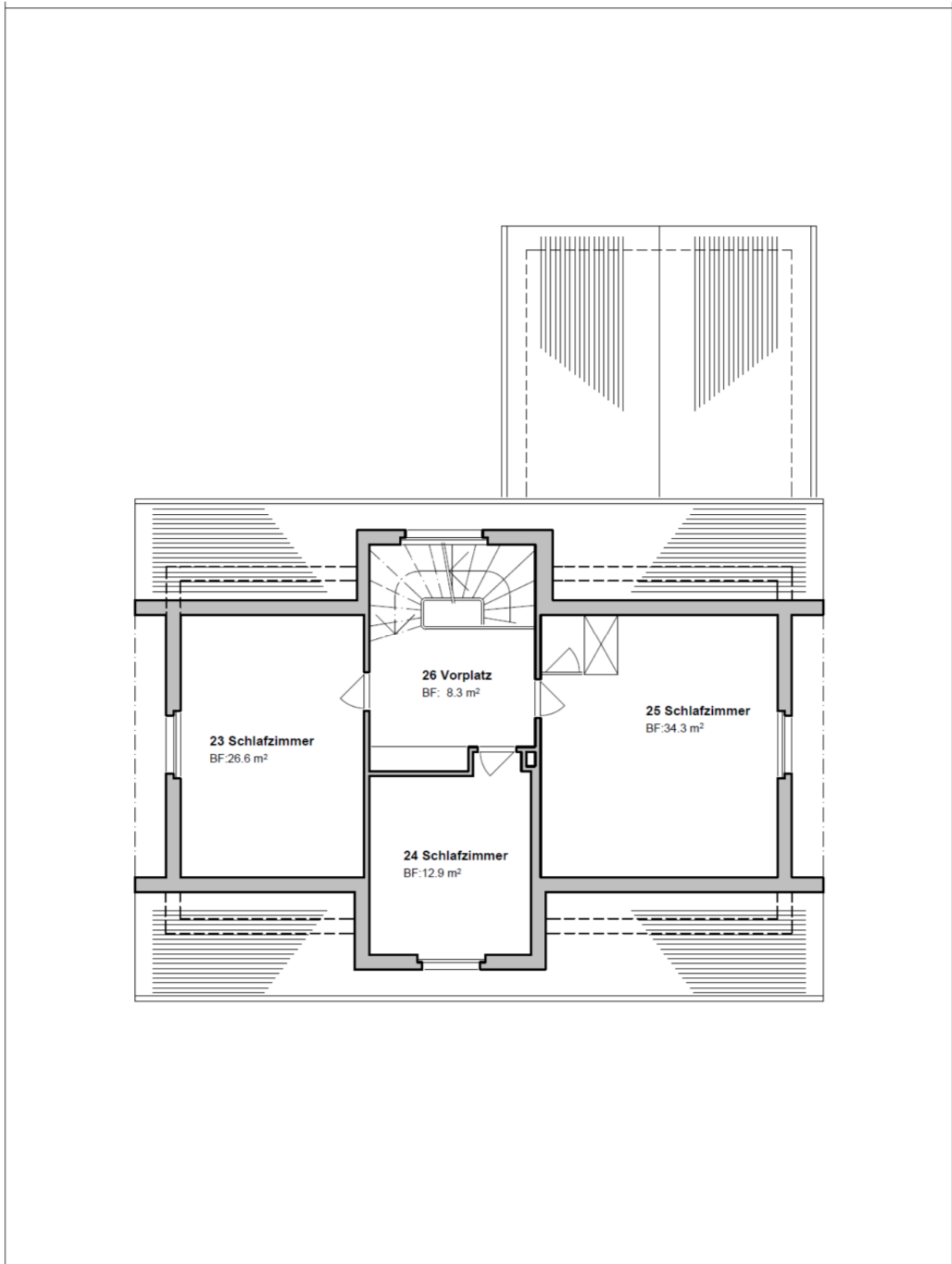
GRUNDRISS

1. Stock

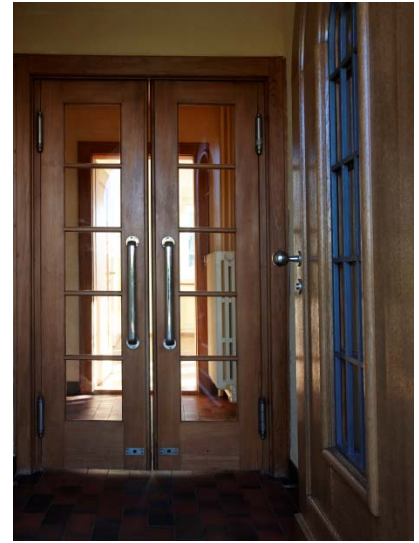


GRUNDRISS

2. Stock



FOTOGALERIE



FOTOGALERIE



KONTAKT

one immobilien ag

Frau Anita Brunner

Eichenfels

6204 Sempach Stadt

Tel. 041 925 24 24

E-Mail: info@oneimmobilien.ch

Homepage: www.oneimmobilien.ch